

TECHNOLOGIE
VOOR DE
SUPPLY CHAIN



INNOVATIE
STAAT AAN
DE BASIS
VAN ONZE
OPLOSSINGEN



 **A-sis**
A *SAVOYE* COMPANY

FEIT

Een distributiecentrum bestaat uit een groot aantal fysieke (opslag)systemen en IT netwerken. Alle componenten (bv. WMS, WCS, printers, gemechaniseerde orderverzamelsystemen) dienen onderling te communiceren en daarnaast moeten alle componenten individueel aangestuurd kunnen worden.

INNOVATIE EN TECHNOLOGIE...

A-SIS VIEW is **een unieke en complete 3D oplossing** voor supervisie en aansturing van elke logistieke operatie.

A-SIS VIEW **voegt alle soorten informatie** (productiegegevens, meldingen enz.) samen en maakt ze met behulp van geotagging real-time toegankelijk.

De manager krijgt **een uniek 3D overzicht** en heeft mogelijkheden tot complete aansturing.

...VOOR EEN TOTAAL GRIP OP

- **De informatiesystemen:** WMS, WCS
- **De apparatuur:** tablets, smartphones, werkstations, (hand)terminals
- **Printers en overige apparatuur**
- Randapparatuur zoals brandmelders, temperatuurmeters, zone beveiliging, relais...

VOORDELEN

A-SIS VIEW vereenvoudigt het werk voor velen.



De logistieke manager

- Proces flow nabootsen
- Anticiperen op problemen
- Versneld inzicht



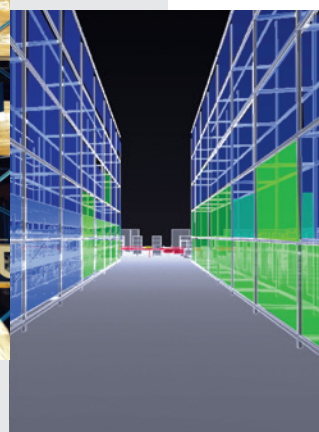
Technici en onderhoudsmonteurs

- Lokaliseren van systemen met een storing of defect
- Sturing naar de plek waar onderhoud/repairatie moet worden uitgevoerd



Hoofd IT

- Toewijzen van medewerkers voor supervisie en controle



TOEGEPASTE TECHNOLOGIE



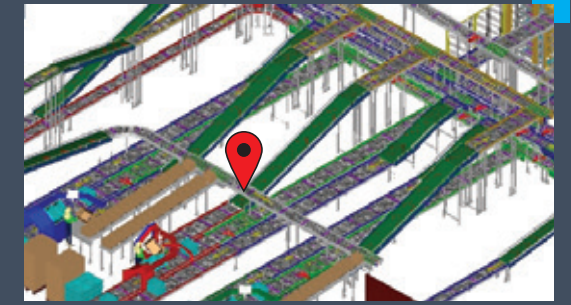
Voice oplossing

- Bij deze techniek wordt de stem gebruikt in verschillende werkzaamheden binnen het magazijn. Voice, keyboard en scanner maken gebruik van dezelfde terminal.



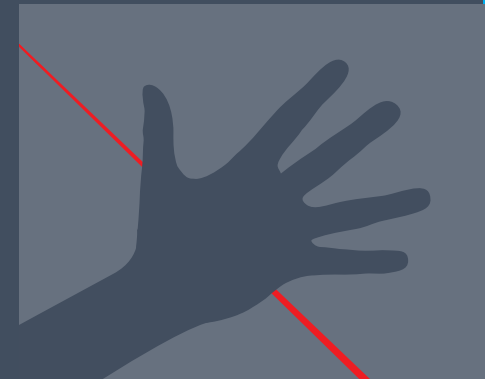
Displays voor vrij werken

- Deze oplossingen geven de informatie weer op een apparaat (bijvoorbeeld op een armband, projectie op hoofddeksels, brillen) en zorgen er tevens voor dat de handen en ogen vrij kunnen werken. Zij bieden de orderverzamelaar als het ware een "improved reality". De apparaten kunnen worden gecombineerd met scanapparatuur en bevestiging met gebaren, waardoor het apparaat alle processen (opslag, orderverzamelen) in het magazijn kan ondersteunen.



Geo lokalisatie

- Deze moderne technologie stelt ons in staat om met grote precisie de positie van een medewerker of een machine in een magazijn te lokaliseren. De oplossing maakt gebruik van meerdere technologieën en biedt de mogelijkheid om personeel net als met een GPS systeem door het magazijn te loodsen, met alle voordelen van dien (tijdswinst, combinatie van werkzaamheden, inzet personeel). De oplossing draagt ook bij aan een veiligere werkomgeving. Denk bijvoorbeeld aan het aanbieden van de veiligste looproutes, meldingen van gevaar of de bewustwording van ander verkeer in de nabijheid.



Onzichtbare barrière

- Dit systeem werkt met zichtbare stralen om afstanden te meten. De onderbreking van een straal wordt gebruikt als een validatie, bijvoorbeeld tijdens het orderverzamelen of de toevoeging van een document, de lokalisatie van een gebaar of de meting van een object (een product of de hoogte van een pallet...).



Data_MANAGER®

- Data_MANAGER® is een systeem voor de automatische registratie van afmetingen en gewichten van artikelen en van afbeeldingen. Het vereenvoudigt terugkerende werkzaamheden zoals opmeten en wegen. Data_MANAGER® wordt gekoppeld aan het WMS en registreert automatisch de noodzakelijke gegevens voor de producten database. Verschillende technieken en oplossingen staan tot de beschikking, afhankelijk van de uit te voeren registratie (vorm, afmeting).

Verlichte displays

A-SIS is vooral een specialist op het gebied van piece picking. In dit soort applicaties implementeren wij in onze orderverzamelersystemen verlichte displays.

- Displays op de pick-kar voor het verzamelen van meerdere orders tegelijk
- Displays op de opslagsystemen voor het orderverzamelen en het uitsorteren

Deze oplossing zien we tegenwoordig vooral terug in multi-channel en pharma & cosmetica toepassingen.



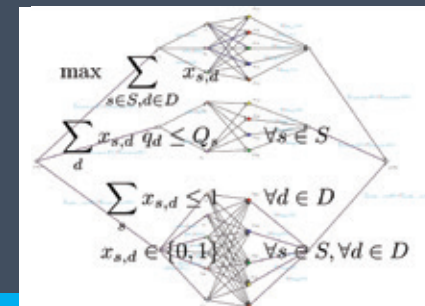
Strips met LED lampen

- Dankzij deze strips met lampjes kunnen we, net als bij de displays, signalen en tekens gebruiken om de orderverzamelaar aan te sturen. Het aantal verlichte LED's geeft de locaties en de afmeting van de locatie weer. Deze relatief gunstige economische oplossing biedt ten opzichte van conventionele werkzaamheden meer output en een buitengewoon snelle ROI.



Orderverzamelkar met Put To Light

- Medewerkers worden door de signalering op de orderverzamelkar aangestuurd. Ideaal voor het optimaal en foutloos verzamelen van meerdere orders tegelijk.



Operationeel onderzoek

- Dit onderzoek bestaat uit een reeks berekeningen op basis van algoritmen en ondersteunt de manager in gevallen waarbij de materie te complex is om het zelf door te rekenen. Met de uitkomsten kunnen gefundeerde beslissingen worden genomen ten aanzien van de werkzaamheden in het magazijn (automatisch aanvangen orderverzamelen, planning, berekening van de routes...).
- A-SIS is **actief lid van ROADEF** (Franse stichting voor Operationeel Onderzoek en Ondersteuning van de Besluitvorming).

WAAR DRAAIT HET OM BIJ INNOVATIE?

1.

Innovatie gaat niet over technologie, maar om toepasbaarheid

Bovenal is A-SIS meer dan een software ontwikkelaar. Het heeft een eigen innovatie afdeling en deze ontwikkelt en realiseert, sinds vele jaren, systemen die het orderpicken vergemakkelijken. De visie is een combinatie van ambitie en realisme : buiten de puur technische aspecten zorgt A-SIS ervoor dat de innovaties direct voordeel opleveren voor de gebruikers.

2.

Samenwerken met strategische partners

Om te kunnen innoveren moet een software ontwikkelaar kunnen samenwerken om ook andere technologieën te kunnen toepassen. Hij moet ook nieuwe concepten kunnen integreren. De innovatie afdeling van A-SIS heeft hiervoor verschillende samenwerkingsverbanden opgezet; zowel strategisch, industrieel of met instanties.



3.

Een idee moet in praktijk gebracht kunnen worden

Innovatie is een kweekvijver van nieuwe concepten. Het zijn de testfase en de productontwikkeling die bepalen of de innovatie ook daadwerkelijk een bijdrage gaat leveren aan het bedrijfsresultaat.

Hieronder een praktijkcase over A-SIS VIEW bij onze klant ID LOGISTICS.

INNOVATIE IN DE PRAKTIJK

Door **Romain Dellamonica**,
verantwoordelijke voor innovatie bij ID LOGISTICS

A-SIS VIEW is een nieuwe oplossing voor de supervisie op magazijnen en biedt overzicht op alle aangesloten systemen en objecten. Voor ons betekent deze innovatie een mogelijkheid om in te grijpen dankzij de originele 3D weergave. De weergave in real time en de mogelijkheid om gebeurtenissen opnieuw af te spelen maken een analyse van het verleden, het 'nu' en zelfs de toekomst mogelijk. Dankzij deze real time controle zijn wij in staat gebleken om het magazijn beter en soepeler te laten functioneren.

De registratie van gebeurtenissen kunnen als een film worden afgespeeld en zelfs vanuit verschillende invalshoeken worden bestudeerd. We kunnen de effecten van een aanpassing simuleren om uiteindelijk een echte ingreep zonder al te grote onderbrekingen te kunnen uitvoeren.

Dankzij deze toepassing veranderen wij de aansturing van het magazijn. We schakelen over van cijfers en overzichten naar een reële weergave en interactieve aansturing op onze schermen.



ID Logistics is een 3PL dienstverlener met een aanwezigheid in 14 landen. Het heeft een gevarieerd klantenbestand (distributie, industrie, retail en e-commerce) en staat bekend om de uitgebreide inzet van moderne technologie en een innovatief en duurzaam beleid.

ID Logistics heeft recent "A-SIS VIEW" in gebruik genomen op een van de multichannel locaties.



LOGISTICS MANAGER SUITE

EEN UITGEBREIDE REEKS AAN IT OPLOSSINGEN

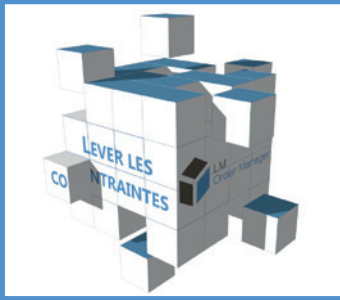
APS

voor het optimale voorraadniveau en managen van de aankopen



OMS

voor de aansturing van de orderstromen



WMS + WCS

voor de aansturing van alle logistieke processen in het magazijn



TMS

een complete oplossing voor zowel vervoerders als verladers



DE + VAN A-SIS

Vakkennis en totale ondersteuning

A-SIS beschikt over de kennis en ervaring om een bedrijf in elke fase te ondersteunen. Onze consultants werken met een bewezen methodiek en zijn in staat om een klant volledig te ontzorgen. Of het nu gaat om resultaatmeting, onderzoek, advies, doelbepaling, testen, trainen, opstarten of periodieke support; de klant bepaalt waar A-SIS kan helpen.

Innovatie en R&D

Innovatie staat centraal bij onze productontwikkeling. Meer dan een IT bedrijf zien wij onszelf als een bedrijf dat technologie inzet bij de optimalisatie van de supply chain. Twee keer per jaar brengen wij nieuwe versies van onze software oplossingen uit. Die zijn ontwikkeld met behulp van de reacties van onze klanten op de vorige versie. Daarnaast worden de nieuwste technologische ontwikkelingen meegenomen.

After sales support

Onze meertalige service desk staat 24/7 voor u klaar en draagt zo bij aan een optimale systeembeschikbaarheid.

De support is mede vormgegeven op basis van de richtlijnen van de ITIL en stelt ons in staat om een klant specifieke Service Level Agreements te kunnen aanbieden.

Cloud en On-Demand

Onze oplossingen kunnen in licentie worden aangeschaft of op basis van gebruik (SAAS). Wij werken nauw samen met de beste datacenters en bieden zo een 100% veilige Cloud applicatie.

ronald.schepers@a-sis.com
Tel. +31 (0)6 5584 8941
www.a-sis.com

