



# INTRALOGISTIK IN BESTFORM

[WWW.BSS-MATERIALFLUSSGRUPPE.DE](http://WWW.BSS-MATERIALFLUSSGRUPPE.DE)

**BSS**  
MATERIALFLUSSGRUPPE



INTRALOGISTIK IN BESTFORM.  
SYSTEMLÖSUNGEN AUS EINER HAND!



**GENERAL-  
UNTERNEHMER AUS  
LEIDENSCHAFT**

## DAS UNTERNEHMEN

Seit über zwei Jahrzehnten steht BSS für intelligente Intralogistik. Für Kunden in Industrie und Handel planen und errichten oder modernisieren wir als Generalunternehmer automatische Logistiksysteme wie Hochregallager, Kleinteilelager, Sortieranlagen, Kommissioniersysteme oder auch komplette Logistik- und Verteilzentren.

Die Bandbreite reicht von einfachen, teilautomatisierten Systemen bis zu komplexen Hochleistungsanlagen. Wir errichten Ihre Lager- oder Logistiklösung schlüsselfertig und komplett mit allen nötigen Gewerken und Funktionen, auf

Wunsch auch mit allen Bauleistungen wie Rohbau, Stahlbau, Dach- und Wandverkleidungen sowie technischer Gebäudeausrüstung – alles aus einer Hand.

Eine zentrale Stellung nehmen in den BSS-Logistikanlagen unsere eigenentwickelten Softwaresysteme (BSS-LMS) für Verwaltung, Steuerung und Organisation Ihrer Logistikprozesse ein. Sie lassen sich einfach konfigurieren und an alle marktüblichen Systemumgebungen ankoppeln – für eine effiziente und transparente Intralogistik.



# INTRALOGISTIK IN BESTFORM. SYSTEMLÖSUNGEN AUS EINER HAND!

## LEISTUNGSSPEKTRUM

### → **Lagersysteme**

Automatische Hochregallager (HRL) für Paletten, Gitterboxen und Sonderladungsträger  
Automatische Kleinteilelager (AKL) für Behälter, Tablare und Kartons  
Tiefkühlager  
Sortieranlagen  
Produktionspuffer  
Shuttle-Systeme  
Logistik- und Verteilzentren  
Sonderanlagen

### → **Fördersysteme**

Palettenfördertechnik  
Behälterfördertechnik  
Tablarfördertechnik  
Kartonfördertechnik  
Fördertechnik für Sonderladungsträger  
Elektrohänge- und -palettenbahnen

### → **Regalbediengeräte (RBG)**

Paletten-RBG  
Behälter-RBG  
Tablar-RBG  
Karton-RBG  
Regalbediengeräte für Sonderladungsträger  
Shuttle-Systeme für Behälter und Kartons

### → **Kommissioniersysteme**

**FLOWPICKER® (BSS-Höchstleistungs-kommissioniersystem für Kolti)**  
Mehrfachkommissionierung über Multipickingplatz („Ware-zur-Person“)  
„Person-zur-Ware“-Kommissionierung aus Fachboden- und Durchlaufregalen mit manuellem oder automatischem Nachschub  
Pick-by-Light-Systeme (PbL)  
Put-to-Light-Systeme (PtL)  
Pick-by-Voice-Systeme (PbV)

### → **Softwaresysteme**

Lagerverwaltung (BSS-L)  
Materialflusssteuerung (BSS-M)  
Automation und Visualisierung (BSS-S)

## DIE GRUPPE – ROFA INDUSTRIAL AUTOMATION GROUP

BSS ist seit 2006 Mitglied der ROFA INDUSTRIAL AUTOMATION GROUP, eines der weltweit führenden Unternehmen im Anlagenbau für die Automobilindustrie. Durch die Aufnahme von BSS wurde das Leistungsspektrum der ROFA-Gruppe um den Bereich der Intralogistik erweitert.

Seit über 40 Jahren ist ROFA schon Partner der Industrie auf den Gebieten Automatisierungstechnik, Fördertechnik, Intralogistik und Sondermaschinenbau.

Durch eine konsequent internationale Aufstellung ist ROFA weltweit auf allen wichtigen Märkten mit eigenen Unternehmen vertreten. Die Kundennähe ist stets gewährleistet. Heute verfügt die Gruppe über ein weltumspannendes Netzwerk aus mehr als 800 hochqualifizierten Mitarbeitern.



## LEISTUNGSSPEKTRUM DER ROFA-GRUPPE

### → **Hängefördertechnik**

Elektrohängebahnen KB 240 (Schwerlast, C1-Profil und Kleinlast)  
Power & Free Anlagen  
Seilhängebahnen

### → **Bodenfördertechnik**

Elektrotragbahnen  
Elektropalettenbahnen  
Gurt- | Plattenbänder (Stahl, Kunststoff, Gummi)  
Werkermitfahrbänder (Kunststoff, Gummi)

### → **Skid | Behälter- Fördertechnik**

Rollenbahntechnik  
Gurt- und Riemenförderer  
Kettenfördertechnik (Standard bis 2 t)  
Kettenfördertechnik (> 2 t & Sonderlösungen)

### → **Fahrerloses Transportsysteme (FTS)**

Elektroflurbahnen

### → **Schubanlagen**

Schubplattenanlagen  
Reibschlussförderer

### → **Sondertechnik**

Transport schwerer Lasten > 5 t  
Scherenhubtische < 4 t  
Fahrzeugübergabesysteme

### → **Fahrzeugsteuerungen für Elektrohängebahnen und fahrerlose Transportsysteme**

### → **Aggregatmontage | Hochzeit**

### → **Prüftechnik Bandende**



# AUTOMATISCHE LAGERSYSTEME



## AUTOMATISCHE LAGERSYSTEME

Automatische Lagersysteme sind unsere Welt. Von uns erhalten Sie Ihr Lagersystem schlüsselfertig und aus einer Hand - komplett mit allen nötigen Gewerken wie Rohbau, Stahlbau, Dach- und Wandverkleidungen, technischer Gebäudeausrüstung, Feuerlöschtechnik, Automatisierungstechnik, Rechnerntechnik und allen Nebenleistungen.

Wir automatisieren Prozesse dort, wo es sich als sinnvoll erweist, unter Berücksichtigung Ihrer individuellen logistischen Anforderungen. Dazu gehören sowohl teilautomatisierte Logistikstrukturen als auch Hochleistungsanlagen für die dynamische Kleinteile- und Palettenlagerung.

Automatische Lagersysteme sind bereits ab einer Höhe von ca. 3 m realisierbar. Nach oben hin sind fast keine Grenzen gesetzt. Unsere Spezialisten erstellen in enger Abstimmung mit Ihnen ein perfekt auf Ihre Bedürfnisse zugeschnittenes Logistikkonzept, welches optimalen Materialfluss garantiert und Fehlerquoten reduziert.

### VORTEILE

- Äußerst geringer Flächenbedarf und optimale Ausnutzung des Raumvolumens
- Vermeidung von Wegezeiten durch automatisiertes Fördern und Bereitstellen der Waren
- Sicherer und rückverfolgbarer Transport
- Transparenz der Lagerbestände in Echtzeit
- Hohe Verfügbarkeit



## FÖRDERANLAGEN

Unsere Förderanlagen für Behälter, Tablare, Paletten oder Sonderladungsträger sind ideal auf Ihr Artikelspektrum und die Gesamtanlage abgestimmt.

Wir ermitteln Ihren exakten Bedarf und liefern Ihnen maßgeschneiderte Fördersysteme inklusive Automatisierungs- und Antriebstechnik. Inbetriebnahme, Wartung und Kundendienst bei Ihnen vor Ort erfolgen durch unser erfahrenes Serviceteam.

### VORTEILE

- Hohe Durchsatzleistungen
- Berührungsloses Stauen von Ladungsträgern
- Produktschonender und rückverfolgbarer Transport
- Geringer Energiebedarf
- Einfacher Betrieb und einfache Wartung



## REGALBEDIENGERÄTE

Für die automatische Lagerung Ihrer Waren in Hochregalen kommen unsere Regalbediengeräte (RBG) zum Einsatz. Je nach Typ bewegen sie Lasten von 1 kg bis 11 000 kg bei Gerätehöhen von 3 m bis zu 45 m und erreichen dabei Fahrgeschwindigkeiten von über 300 m/min.

Wir ermitteln für Sie Spielzeit, Kosten und Energieverbrauch – unter Berücksichtigung sinnvoller Reserven für spätere Erweiterungen – und legen die Geräte optimal aus. Werden außergewöhnlich hohe AKL-Ein-/Auslagerleistungen benötigt – z.B. in Verbindung mit „Ware-zur-Person“-Kommissionierplätzen, als Pufferlager oder zur sequenzgenauen Bereitstellung von Waren in Fertigung, Montage oder Versand – sind unsere Shuttle-Systeme ideal geeignet. Diese können auch ergänzend zu Regalbediengeräten in ein AKL integriert werden. In einem Shuttle-System übernehmen vollautomatische Kleinfahrzeuge den Transport von Behältern oder Kartons. Im Unterschied zu Regalbediengeräten können pro Gasse mehrere Fahrzeuge übereinander gleichzeitig eingesetzt werden. Es ist sogar möglich, in jeder Lagerebene ein eigenes Fahrzeug einzusetzen. In Verbindung mit schnellen Ein- und Auslagerhebern werden so sehr hohe Umschlagsleistungen erzielt.

### VORTEILE

- Äußerst geringer Flächenbedarf und optimale Ausnutzung des Raumvolumens
- Hohe Durchsatzleistungen
- Hohe Bestandssicherheit
- Schnelle Ein- / Auslagerprozesse
- Hohe Energieeffizienz
- Einfacher Betrieb und einfache Wartung





# KOMMISSIONIER- SYSTEME

## KOMMISSIONERSYSTEME

Zu den Kernfunktionen eines Logistiksystems gehört eine effiziente und optimale Kommissionierung. Dabei werden Einzelstücke oder Verpackungseinheiten von Artikeln auftragsindividuell zusammengeführt. Hierzu muss innerhalb kürzester Zeit auf das gesamte eingelagerte Warensortiment zugegriffen werden können. Die Auswahl des für Ihr Unternehmen bestgeeigneten Kommissionierkonzepts wird durch die Besonderheiten Ihrer Betriebsabläufe und Produkte bestimmt. Größe, Gewicht, Empfindlichkeit und Anzahl der Artikel sind dabei ebenso ausschlaggebend wie die benötigte Kommissionierleistung und die verfügbare Fläche. Unser Lagerverwaltungssystem BSS-L unterstützt alle gängigen, aber auch spezielle Kommissionierprinzipien für eine optimal schnelle und fehlerfreie Auftragszusammenstellung.

# WARE ZUR PERSON

### „WARE-ZUR-PERSON“- KOMMISSIONIERUNG

- Kommissionierführung über Bildschirmdialog oder LED-Pointer und Put-to-Light
- Mehrfachkommissionierung möglich für höchste Effizienz
- Niedrige bis mittlere Leistung

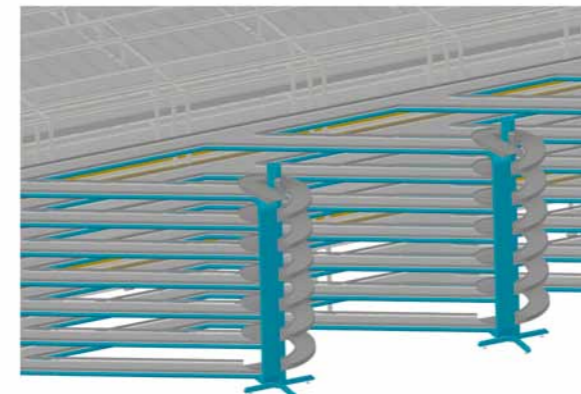




# PERSON ZUR WARE

## „PERSON-ZUR-WARE“-KOMMISSIONIERUNG

- Rein manuell über Kommissionierameisen oder -wagen
- Mit Hilfe ausgeklügelter Förderanlagen als Weiterreichsystem oder Pick-to-Belt-System
- Mit manuellem oder automatischem Nachschub
- Kommissionierführung über Pickzettel, Handheld, Pick-by-Light oder Pick-by-Voice
- Mittlere bis hohe Leistung



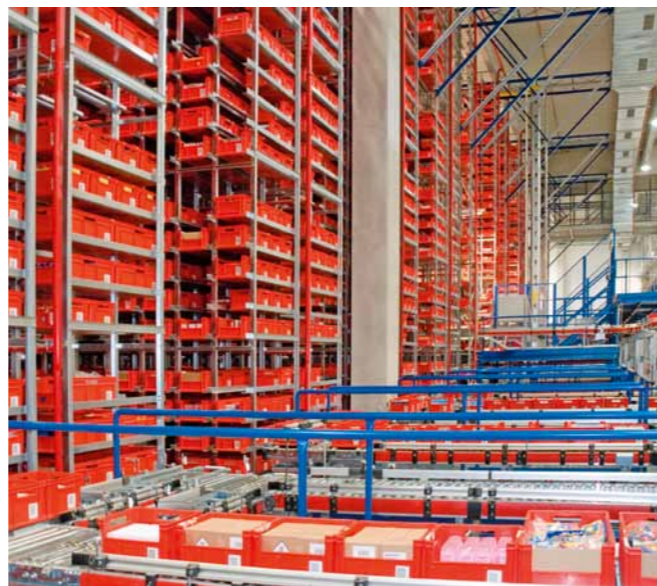
↑ Spiralförderer in einer FLOWPICKER®-Anlage

## FLOWPICKER®

- Vollautomatisches Kommissioniersystem für ganze Verpackungseinheiten
- Höchste Leistung
- Beste Ergonomie, kein Heben oder Tragen von Ware, kein Bücken oder Gehen
- Extrem geringer Platzbedarf
- Auch für schwierige Kolliformen geeignet
- Keine Kennzeichnung der Kolli (Barcode, RFID o.ä.) erforderlich
- Höchste Verfügbarkeit durch kompletten Verzicht auf Regalfahrzeuge



# LAGERVERWALTUNG + MATERIAL- FLUSSSTEUERUNG



## LAGERVERWALTUNG UND MATERIALFLUSSSTEUERUNG

Intralogistikanlagen erfordern moderne Software. Unsere eigenentwickelten Softwaresysteme für Organisation, Verwaltung und Steuerung von Logistikprozessen lassen sich einfach konfigurieren und an alle marktüblichen Systemumgebungen anknüpfen. Sie eignen sich sowohl für kleine, teilautomatisierte Lager als auch für Hochleistungslogistikanlagen.

Der BSS-Materialflussrechner BSS-M steuert und koordiniert sämtliche Lager- und Fördertechnikelemente und koordiniert den kompletten innerbetrieblichen Materialfluss. Er bildet das Bindeglied zwischen der unterlagerten Antriebs-/Sensorebene und der Lagerverwaltungssoftware und sorgt mit seinen Strategien dafür, dass die anstehenden Transportaufträge in möglichst kurzer Zeit ausgeführt werden.

Das zertifizierte BSS-Lagerverwaltungssystem BSS-L ist das Langzeitgedächtnis Ihres Lagers. Es verwaltet alle Stell-

plätze und sorgt mit Hilfe der hinterlegten Informationen und Regeln für eine optimale Belegung des Lagers bzw. der Arbeitsplätze. Vom Wareneingang über Lagerverwaltung und Kommissionierung bis hin zum Versand bietet unser LVS alle Funktionalitäten für den perfekten Warenfluss.

Die BSS-Lagersteuerung BSS-S wiederum bewegt Förderer und Regalbediengeräte millimetergenau zum richtigen Zeitpunkt mit richtiger Geschwindigkeit und sorgt für sichere und optimale Durchführung der Transporte.

Die hierarchisch gegliederte Menüstruktur unserer Software ist leicht und ohne spezielle Kenntnisse bedienbar und ist bis ins kleinste Detail mit einer Vielzahl an Bildern in unserer Dokumentation beschrieben. Eine spezielle Übungsoftware, die wir vor Anlagenstart ausliefern, sowie maßgeschneiderte Schulungen machen Ihre Mitarbeiter schnell mit unseren Systemen vertraut.

### VORTEILE

- Perfekt abgestimmt auf Ihre Kundenprozesse
- Problemlose Integration in andere Systeme
- Erweiterbar auch für zukünftige Anforderungen und Technologien
- Integrierte Anlagensvisualisierung zur ständigen Kontrolle am Lagerleitstand
- Geeignet für kleine Lager, aber auch für Hochleistungslogistikanlagen



## SOFTWARE-ARCHITEKTUR BSS-LMS

- Materialwirtschaft (Beschaffung, Lagerhaltung, Disposition, Bewertung)
- Produktion
- Finanz- und Rechnungswesen
- Controlling
- Qualitätssicherung

ERP-SYSTEM

- Personalwirtschaft
- Forschung und Entwicklung
- Verkauf und Marketing
- Stammdatenverwaltung
- Dokumentenmanagement

**SCHNITTSTELLE ZU ÜBERLAGERTEN SYSTEMEN:**  
Warenwirtschaftssystem (z.B. SAP, Microsoft Dynamics/Navision, Pro Alpha, Versandsysteme u.a.)

- Lagerplatzbezogene Bestandsführung
- Wareneingangsabwicklung
- Kommissionierung
- Verpackung und Versand
- Warenausgangsabwicklung
- Inventurunterstützung

LAGERVERWALTUNG  
BSS-L 2010

- Mehrstufige Kommissionierung
- Retourenabwicklung
- Anbindung an Frachtführersysteme
- MHD- und Chargenverwaltung

- Auslagerungen:  
Die Quelle ist ein Lagerfach und das Ziel ein Platz der Fördertechnik

MATERIALFLUSSRECHNER  
BSS-M 2010  
TRANSPORTAUFTRÄGE

- Meldepunkt:  
Quelle und Ziel sind Plätze in der Fördertechnik
- Kommissionierführung:  
optisch / akustisch
- Umlagerung:  
Quelle und Ziel sind Lagerfächer

- Einlagerung:  
Die Quelle ist ein Platz der Fördertechnik und das Ziel ist ein Lagerfach

**SCHNITTSTELLE ZU UNTERLAGERTEN SYSTEMEN:**  
Regalbediengeräte, Fördertechnik, Maschinen u.a.

AUTOMATISIERUNG  
BSS-S 2010  
S7-EBENE

- Regalbediengeräte:  
(Die Regelung erfolgt im mitfahrenden Schaltschrank)

- Fördertechnik:  
(Die Regelung erfolgt stationär)



## SYSTEM- INTEGRATION UND GENERAL- UNTERNEHMERSCHAFT

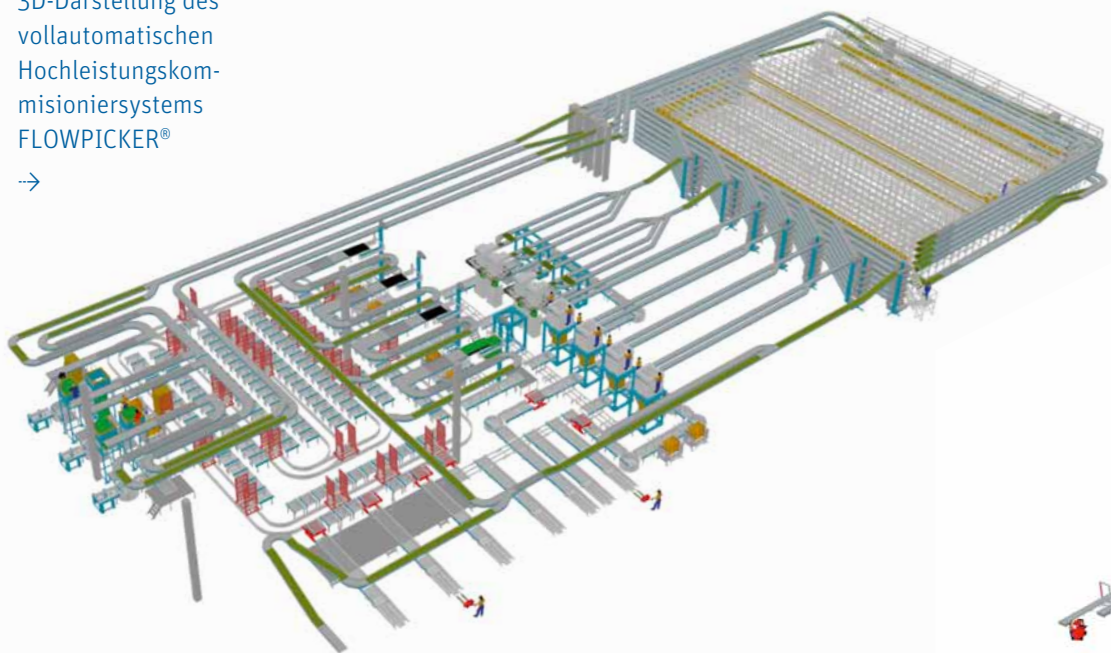
### SYSTEMINTEGRATION UND GENERALUNTERNEHMERSCHAFT

BSS als Systemintegrator ist einer der führenden Anbieter von schlüsselfertigen Lagern und Distributionszentren. Wir entwickeln und realisieren einfache bis hoch komplexe Automatisierungsprojekte für Ihre Intralogistik. Unsere langjährige Erfahrung mit Projekten jeder Größenordnung in nahezu allen Branchen macht uns dabei zu einem kompetenten und zuverlässigen Partner für jede Aufgabenstellung. Durch unser professionelles Projektmanagement, sowie strukturierte und zertifizierte Abläufe ermöglichen wir maßgeschneiderte Lösungen, schnelle Planungsphasen und kurze Bauzeiten. Als Generalunternehmer übernehmen wir dabei für Sie die gesamte Verantwortung für die Ausführung der vereinbarten Lieferleistungen – funktions-, termingerecht und kostengenaue.

Wir geben uns erst zufrieden, wenn Ihre Anlage problemlos läuft und sind auch nach Abnahme Ihres Logistiksystems ein Anlagenleben lang an Ihrer Seite.

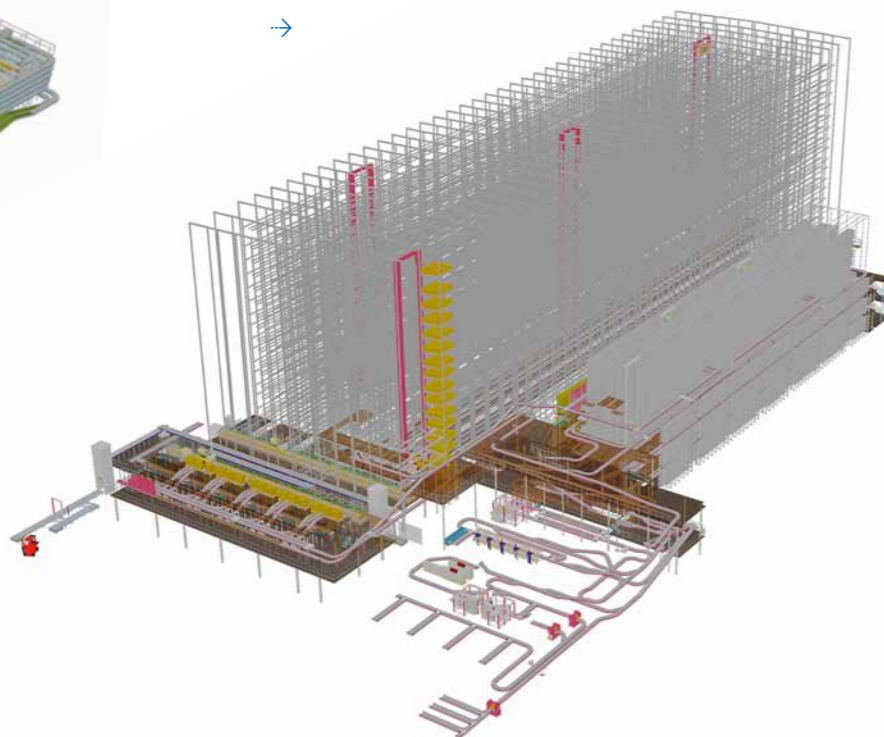
3D-Darstellung des vollautomatischen Hochleistungskommissioniersystems FLOWPICKER®

→



3D-Darstellung eines Distributions- und Servicecenters

→



## INTRALOGISTIKBERATUNG UND ANLAGENKONZEPTION

Bleiben Sie wettbewerbsfähig durch ständige Lieferfähigkeit und kürzestmögliche Auftragsdurchlaufzeiten. Wir helfen Ihnen dabei und konzipieren in enger Abstimmung mit Ihnen ein auf Ihre Bedürfnisse abgestimmtes Logistiksystem. Um dies zu erreichen, setzen wir moderne Planungssoftware ein, die die Grundlage für die richtige Entscheidung liefert.

Anlagenprojektierung ist Vertrauenssache. Vertrauen Sie auf uns, denn nur wenige Unternehmen in der Intra-logistik haben eine so lange planerische Tradition und so tiefgreifende Erfahrung wie BSS. Gerne besuchen wir Sie, sprechen mit Ihnen über Ihre logistischen Aufgabenstellungen, Wünsche und Erwartungen. Nur die beste Lösung gewährleistet die wirtschaftlichste, flexibelste und schnellste Verfügbarkeit Ihrer Ware.

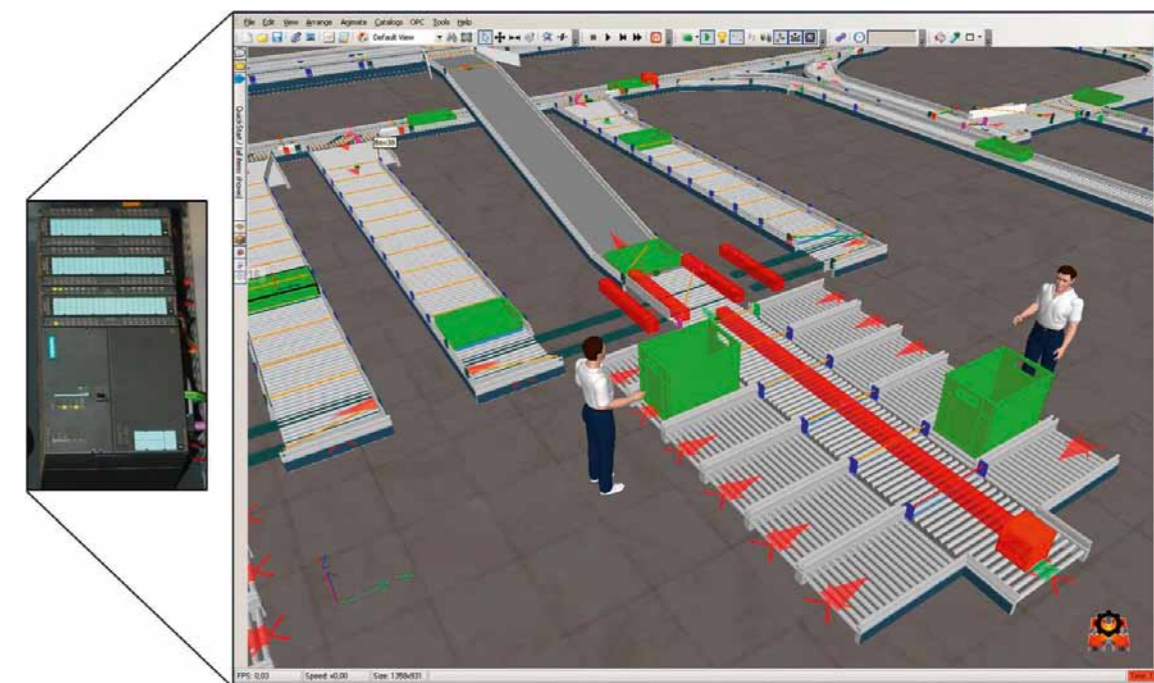
## INTRALOGISTIKBERATUNG + ANLAGENKONZEPTION

# SIMULATION + EMULATION

## SIMULATION UND EMULATION

Vorher wissen, was später passiert, ist für die sichere Planung Ihres Logistiksystems das ausschlaggebende Kriterium – unabhängig davon, ob es sich bei der Anlage um ein Klein- oder Großprojekt handelt. Um zu gewährleisten, dass alles zur rechten Zeit am rechten Ort ist, bilden wir Ihr Logistiksystem in einem animierten 3D-Modell nach. Verbesserungen können auf diese Weise bereits vor Projektstart erkannt und berücksichtigt werden. Eine Simulation hat den weiteren Vorteil, dass Sie Ihre zukünftige Anlage bereits in vollem Betrieb in bewegten Bildern sehen können. Eine simulationsbasierte Inbetriebnahme inkl. aller Lagersteuerungs-Strategien gehört auch zu unserem Leistungsspektrum.

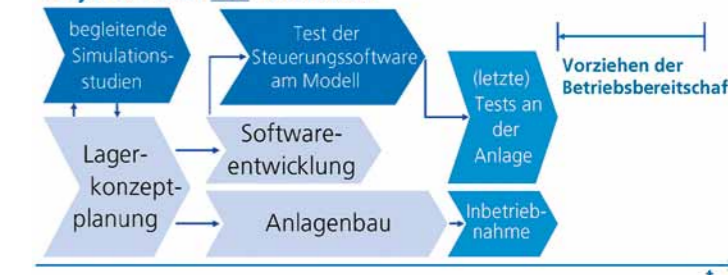
Dieses Modell (Emulation) ist so exakt gestaltet, dass es – wie die spätere Anlage auch – an eine SPS gekoppelt und von ihr gesteuert wird. Dabei wird ein Datenaustausch zwischen der Steuerungssoftware der realen Anlage und einem entsprechenden Simulationsmodell abgebildet. Durch diese Online-Kopplung kann die kosten- und zeitintensive Einführungsphase der SPS um ein Vielfaches verkürzt werden. Dank der Emulation kann die SPS bereits vor der eigentlichen Inbetriebnahme unter nahezu realen Bedingungen getestet werden.



### Projektverlauf ohne Emulation:



### Projektverlauf mit Emulation:





## MODERNISIERUNG + ERWEITERUNG



### MODERNISIERUNG UND ERWEITERUNG

Im Laufe der Jahre verändern sich die Anforderungen an Ihre Logistikprozesse. Neue Technologien kommen auf den Markt, und die Warenverteilung wird immer anspruchsvoller. BSS-Logistikanlagen haben eine lange Lebensdauer, wenn Sie rechtzeitig angepasst und stets auf dem Stand der Technik gehalten werden. Daher vertraut uns ein Großteil unserer Kunden die Modernisierung oder Erweiterung ihrer Lager an. Ganz egal, ob es um einzelne Regalgassen, Um- oder Anbauten von Fördertechnikelementen oder ganze Logistikzentren geht: BSS modernisiert oder erweitert Ihre Intralogistik inklusive aller Geräte, Steuerungen und Rechnersysteme.

Wir begleiten Sie auch bei Umzügen, verlagern sogar komplette Logistikanlagen – vom Stahlbau bis hin zur Automation – und sorgen dafür, dass am neuen Standort alles wieder zu Ihrer Zufriedenheit aufgebaut und in Betrieb genommen wird.

Als Logistikexperten steigern wir die Leistung vorhandener Intralogistikstrukturen und realisieren unsere Modernisierungskonzepte innerhalb kürzester Umbauzeiten, ohne große Beeinträchtigung Ihrer Logistikprozesse. Dabei kann die Modernisierung auch stufenweise im laufenden Betrieb erfolgen. Durch effektive Modernisierung gestalten Sie Ihre Produktion und Intralogistik transparenter, reduzieren die Anlagenkosten und erzielen zusätzliche Einsparungen.

Und sollte es für mechanische Ersatzteile einmal keinen Hersteller mehr geben, bietet BSS Ihnen den besonderen Service der Eigenfertigung.



## ANLAGEN- BETREUUNG + SERVICE



### ANLAGENBETREUUNG UND SERVICE

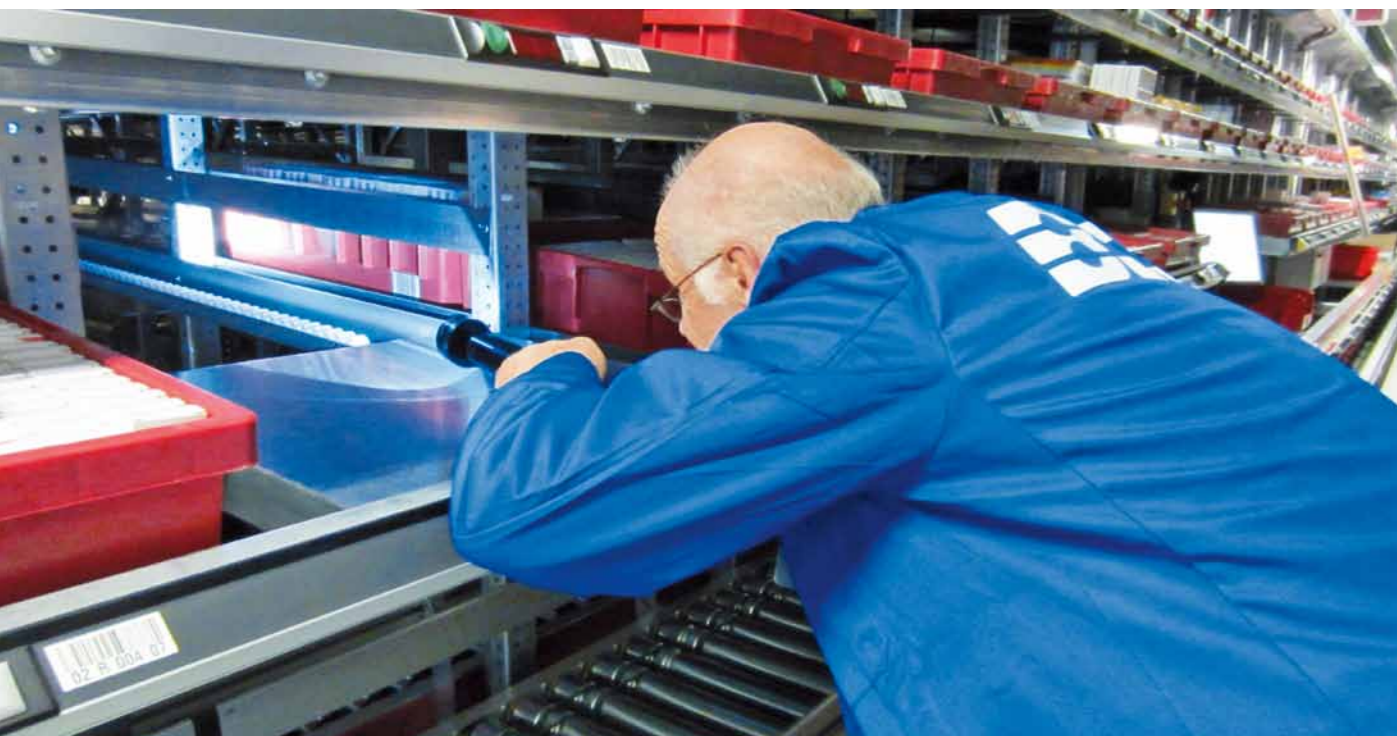
Als Generalunternehmer von Logistikanlagen sind wir nicht nur ausführender Dienstleister, sondern auch nach Abnahme des Logistiksystems Ihr langjähriger Partner.

Unsere Abteilung Kundenbetreuung - After Sales begleitet Sie nach Abnahme in allen Fragen der Anlagenbetreuung. Wir stellen Ihnen über die gesamte Lebensdauer hoch qualifizierte Ansprechpartner zur Seite, die Ihr System genauestens kennen und für alle Fragen zu Ihrem Logistiksystem und darüber hinaus zur Verfügung stehen.

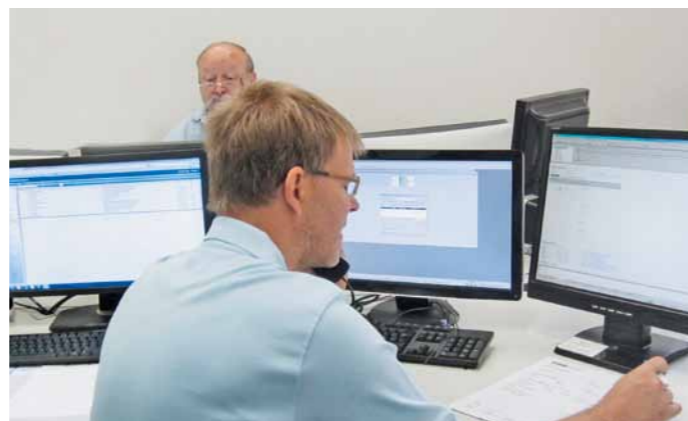
Auch in den Bereichen Arbeitsschutz und Sicherheit bieten wir Ihnen verschiedene Dienstleistungen rund um Ihre Logistikanlage. Mit Hilfe unserer Servicemodule wie z.B. **Regalinspektion**, **DGUV-V3-Prüfung**, **PROFIBUS-Messung** und **Höhenrettung** sowie unterschiedlichen und maßgeschneiderten Bediener- und Instandhaltungsschulungen entlasten und qualifizieren wir Ihr Personal. Wir tragen dazu bei, dass Sie Ihr Lager langfristig unter optimalen Sicherheitsbedingungen nutzen können.

#### VORTEILE

- 24/7 an 365 Tagen im Jahr
- Soforthilfe durch die BSS-Hotline
- Sofortiger Beginn der Störungsbehebung, da direkter Kontakt zu unseren Spezialisten
- Fernzugriff auf die Steuerungs- und Rechnersysteme
- Fernwartung und Fernüberwachung der Datenbanken und Rechnersysteme
- Vor-Ort-Betreuung für eine schnelle und professionelle Fehleranalyse und -beseitigung
- Beratung zur Optimierung Ihrer Logistikanlage
- Servicemodule für Arbeitsschutz
- Kundenspezifische Schulungspakete
- Ersatzteilservice
- Wartungsservice
- Reparaturservice



## ANLAGEN- BETREUUNG + SERVICE



### UNSERE SERVICEMODULE

#### → ABLEGEREIFE VON DRAHTSEILEN

Frühzeitige Erkennung von Verschleißmerkmalen Ihrer RBG-Drahtseile

#### → DGUV-V3-PRÜFUNG

Wartung und Kontrolle Ihrer elektrotechnischen Anlagen

#### → HÖHENRETTUNG

Was ist zu beachten:  
Schulung und Ausrüstung

#### → PROFIBUS-MESSUNG

Minimieren Sie das Ausfallrisiko des zentralen Nervensystems Ihrer Logistikanlage

#### → REGALINSPEKTION

Werterhaltung und Sicherheit für Ihr Lager auf Basis der strengen gesetzlichen Vorschriften

→ Und sollte es doch mal nicht laufen, erreichen Sie uns rund um die Uhr an 365 Tagen im Jahr über unsere BSS-Hotline. Unsere Spezialisten für IT, Steuerung und Technik schalten sich bei Bedarf über Fernzugriff auf Ihre Anlage, um Ihnen schnellstmöglich zu helfen. Benötigen Sie Unterstützung vor Ort, stehen unsere geschulten Mitarbeiter aus der Bereitschaft stets für Sie parat, um das Problem schnellstmöglich zu beheben.

### ZERTIFIZIERTE QUALITÄT

Dass unsere Abläufe strukturiert und nachvollziehbar sind, haben wir schriftlich. Alljährlich erhält BSS aufs Neue die Zertifizierung gemäß ISO 9001:2008, als Beleg, dass Sie bei uns in sicheren Händen sind. Denn Produktqualität alleine reicht für eine langfristige Kundenzufriedenheit heute nicht mehr aus, das „Drumherum“ muss auch stimmen. Bei BSS bekommen Sie daher das „Komplett-Rundum-Sorglos-Paket“.

Unser Softwarepaket BSS-LMS lassen wir zusätzlich jährlich vom Fraunhofer-Institut für Materialfluss und Logistik zertifizieren.



Management System  
ISO 9001:2008

www.tuv.com  
ID 9108616799





## UNSERE MITARBEITER

Unsere hoch qualifizierten und engagierten Mitarbeiter sorgen für Ihren langfristigen Erfolg. Damit das auch so bleibt, werden unsere Mitarbeiter regelmäßig durch spezielle Schulungen über die neuesten Entwicklungen der Technik informiert, um Sie und Ihr Personal bestmöglich zu unterstützen.

Gutes Personal ist schwer zu finden. Um zukünftige Ressourcenengpässe zu verhindern, bilden wir für den eigenen Bedarf aus. Interessenten der Ausbildungsberufe „Elektroniker/in für Betriebstechnik“ oder „Fachinformatiker/in für Anwendungsentwicklung“ sind bei uns herzlich willkommen und werden bei entsprechend guten Leistungen von BSS übernommen.

## ERFOLGREICHE UNTERNEHMEN VERTRAUEN AUF BSS

AUSGEWÄHLTE REFERENZEN DER BSS MATERIALFLUSSGRUPPE

ROSSMANN



Berning  
SMART FASTENERS



Bohle

elringklinger



GIRA



VOITH



BRAX  
FEEL GOOD



EJOT





INTRALOGISTIK IN BESTFORM

**BSS Bohnenberg GmbH**

Ahrstraße 1 – 7

42697 Solingen | Germany

Tel. +49 212 2356 – 0

Fax +49 212 2356 – 119

[mail@bss-bohnenberg.de](mailto:mail@bss-bohnenberg.de)

[www.bss-materialflussgruppe.de](http://www.bss-materialflussgruppe.de)



Ein Unternehmen der ROFA INDUSTRIAL AUTOMATION GROUP  
[www.rofa-group.com](http://www.rofa-group.com)