

The Softeon Advantage

Innovative und agile IT-Lösungen
für Supply Chain Management



Softeon

Softeon – Systemhaus für Supply Chain Execution

Wer sich Spezialist nennt, muss seinen Kunden etwas Spezielles zu bieten haben. Unsere Marke steht für logistisches Know-how, technischen Vorsprung und Budgettreue.

Die Beherrschung von vernetzten Lieferketten ist in globalisierten Märkten ein entscheidender

Wettbewerbsfaktor. Den Wettlauf um Kunden gewinnt, wer seine Material- und Informationsflüsse im Griff hat und auf wechselnde Anforderungen schnell reagieren kann. Softeon unter-

stützt Unternehmen mit flexiblen und innovativen Software-Lösungen für die operative Logistik und strategische Logistikplanung.

Als Systemhaus für Logistiksoftware hat sich Softeon international einen Namen gemacht. Zu unseren Kunden gehören global agierende Unternehmen wie Sony, DB Schenker und viele mehr. Zahlreiche Unternehmen aus den unterschiedlichsten Branchen setzen bereits auf das Know-how von Softeon.



So profitiert auch Ihr Unternehmen von unseren Systemen für Supply Chain Management (SCM) und Services:

- ✓ Softeon **minimiert** die Total Cost of Ownership
- ✓ Softeon **erleichtert** die Investitionsentscheidungen
- ✓ Softeon **beschleunigt** die IT-Implementierung
- ✓ Softeon **steigert** die Produktivität in Beschaffung, Lager und Distribution
- ✓ Softeon **fördert** die Wettbewerbsfähigkeit seiner Kunden
- ✓ Softeon **garantiert** einen schnellen Return on Investment



Auf diese Qualitätsfaktoren sollten Unternehmen bei der Auswahl ihres Anbieters für Logistiksoftware achten

🚩 Innovation

Sie suchen ein Systemhaus, das technologisch stets auf dem neuesten Stand ist? Softeon setzt auf Innovationen und treibt technische Entwicklungen voran – damit Ihr Unternehmen dem Wettbewerb immer einen Schritt voraus ist.

🚩 Kundenorientierung

Sie wollen einen IT-Dienstleister, der die Interessen Ihres Unternehmens zum Dreh- und Angelpunkt seines Handelns macht? Bei Softeon hat Kundenzufriedenheit Priorität. Unsere Mitarbeiter engagieren sich für eine vertrauensvolle und produktive Zusammenarbeit.

🚩 Branchenlösungen

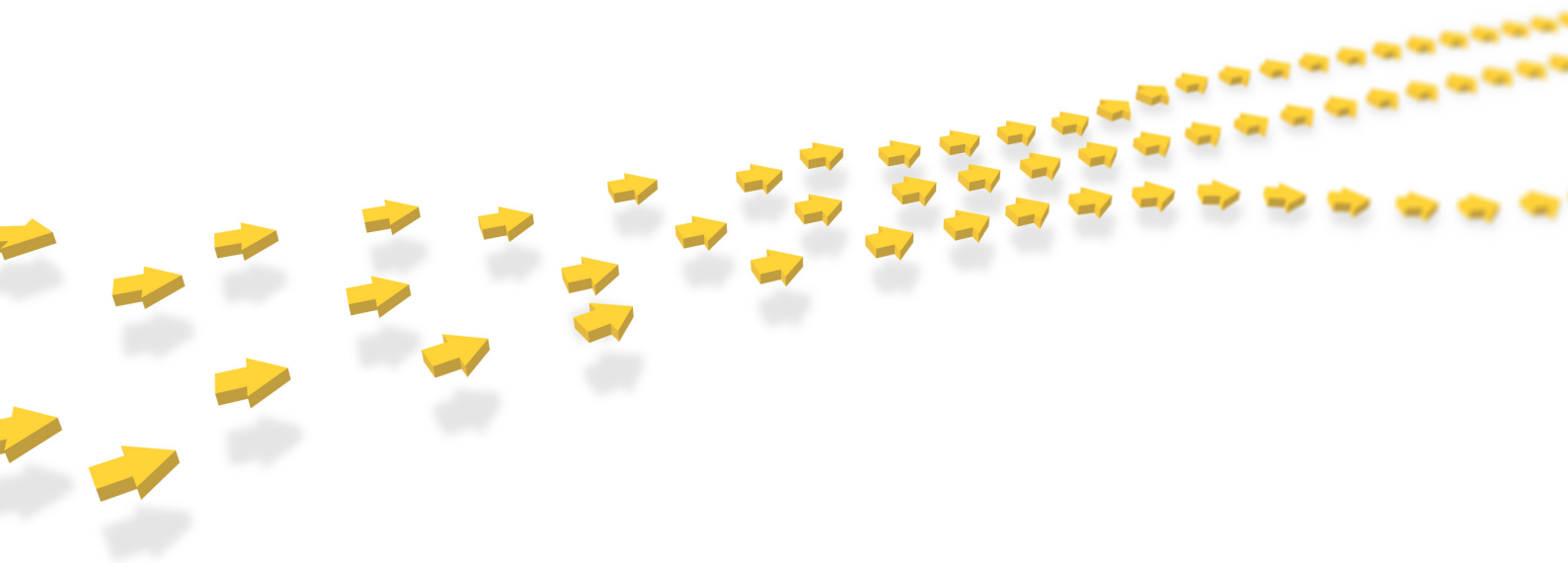
Sie brauchen IT-Spezialisten für Ihre Branche? Softeon bietet branchenspezifisches Logistik-Know-how und Logistiksoftware für Unternehmen aus den Bereichen Nahrungsmittel, Getränke, 3PL, Textilien, High Tech, Konsumgüter, Dokumenten-Management, Groß- und Einzelhandel etc.

🚩 Zuverlässigkeit

Sie bauen auf einen Partner, der sich an vereinbarte Termine und Budgets hält? Mit Softeon können Sie rechnen und planen. Softeon unterstützt Ihre Investitionsentscheidungen mit maximaler Transparenz. Wir arbeiten on-time und on-budget!

🚩 Return on Investment

Sie setzen auf eine schnelle Amortisation Ihrer Investitionen? Die Logistiksoftware von Softeon basiert auf einer robusten Architektur, erhöht dauerhaft die Flexibilität Ihres Unternehmens und reduziert die Total Cost of Ownership (TCO).



Integrierte Komplettlösung

Softeon bietet Unternehmen für die Optimierung der taktischen und operativen Logistik eine integrierte Komplettlösung mit hoher Funktionalität.

Wenn es um IT-Lösungen für Supply Chain Management (SCM) geht, lässt Softeon keine Wünsche offen. Wir bieten Ihrem Unternehmen eine modular aufgebaute Komplettlösung, mit der Sie sämtliche Geschäftsbereiche und Prozesse der Lieferkette dauerhaft unterstützen und optimieren können. Die einzelnen Module ergänzen sich optimal und lassen sich individuell an die jeweiligen Arbeitsabläufe im Unternehmen anpassen. Diese Integrationsfähigkeit garantiert die effektive Nutzung unserer SCM-Module und die schnelle Amortisation von Investitionen.

Zur Komplettlösung der SCM-Suite von Softeon gehören verschiedene Teilsysteme etwa für die Lagerverwaltung, Disposition, Auftragsabwicklung oder Distributions- und Transportmanagement. Neben Modulen für die Abrechnung von Logistikleistungen bieten wir auch Speziallösungen für die Fakturierung bei Logistikdienstleistern (3PL) an. Weitere Module gibt es für Arbeits- und Ressourcenmanagement, Montage und Kitting sowie für die Prognose der zukünftigen Bedarfe. Ihr Unternehmen profitiert von unseren branchenspezifischen Lösungen.



Softeon hat mit dem WMS unsere Erwartungen mehr als erfüllt und wurde auf unserem Weg zum Erfolg zu einem echten Partner. Es ist erfrischend mit Menschen zusammenzuarbeiten, die wirklich können, was sie behaupten zu können, und für die Kundenzufriedenheit höchste Priorität hat."



Kirk Baldwin,
V.P. Operations
Hoffman Beverage Company

Die SCM-Suite von Softeon ist ein attraktives Angebot für alle Unternehmen, die in der strategischen und operativen Logistik Wert auf ausgefeilte IT-Lösungen legen. Softeon überzeugt mit einer ausgeprägten Funktionsvielfalt, mit der sich hochkomplexe Prozesse abbilden lassen.

Die modulare Architektur der SCM-Suite von Softeon hat für Unternehmen viele Vorteile. Unsere Kunden bestimmen individuell, welche Module und Funktionen sie benötigen. Auf diese Weise können wir lagerspezifische Probleme genauso wirtschaftlich bewältigen wie die Implementierung einer kompletten Order-to-Delivery-Lösung. Dabei bleiben unsere Kunden in jeder Hinsicht flexibel. Die Produkt-Suite von Softeon bietet Ihrem Unternehmen zu jedem Zeitpunkt ausreichend Spielraum für die Anpassung an sich ändernde Marktbedingungen und Geschäftsprozesse.

Robuste Plattform

Die moderne Architektur der Logistiksoftware von Softeon zahlt sich für Kunden doppelt aus. Sie erzielen Effizienzgewinne und Flexibilität.

Softeon entwickelt IT-Lösungen auf höchstem Niveau. Hinter der technologischen Vorreiterrolle steht ein hochqualifiziertes Team von Logistikexperten, IT-Spezialisten und Softwareentwicklern. Sie alle arbeiten konsequent daran, die Software-Suite von Softeon auf dem modernsten Stand der Technik zu halten.

Aus gutem Grund: Die Architektur unserer IT-Lösungen ist der Garant für die Zufriedenheit unserer Kunden.

Unternehmen profitieren in der operativen Logistik von der robusten Architektur unserer IT-Lösungen, maximieren ihre Flexibilität und minimieren Kosten.

Die Software-Lösungen von Softeon sind durchgängig webbasiert. Sämtliche Module basieren auf einer

Serviceorientierten Architektur (SOA). Unsere Systeme sind kompatibel mit den verschiedensten Datenbanken und Plattformen inklusive der Java Plattform Enterprise Edition (J2EE). In die Architektur integriert sind ein Event- sowie ein Taskmanagement. Die Unterstützung von RF/RFID sowie von sprachbasierten Technologien (z.B. Pick-by-Voice) dient der Optimierung von Lagerverwaltung und Kommissionierung.

Auch beim Reporting zeigt sich Softeon flexibel und richtet sich nach den Anforderungen des jeweiligen Kunden. Reports lassen sich als Pdf, in HTML oder als Excel-Tabellen erstellen und per E-Mail verteilen.

Web-basiert ist mehr als web-tauglich!

- ✓ **Sicherer Datenzugriff über Intranet, Extranet oder Internet**
- ✓ **Zentrale Wartung und Administration über einen Browser**
- ✓ **Systemzugriff ohne Clientlösung und Softwareinstallation vor Ort (Zero-Footprint-Ansatz)**
- ✓ **Datenaustausch mit Lieferanten und Kunden in Echtzeit**
- ✓ **Visualisierung von SCM-Prozessen für mehr Transparenz**

Softeon hat im Markt für Logistiksoftware die Messlatte ganz nach oben gehängt.

Wir sind maximal anpassungsfähig an die Geschäftsprozesse unserer Kunden und kompromisslos, wenn es um die Funktionalität und Zuverlässigkeit von IT-Lösungen geht.

Intelligente Architektur

Bei Softeon erhalten Unternehmen genau die Module, die sie für ihre operative Logistik brauchen.

🚩 Warehouse Management System (WMS)

Mit dem WMS von Softeon bekommen Unternehmen alle Aspekte ihres Wareneingangs- und Bestandsmanagements in den Griff. Prozesse wie Warenannahme, Einlagerung, Cross-Docking oder Inventur lassen sich in Echtzeit steuern, überwachen und auswerten. Analysen zur Lagerauslastung, Einzelplatzbelegung und zum Warenbestand können in Echtzeit visualisiert werden. Bei Kommissionierung, Verladung, Versand, sowie im Nachschub beweist sich das WMS-Modul von Softeon als leistungsstarkes Organisationsinstrument und Garant für eine effiziente Auftragsabwicklung. Es bietet eine Fülle an Funktionalitäten und ist in hohem Maße konfigurierbar. Mit dem WMS von Softeon steigern Sie in Ihrem Lager die Produktivität, die Kontrolle und den Kundenservice.

🚩 Order Management System (OMS)

Unser OMS räumt in der Auftragsverwaltung systematisch auf. Von der Auftragserfassung über Preisfindung, Verkaufsaktionen und Kreditprüfung bis hin zur Bereitstellung von Waren und Versandabrechnung werden alle Schritte kontrolliert, erfasst und abgewickelt. Bei extremen Transaktionsvolumina zeigt das skalierbare Order Management System von Softeon seine ganze Stärke.

🚩 Distributed Order Management System (DOMS)

DOMS ist ein auf Regeln basierendes Auftrags-Distributions-System. Die Aufträge werden prozesskonform durch die verschiedenen Arbeitsschritte wie zum Beispiel Erfassung, Validierung und Segmentierung geschleust. Der Prozessfluss wird vorab definiert. Die Aufträge lassen sich zentral auf mehrere Standorte verteilen und an das jeweilige Warehouse Management System weitergeben.

🚩 Billing Management System (BMS)

BMS ist ein umfassendes Tool für die Abrechnung von logistischen Dienstleistungen. Softeon hat an alle Details gedacht und ermöglicht selbst die Fakturierung hochkomplexer Vorgänge aus den Bereichen Anlieferung, Wareneingang, Lageraktivitäten, Warenausgang, Distribution, Versand und Transport.

🚩 Ressource Management System (RMS)

RMS ist das Organisationswerkzeug für alle Betriebsleiter. Mit diesem Modul planen Sie den Einsatz von Mitarbeitern und Equipment auf Grundlage der tatsächlich anfallenden Arbeit. Dabei berücksichtigt das RMS automatisch die relevanten Arbeitsnormen. Konkret heißt das zum Beispiel: Wenn Sie als Betriebsleiter festlegen, welche Aufträge freigegeben und welche Ressourcen eingesetzt werden, können Sie dank RMS auch die betriebsspezifischen Überstundenregelungen automatisch berücksichtigen.



➤ Assembly & Kitting Management System (AMS)

Das AMS-Modul steuert die Prozesse bei Montage und Zusammenbauten genauso wie bei der Demontage. Mehrstufige Stücklisten bestimmen die Komponenten und Materialien, die zusammengeführt werden müssen. Die Beschaffung der Rohstoffe und Komponenten kann automatisch ausgelöst werden.

➤ Transportation Management System (TMS)

Das TMS-Modul optimiert die Planung der Transportprozesse im Zulauf und im Versand durch eine leistungsfähige Verarbeitung der Daten in Echtzeit. Zu den Komponenten zählen hier beispielsweise die Planung von LKW-Ladungen und Auslieferungsrouten.

➤ Yard Management System (YMS)

Mit dem YMS behalten Sie Betriebsgelände und Ihre Verladerrampen und Transportmittel immer im Blick. Das Modul bietet durch die grafische Aufbereitung von Standortdaten ein perfektes Werkzeug für die Überwachung und Verwaltung von Trailern und Containern. Die enthaltenen Funktionalitäten sorgen für eine umfassende Unterstützung von Anlieferung und Empfang der Transportmittel. Dazu gehören

etwa die Vergabe von Anlieferzeitfenster, Torbelegung, An- und Abmeldung, Vorprüfungen oder Alterungsanalysen.

➤ Forecast Management System (FMS)

Das FMS ist ein leistungsfähiges Prognosesystem für die Planung zukünftiger Auftragsverläufe. Dabei misst das FMS auch die Genauigkeit der Vorhersagen. So ist Ihr Unternehmen in der Lage, die Nachfrage von Kunden optimal zu bedienen. Die richtigen Produkte und Mengen stehen zum richtigen Zeitpunkt bereit. Gleichzeitig lassen sich Überhänge vermeiden.

➤ Agile Demand Planning System (ADPS)

Softeon bietet mit ADPS ein vielseitiges Planungstool für Bestandsoptimierung, Bestands- und Nachschubpläne, Einkaufsabwicklung sowie das Management von Werbeaktionen und Events. Mit ADPS erreichen Unternehmen ihren Soll-Servicegrad und minimieren über die gesamte Lieferkette ihre Kosten und Sicherheitsbestände. Das gilt auch für Produkteinführungen oder schwer prognostizierbare Produkte. ADPS greift auf kurzfristige Nachfragedaten wie POS-Daten oder Bestandslevel der Einzelhändler zu (demand sensing).



Softeon's Lösung lässt sich an unsere Anforderungen anpassen und ist skalierbar. Deshalb haben wir die WMS Lösung in all unseren Distributionszentren und Produktionswerken eingeführt. Die fortschrittliche web-basierte Architektur ermöglicht die Bestandsüberwachung in Echtzeit und eine Sichtbarkeit über alle Lagerstandorte hinweg. Softeon bietet eine enorme Flexibilität, um die Software an alle denkbaren Anforderungen eines Unternehmens anzupassen. "

Reliable

Michael R. Fee,
V.P. Marketing & Sales Operations
Reliable Automatic Sprinkler Co., Inc.

Leistungsstarke Werkzeuge

Softeon bietet Unternehmen einzigartige Features für eine höhere Performance in Lagerhaltung und Distribution.

🚩 Billing Solution:

Logistikaktivitäten flexibel abrechnen

Das Abrechnungsmodul „Billing Solution“ von Softeon setzt auf maximale Flexibilität, um alle Logistikaktivitäten in Ihrem Unternehmen zu erfassen und abzurechnen. Das Abrechnungsmodul ist eigenständig (stand-alone) oder integriert in das Warehouse Management System von Softeon verfügbar.

Bei Logistikdienstleistern (3PL) zeigt das Billing Modul von Softeon sein ganzes Potenzial. Hier kommt es auf erweiterte Funktionen für die Erfassung von kundenspezifischen Aktivitäten an. Softeon bietet umfangreiche Möglichkeiten für die Abrechnung auf mehreren Ebenen und über mehrere Modelle. Diese Fähigkeiten werden zunehmend auch von Unternehmen der Branchen Konsumgüter, Einzelhandel, Großhandel und Vertrieb von Ersatzteilen bei der Kalkulation und Abrechnung von Dienstleistungen ihrer logistischen Abteilungen verlangt.

🚩 Inventory Planning & Optimization: Lagerbestände optimieren

Das Tool „Inventory Planning & Optimization“ verbessert nachhaltig Ihren Kundenservice. Es sorgt für einen optimalen Materialbestand an den entscheidenden Knotenpunkten einer Lieferkette. Entscheidend sind

zwei Größen: Der Sicherheitsbestand und der volatile Lagerbestand. Letzterer variiert aufgrund der täglichen Bedarfe und wird von Softeon statistisch modelliert – sowohl für die vorhersehbare Nachfrage als auch für Situationen mit einer rasch abklingenden Nachfrage.

Mit „Inventory Planning & Optimization“ ermitteln Sie mit Hilfe von erprobten statistischen Methoden die optimalen Lagerbestände für Ihr Unternehmen. Im Ergebnis minimieren Sie Bestandsengpässe und Überbestände.

Die Disponenten in Ihrem Unternehmen haben in Echtzeit den Überblick über die aktuellen Lagerbestände auf regionaler und nationaler Ebene und können diese mit den Zielbeständen vergleichen. Auf dieser Basis unterstützen sie das Management mit zuverlässigen Empfehlungen für Kauf und Produktion sowie bei Entscheidungen zum Bestandstransfer.

🚩 Slotting & Optimization:

Produktivität im Lager steigern

Das Modul „Slotting & Optimization“ sorgt für die optimale Platzierung von Produkten im Lager. Dabei werden Lagereigenschaften, benutzerdefinierte Präferenzen wie z.B. Umschlaghäufigkeit, Gewicht, Volumen oder Einlagerrestriktionen der einzelnen Produkte

berücksichtigt. Das Modul „Slotting & Optimization“ führt zu einer deutlichen Produktivitätssteigerung im Lager. Es minimiert bei der Einlagerung und Kommissionierung die Wegstrecken, reduziert Nachschubaktivitäten und führt zu einer ausgeglichenen Arbeitslast über alle Lagerzonen.

🔑 Asset Tracking & Repair Solution: Ladungsträger besser managen

Mit dem Modul „Asset Tracking & Repair“ stellt Softeon ein umfassendes Managementsystem für die Verfolgung von Ladungsträgern und Anlagegütern in Produktion und Lager zur Verfügung. Softeon kombiniert in dem Modul eine intelligente Lagerverwaltung mit allen modernen Techniken zur Erfassung und Verfolgung von Gegenständen. Zur Ausstattung gehört die Unterstützung von RFID, Barcode, Visibility Tools und mobilen Anwendungen.

Das System ist in hohem Maße konfigurierbar. Der Anwender legt zum Beispiel die bevorzugte Technologie für das Tracking fest und definiert die Geschäftsregeln für den richtigen Umgang mit Anlagegütern wie Gabelstaplern oder Spezialbehältern (Asset-Management). Was unser Modul beim Asset Tracking leisten kann, zeigt sich bei einem der weltgrößten Automobilhersteller: Hier sind RFID und Barcode im Einsatz; drahtlose mobile Endgeräte werden für Kontrollen eingesetzt; die Ladungsträger werden automatisch gesteuert, nach individuellen Regeln Wartungsarbeiten zugeführt und über den kompletten Lebenszyklus überwacht.



Das Team von Softeon kam an und krepelte sofort die Ärmel hoch. Sie wurden Mitglieder unseres Teams und verfolgten unsere Ziele – ein Beispiel für echte Partnerschaft. Softeons Team hat mit seinem Wissen Mehrwert erschaffen und sich immer für einen überragenden Service eingesetzt. Es war so, als ob es eine Erweiterung unseres Unternehmens gewesen wäre.“



Mike Wiese,
System Administrator, Technical Program Manager
Dietz & Watson

Durchdachte Implementierung

Bei Softeon hat Implementierung Methode. Unser Projektmanagement hat sich in zahlreichen Branchen und Geschäftsmodellen bewährt.

PHASE 1

🚩 Mobilize Project - Das Projekt auf die Spur bringen

Die erste Phase ist eine Initialzündung. Ziel ist es, das IT-Projekt von Anfang an auf die richtige Spur zu bringen und dort zu halten. Vor dem Hintergrund der Ziele Ihres Unternehmens definieren wir den Projektumfang und erstellen einen Zeitplan für die einzelnen Phasen. Wir legen gemeinsam mit Ihnen das Projektteam fest und regeln die Abläufe für eine reibungslose Kommunikation sowohl im Team als auch mit allen anderen Stakeholdern, die über die Implementierung auf dem Laufenden gehalten werden müssen.

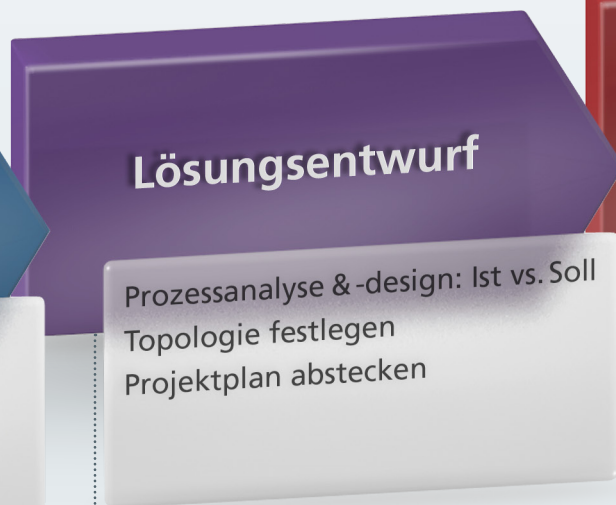


PHASE 2

🚩 Analyse & Design – Den aktuellen Status analysieren, die Zukunft gestalten

In dieser Phase kommen alle projektrelevanten Prozesse in Ihrem Unternehmen unter die Lupe. Zunächst analysiert das Projektteam die aktuellen Abläufe. Anschließend geht es um die Zukunft: Wir klären, wie die Prozesse nach der Implementierung aussehen sollen. Diese Vorgabe wird die Richtschnur für alle folgenden Schritte. Zum Ergebnis gehören klare Aussagen: über die betriebswirtschaftlichen Probleme, die das Projektteam angehen muss; über den Wert der

Lösung für Ihr Unternehmen sowie über die Erfolgsfaktoren, die für die Lösung der Teilprobleme wichtig sind. Was jetzt noch fehlt, ist die Akzeptanz aller Beteiligten. Softeon sorgt schon in dieser frühen Phase des Projekts mit einem zielorientierten Kommunikationsprozess dafür, dass die Mitglieder des Projektteams sowie alle anderen Akteure und Stakeholder des Projekts die Lösungsansätze verstehen und mittragen.



PHASE 3

🚩 Implement Solution – Die Lösung realisieren

In der dritten Phase wird es konkret: Die IT-Lösung wird in der Produktion Gestalt an. Aus dem vorab definierten Anforderungsdokument wird die einsatzbereite Software. In einem iterativen Prozess wird durch „Solution Review Workshops“ ein valides Feedback eingeholt, die weitere Entwicklungsarbeit einbezogen wird, um eine funktionsfähige Software, die funktional ganzheitlich die Phase 2 erfüllt. Diese IT-Lösung ist reif für den Einsatz.



umsetzen

-Lösung für unseren Kunden nimmt
 orderungsprofil wird sukzessive eine
 n Prozess nimmt Softeon in zwei bis drei
 Feedback von Kundenseite auf, das in
 n wird. Als Ergebnis erhalten wir eine voll
 etestet ist und alle Anforderungen aus
 den Praxistest durch die Anwender.

ive twicklung

figurieren
 bedarf ermitteln
 erentwickeln
 überprüfen

Abschluß der Entwicklung

Benutzer-Handbuch & Training
 Abnahmetest (UAT)
 Go Live Prüfung (Go / No-Go)
 Integration und Datenmigration

Go Live & Support

Produktivschaltung (Live Support)
 Bewertung der Lösung
 Finale Abnahme
 Support

PHASE 5

🚩 Production Deployment – Die Software produktiv schalten

Der krönende Abschluss eines IT-Projekts ist die Produktivschaltung. Sie erfolgt bei Softeon dank der sorgfältigen Vorbereitung auf einem sicherem Fundament. Ein wichtiger Bestandteil dieser Phase ist die pünktliche Konvertierung der erforderlichen Daten. Parallel übergeben wir die implementierte Lösung an den laufenden Supportservice (Softeon Customer Support). Wir beenden unser Projektmanagement in jedem Fall mit dem Einsatz eines vollständig unterstützten Systems im produktiven Betrieb.

PHASE 4

🚩 Customer Acceptance – Die Praxistauglichkeit testen

Bevor Softeon eine IT-Lösung produktiv schaltet, stellen wir die Praxistauglichkeit auf den Prüfstand. Im Zuge der „User Acceptance Tests“ (UAT) finden Ihre Mitarbeiter heraus, ob das System den Anforderungen entspricht. Ziel dieser Phase ist die volle Akzeptanz durch die Anwender. Es wird sichergestellt, dass die Software alle Abnahmekriterien erfüllt und Ihr Unternehmen im Alltag den mit dem Projekt anvisierten Mehrwert realisieren kann.

Kontinuierliche Innovation

Die Anpassungsfähigkeit der Logistiklösungen von Softeon erlaubt eine schnelle und reibungslose Kombination mit unterschiedlichsten Materialflusssystemen und anderen externen Subsystemen.

🚀 Automatische Regalbediensysteme

Diese Schnittstelle sorgt für die Integration automatischer Regalbediensysteme, mit denen Unternehmen die Effizienz und Lagerausnutzung steigern und die Transaktionen im Lager besser kontrollieren können.

🚀 Schmalgangstapler

Softeon unterstützt Lagerprozesse für Schmalgangstapler zur Steigerung des Lagernutzungsgrades. Einlager- und Kommissionierprozesse werden durch aufeinander abgestimmte Fahraufträge optimiert. Basierend auf der aktuellen Position eines Staplers nach Beendigung eines Einlagerauftrags können wegeoptimiert Kommissionieraufträge übermittelt werden, um Leerfahrten zu vermeiden und Wegstrecken zu minimieren.

🚀 Stetigfördertechnik

Softeon unterstützt automatische Förder- und Sortiersysteme, um etwa Versandbehälter automatisch zu Versandzonen oder Sammelstellen für Routen zu transportieren. Nachrichtenbasierte Protokolle gewährleisten die Statusüberwachung der Auftragsbearbeitung in Echtzeit – Störmeldungen inklusive.

🚀 Lichtgeführte Kommissionierung

Mit der Integration von lichtgeführten Systemen garantiert Softeon die Integration von entsprechend gesteuerten Arbeitsabläufen. Dazu gehören beleglose Kommissioniertechniken „Pick-by-Light“ oder Nachschubprozesse „Put-to-Light“, die zu einer geringeren Fehlerrate führen und die Produktivität bei der Kommissionierung steigern.

🚀 Sprachsteuerung

Unser System ermöglicht die Anbindung von sprachbasierten Systemen zur berührungslosen Steuerung von Prozessen. Bei der Kommissionierung können so die Fehlerrate reduziert und erstaunliche Produktivitätsgewinne erzielt werden. Auch hier ermöglicht Softeon die Kontrolle aller Aufgaben und Tätigkeiten in Echtzeit, so dass für das Prozessmanagement keine zusätzliche Software nötig ist.

🚀 RFID

Mit Softeon können praktisch alle Prozesse im Lager RFID-unterstützt erfolgen. Hier zeigt sich erneut der Vorteil unserer ereignisorientierten Systemarchitektur. RFID-Ereignisse werden bei Softeon zu Ereignissen auf Applikationsebene transformiert und mit den funktionalen Komponenten kombiniert. Letzteres ist einer der entscheidenden Faktoren für den erfolgreichen Einsatz von RFID-Technik bei Kommissionierung, Nachschub, Einlagerung, Cross-Docking, Versand und Warenausgang.

🚀 Gewichtskontrolle

Die Integration von Waagensystemen dient der Vermeidung von Fehlern bei ausgehenden Warensendungen. Per Schnittstelle wird das Gewicht einer Sendung übertragen und mit ihrem erwarteten Wert verglichen. Abweichungen weisen auf Fehler hin. Fehlerhafte Sendungen können automatisch ausgewiesen werden. Versandpackstücke lassen sich in Abhängigkeit vom tatsächlichen Gewicht den jeweiligen Transportdienstleistern automatisch zuweisen.

Effiziente Integration

Der Integrationsansatz von Softeon reduziert die Integrationskosten und minimiert das Implementierungsrisiko.

Softeons Module für Supply Chain Management lassen sich problemlos in ERP-Systeme integrieren und mit anderen IT-Systemen kombinieren. Der Vorteil liegt in der Minimierung von Integrationskosten und Implementierungsrisiken.

Softeon sorgt dafür, dass die unterschiedlichen Systeme in Ihrem Unternehmen reibungslos zusammenarbeiten. Wir unterstützen alle nötigen Protokolle und bieten leistungsfähige Werkzeuge für Datentransformation, Mapping und Transaktionsmanagement. Die Schnittstellen erfüllen die hohen Ansprüche von Routinen zur Fehlerkorrektur sowie von Funktionen für

Transaktionstracking, Überwachung und Sichtbarkeit in Echtzeit. Die Integration von Webservices ist für uns eine Selbstverständlichkeit. Softeon setzt konsequent auf eine webbasierte Serviceorientierte Architektur (SOA).

Technik ist bei der Integration von IT-Systemen ein entscheidender Erfolgsfaktor. Außerdem kommt es auf Planbarkeit an. Hier bietet Softeon das Maximum. Wir kalkulieren IT-Projekte zum Festpreis und achten bei der Durchführung streng auf den Zeit- und Kostenrahmen.

👉 SAP zertifiziert Softeon



SAP Certified Integration



SAP hat die SCM-Lösungen von Softeon bereits 2005 zertifiziert. Eine reibungslose Integration in bestehende SAP-Systeme ist gewährleistet. Unsere Schnittstellen unterstützen Integrationsmethoden wie Echtzeit-BAPI-Schnittstellen und IDOC-Austausch. Die IT-Lösungen von Softeon lassen sich auf der NetWeaver-Plattform von SAP installieren und fügen sich problemlos in das ESA Adoption Programm von SAP ein.



👉 Fraunhofer-Institut validiert Softeon

Die SCM-Suite von Softeon wurde vom Fraunhofer-Institut für Materialfluss und Logistik 2011 unter die Lupe genommen. Ergebnis ist die Aufnahme in der weltweit größten Anbieterübersicht für Warehouse Management Systeme (WMS). Die Datenbank Warehouse Logistics bietet Unternehmen einen detaillierten Überblick über derzeit 98 validierte WMS. Die Validierung auf Basis eines Kriterienkatalogs mit etwa 3000 Fragen erfolgt durch das Fraunhofer-Institut anbieterunabhängig, objektiv und qualitätsorientiert.

Schnelle Realisierung

Softeon verfolgt den Ansatz der agilen Softwareentwicklung. Die Vorteile liegen in der schnelleren Bereitstellung einer passgenauen IT-Lösung für Ihr Unternehmen.

Das Management von Lieferketten stellt je nach Branche unterschiedliche Anforderungen an die IT-Systeme. Diesem Sachverhalt wird Softeon sowohl durch Einsatz der modernen Technologie als auch durch die besondere Vorgehensweise bei der Lösungsimplementierung gerecht. Wichtige Grundlage ist die auf Modulen und Komponenten basierende Architektur unserer SCM-

Lösungen. Softeon verfolgt bei der Entwicklung und Implementierung von IT-Systemen den Ansatz der agilen Softwareentwicklung. Diese Vorgehensweise führt zu einer flexibleren und schlankeren Implementierung als die traditionelle Methode, die oft als zu schwerfällig und bürokratisch empfunden wird.

Die Vorteile des agilen Implementierungsansatzes von Softeon lassen sich wie folgt beschreiben:

- ✓ Wir halten die Entwurfsphase im engeren Sinne möglichst kurz. Der Kunde muss nicht auf den „großen Wurf“ warten. Die Komplettlösung ergibt sich Stück für Stück in einem iterativen Prozess der Zusammenarbeit.
- ✓ Wir präsentieren dem Kunden möglichst schnell einzelne ausführbare Teillösungen. Mit diesen gehen wir praxisnah in die Testphase. So finden wir in enger Zusammenarbeit mit dem Kunden heraus, wie die Teillösungen mit Blick auf die Projektziele optimiert werden müssen.
- ✓ Bei der Softwareentwicklung konzentriert sich das Projektteam voll auf die Projektziele und geht sowohl auf die technischen als auch auf die betriebswirtschaftlichen Fragen der Implementierung ein.

Die Softwareentwicklung von Softeon ist im besten Sinne des Wortes interessengesteuert:

Es geht um Ihr Interesse als unser Kunde an einer wirtschaftlichen und technologisch optimalen IT-Lösung für Ihre Logistikherausforderung. Die System- und funktionalen Tests führen wir im Softeon Solution Center durch. Den Testplan erstellen wir

in Zusammenarbeit mit den Projektbeteiligten Ihres Unternehmens. Auch beim Integrations- und Akzeptanztest durch die späteren Anwender der entwickelten Lösung erfahren Sie die volle Unterstützung von Softeon. Natürlich behalten Sie die Einsatzplanung der funktionalen, technischen und operativen Anwender in Ihrer Hand.

Individuelle Branchen

Besondere Branchen brauchen besondere Lösungen.

Softeon bietet auch für Ihr Unternehmen die passende Logistiksoftware.



✦ Beispiel: Getränkeindustrie

Softeon konzentriert sich auf Transaktionsgeschwindigkeit, Laderaumauslastung und Routenoptimierung. Warenannahme und Kommissionierung können sprach- oder funkgesteuert (RF-Technologie) unterstützt werden.



✦ Beispiel: Konsumgüter

Softeon bietet fortschrittliches Event- und Aufgabenmanagement, optimierte Kommissionierung, Nachschub, Bereitstellung und andere Lagerprozesse unter Anbindung von automatischer Fördertechnik.



✦ Beispiel: Third-Party-Logistics-Provider (3PL)

Systemintegrierende Logistikdienstleister erfahren mit Softeon ein Höchstmaß an Flexibilität: Schnelles Aufschalten neuer Kunden; ein leistungsstarkes, regelbasiertes Abrechnungsmodul mit allen Möglichkeiten für optimierte Erlösmodelle, dazu volle Integrationsfähigkeit für die elektronische Datenübermittlung (EDI). Mit unseren IT-Lösungen haben Logistikdienstleister ihre Welt und die ihrer Kunden sprichwörtlich im Überblick.

”

Von der Planungsphase über die Implementierung bis hin zum Tagesgeschäft war Softeon ein fantastischer Partner. Ich merke deutlich, dass wir jetzt ein besseres Unternehmen sind, als wir es vor der Implementierung waren. ”



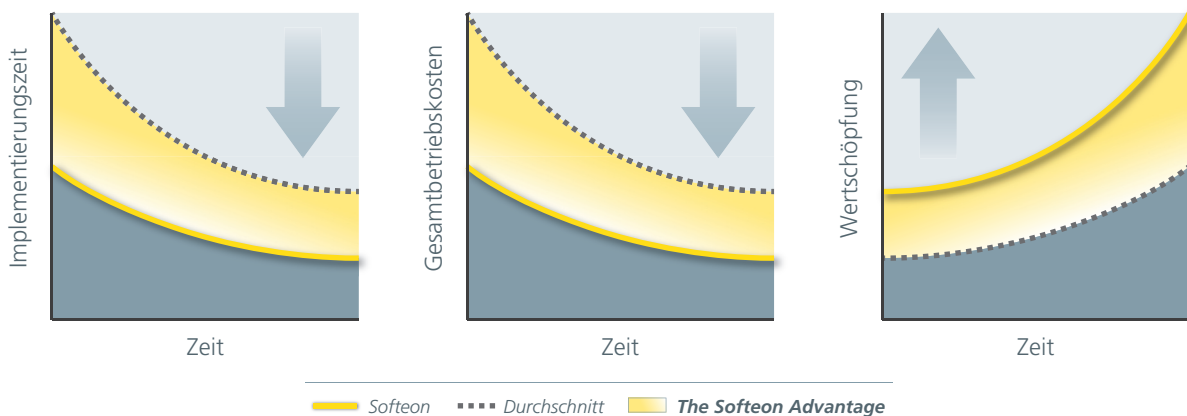
**ATLANTIC
DOMINION**
DISTRIBUTORS

David S. Carter,
Operations Director,
Atlantic Dominion
Distributors

Werthaltige Lösung

Mit Softeon realisieren Sie Wettbewerbschancen. Unsere Kunden reduzieren Logistikkosten, steigern Durchsatz und Effizienz und verbessern ihren Kundenservice.

➤ Dreifacher Vorteil: Wie sich Softeon im täglichen Einsatz amortisiert



Was unsere Kunden erwarten, ist uns bewusst: Ihr Unternehmen braucht handfeste Ergebnisse. Wir verstehen darunter operative Fortschritte in der Logistik auf einer sicheren Kalkulationsgrundlage.

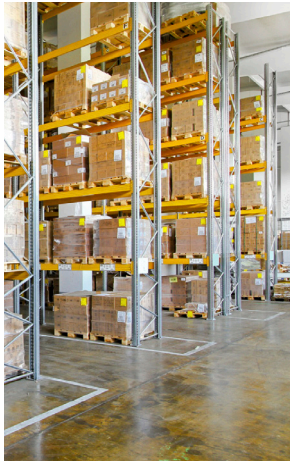
Wenn wir von kalkulierbaren Ergebnissen sprechen, meinen wir genau das: Softeon bietet die Implementierung und Integration von SCM-Systemen zum Festpreis an. Das heißt, dass Sie mit Softeon sowohl in-time als auch on-budget rechnen können. Mehr Kalkulationssicherheit geht nicht.

Dass wir zu diesen Versprechen in der Lage sind, ist eine Frage unserer Werte. Softeon verfügt mit der webbasierten und serviceorientierten IT-Architektur über eine technische Basis, die eine kalkulierbare Implementierung erlaubt. Die Flexibilität unserer Technik garantiert eine schnelle Integration mit den IT-Systemen unserer

Kunden. Softeon verfolgt seit Gründung eine gradlinige Geschäftspolitik.

Die Vielzahl erfolgreicher Implementierungen gibt unserer Vorgehensweise Recht. Kunden loben unsere Treue zum vereinbarten Budget und Zeitplan. Zusätzlich berichten sie von Kostenreduktion in Lagerhaltung und Distribution, Steigerungen beim Lagerdurchsatz und einer Verbesserung des Services für ihre Kunden. Der Erfolg führt regelmäßig zu einem Gewinn an Effizienz und Wettbewerbsfähigkeit.

Die SCM-Lösungen von Softeon zeichnen sich durch die hohe Integrationsfähigkeit sowohl mit den in Unternehmen bestehenden Altsystemen und Eigenentwicklungen als auch mit modernen ERP-Systemen aus.



In Softeon findet auch Ihr Unternehmen einen zuverlässigen Partner für die IT-Unterstützung im Lieferkettenmanagement. Erkundigen Sie sich bei anderen Unternehmen, fragen Sie danach, welche Erfahrungen diese mit uns gemacht haben. Wir investieren viel, damit unsere Kunden mit unserer Arbeit in jedem Projektstadium zufrieden sind – angefangen beim ersten Kontakt über die Implementierung bis hin zum Support-Service.

🚀 Schnelle Rentabilität

Softeon interessiert sich für Probleme. Denn wir suchen intelligente Lösungen, die sich für Kunden auszahlen. Eine Investition muss sich lohnen. Je schneller, desto besser.

Softeon behält bei allen Projekten den Return on Investment (ROI) im Blick. Konkret heißt das: Unsere Mitarbeiter analysieren in Ihrem Unternehmen alle relevanten Abläufe, stimmen mit Ihnen Prozesse ab und konfigurieren die IT-Landschaft renditeorientiert. Das Gesamtergebnis übertrifft regelmäßig die Zielvorstellungen unserer Kunden.



Mit Softeon können wir neue Kunden schnell aufschalten und herausfinden, wie wir unser Netzwerk optimal dafür einsetzen, den Bedarf unserer Kunden zu erfüllen. Das Beste ist: Wir brauchten auch keine Monate oder Jahre zu warten, um unser WMS zu ersetzen. Die Vorteile waren sofort spürbar.“

Sony DADC

Jeff Dodson,
CIO, Sony DADC

Softeon – Innovative Supply Chain Solutions

Softeon ist in mehrfacher Hinsicht ein dynamisches Unternehmen: Innovativ beim Produkt, flexibel beim Service und planvoll wachsend in eigener Sache.

Das Bessere ist der Feind des Guten – dieses Motto bringt die Arbeitsweise von Softeon auf den Punkt. Wir sind ein dynamisches Team von Experten, die sich für dreierlei begeistern: Für Logistik, für Software und dafür, bei einer logistischen Herausforderung die beste IT-Lösung zu finden. Mit dieser Einstellung haben wir für unsere Kunden und unser Unternehmen bereits viel erreicht.

Softeon wurde 1999 von Gana Govind gegründet, einem visionären Unternehmer mit über 25 Jahren Erfahrung in der Entwicklung und Implementierung von Logistiksoftware in Unternehmen wie Chrysler und L’Oreal.

Kundenorientierung wird bei Softeon groß geschrieben. „Die Zufriedenheit unserer Kunden hat für uns absolute Priorität“, erklärt Unternehmenschef Gana

Govind. „Wenn wir uns das Vertrauen der Kunden nachhaltig verdienen wollen, heißt das automatisch, dass wir ihre härtesten Nüsse im Lieferkettenmanagement knacken und ihnen so schnell wie möglich eine wirtschaftliche Lösung liefern müssen. Das schaffen wir, indem wir die besten Fachleute beschäftigen, die der Markt zu bieten hat.“

Dass Softeon mit dieser Einstellung den richtigen Ansatz verfolgt, beweist die große Zustimmung und Nachfrage auf Kundenseite. Seit der Gründung geht es bei Softeon aufwärts. In 2010 betrug die Wachstumsrate über 20 Prozent.

Dabei hat sich unser Unternehmen den Ruf eines Arbeitgebers erworben, der für hoch qualifizierte und motivierte Mitarbeiter besonders attraktiv ist. Im Sommer 2011 arbeiten bei Softeon schon mehr als 300



➤ Softeon überzeugt Gartner

Softeon wurde von Gartner 2010 erstmals im „Magic Quadrant for Warehouse Management Systems“ bewertet. Das weltweit führende Unternehmen für IT-Beratung und Research sieht in Softeon den Motor für Innovationen. Softeon fordert die Anbieter herkömmlicher WMS mit einer zukunftsweisenden Technologie heraus. Eine weitere Stärke von Softeon: Wenn es um die Entwicklung neuer Lösungen geht, so die Spezialisten von Gartner, ist Softeon nicht nur innovativ in der Umsetzung, sondern auch noch schneller als viele Wettbewerber.



Spezialisten für IT und Logistik an einem gemeinsamen Ziel: Softeon zum führenden Softwareanbieter für Supply Chain Management werden. Wir sind auf dem besten Weg.

werden bei Softeon groß geschrieben. Wir investieren jedes Jahr gut 20 Prozent des Umsatzes in Forschung und Entwicklung.

Softeon hat weltweit bereits mehr als 100 IT-Lösungen implementiert. Jedes Jahr kommen zehn bis 15 neue Anwendungen hinzu. Mit steigender Tendenz. Zu unseren Kunden in Europa zählen Konzerne wie Sony und DB Schenker.



Seit der Einführung des neuen On-Demand-Service ist die Implementierung eines WMS schneller als die Beschaffung eines Scanners. Bei kleinen und mittelgroßen Projekten können wir das System in wenigen Tagen an die Kundenanforderungen anpassen. DB Schenker und Softeon haben ein attraktives Lizenzmodell vereinbart, das unseren Kunden ein hervorragendes Preis-Leistungsverhältnis bietet.“

Softeon ist ein internationales Unternehmen. Neben dem Hauptquartier in Reston nahe Washington D.C. (USA) verfügen wir über Niederlassungen in Südamerika (Lima/Peru) sowie in Europa. Seit 2011 ist Softeon in Deutschland mit einer Tochtergesellschaft vertreten. Die Softeon EMEA GmbH betreut von Dortmund aus unsere Kunden in Europa.

Die Softwareschmiede von Softeon befindet sich in Indien. In Chennai sorgen gut 260 (Stand 08/2011) Softwareingenieure, Logistikspezialisten, Qualitätsmanager dafür, dass sich die IT-Suite von Softeon stets auf dem neusten Stand der Technik hält. Innovationen und die Weiterentwicklung der eigenen Produktsuite



Michael Brandes,
Senior Vice President
Logistics Engineering,
DB Schenker Logistics,

Wer Kundenorientierung sagt, muss echten Service meinen. Softeon unterhält ein Customer Support Center mit etwa 100 Mitarbeitern, die sich um alle Wünsche, Fragen und Anliegen unserer Kunden kümmern. 50 weitere Mitarbeiter sind im Qualitätsmanagement dafür zuständig, dass die IT-Systeme von Softeon reibungslos funktionieren.

Das Unternehmen Softeon befindet sich zu hundert Prozent im Eigentum der Familie des Firmengründers.



Softeon

Softeon EMEA GmbH

Martin Schmeisser Weg 6
44227 Dortmund

Tel. 0800 344 11 66
kontakt@softeon.de
www.softeon.de