



Lagersteuerungs- und Verwaltungssoftware für Materialflusssysteme

Egemin's Warehouse Management System (E`wms®) ist unsere Software Applikation für das Bestands- und Auftragsverwaltung sowie für den Transportfluss in Lager und Verteilzentren. Es stellt die perfekte Verbindung zwischen Ihrer Logistik und dem verfügbaren Equipment dar.

E`wms® ist eine ausgereifte und flexible Lösung für die Steigerung der Produktivität und der Bestandsgenauigkeit in Ihrem Lager oder Verteilzentrum.

Funktionalitätsstufen

E`wms® ist als integrierte Applikation verfügbar, kann jedoch ebenso nur mit den benötigten Ausbaustufen und Merkmalen konfiguriert werden. Ob als „Stand alone“ oder mit einer nahtlosen Anbindung an existierende Administrativsysteme.

E`wms® besteht aus zwei Hauptfunktionalitätsstufen:

Funktionalitätsstufe	Module
E`wms®	Die E`wms® Stufe enthält die administrativen Module <ul style="list-style-type: none"> » Bestandsverwaltungsmodul » Auftragsverwaltungsmodul
E`wcs	Die E`wcs Stufe (Lagersteuerungssystem) deckt alle Merkmale der Materialflussteuerung: <ul style="list-style-type: none"> » Lagerplatzverwaltungsmodul » Transportverwaltungsmodul » Visualisierung



E'wms® - Lagerverwaltungssoftware

Die E'wms® Stufen bestehen aus zwei Hauptmodulen:

- » Bestandsverwaltungsmodul
- » Auftragsverwaltungsmodul

Bestandsverwaltung

Das Bestandsverwaltungsmodul verwaltet den Lagerbestand gemäß der Materialflussrichtung:

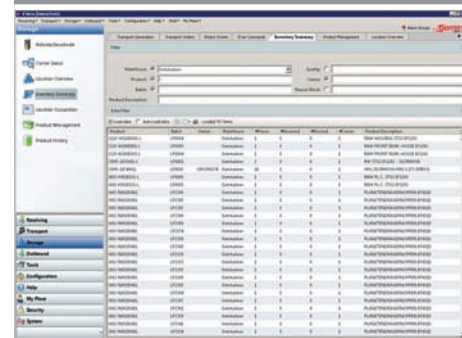
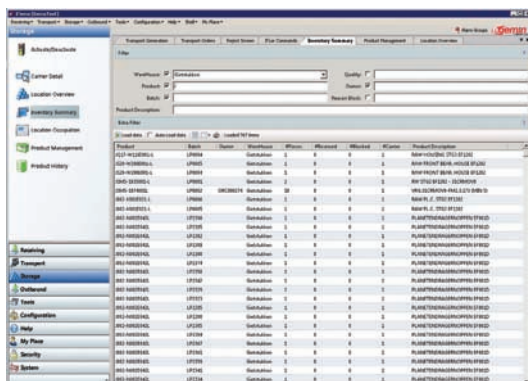
Materialfluss	E'wms®
Eingehend (Wareneingang)	Produkte werden eingelagert und mit dem Ladungsträger verbunden. Der Lagerort setzt sich aus verschiedenen Produktattributen wie z.B. Qualität, ABC Zugehörigkeit, Lot, etc. zusammen. Basierend auf unterschiedlichen Bestimmungsort-Suchalgorithmen wird die optimale Position im Lager dem Ladungsträger zugeordnet.
Cross-Docking	Waren eines bestimmten Kunden werden direkt vom Wareneingang zum Warenausgang befördert.
Ausgehend (Warenausgang)	Der verfügbare Lagerbestand wird bestimmten Bestellungen zugewiesen. Der erweiterte Algorithmus hierfür ist z.B.: <ul style="list-style-type: none"> » Verbleibender Bestand pro Ladungsträger » FIFO (First in First out) / FEFO (First expired First out) » Kapazität Distribution & Optimierung Die Aufträge werden im Falle von unerwarteten Engpässen automatisch neu an die verfügbaren Ladungsträger verteilt.

Auftragsverwaltung

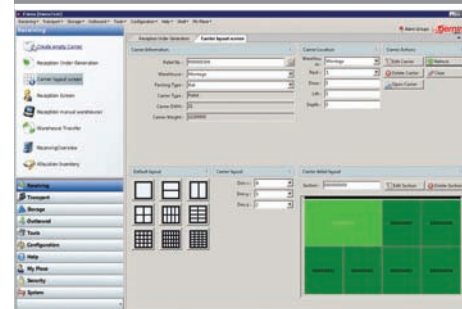
Das Auftragsverwaltungsmodul verweist die Bestellungen an die Lager Infrastruktur wie Picking Stationen oder Laderampen, basierend auf den benötigten Kriterien (Priorität der Bestellung, Bestellungseingang, etc.). E'wms® unterstützt verschiedene Order Picking Konzepte (Single Order Picking, Batch oder Cluster Picking). Des Weiteren können Optimierungsalgorithmen für die Feineinstellung des Warenflusses eingebunden werden.

Hauptmerkmale vom Wareneingang zu Warenausgang

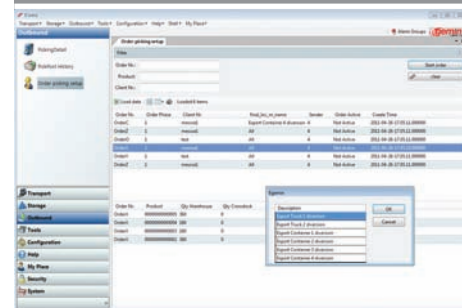
- » Eingangs- und Bestandsverwaltung: Eingehender Warenfluss ins Lager
- » Auffüllen von Picking Zonen
- » Zuweisung des Bestands zu den Aufträgen
- » Auftragszuweisung: Aufträge an Ressourcen oder Arbeitsplätze
- » Kontrolle von Picking Stationen und/oder Picking Ressourcen
- » Konsolidierung und Versand Labeling



Bestandsverwaltung: Bildschirm mit Lagerplatz, Ladungsträgerdetails, Bestandsinformationen



Ladungsträger Layout-Bildschirm für die Verwaltung von Ladungsträgern



Ausgehendes Order Picking: Erstellen eines ausgehenden Kundenauftrags in Richtung der LKW Zone

E'wcs - Lagersteuerungssoftware

Egemin's Lagersteuerungssoftware (E'wcs) ist ein Steuerungssystem zur Integration aller im automatischen Lager befindlichen Technik in einem effizienten Transportsystem. Es ermöglicht die optimale Nutzung der Transport- und Lagervorgänge und verhindert Überkapazitätsprobleme so weit wie möglich. E'wcs besteht aus zwei Modulen:

- » Lagerplatzverwaltungsmodul
- » Transportverwaltungsmodul

Eine E'wcs Visualisierung kann wenn nötig hinzugefügt werden.

Lagerplatzverwaltung

Das Lagerplatzverwaltungsmodul überwacht die aktuelle Position Ihres Ladungsträgers (Palette, Gebinde, Karton, Kiste). Die Ladung hingegen wird vom Bestandsverwaltungsmodul des E'wms® kontrolliert. Die Produkte werden einem Lagerplatz zugewiesen, basierend auf einem fünfdimensionalen Koordinatensystem. Dieses Koordinatensystem unterstützt das Lagerplatz Management bei unterschiedlichen Lagerarten wie z.B.: Einzel- oder Doppeltiefe Lagerung, Multideep, Ladungsträger größenabhängige Positionierung, Einzel- oder Multiwarehousing

Transportverwaltung

Das Transportverwaltungsmodul bestimmt, wie die Ladungen zwischen den unterschiedlichen Zonen des Lagers bewegt werden, z.B. vom Lager zum Arbeitsbereich. Individuelle Transportaktivitäten von Ladungsträgern erfolgen durch Transportanforderungen, welche aus einer Vielzahl von Subtransporten bestehen, wobei jede durch eine individuelle Transportanweisung ausgeführt wird.

Das Transportmanagementmodul steuert verschiedene Transportmanager:

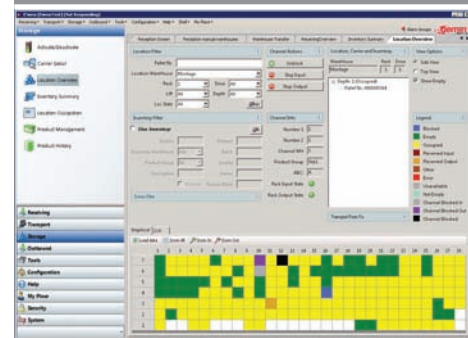
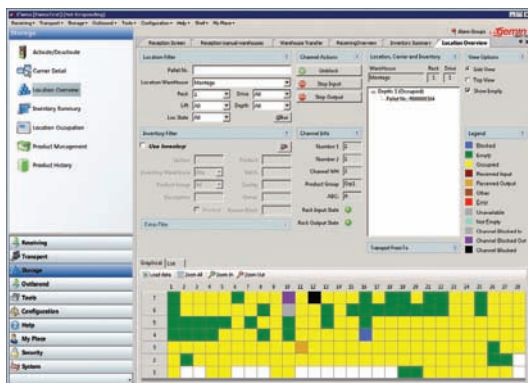
- » E'car® für Regalbediengeräte
- » E'con für Fördersysteme
- » E'tricc® für FTS
- » E'tis® für Unterflurkettenfördersysteme

Hauptmerkmale E'wcs

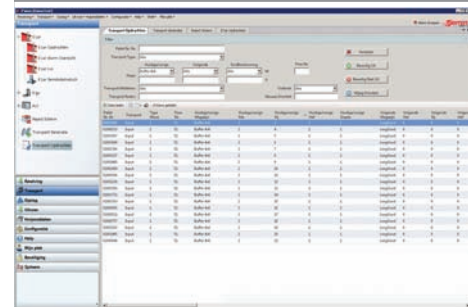
- » Steuerung der Ladungsträger und Management der Transportaufträge
- » Management der Lagerplätze
- » Gleichmäßige Versorgung der Arbeitsplätze mit Ladungsträgern

Unterstützung von Lagereinrichtungen

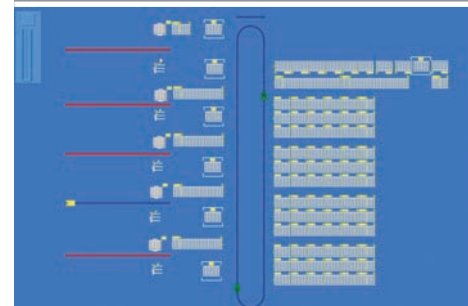
E'wcs ist kompatibel mit Standard Lagereinrichtungen wie Palettenregale, Miniloader, Blocklager oder Drive-in Racks. Es unterstützt ebenfalls komplexere Anlagen mit Satelliten Einlagerung, Doppeltiefe Einlagerung, Flow-Racks oder Paternoster Systeme.



Platzverwaltungsbildschirm mit Lagerpositionen in einer Seitenansicht sowie deutlichen Farbmarkierungen des Positionsstatus



Transportmanagement-Bildschirm zur Konsultation, Änderung und Bevorzugung von Transportaufträgen



Bildschirm zur SCADA-Visualisierung: (Option)

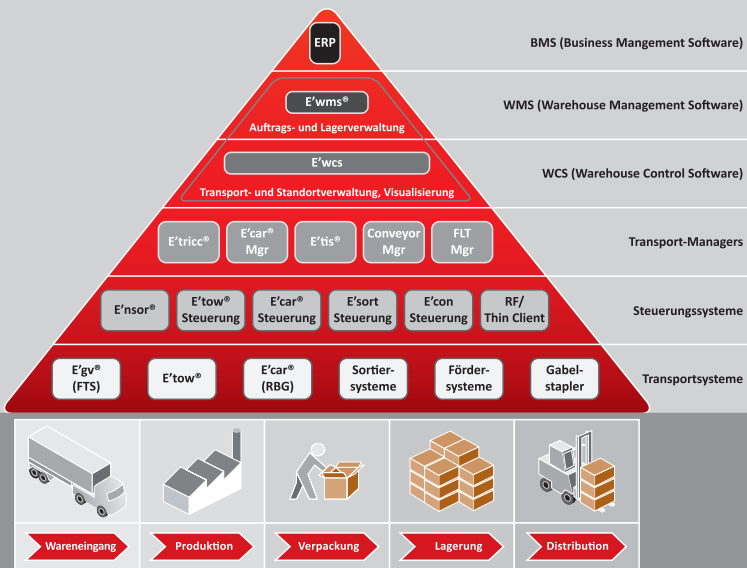
Funktionsmatrix

Funktion	E'wms®	E'wcs
ERP Host Interface	✓	✓
Auftragsverwaltungsmodul	✓	
Bestandsverwaltungsmodul	✓	
Lagerplatzverwaltung	✓	✓
Transportverwaltung	✓	✓
Visualisierung	•	•
Erweiterte Wareneingangsaufnahme	•	
Picking Strategien (Einzel, Mehrfach oder Cluster Picking)	•	
Picking Methoden (Pick to light, Drop to light, RF Picking, Voice Picking)	•	
Lagerauffüllung	•	
VAL Aktivitäten	•	
Tracking & Tracing Module	•	•
Statistik- und KPI Management Reporting	•	•
Lagerplatz- und Lageroptimierung	•	•
Equipment Alarm Management	•	•
FTS-Systemunterstützung	•	•
Unterflurkettenförder-Systemunterstützung	•	•
AS/RS Systemunterstützung	•	•
Sortierer-Systemunterstützung	•	•
Satelliten-Lagersysteme	•	•
Vertikal- oder Paternosterlagerung	•	•

- ✓ Standardfunktionen
- Verfügbare Funktionen (projektspezifisch)

Eine Fülle von Vorteile...

- » Vollkompatibel mit Multi-Warehousing
- » Entwickelt für manuelle und automatische Lagerwirtschaft
- » Intuitives und anwenderfreundliches Nutzer-Interface
- » Modulare Software für schnelle Projektkonfiguration & schnelles Vorlaufzeit
- » Integration in einem System, gesteuert durch Egemin (Sortierer, Förderer, FTS, Steuerungssoftware, Tracking & Tracing)
- » Integration mit gängiger ERP Software (Microsoft® Dynamics AX, SAP, Baan, JD Edwards), Kunden Plattformen und Business Management Systemen
- » Moderne Kundenserver Applikations-Architektur (Microsoft® Technologie / SQL Server® database)



Automatisierungsintegration

Integration der Lieferkette



Division Handling Automation

Internationale Hauptgeschäftsstelle
 Baarbeek 1 | B-2070 Zwijndrecht | Belgien
 T +32 3 641 12 12 | F +32 3 641 13 13
 info@egemin.com | www.egemin.com

Niederlassung Deutschland
 Arsterdamm 110 | D-28277 Bremen
 T +49 421 436273 | F +49 421 469060
 info@egemin.de | www.egemin.de

Copyright © 2011 Egemin International NV
 HA/EWMS/M-LL/001/DE – Version 4.0

Alle Rechte und Änderungen vorbehalten.
 Spezifikationen in diesem Dokument können
 sich ohne vorherige Ankündigung ändern

Passion for Performance in Partnership

Handling Automation ■ Life Sciences ■ Process Automation ■ Infra Automation