

A 3D graphic of a globe with a grid of latitude and longitude lines. A central red sphere is connected to several other grey spheres on the globe's surface by thin, curved lines, representing a global network or data flow.

go global!

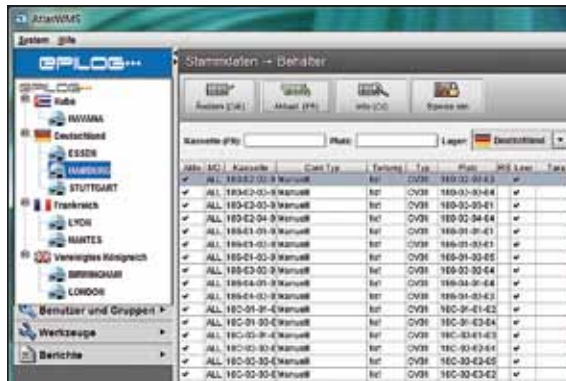
### **VERWALTUNG ALLER IHREN LAGER VON EINER STELLE AUS**

AtlasWMS Global ist ein Modul der Software AtlasWMS, das die Verwaltung von mehreren dislozierten Lagern mit der selben Anwendung und von einem zentralen Server aus ermöglicht. Es gewährleistet eine einfache Verwaltung und den Einblick in die Lage der Bestände, Aufträge und alle anderen wichtigen Informationen für alle Lager gleichzeitig oder für jedes Lager einzeln.

## KONTROLLE VON EINER STELLE AUS!

Hat Ihr Unternehmen mehrere Lager an verschiedenen Standorten? Sind diese Standorte in unterschiedlichen Städten oder Ländern verstreut? Möchten Sie eine bessere Übersicht über die Produktivität Ihrer Niederlassungen oder möchten Sie genauer Ihre Inventurdifferenzen in Ihren Einheiten erforschen? Suchen Sie eine Software, mit der sie endlich alle Ihre Lager verwalten können?

**Die Antwort auf alle diese Fragen bietet AtlasWMS Global!**



*AtlasWMS Global verwaltet Ihre Lager getrennt nach Ländern und nach Niederlassungen*

*Assistent für die einfache Konfiguration neuer Lager*



## HAUPTVORTEILE DES MODULS ATLASWMS GLOBAL:

- EINHEITLICHE SOFTWARE FÜR MEHRERE LAGER**  
 AtlasWMS Global ist eine einheitliche WMS-Software, die auf einem zentralen Server ausgeführt wird, und die eine unbegrenzte Anzahl an dislozierten Lagern verwalten kann.
- UNTERSTÜTZUNG FÜR EINEN HIERARCHISCHEN DATENZUGANG**  
 AtlasWMS teilt Ihre Niederlassungen nach Ländern ein. Es ermöglicht die Ausarbeitung einer Statistik für Ihr gesamtes Unternehmen, sowohl nach Ländern als auch für jede Niederlassung getrennt, alles an einer Stelle! Die Anwender haben Zugang zu den Daten ihres eigenen Lagers oder einen erweiterten Zugang, je nach zugeteilten Rechten.
- EINFACHE KONFIGURATION NEUER LAGER**  
 Das Modul beinhaltet bereits integrierte Werkzeuge für die Konfiguration neuer Lager an neuen oder bereits bestehenden Standorten, und zwar mit der Anwendung von einfachen „Assistenten“.
- MEHRSPRACHIGKEIT**  
 Wie bereits AtlasWMS, „spricht“ auch das Modul AtlasWMS Global Ihre Sprache. Egal in welchem Land sich der Sitz oder die Niederlassung Ihres Unternehmens befindet, jeder kann das System in seiner eigenen Sprache verwalten.

## NUTZEN SIE DIE SYNERGIEEFFEKTE!

Mit dem Modul AtlasWMS Global werden die Daten mehrerer Lager in einem System erfasst, was Ihnen **mehrere Vorteile in Form von Synergieeffekten** bietet.

- **Einheitliche Bestandskontrolle und Bestandsergänzung zwischen den Lagern**
- **Verbindung von verschiedenen logistischen Aktivitäten** – z.B. Bestellung beim Lieferanten
- **Schnellere und effizientere Lagerverwaltung und kurze Reaktionszeiten** – schnellere Operationen zwischen den Lagern aufgrund ihrer gemeinsamen Verwaltung
- **Einfachere und kostengünstigere Verwaltung und Wartung des Systems**
- **Einfacherer und kostengünstigerer Aufbau (Entwicklung) des Systems bei Bedarf**
- **Niedrigere Schulungskosten für Anwender.**
- **Senkung des Wartungspersonals** – in den Niederlassungen ist dieses gar nicht mehr notwendig
- **AtlasWMS Global "personalisiert" eine preislich sehr zugängliche, jedoch umfangreiche Lösung – exzellentes Preis-Leistungs-Verhältnis.**



## MÖCHTEN SIE MEHR ERFAHREN?

Zusätzliche Informationen finden Sie im Internet unter [www.epilog.net](http://www.epilog.net) oder bei Damjan Širca unter T: +386 (0)1 583 80 27