



//// **inconsoS/DGM**

DAS SYSTEM DER INCONSO AG FÜR DAS

GEFAHRSTOFF- UND GEFAHRGUTMANAGEMENT

inconso – Ihr Partner für Beratung und Software in der Logistik



inonsoS/DGM

inonsoS/DGM

//// Für mehr Sicherheit im Lager und beim Transport

Lagerung und Transport gefährlicher Materialien stellen hohe Anforderungen an die Sicherheit. Dies spiegelt sich in den zahlreichen Vorschriften und Gesetzen wider, die eingehalten werden müssen. Dazu sind sicherheits- und vorschriftenrelevante Stammdaten zu pflegen und ständig aktuell zu halten. Sowohl die Wareneingangs- als auch die Warenausgangsprozesse müssen ergänzt, um Anforderungen an die Sicherheit gerecht zu werden: Einlagerstrategien müssen Zusammenlagerungsverbote oder Mengenbegrenzungen berücksichtigen, die sich aus behördlichen Genehmigungen oder der VCI-Zusammenlagerungsmatrix für Gefahrstoffe ergeben.

Spätestens bei der Auslagerung sind für den Transport vorgeschriebene Etiketten anzubringen und aufgrund von Gefahrgutvorschriften notwendige Beförderungs- und Begleitpapiere in den vorgeschriebenen Sprachen zu drucken. Selbstverständlich ist die Einhaltung von Pack- und Zusammenladevorschriften zu überprüfen.

inonsoS/DGM (inonso SAP Add-on Dangerous Goods Management) bietet eine effektive, schlanke und benutzerfreundliche Lösung für Ihre Gefahrstoff- und Gefahrgutverwaltung.

The screenshot shows a central dashboard with several panels:

- Gefahrstoffdaten:** Includes buttons for 'Aggregatzustand', 'Lagerklasse', 'Wassergefährdungsklasse', 'Gefahrstoff-Lagercode', 'Lagercode-Relevanz', 'Lagercode-Zuordnung', 'Mengencode', 'Mengencode-Relevanz', and 'Mengencode-Zuordnung'.
- Gefahrgutdaten und Gefahrgutprüfungen:** Includes buttons for 'Vorschriften', 'Zuordnung Route/Vorschrift', 'Gefahrgutklasse', 'Klassifizierungscodes', 'Gefahrzettel', 'Verpackungscodes', 'Tunnebeschränkungscode', 'Zusammenverpackungsflag', 'Zusammenverpackung', 'Zusammenverledeflag', and 'Zusammenverladung'.
- Sonstiges:** Includes buttons for 'Kontroll-Tabelle', 'Mehrfachkomponenten', 'Textcode/Feld', 'Texte', 'Symbolcode/Feld', 'Symbole', 'Anzeige Gefahrenbilder', and 'System-Parameter'.

Textcode	Textcode-2	Status	Stautext	Statusicon	SP	Status	Text
PSNAME	1230	gültig	CO	DE	10		Methanol
PSNAME	1789	gültig	CO	DE	10		Chlorwasserstoffsäure
PSNAME	1789	gültig	CO	EN	10		HYDROCHLORIC ACID
PCDTXT	4G	gültig	CO	DE	10		Kasten, Holzfasерplatten
PCDTXT	4G	gültig	CO	EN	10		Box, Fibreboard

Textcode-1	Textcode-2	Sprache	Status
PSNAME	1789	DE	gültig

Textcode-1	Textcode-2	Sprache	Status
PSNAME	1789	EN	gültig

Bezeichnung
Chlorwasserstoffsäure
HYDROCHLORIC ACID

Anwenderfreundlich erfolgt die Pflege der Daten aus einer zentralen Übersicht.

Die Erfassung von Bezeichnungen und Bemerkungen in unterschiedlichen Sprachen über inonsoS/DGM-Textcodes ermöglicht die Angabe auf den Beförderungsdokumenten in der vorgeschriebenen Sprache.

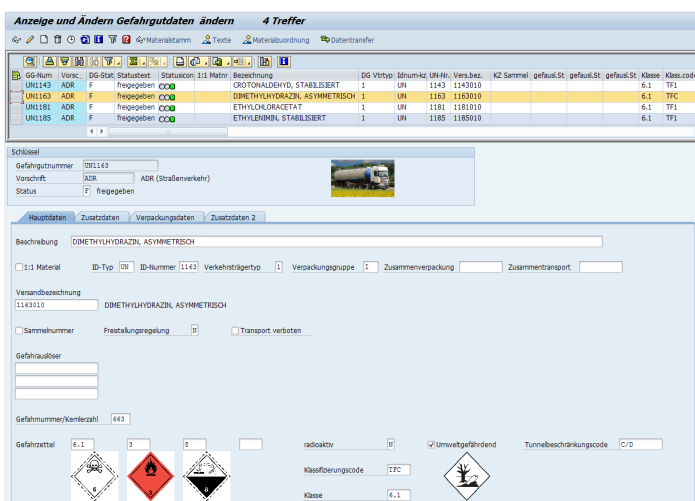


inconsoS/DGM

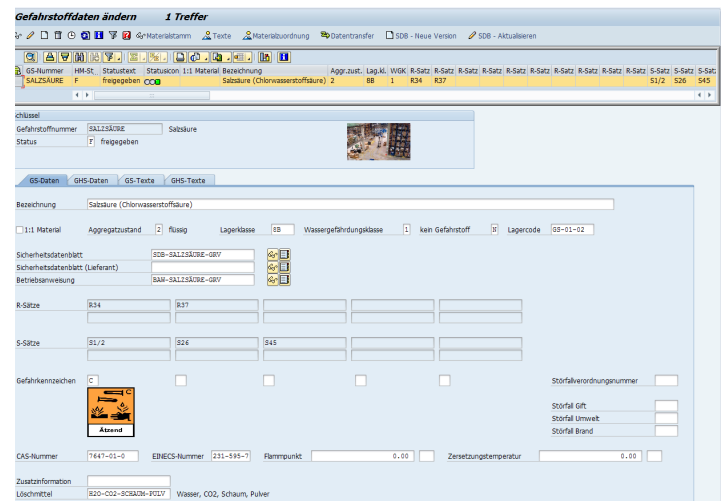
Das Gefahrstoff und Gefahrgut Management System der inconso AG

//// inconsoS/DGM Funktionen

- Verwaltung und Pflege von spezifischen Stammdaten für Gefahrstoffe und Gefahrgüter
- Pflege von Bezeichnungen und Texten in unterschiedlichen Sprachen über feldabhängige Textkonserven
- Verschiedene Prüfungen:
 - Auf Vereinbarkeit von Material und Lagerplatz bei Lagerbuchungen
 - Auf geltende Mengenbegrenzungen am Lagerplatz
 - Auf erlaubte Zusammenverpackung und Zusammenladung von Gefahrgütern für den Transport
- Berücksichtigung von Transporterleichterungen, zum Beispiel gemäß **ADR 1.1.3.6 („1000 Punkte-Regel“)**, freigestellter oder begrenzter Menge (EQ, LQ), Sondervorschriften
- Druck gefahrgutrelevanter Beförderungsdokumente (mit Druckvorschau)
- Versionsverwaltung für Dokumente (z. B. Sicherheitsdatenblätter)
- Gefahrstoffverzeichnis
- Auswertungen der Gefahrguttransporte (als Basis für den Jahresbericht des Gefahrgutbeauftragten)
- Konform mit GHS
- Schnittstelle zur Anbindung an Fremdsysteme (z. B. zur Produktsicherheit)



Pflege von Gefahrgutstammdaten



Pflege von Gefahrstoffstammdaten

//// **inconsoS/DGM** – Die Vorteile zusammengefasst

- Schlanke, effektive Lösung
- Kostengünstig und benutzerfreundlich
- Ergonomische Bedienung mit einheitlichem Look and Feel
- Anzeige von Piktogrammen
- Differenziertes Berechtigungskonzept
- Vollständige Integration in verschiedene ERP-Systeme (z.B. SAP, **inconsoPPS/L**)
- Basis-Content kann auf Wunsch mit ausgeliefert werden

/// Leistungsumfang – Das bietet die **inconso AG**

- Beratung
- Installation
- Prozessintegration
- Customizing
- Schulung
- Unterstützung bei der Stammdatenpflege
- Realisierung von Ergänzungen und Erweiterungen

Wir passen unser System Ihren Anforderungen an!
Nicht umgekehrt!

BAD NAUHEIM //// BREMEN / DRESDEN / ESSEN / KÖLN / MÜNSTER / STUTTGART / TOURS (F)

DIE INCONSO AG

inconso – eines der führenden Consulting- und Softwareunternehmen für Logistiklösungen in Europa. 360 Mitarbeiter an sieben Standorten in Deutschland und einem in Frankreich bieten mit fundierter Beratung, innovativen, praxisgerechten Softwareprodukten und professioneller Systemintegration Lösungen zur Optimierung kundenspezifischer Logistikprozesse. Schwerpunkte sind dabei das Warehouse Management mit der **inconsoWMS Product Suite** sowie mit SAP EWM und LES, das Transport Management und Supply Chain Execution- und Visibility-Lösungen für namhafte Handels-, Industrie- und Dienstleistungsunternehmen.

Die **inconso AG** verfügt über umfassendes Know-how und langjährige Erfahrung im Gefahrgut- und Gefahrstoffmanagement sowie in der der Pharma/Chemie-Branche und hat bereits eine Vielzahl von Standardlösungen mit spezifischer Ausprägung für eine effiziente Abwicklung realisiert und implementiert.