



**SAP**

NAHTLOSE INTEGRATION

**INTRALOGISTIK-TECHNOLOGIEN  
VON SWISSLOG MIT SAP EWM**

# SAP-LÖSUNGEN VON SWISSLOG

Planung, Integration und Service aus einer Hand

## SAP EWM NAHTLOS INTEGRIERT

Gestalten Sie Ihre digitale Zukunft mit Softwarelösungen aus der Hand von Swisslog. Nur das perfekte Zusammenspiel von moderner Hardware und intelligenter Software ermöglicht es, das gesamte Potenzial einer Intralogistikanlage auszuschöpfen. Neben der eigenen Software SynQ ist Swisslog auch Ihr starker Partner, wenn es um die Realisierung von SAP-Projekten geht. Wir bieten Ihnen eine maßgeschneiderte Lösung für Ihre aktuellen und zukünftigen Geschäftsanforderungen, integriert in Ihre individuelle IT-Landschaft. Durch unsere enge Partnerschaft mit SAP können wir gemeinsam mit unseren Kunden standardnahe Implementierungen realisieren. Wichtig ist dabei, dass der logistische Prozess führend ist.

Swisslog ebnet Ihnen den Weg zu schnellen und reibungslosen Materialflüssen, zu steigender Produktivität und sinkenden Kosten in Ihrem Lager- und Distributionszentrum. Wir begreifen uns als Enabler, der gemeinsam mit Ihnen die optimale Gesamtlösung implementiert. Als Pionier in der Intralogistik machen wir für Sie darüber hinaus IT-Megatrends in einem SAP-Gesamtsystem anschlussfähig.



Vom Shop Floor zum Top Floor: Mit einem leistungsstarken SAP-Portfolio und moderner Hardware aus der Hand von Swisslog sind Sie für die Zukunft gut gerüstet. Unser SAP-Expertenteam, bestehend aus Beratern, Programmierern und Systemintegratoren, steht dabei für Ihren persönlichen Erfolg gerade.



## SAP EWM: DIE FUNKTIONALITÄTEN

SAP EWM (Extended Warehouse Management), die strategische Lagerverwaltungsoftware von SAP, bietet Funktionalitäten, mit denen wir einfache bis hoch komplexe Logistikabläufe abbilden. Ein Auszug:

- Flexible Modellierung und Optimierung Ihres Lagers und seiner Prozesse
- Erhöhung der Bestands- und Prozesstransparenz
- Kommissionierwegoptimierung
- Unterstützung moderner Services im Lager
- Mehrmandantenfähigkeit
- Nahtlose Einbindung von Technik (Automatik, RF, RFID u. a.)
- Integration in eine SAP-Gesamtlogistiklösung



## IHRE VORTEILE

Swisslog setzt auf Zukunftsfähigkeit. Im Zeichen der Industrie 4.0 realisieren wir Lagerautomatisierungen auf fortschrittlichem Niveau und schließen intelligente Robotik sowie autonome Systeme mit ein. Unser Software-Know-how gewährleistet dabei den nahtlosen Anschluss an Ihr SAP-System, gestaltet es nach Ihren Vorstellungen und Erfordernissen. Unsere Pluspunkte für Sie:

- Alles aus einer Hand: Nahtloses Zusammenspiel von Hardware und SAP EWM
- Ganzheitliche Analyse, Konzeption und professionelle Umsetzung Ihres SAP-Projekts
- SAP-Expertenteam mit langjähriger, branchenübergreifender Erfahrung
- Lifetime-Service mit regelmäßiger Überprüfung und ggf. Erweiterung Ihres Softwaresystems
- Hohe Investitions- und Planungssicherheit
- Swisslog: Ihr ausgewiesener SAP-Partner



# SAP-LÖSUNGEN VON SWISSLOG

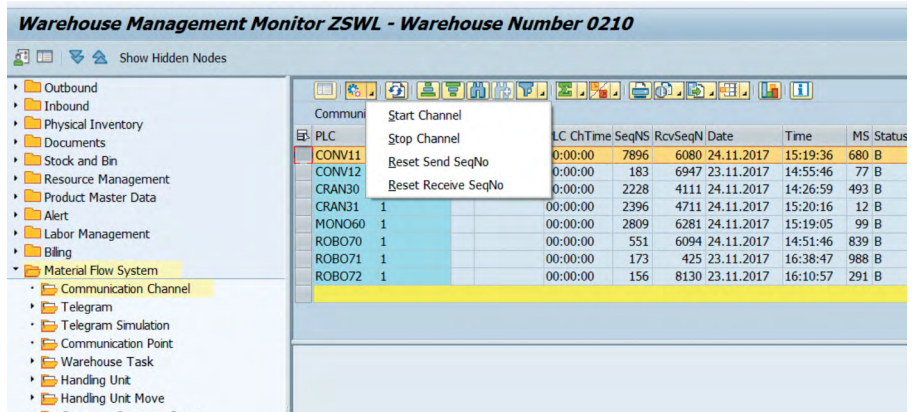
## Materialflusssystem und Visualisierung

### ZENTRALES MATERIALFLUSSSYSTEM

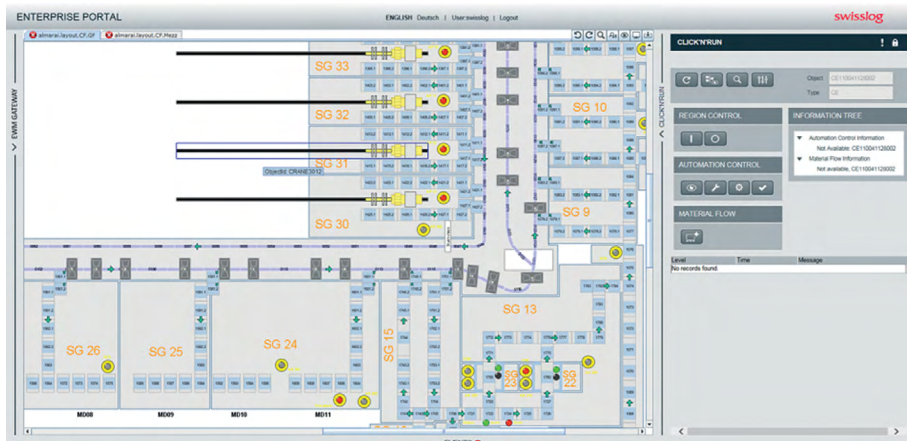
Zentraler Bestandteil einer Lagerautomation ist das Materialflusssystem (MFS), das hierarchisch zwischen dem übergeordneten Lagerverwaltungssystem (SAP EWM) und den untergeordneten speicherprogrammierbaren Steuerungen (SPS) der Geräte angesiedelt ist. Das MFS steuert Ihren gesamten Materialfluss über alle Automatikkomponenten. Es ist wie ein zentrales Nervensystem der Softwarestruktur und verfügt über integrierte Leitstandsfunktionalitäten zur Verwaltung, Koordination, Kontrolle und Steuerung von Ressourcen und Transporten sowie zur Organisation des Nachschubs für die Kommissionierung.

Das Materialflusssystem von SAP (SAP EWM MFS) ermöglicht in Echtzeit die direkte Anbindung an Ihre automatisierte Lagertechnik. Über Kommunikationskanäle stellt es bidirektionale Datentransfers zu den speicherprogrammierbaren Steuerungen her. Auf diese Weise entsteht ein gegenseitiger, systemimmanenter Kontrollmodus, der dabei hilft, Fehler schnell zu beheben und einen reibungslosen Materialfluss sicherzustellen.

Als Erweiterung des SAP-EWM-MFS-Standards bietet Swisslog optional ein MFS-Paket an, das als Bindeglied zwischen der SAP- und Swisslog-Welt dient. Dieses



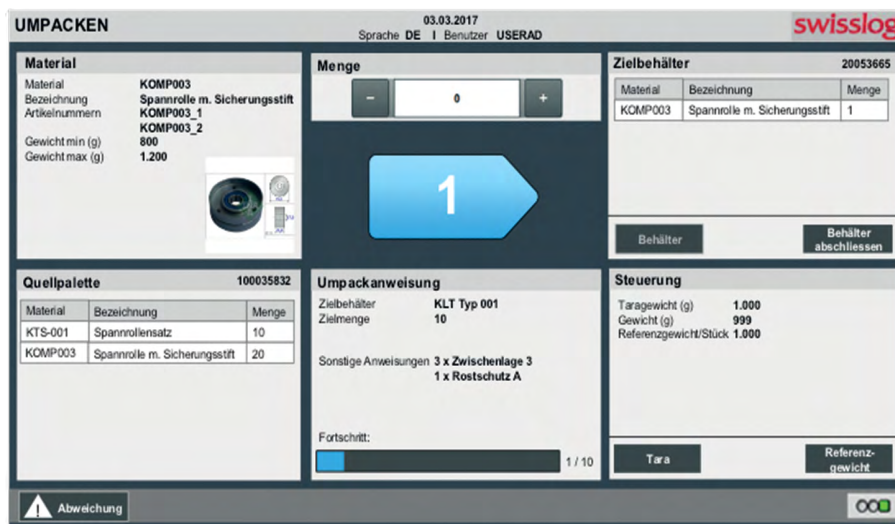
Ansicht: SAP Standard MFS



Swisslog-Visualisierung

Paket implementiert den Swisslog-Interface-Standard (SIS) und ist speziell auf Swisslog-Gewerke abgestimmt. Es integriert Regalbediengeräte, Shuttles, Monorails, Förderanlagen, fahrerlose Transportsysteme

(FTS) oder Roboter. Als Sonderfunktion kann es außerdem das Kompaktlagersystem AutoStore und die mobile Lagerlösung CarryPick an das SAP EWM anbinden.



### INTUITIVE BENUTZERFÜHRUNG

Der Fokus sämtlicher SAP-Lösungen aus der Hand von Swisslog liegt nicht nur auf einem reibungslosen Materialfluss, sondern auch auf einer einfach gehaltenen, intuitiven und sicheren Benutzerführung im operativen Betrieb. Dazu folgen alle Bildschirmdarstellungen dem Swisslog-Erscheinungsbild, während die Dialoge mit SAP-Technologien entwickelt sind. Auf das Notwendigste reduzierte Informationen sollen es jedem Logistikmitarbeiter innerhalb kürzester Zeit ermöglichen, mit dem System produktiv umzugehen.

# SAP-LÖSUNGEN VON SWISSLOG

Unsere Leistungen für Sie

## ANGEBOTSPORTFOLIO

Swisslog bietet Ihnen einen umfangreichen Leistungskatalog zur Integration von SAP-Lösungen. Die Kernpunkte im Überblick:

- Proof of Concept
- Prototyping
- SAP-Business-Blueprint (Testmanagement)
- Projektplanung und -leitung
- SAP-Rollout inkl. Fit & Gap-Analysen
- Iterative Projektdurchführung
- Rapid-Deployment-Lösungen
- Prozessautomation und Materialflusssteuerung
- WM-EWM-Migration
- Applikationssupport
- Templateerstellung
- Schnittstellendesign und -realisierung
- Intuitive und ergonomische Visualisierung (Benutzerdialoge)
- Dokumentationen und Schulungen
- Allgemeine Logistik- und IT-Beratung



## ÜBER SWISSLOG

Im hochkompetitiven Marktumfeld von heute müssen Firmen mehr denn je in der Lage sein, die richtigen Aufträge zur richtigen Zeit an die richtigen Kunden zu liefern. Fehler und Verzögerungen bei der Auftragsbefreiung können sich negativ auf die Marke auswirken sowie die betriebliche Flexibilität senken, da hohe Lagerbestände Kapital im Unternehmen binden.

Als Anbieter von automatisierten Intra-logistiksystemen und als engagierter Partner liefert Swisslog alles, was Firmen für eine optimierte Lagerlogistik benötigen – von der Planung über die Realisierung bis hin zum Service.

Unsere Intra-logistiklösungen unterstützen Unternehmen dabei, maximalen Durchsatz zu minimalen Kosten zu erzielen, eine Vielzahl von SKUs effizient zu handhaben und Lieferanforderungen mit hoher Genauigkeit zu erfüllen.

### DESIGN



Beraten



Analysieren



Planen



Evaluieren

### DEVELOP



Engineering



Integration



Realisieren



Ramp-up

### DELIVER



Wartung



24/7-Support



Optimieren & Ersatzteile



Modernisieren & Erweitern

Swisslog  
[www.swisslog.com/sap](http://www.swisslog.com/sap)

**swisslog**

Member of the KUKA Group