

# Optimales Warehouse Management mit HiLIS

HILIS | HÖRMANN INTRA LOGISTICS SYSTEM



*...intralogistics solutions*

„Mit HiLIS bieten wir unseren Kunden ein flexibles, bewährtes und zukunftssicheres Warehouse Management System zur maßgeschneiderten Abbildung und Optimierung der individuellen Intralogistik-Prozesse.“



Peter Gierlich  
Produktmanager HiLIS  
HÖRMANN Logistik GmbH

Als Komplettanbieter von Intralogistik-Systemen für unterschiedlichste Branchen hat HÖRMANN Logistik jahrelange Erfahrung bei der Neugestaltung und Optimierung von Lager- und Materialflussabläufen.

HiLIS ist unser hoch-performantes Warehouse Management System, das von der einfachen Lagerverwaltung bis zur Steuerung komplexer logistischer Systeme alle Ihre intralogistischen Prozesse abbildet.



**HiLIS – Our tailor-made system solution for efficient intralogistic workflows**

HÖRMANN Logistik, as a full-range supplier of intralogistics systems for a wide range of industries, has decades of experience in the design and optimization of warehouse and intralogistics systems. HiLIS is our high-performance warehouse management system, which maps all customer processes from simple warehouse management to the controlling of most complex logistics systems. The modular warehouse management system HiLIS, tailored to your individual requirements, guarantees highest flexibility and transparency.

**Performance and system availability**

Continuous process integration and intelligent intralogistics strategies ensure maximum efficiency and plant availability. In addition to warehouse management and material flow controls, HiLIS also includes the integration of the PLC-based controls technologies. This way we deliver comprehensive interface and process integration in your intralogistics systems.

# HiLIS – Die maßgeschneiderte Systemlösung für effiziente Intralogistik-Prozesse

## Leistung und Anlagenverfügbarkeit

Durchgehende Prozessintegration und intelligente Intralogistik-Strategien sorgen für maximale Effizienz und Anlagenverfügbarkeit. HiLIS umfasst neben der Lagerverwaltung und Materialflussteuerung auch die Integration der SPS-basierten Steuerungstechnik. Auf diese Weise realisieren wir eine vollumfassende Schnittstellen- und Prozessintegration für die gesamte Steuerung Ihrer intralogistischen Systeme.

## Wettbewerbsvorteile durch Flexibilität

Sie wollen dem Wettbewerb immer eine Nasenlänge voraus sein? Der modulare Aufbau von HiLIS mit seiner einfachen Konfigurierbarkeit und Adaptierbarkeit unterstützt Sie durch die maßgeschneiderte, exakte Abbildung Ihrer intralogistischen Prozesse bei diesem Ziel.

## Transparenz und Sicherheit

Die benutzerfreundlichen, intuitiven HiLIS Benutzeroberflächen visualisieren in Echtzeit die wichtigsten Anlageninformationen und geben Ihren Mitarbeitern Sicherheit bei der Arbeit. Mit maximaler Transparenz werden nachhaltige Bestandssicherheit und Lieferfähigkeit garantiert.

## Skalierbarkeit und Zukunftssicherheit

Die Skalierbarkeit von HiLIS ermöglicht Ihnen die Anpassung auf zukünftiges Wachstum sowie auf sich ändernde Anforderungen Ihrer Prozesse. Die Langlebigkeit, Support und Service garantieren Ihnen einen planbaren ROI und Investitionssicherheit.



## Serienmäßige Kosteneffizienz durch Energie-Einsparung

Mit dem intelligenten Energieeffizienzsystem HiLIS Eco-Powermanagement werden serienmäßig CO<sub>2</sub> und bis zu 25 % des Energieverbrauchs bei Regalbediengeräten eingespart. Mit einer optionalen Netz-Rückspeiseeinrichtung können diese Ergebnisse noch deutlich gesteigert werden. Fragen Sie uns!

### Serienmäßiges HiLIS Eco-Powermanagement

Energieersparnis:

✓ ca. 25 %

CO<sub>2</sub>-Ersparnis:

✓ ca. 17,8 t/Jahr

### Optionale HiLIS Netz-Rückspeiseeinrichtung

Energieersparnis:

✓ ca. 40 %

CO<sub>2</sub>-Ersparnis:

✓ ca. 58,4 t/Jahr

Basis: Ersparnis je RBG, Last 1,1 t, Betriebszeit 24 h/Tag, 350 Tage/Jahr.

## High performance durch HiLIS



Lager-/Auftragsverwaltung



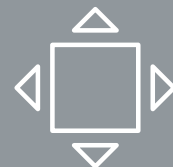
Kommissionierung/Versandsteuerung



Materialfluss



Visualisierung



Anlagensteuerung

### Flexibility generates competitive advantages

You want to be one step ahead of the competition? The modular structure of HiLIS with its outstanding configurability and adaptability gets you there by means of precise mapping of all your processes.

### Transparency and reliability

The user-friendly, intuitive HiLIS user interfaces visualize all important system information in real time and give your employees confidence. Maximum system insights guarantee sustainable inventory security and delivery capability.

### Scalability and forward compatibility

The scalability of HiLIS enables adaption to future growth and changing requirements. Longevity, support and service will ensure a predictable ROI.

### Energy saving for off-the-shelf cost efficiency

The intelligent energy efficiency system "HiLIS Eco-Powermanagement" saves CO<sub>2</sub> and up to 25 % of the energy consumption of standard storage and retrieval machines. An optional regenerative power supply unit even significantly increases these savings. Just ask us!

# Maßgeschneiderte Lager- und Auftragsverwaltung

## Wareneingang

- ◆ Abwicklung von EDI-Avisen
- ◆ Bildung und Etikettierung von Ladeeinheiten
- ◆ Automatische Identifikation und Vermessung
- ◆ Plausibilitätskontrollen

## Lagerverwaltung und Bestandsführung

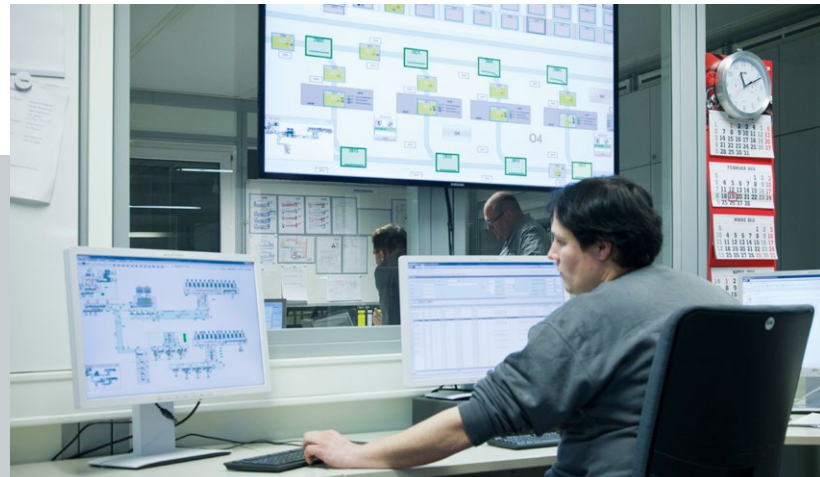
- ◆ Verwaltung vollautomatischer und manueller Lagersysteme
- ◆ Verteilung auf verschiedene Lagerbereiche und -zonen
- ◆ Überwachung von Feld- und Fachlasten
- ◆ Flexible und millimetergenaue Großfach-Verwaltung nach dem „Tetris“-Prinzip
- ◆ Mandantenfähig
- ◆ Abbildung von QS-Status und -Prozessen
- ◆ Nachschubverwaltung / Mindestbestandsverwaltung
- ◆ Unterstützung von allen gängigen Bestandsreservierungsverfahren (FIFO, LIFO, FEFO etc.) und Restlaufzeit-Verfahren
- ◆ Chaotische und feste Lagerplatzverwaltung
- ◆ Vollstufige und mehrjährige Rückverfolgbarkeit

## Auftragsabwicklung

- ◆ Abwicklung von ERP-, Produktions- und Webshop-Aufträgen
- ◆ Flexible Steuerung nach Auftragsarten
- ◆ Auftragsplittung
- ◆ JIT und JIS Auftragsverwaltung und Produktionssteuerung
- ◆ Abbildung von Kanban-Prozessen

## Inventur

- ◆ Permanente Inventur
- ◆ Nulldurchgangs-Inventur
- ◆ Inventur nach Artikel / Stichtag
- ◆ Erstellen von Inventurlisten
- ◆ Meldung der Inventurergebnisse an das ERP-System



## Warehouse and order management

### Goods receipt

- ◆ Processing of EDI advice notes
- ◆ Creation and labeling of load units
- ◆ Automated identification and measurement
- ◆ Plausibility checks

### Warehouse management and stock control

- ◆ Management of fully-automated and manual storage systems
- ◆ Distribution to different warehouse areas and zones

- ◆ Monitoring of field and rack loads
- ◆ Flexible and highly accurate compartment management based on the "Tetris" principle
- ◆ Multi-client capability
- ◆ Mapping of QA status and processes
- ◆ Replenishment management / minimum stock management
- ◆ Support of all common stock reservation principles (FIFO, LIFO, FEFO, etc.) and odd time procedures
- ◆ Random and fixed storage slot management
- ◆ Years of fullscale traceability possible

### Order processing

- ◆ Processing of ERP, production and online shop orders
- ◆ Flexible scaling according to order types
- ◆ Order splitting
- ◆ JIT and JIS order management and production control

### Stocktaking

- ◆ Permanent stocktaking
- ◆ Zero-net stocktaking
- ◆ Physical stocktaking by article / by deadline
- ◆ Creation of stocktaking lists
- ◆ Reporting of physical stocktaking results to the ERP system

# Flexible Kommissionierung und Versandsteuerung

## Kommissionierung

- ◆ Mann zur Ware
- ◆ Ware zum Mann
- ◆ Wellen-Kommissionierung
- ◆ Picken für mehrere Aufträge (multi order)
- ◆ Einstufige, zweistufige und mehrstufige Kommissionierung
- ◆ Negativ-Kommissionierung
- ◆ Druck sämtlicher Begleitdokumente
- ◆ Etikettierung von Artikeln und Packstücken
- ◆ Verpackungsvorschriften/Packschemata
- ◆ Konsolidierung

## Versandsteuerung

- ◆ Bildung und Abarbeitung von Lkw-Touren
- ◆ Auslagerung in richtiger Verlade-Sequenz
- ◆ Versandeinheiten-Optimierung, z. B. nach Volumen, Packschema, Ladehilfsmittel
- ◆ Ausdruck von Ladelisten, Packlisten, Lieferscheinen, Versandlabels (Spedition, KEP)
- ◆ Verlademanagement
- ◆ Foto-Dokumentation der Verladung

„Besonders für unsere Mitarbeiter bietet HiLIS mit der Abbildung unserer Kommissionier-Prozesse auf Pick-by-Voice Endgeräten eine große Produktivitätssteigerung.“

SASKIA VOLLMER | LEITUNG LOGISTIK  
MOPRO LOGISTIK GMBH

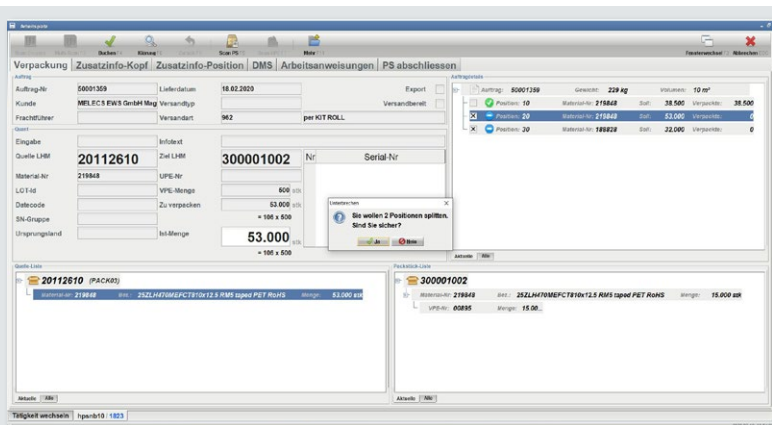
## Flexible order picking and shipping control

### Consignment

- ◆ Man-To-Goods-Picking
- ◆ Goods-To-Man-Picking
- ◆ Wave order picking
- ◆ Multi-Order-Picking
- ◆ Single-level, two-level and multilevel order picking
- ◆ Negative consignment
- ◆ Printing of all related documents
- ◆ Stock and shipping labeling
- ◆ Packing instructions/packing optimization
- ◆ Consolidation

### Shipping control

- ◆ Creation and processing of truck shipments
- ◆ Retrieval in correct loading sequence
- ◆ Optimization of shipping units, e.g. according to volume, packing scheme, loading equipment
- ◆ Printout of loading lists, packing lists, delivery notes, shipping labels (freight forwarding, CEP)
- ◆ Gate loading management
- ◆ Photo documentation of gate loading



## Individuelle Materialflussprozesse

Mit der Koordination und Optimierung aller manuellen und automatischen Lager-, Förder- und Transportsysteme sorgt die in HiLIS integrierte Materialflussteuerung für effiziente Prozessabläufe. Je nach betrieblichen Anforderungen können die Warenfluss-Ströme in allen Funktionsbereichen individuell gesteuert werden. HiLIS übernimmt auch die Verwaltung, Steuerung und Überwachung von Stapler-, FTS- und Routenzug-Transportaufträgen.

- ◆ Flexible Ein- und Auslagerstrategien
- ◆ Dynamisch optimierte Regalbediengerät-Strategien (Doppelspiele, Verteilfahrten, Sammelfahrten, Vorab-Positionierung)
- ◆ Algorithmische Wege-Optimierung (Verteilerwagen, Fördertechnik) mit Bewertungsmatrix
- ◆ Ermittlung von Alternativ-Wegen bei Störungen
- ◆ Sequenzbildung (Kommissionier-Aufträge und Versand)
- ◆ Verfügbarkeits-Überwachung der Einschaltbereiche (statisch und dynamisch). Ableitungen für alternative Einlager- und Auslagerstrategien
- ◆ Notbetriebs-Modus für RBC, Fördertechnik, Verteilerwagen etc.

## Anlagen-Visualisierung auf einen Blick

Die ergonomische, übersichtliche HiLIS Anlagensvisualisierung bildet alle Funktionsbereiche ab und unterstützt den Anwender mit einfachen Arbeitsdialogen.

Durch den direkten Zugriff auf alle Ebenen können Störungen rasch diagnostiziert und beseitigt werden.

- ◆ Systemmonitoring
- ◆ Redundantes Mehrplatz-System
- ◆ Überblick über Anlage /Anlagenzustand
- ◆ Einschalten /Ausschalten der Bereiche
- ◆ Detail Daten pro Betriebsmittel
- ◆ Betriebsstundenzähler
- ◆ Geschwindigkeitsregler
- ◆ Zentrales Error-Logging
- ◆ Fehleranalyse und -statistik

„HiLIS ließ sich auf unsere Lager-Erweiterungen und neuen internen Prozesse problemlos anpassen. Das HiLIS Dashboard unterstützt uns bei der kontinuierlichen Optimierung unserer Logistik-Prozesse.“

MARCEL OHMER | LEITER LOGISTIK  
FUCHS LUBRITECH GMBH



### Custom material flow processes

The HiLIS material flow controls modules ensure efficient processes by synchronizing and optimizing all automated and manual material flows. Your process requirements define the required strategies and adaptations.

Furthermore, HiLIS executes administration, control and monitoring of forklift, AGV and Kanban train transport orders.

- ◆ Flexible storage and retrieval strategies
- ◆ Dynamically optimized S/R machine strategies (double cycles, distribution runs, collecting runs, pre-positioning)
- ◆ Algorithmic path optimization (transfer car, conveyor system) with evaluation matrix
- ◆ Determination of alternative routes in case of operational errors
- ◆ Sequenced retrieval
- ◆ Availability monitoring of system areas (static and dynamic). Derivations of alternative storage and retrieval strategies
- ◆ Emergency operation mode for stacker cranes, conveyor systems, transfer cars etc.

### Plant visualization at a glance

The ergonomic, well-arranged HiLIS SCADA system maps all functional areas and supports the user with simple workflow GUIs. Direct access to all levels makes it possible to quickly identify, analyze and eliminate operational errors.

- ◆ System monitoring
- ◆ Redundant multi-user system
- ◆ Overview of plant / plant status
- ◆ Switching on/off all areas
- ◆ Detailed data per operating unit
- ◆ Operating hour meter
- ◆ Speed controller
- ◆ Central error logging
- ◆ Error analysis and statistics

## Dashboard

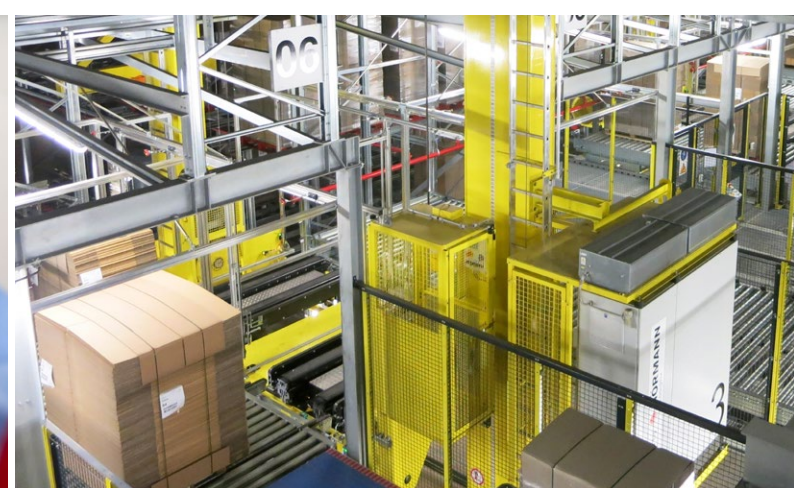
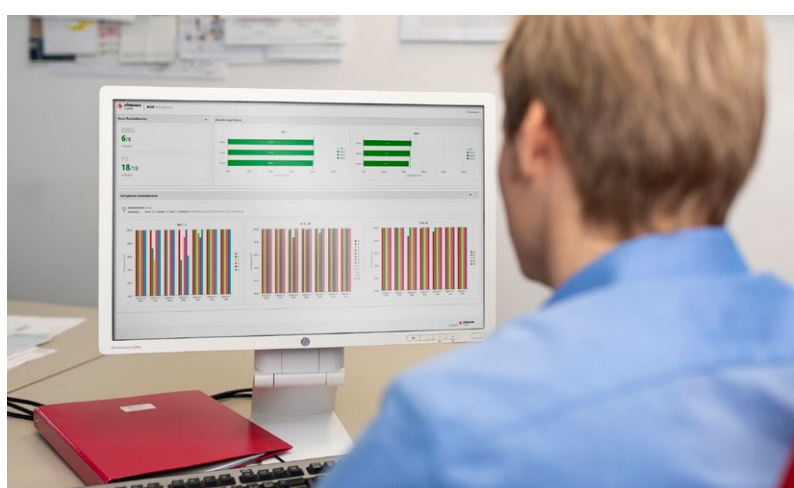
Das HiLIS Dashboard bietet die Darstellung wichtiger Betriebszustände sowie von Statistiken und KPIs auf einen Blick. Informationen und Warnmeldungen können individuell nach ihrem Wunsch konfiguriert werden und so Entscheidungen Ihrer Mitarbeiter effizient unterstützen.

- ◆ Statistiken, wie z. B.
  - Ein- /Auslagerungen
  - Auftrags- /Verladestatus
  - Kommissionier- /Verladeleistung
  - Lagerfüllgrad
  - Fehlerstatistiken
- ◆ Warnungen und Betriebsmeldungen, wie z. B.
  - Systemkritische Betriebszustände
  - Gesperrte /nicht verfügbare Bestände
  - Anzeige gesperrter HRL-Bereiche
  - Kritischer Lagerfüllgrad
  - Zu bearbeitende Eilaufträge
  - Bestandsunterdeckung bei Aufträgen
  - Kritische Restlaufzeiten / MHD-Status
  - Lange Wartezeiten von Ladeeinheiten
  - Störungen externer Kommunikation
  - Wartungsbedarf

## Anlagensteuerung

Mit speicherprogrammierbaren Steuerungen (SPS) steuert HiLIS Regalbediengeräte, Fördertechnik und Sondermaschinen. Auftretende Toleranzen werden von den Regalbediengeräten erkannt und „eingeteached“, so dass die punktgenaue Positionierung permanent optimiert wird.

- ◆ Kommunikation mit intelligenter Peripherie (Profibus, Profinet, Ethernet, OPC UA)
- ◆ Kommunikation mit Aktoren / Sensoren (AS-i Technik, Profinet)
- ◆ Regalbediengerät-Positionierung mit BPS, Laser, Kamerasystem
- ◆ Datenverfolgung
- ◆ Laufzeitüberwachung
- ◆ S7-300/1500 Steuerung für Fördertechnik und Regalbediengeräte
- ◆ Step 7/ TIA für die SPS Programmierung



### Dashboard

The HiLIS Dashboard enables the visualization of important operating states as well as statistics and KPIs at a glance. Information and warning messages can be configured individually as required to support the decisions of your employees efficiently.

- ◆ Statistics, like e. g.
  - Storage/retrieval
  - Order status/loading status
  - Consignment/loading performance
  - Storage utilization
  - Error statistics
- ◆ Warnings and operating messages, such as:
  - System-critical operating states

- Blocked (not available) stocks
- Display of blocked rack areas
- Critical storage utilization
- High priority orders
- Negative stock balance for orders
- Critical odd-time/BBD status
- Long load unit waiting times
- Communication errors with all external systems
- Maintenance required

### System controls

With the help of its programmable logic controllers (PLC), HiLIS controls storage and retrieval machines, conveyor technology and special purpose

machines. The storage and retrieval machines detect and “learn” arising tolerances for continuous optimization of precise positioning.

- ◆ Communication with intelligent periphery (Profibus, Profinet, Ethernet, OPC UA)
- ◆ Communication with actuators/sensors (AS-i technology, Profinet)
- ◆ Storage and retrieval machine positioning with BPS, laser, camera system
- ◆ Data Tracking
- ◆ Watchdog timer
- ◆ S7-300/1500 PLC controls system for conveyor systems, transfer cars and stacker cranes
- ◆ Step 7/TIA for PLC programming

# HiLIS AS – Das perfekte Warehouse Management für AutoStore® Anlagen

Die AutoStore Steuerung führt autark die Transportaufträge für alle Roboter aus, kennt jedoch nicht den Inhalt der Behälter. Dafür hat HÖRMANN Logistik das übergeordnete Lagerverwaltungssystem HiLIS AS entwickelt. Dieses ist auf die Anforderungen von AutoStore maßgeschneidert und wird direkt an die Kunden HOST-Systeme angebunden.

HiLIS AS stellt die Wareneingangs- und Kommissionierinformationen an den Ports zur Verfügung, bildet alle Bedienerfunktionalitäten ab und ermöglicht die Bedieneringriffe. HiLIS AS ist für Testbetrieb und Schulungen einfach innerhalb der AutoStore Testumgebung zu konfigurieren.

„Maßgeschneidert auf unsere individuellen Anforderungen garantiert HiLIS höchste Flexibilität und Transparenz.“

MATHIAS KUNERT | GESELLSCHAFTER & GESCHÄFTSFÜHRER  
KUNERT WELLPAPPE BAD NEUSTADT GMBH



## **HiLIS AS - The perfect warehouse management for AutoStore® systems**

The AutoStore controller executes the transport orders for all robots independently, but does not know the bin content. In order to close this white spot HÖRMANN Logistik has developed the higher-level warehouse management system HiLIS AS. It is tailored to the requirements of AutoStore and it directly interfaces the customer's host systems.

HiLIS AS provides all necessary goods receipt and picking information at the ports, maps all operator functionalities and enables operator interventions.

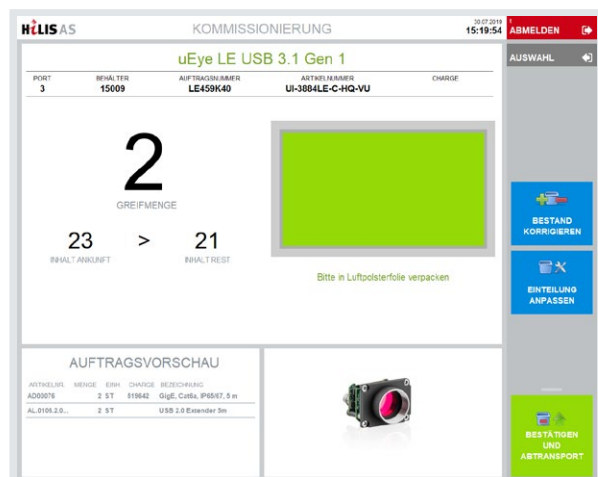
For test operation and training purposes HiLIS AS can be configured within the AutoStore test environment.

- ◆ Support of all ERP and MES interfaces
- ◆ Numerous operation modes supported at each port
  - Integration of new bins
  - Storage
  - Order picking and dispatch of goods
  - Stocktaking
- ◆ User and role management
- ◆ Elaborate GUIs for detailed system information drilldown



- ◆ Unterstützt alle ERP- und MES-Schnittstellen
- ◆ Zahlreiche unterstützte Arbeitsprofile an jedem Port-Arbeitsplatz möglich
  - Einbringung neuer Behälter
  - Wareneingang
  - Kommissionierung und Warenausgang
  - Inventur
- ◆ User- und Rechteverwaltung
- ◆ Umfangreiche Leitstand-Dialoge
- ◆ Lagerverwaltung/Bestandsführung
  - Bestandsverwaltung nach Artikel, Charge sowie QS-Status
  - Mandantenfähig
  - Aufteilung in Lagerzonen
  - Verwaltung gesperrter Bestände
  - Unterstützung aller gängigen Bestandsreservierungsverfahren (FIFO, LIFO, FEFO, etc.) und Restlaufzeit-Verfahren
  - Verwaltung von artikelreinen Behältern sowie Mischbehältern
  - Verwaltung von verschiedenen Behältersegmentierungen
- ◆ Auftragsbearbeitung
  - Statusübersicht über Wareneingang und -ausgang
  - Unterstützung verschiedener Auftragsstypen
  - Ergonomische, ablaufoptimierte Kommissionier-Dialoge (touch)

- Sequenzierte Auslagerung
- Eilaufträge
- Zulagerung in Behälter während des Kommissionierprozesses möglich
- ◆ Inventur und Bestandskorrektur
  - Permanente und Nulldurchgangs-Inventur
  - Direkte Bestandskorrektur während der Auftragsbearbeitung möglich
  - Inventur nach Artikel, Charge, Stichtag und Behälter-ID
  - Erstellung von Inventurlisten
  - Meldung der Inventurergebnisse an das ERP-System
  - Meldung von Bestandslisten zum automatischen Bestandsabgleich an das ERP-System
  - Bestandshistorie
- ◆ Statistikfunktionen



- ◆ Warehouse management/inventory management
  - Inventory management by article, batch and QA status
  - Multi-client compatibility
  - Division into storage zones
  - Management of blocked stocks
  - Support of all common stock reservation principles (FIFO, LIFO, FEFO, etc.) and odd time procedures
  - Management of single-SKU and mixed bins
  - Management of bin compartments

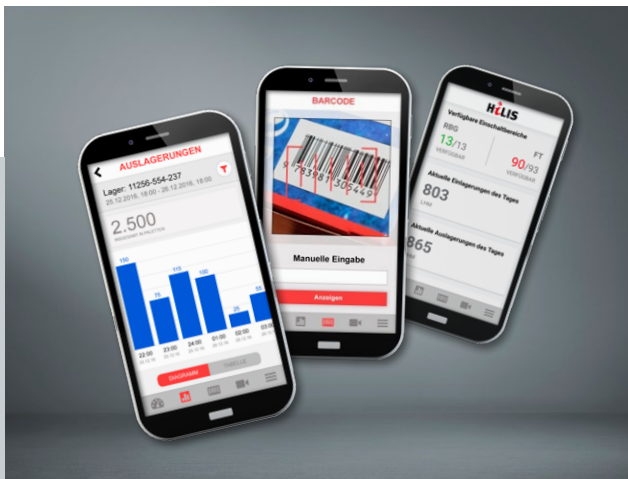
- ◆ Order processing
  - Status overview of incoming and outgoing goods
  - Processing of different order types
  - Ergonomic, process-optimized order picking GUIs (touchscreen)
  - Sequenced retrieval
  - High priority orders
  - Storage in bins during order picking process possible

- ◆ Stocktaking and stock correction
  - Permanent and zero-net stocktaking
  - Ad hoc stock correction during order processing possible
  - stocktaking by article, batch, deadline and bin ID
  - Creation of stocktaking lists
  - Reporting of stocktaking results to the ERP system
  - Reporting of stock lists for automatic stocktaking synchronization to the ERP system
  - Stocktaking history
  - ◆ - Statistics

## App to date – für mehr digitale Mobilität

Die interaktive HiLIS App stellt mit einem übersichtlichen Dashboard die wichtigsten Anlageninformationen flexibel konfigurierbar auf iOS und Android Betriebssystemen dar.

- ◆ Individuell gestaltbares Dashboard
  - Einlagerungen/Auslagerungen
  - Status Kommissionieraufträge
  - Lagerfüllgrad
  - Aktuelle Verfügbarkeit der Einschaltbereiche
  - Health-Check
  - Status Tourenauslagerungen
- ◆ Live Bilder der Anlagenkameras
- ◆ Barcode Leser für Identifikation von Ladeeinheiten
- ◆ Anlagenstörmeldungen
- ◆ Push Nachrichten (konfigurierbar)
  - Ein-/ausschaltbar
  - Regulierbarer Schwellwert pro Meldung
  - Regulierbare Meldefrequenz (Std. /Min.)



## Mehr Komfort und Sicherheit für Ihre Intralogistik-Prozesse

### Schnittstellen-Integration

Anbindung an alle gängigen ERP- und Produktions-Systeme. Der flexible Datenaustausch mit externen Systemen erfolgt im Sinne von Industrie 4.0 über OPC-UA Schnittstellen (Produktionssysteme, angrenzende logistische Systeme, ERP-Systeme, Business Intelligence Applikationen, intelligente Sensorik).

### Mehrsprachigkeit

Alle HiLIS Dialoge sind mehrsprachig konzipiert und während laufendem Betrieb umschaltbar.

### Berechtigungskonzept

Benutzer- und Rollen-basiertes Zugriffskonzept auf Dialoge und Listen. Rollenberechtigungen sind bei laufendem Betrieb konfigurierbar.

### Störmanagement-System

Im HiLIS Störmanagement-System wird jede Störmeldung und Fehlerbehebung erfasst. Aus den dadurch generierten Analysen entwickeln wir im Rahmen der Serviceleistungen präventive Störungsvermeidungs-Maßnahmen sowie Empfehlungen zur Systemoptimierung.



### App to date - more digital mobility for you

The interactive HiLIS App is highly configurable and displays the most important system information on iOS and Android operating systems with a clearly arranged dashboard.

- ◆ Customizable Dashboard
  - Storage/retrieval
  - Status of picking orders
  - Storage utilization
  - Current availability of system areas
  - Health check
  - Status of tour retrievals
- ◆ Live pictures from warehouse and plant cameras

- ◆ Barcode reader for identification of loads units
- ◆ System error messages
- ◆ Push messages (configurable)
  - On/off switchable
  - Adjustable threshold value per message type
  - Adjustable update frequency (hours/min.)

### More comfort and safety for your intralogistics

**Interface integration:** HiLIS supports connectivity to all common ERP and production systems. Flexible data exchange takes place via OPC-UA interfaces (production systems, external logistics systems, ERP systems, business intelligence applications, intelligent sensor technology).

**Multi-language ability:** All HiLIS GUIs can be switched to alternative languages during runtime.

**Authentication concept:** User- and role-based concept of accessing GUIs and lists. Role permissions configurable during runtime.

**Troubleshooting system:** The HiLIS error management system records every error and its correction. From analysis to elimination, we develop preventive measures to avoid future errors, as well as for system optimization, within the scope of our services.

## Qualität und Engagement

Durch unsere jahrzehntelange Intralogistik-Erfahrung und die Vielzahl von realisierten Materialfluss-Projekten in unterschiedlichsten Branchen entwickeln wir das HiLIS WMS permanent weiter. Dabei fokussiert sich unser IT-Team auf individuelle Konfigurierbarkeit, transparente Prozesse und höchstmögliche Benutzerfreundlichkeit.

Um optimale Effizienz und Betriebssicherheit für Ihre Intralogistik-Anlage sicher zu stellen, nutzen wir HiLIS Testumgebungen mit Realtime-Simulatoren. So können wir bereits im Vorfeld das gesamte Systemverhalten in verschiedenen Szenarien durchspielen und überprüfen. Diese Anlagensimulationen dienen auch zur Qualitätssicherung und zur Veranschaulichung bei Mitarbeiter Schulungen.

Unser Qualitätsmanagementsystem erstreckt sich über alle Prozesse entlang der Wertschöpfungskette. Vom ersten Kundenkontakt bis zur After-sale Service-Betreuung. Für die Erfüllung dieses hohen Qualitätslevels lassen wir uns regelmäßig von unabhängigen Kontrollinstituten zertifizieren.



## Wir sind immer für Sie da!

Durch laufende Systempflege und den Update-Service sichert unser Service-Team höchste Anlagenverfügbarkeit. Auch bei der Installation von Hard- und Software-Upgrades unterstützen Sie die HÖRMANN Spezialisten mit Rat und Tat.

Unser Hotline-Service ist an 365 Tagen rund um die Uhr für Sie erreichbar.



„Die kompetenten Mitarbeiter an der HÖRMANN Logistik Hotline konnten uns bei jedem Störfall schnell und lösungsorientiert unterstützen.“

RALF GRAMBKE | INSTANDHALTUNG  
ZERHUSEN KARTONAGEN GMBH

### Quality and commitment

Decades of experience in intralogistics and a large number of warehouse projects implemented for different industries enable us to permanently further develop the HiLIS Warehouse Management System. In doing so, our IT team focuses on individual configurability, transparent processes and outstanding user-friendliness.

To ensure optimum efficiency and operational reliability for your intralogistics system, we use HiLIS test environments with real-time simulators.

This enables us to simulate and test the entire system behaviour in various scenarios in advance. These system simulations also support us in quality assurance as well as in customer training lessons.

Our quality management system covers all processes along the value chain from the first customer contact all the way through to after-sales service support. To meet this high quality level, we regularly go through certification audits by independent validation institutes.

### You are welcome at any time!

Our service team ensures maximum system availability through ongoing system maintenance and our update service. The HÖRMANN specialists will also support you with advice and assistance when deploying software and hardware updates.

Our hotline service is available for you 24 hours a day, 365 days a year.

Mit kreativen Lager- und Fördertechnikkonzepten sowie innovativen Techniken realisieren wir seit über 30 Jahren maßgeschneiderte Intralogistiksysteme für unterschiedliche Branchen. Speziell für Ihre Anforderungen konzipieren wir Hochregallager und Kleinteilelager, mit denen höchste Produktivität und Wirtschaftlichkeit sichergestellt wird.

Wir übernehmen als Generalunternehmer die Gesamtverantwortung für die Realisierung von komplexen Neuanlagen sowie für die Modernisierung von bestehenden Anlagen bei laufendem Betrieb.

*For more than 30 years we have been delivering custom intra logistic systems for different trades. Creative warehouse and conveyor concepts and cutting-edge technologies for purpose-built high-bay warehouses and small-parts warehouses for highest productivity and efficiency are our special strengths.*

*We take full responsibility for turnkey delivery of complex new plants as well as modernization of existing plants during full operation.*



**HÖRMANN**  
Logistik

**HÖRMANN Logistik GmbH**

Gneisenaustraße 15 | D-80992 München

T +49 89 14 98 98 0

F +49 89 14 98 98 98

[info@hoermann-logistik.de](mailto:info@hoermann-logistik.de)

[www.hoermann-logistik.de](http://www.hoermann-logistik.de)

Ein Mitglied der HÖRMANN Gruppe

[www.hoermann-gruppe.de](http://www.hoermann-gruppe.de)