



WMS-software voor magazijnsturing- & beheer voor goederenbehandelingssystemen

E'wms® (Egemin Warehouse Management System) is Egemin's geavanceerde softwaretoepassing waarmee u voorraad, orders, locaties en transportopdrachten kunt beheren in magazijnen en distributieomgevingen. Het vormt de perfecte schakel tussen uw logistieke omgeving en uw installaties voor goederenbehandeling.

E'wms® is een volwaardige en flexibele oplossing waarmee u zowel de productiviteit en de nauwkeurigheid van de voorraad in uw magazijn of distributiecentrum zult verhogen.

Basisfunctionaliteiten

E'wms® is beschikbaar als een volledig geïntegreerde softwaresuite, maar kan ook worden geconfigureerd met de nodige lagen en functies. Het is geschikt voor stand-alone toepassingen of voor een naadloze integratie met uw bestaande administratieve systemen.

E'wms® bestaat uit twee belangrijke basislagen:

Lagen	Modules
E'wms®	De typische E'wms®-laag met de administratieve modules: <ul style="list-style-type: none"> » voorraadbeheermodule » orderbeheermodule
E'wcs	De E'wcs-laag (warehouse control system) voor alle functies met betrekking tot de sturing van de goederenstroom: <ul style="list-style-type: none"> » locatiebeheer » transportbeheer » visualisatie



E'wms® - Warehouse Management Software

De E'wms® laag bestaat uit twee belangrijke modules:

- » Voorraadbeheer
- » Orderbeheer

Voorraadbeheer

Deze module beheert de voorraad in het magazijn op basis van de goederenstromen:

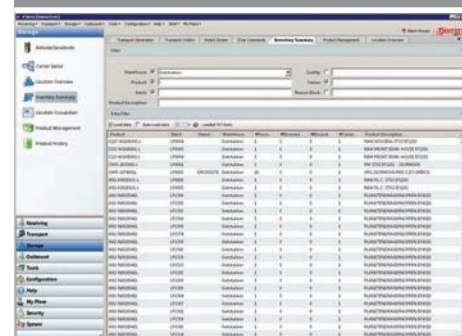
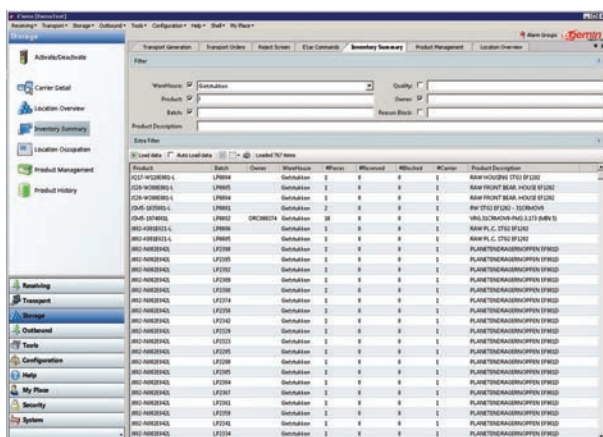
Goederenstroom	E'wms
Invoer (ontvangst)	Producten worden opgeslagen en gekoppeld aan de drager (of compartiment). De standaard magazijnbestemming wordt bepaald op basis van de verschillende productattributen (eigenaar, lot, kwaliteit, abc-kwalificatie). De optimale positie in het magazijn wordt toegewezen aan de drager op basis van verschillende locatiezoekalgoritmes.
Cross-docking	Producten van een specifieke klant worden bij ontvangst direct naar verzending gebracht.
Uitvoer (levering)	Beschikbare voorraad in het magazijn is toegewezen aan bepaalde orderregels op basis van geavanceerde toewijzing van algoritmes bv.: <ul style="list-style-type: none"> » minste overblijvende voorraad per drager » FIFO (First in First Out) / FEFO (First Expired First Out) » capaciteitsverdeling en -optimalisatie Orders kunnen ook automatisch worden toegewezen aan een andere drager in geval van onverwachte producttekorten.

Orderbeheer

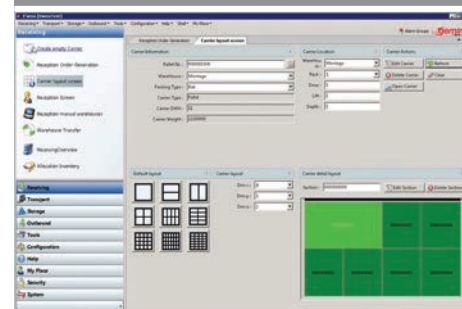
De orderbeheermodule kent productorders toe aan magazijninfrastructuur, zoals orderverzamelstations, cross-docking stations, gebaseerd op vereiste criteria (volgens prioriteit, due-out tijd, orderontvangsttijd, enz.). E'wms® ondersteunt orderverzamelstrategieën zoals single order picking, batch picking en cluster picking. Dankzij optimalisatiealgoritmes kunnen goederenstromen efficiënter worden georganiseerd.

Basisfuncties van ontvangst tot levering

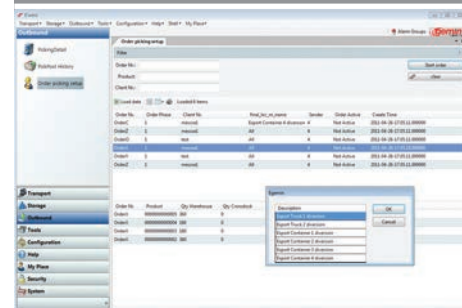
- » Ontvangst- en voorraadbeheer: inkomende stroom van producten in magazijnen
- » Herbevoorrading van (dynamische) pickzones
- » Voorraadallocatie: voorraad aan orders toekennen
- » Orderassignatie: orders aan resources of werkposten toekennen
- » Load balancing en aansturing van pickposten en/of orderverzamelresources
- » Consolidatie en verzendlabelling



Voorraadbeheerscher met locatiegegevens, dragergegevens, voorraad informatie



Drager lay-outscher voor het beheer van dragers, compartimenten en actuele dragerinfo



Outbound order picking: outbound klantorder starten naar distributiezone

E'wcs - Warehouse Control Software

Egemin's warehouse control system (E'wcs) is sturingssoftware die alle automatische apparatuur in uw magazijn in een efficiënt transportsysteem integreert. Het maakt optimaal gebruik van de beschikbare transportmiddelen en opslagmethoden en voorkomt zoveel mogelijk overbelasting. E'wcs bestaat uit twee belangrijke modules:

- » Locatiebeheermodule
- » Transportbeheermodule

Indien nodig, kan de E'wcs-software met een visualisatiemodule worden uitgebreid.

Locatiebeheer

De locatiebeheermodule beheert de opslaglocaties van uw dragers (pallets, bakken, kisten, trays, dozen), maar niet de opgeslagen lading zelf. De producten worden toegewezen aan een opslaglocatie in het magazijn op basis van een uniek vijf-dimensionaal coördinatensysteem. Dit systeem ondersteunt het locatiebeheer binnen de verschillende opslagtypen in het magazijn: enkeldiep / dubbeldiep / multidiiep / dragerafhankelijke posities, enkel- of multimagazijn handelingen.

Transportbeheer

De transportbeheermodule definieert hoe goederen verplaatst worden tussen de verschillende zones in uw magazijn, bv.: van opslag tot werkzone of omgekeerd. Individuele bewegingen van dragers worden gerealiseerd door middel van orders die bestaan uit een aantal subtransporten, elk uitgevoerd door een individueel transportmiddel. De module regelt een aantal transport managers, die op hun beurt de transportmiddelen aansturen:

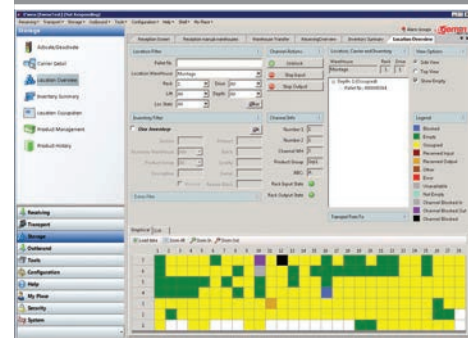
- » E'car® voor magazijnkranen / transferwagens
- » E'con voor conveyors
- » E'tricc® voor AGV's
- » E'tis® voor vloerkettingbanen

Basisfuncties van E'wcs

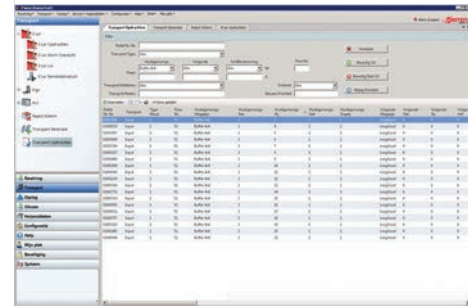
- » Aansturing van goederenstroom van individuele dragers en beheer van open transportopdrachten
- » Beheer van magazijnlocaties
- » Gelijke toevoer naar werkposten om verzadiging te voorkomen en voor evenwichtige werkverdeling

Ondersteunde opslagmethodes

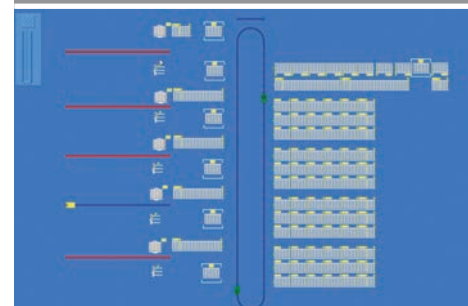
E'wcs is compatibel met standaard opslagmethoden zoals palletstellingen, miniloads, blockstapelning of drive-in rekken. Het ondersteunt ook meer complexe methodes zoals satellietopslag, dubbeldiep opslag, doorrolstellingen en paternostersystemen.



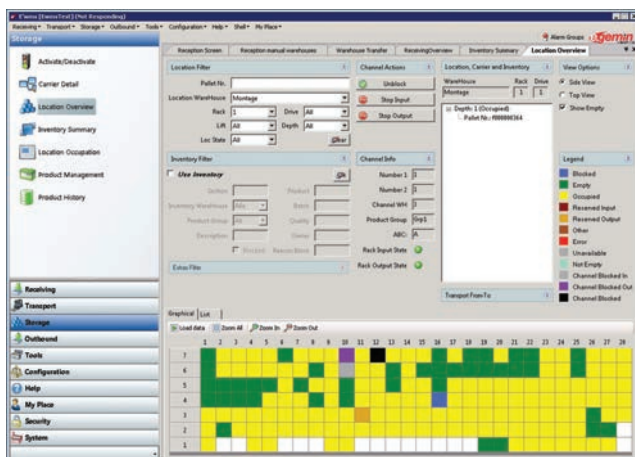
Locatiebeheerscherms met magazijnposities in zij-aanzicht en kleurcodering voor locatiestatus



Transportorderscherms: transportorders raadplegen, wijzigen of prioritair behandelen



Visualisatiescherms in E'wcs (facultatief)



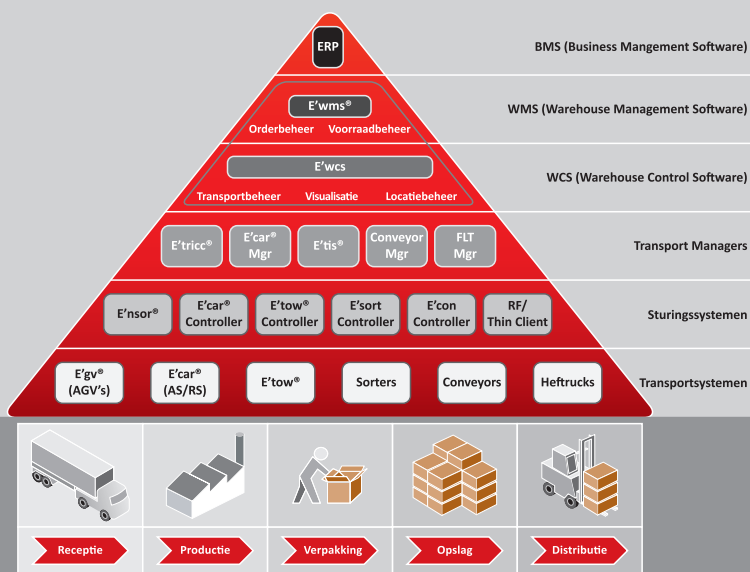
Standaardfuncties en beschikbare functies op vraag

Functie	E'wms®	E'wcs
ERP Host Interface	✓	✓
Orderbeheer	✓	
Voorraadbeheer	✓	
Locatiebeheer	✓	✓
Transportbeheer	✓	✓
Visualisatie	•	•
Uitgebreide goederenreceptie	•	
Pickingstrategieën (single, batch of clusterpicking)	•	
Picking (pick-to-light, drop-to-light, RF picking, voice picking)	•	
Herbevoorrading	•	
VAL-activiteiten	•	
Track & tracing-module	•	•
Statistieken en KPI-management rapportering	•	•
Locatie- en voorraadoptimalisatie	•	•
Uitgebreid alarmbeheer	•	•
Ondersteuning voor AGV-systemen	•	•
Ondersteuning voor vloerkettingbaansystemen	•	•
Ondersteuning voor AS/RS-systemen	•	•
Ondersteuning voor sorteersystemen	•	•
Satellietopslagsystemen	•	•
Verticale lift of paternosteropslag	•	•

- ✓ Standaardfuncties
- Beschikbare functies (projectspecifiek)

Een waaier aan voordelen...

- » Volledig inzetbaar voor multi-warehousing
- » Zowel voor automatische als manuele magazijnen
- » Intuïtieve en gebruiksvriendelijke interface
- » Modulaire software voor snelle project-configuraties en snelle doorlooptijd
- » Integratie in één totaaloplossing (kranen, AGV's, conveyors, PLC-software, tracking & tracing software)
- » Naadloze integratie met alle ERP-software (Microsoft® Dynamics AX, SAP, Baan, JD Edwards) of klantspecifieke IT en Business Management Systemen
- » Moderne client-server applicatie architectuur (Microsoft® technologie / SQL Server® database)



ketenintegratie

automatiseringsintegratie

egemin
AUTOMATION

divisie Handling Automation

Internationale Hoofdzetel

Baarbeek 1 | BE-2070 Zwijndrecht | België
T +32 3 641 12 12 | F +32 3 641 13 13
info@egemin.com | www.egemin.com

Vestiging Nederland

Stephensonweg 6 | 4207 HB Gorinchem
T +31 183 626 633 | F +31 183 627 119
info@egemin.nl | www.egemin.nl

Copyright © 2012 Egemin International NV
HA/EWMS/M-LL/001/NL – versie 4.0

Alle rechten en wijzigingen voorbehouden.
De informatie en specificaties in dit document kunnen aangepast worden zonder voorafgaande kennisgeving.

Passion for Performance in Partnership

Handling Automation ■ Life Sciences ■ Process Automation ■ Infra Automation