

Wir verstehen Technologie und Prozesse.



Leistungsstarke Supply-Chain-Optimierung

SAP-integrierte Lösungen & State-of-the-Art Anwendungen

- Intelligente Transportplanung und -disposition
- Mobile Optimierungsanwendungen für die Transportlogistik
- Echtzeit-Informationen für die gesamte Logistik-Lieferkette



Zukunftsweisende Konzepte & Lösungen für die Lieferkette

Maßgeschneidert & punktgenau – für Ihre individuellen Anforderungen und Bedürfnisse

Maximale Planungssicherheit, höchstmögliche Bestands- und Liefergenauigkeit, effizientere Abläufe, erhöhte Prozessgeschwindigkeit – dies sind nur einige der Anforderungen einer sich rasch verändernden Logistikwelt. Um wettbewerbsfähig zu bleiben, müssen Unternehmen mit geeigneten Strategien und Lösungen reagieren.

Für alle Herausforderungen rund um die Optimie-

rung von Logistikprozessen mit SAP bietet ParCon exzellentes Know-How und langjährige Erfahrung. Leistungsstarke Add-On-Lösungen für optimale Logistikabläufe stellen eine flexible Planungsumgebung zur Verfügung, die alle relevanten Funktionen für eine kostenoptimierte Transportplanung mit Echtzeit-Informationen (inklusive Visualisierung und interaktiver Planung in der Karte) bietet.

Punktgenau einsetzbare mobile Anwendungen erlauben Planung, Eingreifen und Analyse in Realtime.

Vollständig in den SAP Standard integriert, verbessern ParCon Anwendungen alle Prozessschritte entlang der Lieferkette und maximieren die Planungssicherheit ebenso wie Datenfluss und Kommunikation innerhalb der verschiedenen Abläufe.

Intelligente Transportplanung und -disposition

Nutzerfreundliche Optimierungsfunktionalitäten sorgen für nachhaltig positive Resultate für das Dispositionsergebnis

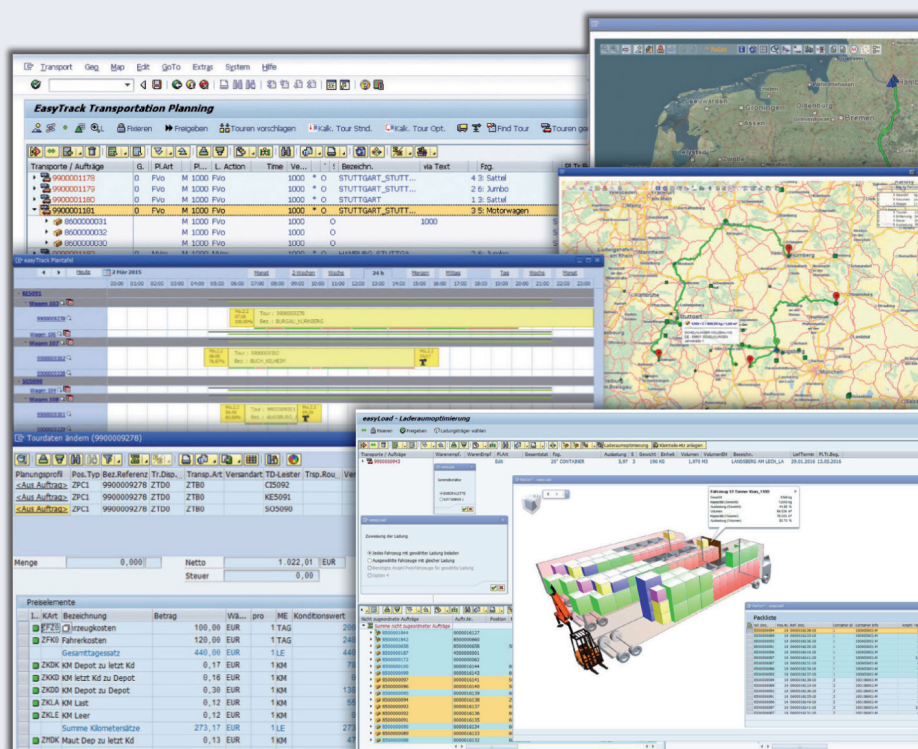


ParCon easyTrack® unterstützt nicht nur die bewährte Disposition auf Basis von Lieferungen in SAP, sondern ermöglicht die Transportplanung bereits für Kundenaufträge. Mit ParCon easyTrack® ist die Abbildung verschiedenster Planungsszenarien realisierbar. Die in easyTrack® integrierte Berechnung von Transportkosten unterstützt schon während der Planung bei der Auswahl des kosten-

günstigsten Transportdienstleisters. Die Regelbasierte Verteilung der anfallenden Kosten bis auf die Ebene der Lieferung bzw. des Kundenauftrags, schafft Transparenz und ermöglicht die verursachungsgerechte Kostenbetrachtung bis zur Ebene des Warenempfängers.

Der Einsatz der Dienstleisterabrechnung via Guthriftsverfahren spart Zeit bei der Rechnungskon-

trolle und ermöglicht eine zeitnahe Ergebnisbetrachtung. Die Darstellung des Planungsvorrats in der interaktiven Karte bietet dem Disponenten die optimale Übersicht für einen effizienten Planungsablauf. Ob kombinierte Sammel- und Verteiltouren, Speditionstouren und Multidepotszenarien, dieses Cockpit ermöglicht eine effiziente und anwenderfreundliche Planung dieser Verkehre.



Funktionsübersicht

- Kombination manueller & automatischer Tourenplanung/-optimierung
- Abbildung komplexer Planungsszenarien
- Flexible Planungsbasis (Auftrag/Lieferung/..)
- Planung kombinierter Sammel-/Verteiltouren
- Multi-Depot-Planungen & weitere Szenarien
- Interaktive Kartenansicht
- Definierbare Stoppbildung
- Effektive Nutzung von Geodaten
- Detailliertes Kartenmaterial
- Integrierte Laderaumoptimierung
- Fahrer- / Fahrzeugeinsatzplanung
- Ermittlung von Kilometern, Zeitbedarf, Kosten, Maut und CO₂ Emissionen
- Berücksichtigung von Lenk- & Ruhezeitregelungen
- Anbindung von Telematik-Lösungen

Mobile Optimierungsanwendungen für die Transportlogistik

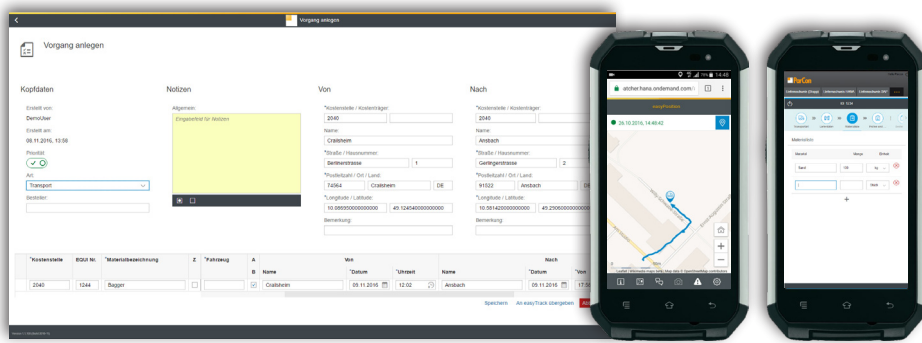
Eine umfangreiche Suite leistungsfähiger Apps, die einzeln oder in Kombination eingesetzt werden



Die „kleinen“ ParCon Optimierungsanwendungen der ParCon easyTrack-mobile® Suite kommen überall dort zum Einsatz, wo einzelne Bereiche der SAP Supply Chain gezielt verbessert werden sollen - beispielsweise durch eine Vernetzung von lokalen und mobilen Abläufen oder durch Real-time-Kommunikation der Hauptakteure einer

Lieferung. Praxisbeispiel: Durch das easyTrack-mobile® Auftragsmanagement kommunizieren Disposition und Fahrer in Echtzeit. Alle relevanten Daten mit geografischem Bezug fließen direkt in die Abläufe ein (Lieferort, Belege, Unterschriften, Fotos, etc.) und stehen der Planung zur zeitnahen Reaktion bzw. zur Analyse und Auswertung zur

Verfügung. Der easyTrack-mobile® Lieferrnachweis dokumentiert die Lieferung der Waren per Unterschrift und ermöglicht gleichzeitig die Erfassung von Rückwaren. Die Anwendung ist optimal geeignet, um wechselnde Dienstleister auch ohne vorhandene Telematik in die Datenerfassung mit einzubeziehen.



Funktionsübersicht

- Mobiles Auftragsmanagement
- Tour Monitoring
- Avisierung
- Standzeiterfassung
- Lieferrnachweis/-dokumentation

Echtzeit-Informationen für die gesamte Logistik-Lieferkette

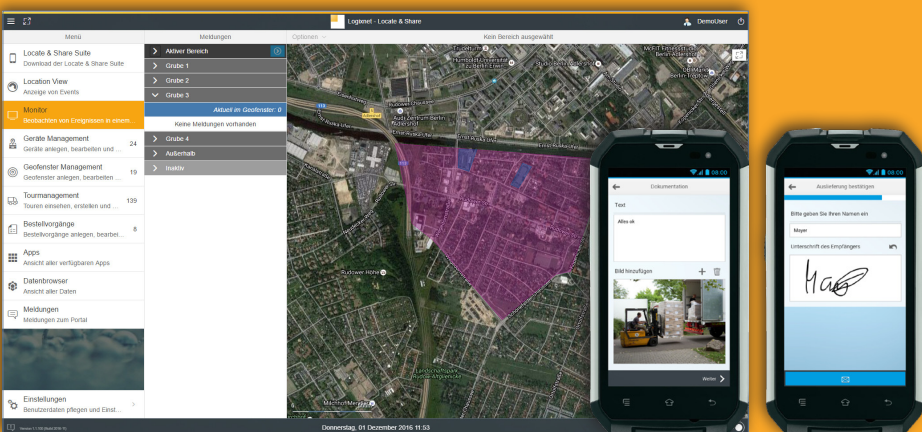
Maßgeschneiderter Datenaustausch und Informationsfluss in Echtzeit durch Vernetzung mobiler und lokaler Anwendungen



ParCon Locate&Share® ist eine offene Anwendungsplattform, in der die Position der Datenerfassung oder die Position des Objektes wichtig für den Prozess sind. Praxisbeispiele: Dokumentieren Sie Wareneingang oder -reklamation, Serviceleistungen usw. auch mit Foto oder Unterschrift.

Optimieren Sie Touren unter Berücksichtigung von Restriktionen wie Anlieferzeifenster, Lenk- und Ruhezeiten der Fahrer, Fahrzeiten, Gewicht und Volumen anhand von Maximalgrenzen. Dokumentieren Sie die Verweildauer beispielsweise von Fahrzeugen/Ressourcen in definierten

Geofenstern. Planen, tracken, optimieren und verwalten Sie Transporte, Aufträge, Besuche usw. Visualisieren Sie die aktuelle Position der Fahrzeuge/Ressourcen auf digitalen Karten. Transferieren Sie Ihre Berechnungsergebnisse zurück in Ihr System und werten Sie sie dort aus.



Funktionsübersicht

- Modernste Cloud-Technologie
- Datenerfassung & -austausch in Echtzeit
- Datenerfassung auch offline möglich
- Als App oder Web-Anwendung

Wir verstehen Technologie und Prozesse.
Seit 1997.



ParCon ist Komplettanbieter für SAP-Lösungen und innovativer Spezialist für SAP Add-On Lösungen. Unsere Kunden schätzen unsere umfassende Expertise in der Anwendungsberatung, der Systemintegration und der Entwicklung kundenspezifischer Geschäftsprozesse. Als SAP-Dienstleister beraten und betreuen wir seit mehr als 20 Jahren renommierte Unternehmen aus unterschiedlichen Industriezweigen. Seit 2018 ist ParCon Teil des technischen Beratungs- und Planungsunternehmens io-consultants mit Hauptsitz in Heidelberg.

www.parcon-consulting.com

ParCon Consulting GmbH ■ Neue Ramtelstrasse 4/3 ■ 71229 Leonberg, Germany ■ T+49 7152 928 33-40 ■ F+49 7152 928 33-9 ■ M info@parcon-consulting.com

