

**TGW** sys  
tems.

**TGW SYSTEMS:  
EINE GENIALE IDEE.  
VIELE INDIVIDUELLE  
LÖSUNGEN.**



Wir haben lange nach einer optischen Metapher für unsere integrierten Logistiklösungen gesucht. Nach einem Synonym für Wachstum, Netzwerke, Wirtschaftlichkeit und 360°-Lösungen. Und sind dabei auf das Symbol des Wassers gestoßen.

INSIDE TGW SYSTEMS INTEGRATION

Dieses Element ermöglicht Leben und gesundes

Wachstum, wie die Logistik in Ihrem Unternehmen. Jeder Tropfen Wasser gleicht einem Mikrokosmos, der sich aber mit den anderen um ihn herum verbindet. Genau wie die Funktionsbereiche eines Logistiksystems von TGW Systems Integration.

Die integrierte Logistiklösung wirkt in jedem Bereich, vernetzt alles miteinander und gewährt reibungslose Abläufe. Fühlen Sie selbst...

## Wareneingang „Auf Knopfdruck“ verfügbar

**STELLEN SIE SICH IHREN OPTIMALEN WARENEINGANG VOR.** Ein kleiner Bereich, in dem Ihre bestellten Waren angeliefert, kontrolliert und erfasst werden, um sofort für die weiteren Prozessschritte zur Verfügung zu stehen – zur Einlagerung, zur Kommissionierung, zur Verarbeitung. Qualitätskontrolle, Retouren- und Leerguthandling inklusive.

### **WAS SPRICHT DAGEGEN, DIESE VORSTELLUNG WAHR WERDEN ZU LASSEN?**

TGW SYSTEMS INTEGRATION unterstützt Sie und erarbeitet gemeinsam mit Ihnen Ihre maßgeschneiderte Wareneingangslösung. Softwareunterstützung, Scannerlösungen und beleglose Erfassung sind ein erster Schritt. Automatisierte Transportstrecken, optimierte Arbeitsplatzlösungen oder vollautomatische Depalettierung können den Wareneingang weiter verbessern und den Mitarbeitern die Arbeit erleichtern.

# Lagerhaltung Jederzeit einsatzbereit

**WAS ERWARTEN SIE VON IHREM LAGER?** Die Ein- und Auslagerleistung steht meist ganz oben auf der Anforderungsliste. Außerdem muss der verfügbare Platz effizient ausgenützt werden. Vor allem wollen Sie aber ein Lager, auf das Sie sich verlassen können: Es muss jederzeit einsatzbereit sein und mit Ihren Waren sorgfältig umgehen.

## **WELCHE IHRER ERWARTUNGEN ERFÜLLT DAS LAGER BEREITS HEUTE?**

TGW SYSTEMS INTEGRATION erfüllt Ihre Erwartungen. Vertrauen Sie auf unsere Kompetenz als Marktführer bei automatisierten Kleinteilelagern und Spezialist bei Palettenanwendungen. Hochleistungs-Regalbediengeräte in Kombination mit den optimierten Handling-Technologien für Kartons, Behälter, Tablare, Paletten und Gitterboxen machen aus Ihrem Lager eine flexible Leistungszelle. Lagerverwaltung und Integration in Ihr ERP-System inklusive.



**WAREHOUSE  
MANAGEMENT**



**PRODUKTIVITÄT**

## Kommissionierung Das Richtige herauspicken

**MACHEN SIE SICH EIN BILD DER KOMMISSIONIERLÖSUNG IHRER TRÄUME.** Sicherlich spielt die Produktivität und Leistung eine wesentliche Rolle. Wichtig ist Ihnen wahrscheinlich auch die Genauigkeit, schließlich kostet jeder Fehler Zeit und Geld. Und dann sind da noch die Arbeitsbedingungen für Ihre Mitarbeiter, die Belastung, die Ergonomie, die Leistungsbereitschaft.

### **WIE SEHR DECKT SICH DIESES BILD MIT IHRER AKTUELLEN KOMMISSIONIERLÖSUNG?**

TGW SYSTEMS INTEGRATION bietet Ihnen einen breiten Erfahrungsschatz in der individuellen Lösung von Kommissionieranforderungen. Gemeinsam mit Ihnen erarbeiten wir das optimale System. Softwareunterstützte manuelle Systeme mit Pick-by-Voice und Pick-by-Light. Teilautomatisierte Bahnhofslösungen für Behälter-, Karton- oder Palettenanwendungen. Hochautomatisierte Ware-zum-Mann-Systeme mit ergonomischen Arbeitsplätzen.

# Warenausgang Beeindruckend gut sortiert

## **HABEN SIE SCHON EINMAL EINE TOUR GELADEN?**

Dann wissen Sie genau, worauf es im Warenausgang ankommt. Die Waren müssen in der richtigen Reihenfolge bereitstehen, damit der Lkw schnell beladen werden kann und im Laufe der Tour nicht umgeräumt werden muss. Sortieren und puffern auf möglichst geringem Platz.

## **WAS FEHLT IHREM WARENAUSGANG?**

TGW SYSTEMS INTEGRATION unterstützt Sie bei der Erarbeitung und Umsetzung der noch fehlenden Elemente. Das Spektrum unserer Lösungen reicht von hoch effizienten Stausystemen für Paletten, über leistungsfähige Puffersysteme für Behälter und Kartons, bis hin zu Hochleistungssortern und der automatischen Palettierung. Durch die Integration ins Gesamtsystem entsteht daraus eine intelligente Lösung. Richtige Sequenzierung inklusive.

**LOGISTIKLÖSUNGEN  
ZUERST DENKEN, DANN HANDELN**

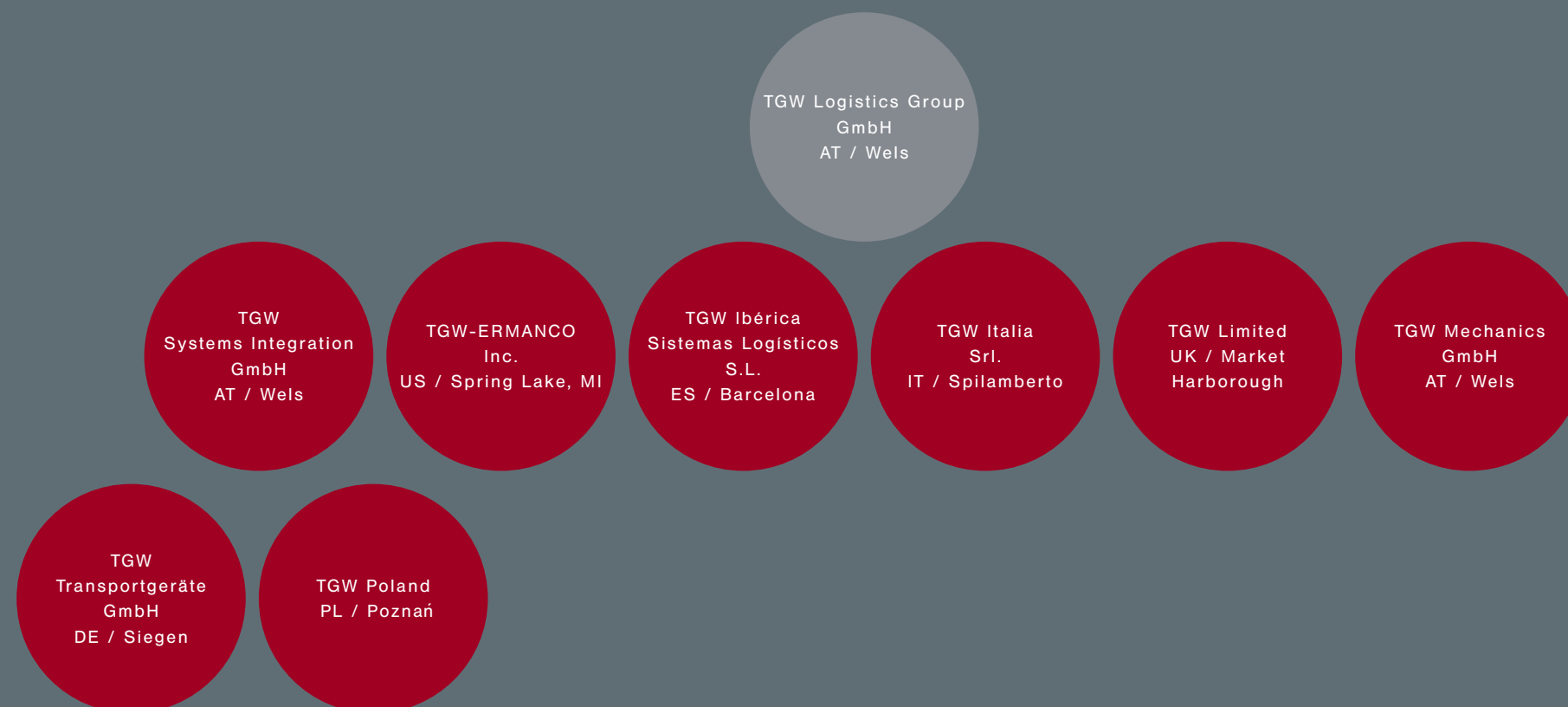
# TGW Logistics Group GmbH

## Lösungen fängt man in Netzen

### DIE TGW LOGISTICS GROUP IST EIN INTEGRIERTES LÖSUNGSNETZWERK.

Seit 1969 realisieren wir unterschiedlichste innerbetriebliche Logistiklösungen, von kleinen Fördertechnik-Anwendungen bis zu komplexen Logistikzentren. Unsere Flexibilität ermöglicht uns dabei, permanent auf neue Herausforderungen zu reagieren. Unsere Kunden profitieren von diesem dynamischen und intelligenten Ansatz, indem wir ihnen problemfreie Zonen schaffen. Dadurch ebnen wir den Weg für Unternehmen, die nach gesteigerter Effektivität und höherer Produktivität streben. Die Unternehmen der TGW Logistics Group können auf eine erfolgreiche Entwicklung zurückblicken. Die permanente Umsatzsteigerung spiegelt eine klare Wachstumsstrategie wider. Mit mittlerweile mehr als 1.100 Mitarbeitern weltweit realisiert die Gruppe Logistiklösungen für die führenden Unternehmen.

Die Struktur der TGW Logistics Group:



## Unternehmen Leading Logistics Solutions

### TGW SYSTEMS INTEGRATION STEHT FÜR FÜHRENDE LOGISTIKLÖSUNGEN.

Als Generalunternehmer realisieren wir Ihre automatisierte, schlüsselfertige Intralogistiklösung für Lagerhaltung, Produktion, Kommissionierung und Distribution.

Als Unternehmen der TGW Logistics Group arbeiten wir in einem integrierten Lösungsnetzwerk. Mehr als 1.100 Mitarbeiter kreieren jeden Tag neue Lösungen für Anforderungen der Intralogistik auf der ganzen Welt. Jedes Unternehmen der Gruppe spezialisiert sich dabei auf seine Kernkompetenzen und greift auf das gesamte Know-how der Gruppe zurück.



KERNKOMPETENZEN:  
SYSTEMLÖSUNG

## Worauf es ankommt Individuelle Lösungen

### **DIE KUNST STECKT IN DER INDIVIDUALITÄT.**

Als Architekten Ihrer maßgeschneiderten Lösung befassen wir uns intensiv mit der Analyse der aktuellen, aber auch der erwarteten zukünftigen Anforderungen an die Intralogistik. Daraus entsteht das optimale System für den einzelnen Kunden. Ein intensiver Prozess der Systemplanung, der am besten im Dialog zwischen unseren Kunden und uns abläuft. Wirtschaftlichkeitsbetrachtungen und Simulationen geben Ihnen die Sicherheit für eine weitreichende Lösungsentscheidung.

LÖSUNG  
SIMULIEREN

# Perfekt umgesetzt Unser Projektmanagement

KERNKOMPETENZEN:  
SYSTEMREALISIERUNG

## **DIE ANLAGE HÄLT, WAS DAS KONZEPT VERSPRICHT.**

Als Generalunternehmer garantieren wir eine perfekte Umsetzung der ausgearbeiteten Logistikhösung. Unser verantwortlicher Projektmanager nimmt Ihnen die oft mühsamen Tätigkeiten ab, Teilsysteme und Zulieferer zu koordinieren und zu integrieren oder Termine und Kosten im Auge zu behalten. Sie haben den Kopf frei, sich voll auf die organisatorische Einbindung der neuen Logistikhösung ins Unternehmen zu konzentrieren. Vielleicht sogar die wichtigste Aufgabe bei der Einführung neuer Logistiksysteme.

PROJEKTMANAGEMENT

SOFTWARE

MECHATRONIK

INBETRIEBNAHME



# Wir lassen Sie nicht allein Immer für Sie da

## KERNKOMPETENZEN: LIFETIME SERVICES

### OB SCHULUNG ODER SCHNELLER EINSATZ VOR ORT.

Als lebenslanger Partner Ihrer Logistiklösung stehen wir rund um die Uhr zur Verfügung. Die Serviceprinzipien sind einfach erklärt. Schnell und zuverlässig die Anforderungen unserer Kunden zu 100% erfüllen. Auf Ihren Wunsch übernehmen wir auch die gesamte technische Verantwortung für Ihre Anlage mit dem größten betriebswirtschaftlichen Nutzen für Ihr Unternehmen. Die Leistungspakete werden individuell auf die Anforderungen unserer Kunden abgestimmt. Vom Training des Betriebspersonals, über die Fernwartung durch unsere Servicezentrale bis zur laufenden technischen Betreuung vor Ort.

SCHULUNGEN

HOTLINE

ERSATZTEILHALTUNG

WARTUNG UND  
INSTANDHALTUNG

BETRIEBSBEGLEITUNG

BERATUNG UND  
OPTIMIERUNG

# KON- TAKT.

TGW SYSTEMS INTEGRATION GMBH  
Bauernstraße 11, 4600 Wels, Österreich  
T +43.(0)7242.66200-0, F +43.(0)7242.66200-200  
systems@tgw-group.com  
www.tgw-group.com/systems