

Logistik- Steuerung mit System.

Lager.Touren.Telematik.



Inhalt.

Seite	04 – 05	Die Logistikkette im Blick!
Seite	06 – 07	Ihr Vorteil und Nutzen!
Seite	08 – 11	Logistiksteuerung mit System!
Seite	12 – 13	PraMag, PraCar, PraBord
Seite	14 – 17	PraMag – Lagerverwaltung und Kommissionierung
Seite	18 – 21	PraCar – Transportplanung und Transportsteuerung
Seite	22 – 25	PraBord – Telematik und Tourensteuerung
Seite	26 – 27	Zielgerichtet für jede Branche!
Seite	28 – 29	Eine Erfolgsgeschichte seit über 45 Jahren
Seite	30 – 31	Kontakt und Ansprechpartner

Die Logistikkette im Blick!

Um sich im Wettbewerb dauerhaft zu behaupten und den Anforderungen des Marktes gerecht zu werden, ist eine zeitgemäße, systemgestützte Steuerung der gesamten Logistik erforderlich. Wanko hat eine Software entwickelt, die es ermöglicht, die gesamte Logistik perfekt zu planen, zu steuern und zu überwachen. Diese Software bietet modulare und anpassbare IT-Lösungen für Lager, Tourenplanung und Telematik. Damit werden Prozesse beschleunigt, Fehler reduziert, Kosten gesenkt – **also im Ergebnis, die Effizienz nachhaltig gesteigert.**

Wir sprechen Ihre Sprache!

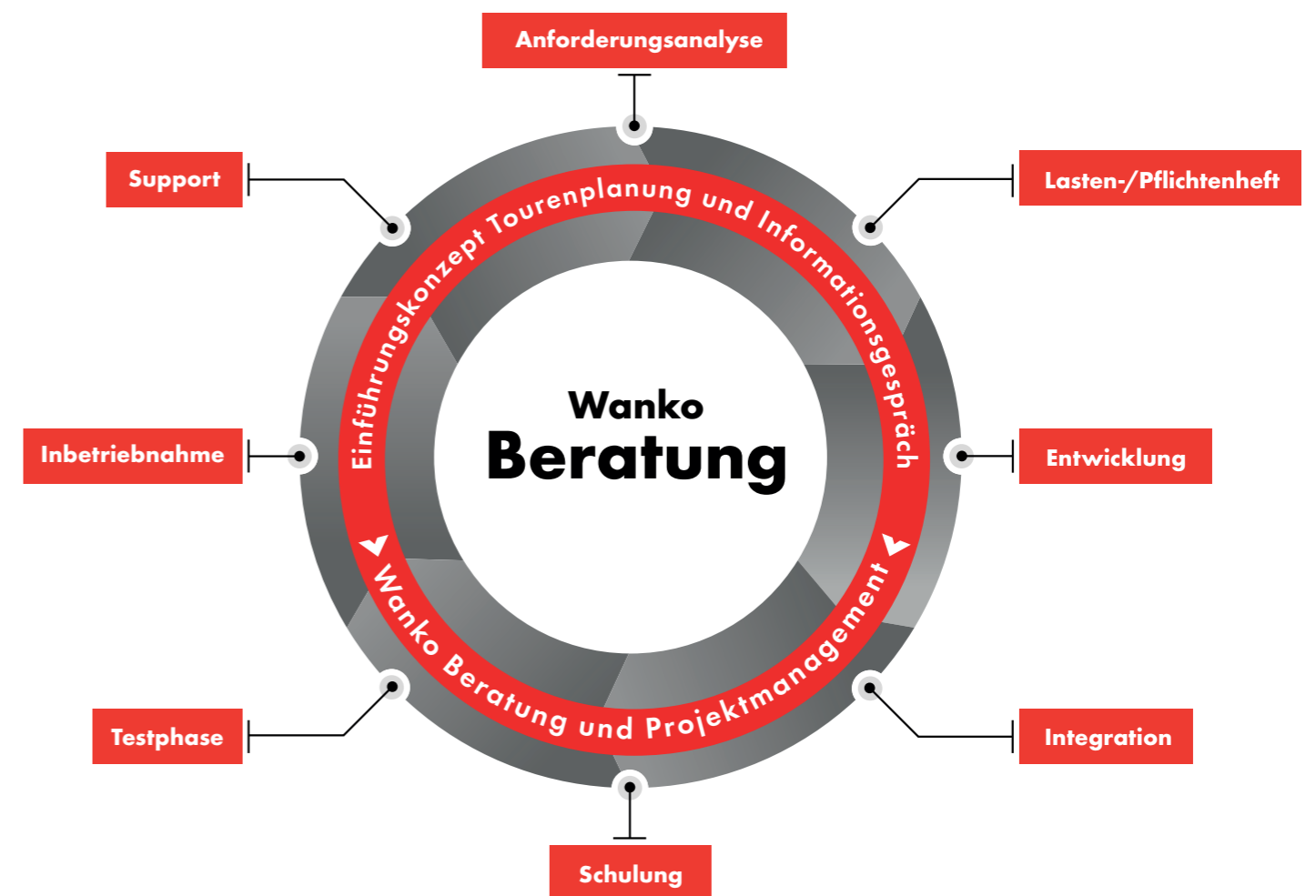
Als erfahrener Partner begleitet Wanko seine Kunden mit Beratung und Software bei der Realisierung moderner Lager- und Transportkonzepte. Wanko untersucht dabei die bestehenden Geschäftsprozesse und erarbeitet auf dieser Basis eine Anforderungsanalyse, eine Prozessbeschreibung beziehungsweise ein Pflichtenheft.

Entsprechend der definierten Prozesse wird die Software konfiguriert und bei Bedarf individuell angepasst. Selbstverständlich endet die Betreuung nicht mit Inbetriebnahme. Kundensupport und Projektleitung stehen jederzeit für Fragen rund um das Wanko-Produkt zur Verfügung.

Gerne stellen wir Ihnen das System in einer Live-Präsentation online oder im Rahmen eines Besuchstermins in Ihrem Unternehmen vor.

Bitte kontaktieren Sie uns zu einer Terminabstimmung:

- E-Mail vertrieb@wanko.de
- Telefon +49 8654 4830





Wir müssen komplexe Vorgänge solange und soweit vereinfachen, dass bei unseren Kunden nur ein Extrakt übrig bleibt, um die Arbeit zu vereinfachen.

Ihr Vorteil und Nutzen!

Lösungen für erfolgreiche Logistik & optimierte Prozesse.



Höhere Auslastung der Fahrzeuge

Verkürzte Standzeiten der Fahrzeuge

Weniger Leerfahrten

Verbesserung der Auslastung

Vereinfachung von Verwaltungsarbeiten

Geringerer Verschleiß der Fahrzeuge

Kürzere Lieferzeiten

Bessere Planbarkeit

Höhere Zuverlässigkeit

Höhere Transparenz

Reduktion von Fehlern

Optimierung der Prozesse

Die Wanko Informationslogistik GmbH ist eine der wenigen Anbieter in Europa, die Logistiksteuerungssysteme entwickeln, welche den gesamten Bereich der Logistikkette optimiert steuern. Das System besteht dabei aus drei perfekt aufeinander abgestimmten Hauptmodulen.

Während das Tourenplanungssystem PraCar und die Telematiklösung PraBord den gesamten Transportprozess begleiten, steuert das Lagerverwaltungssystem PraMag sämtliche Warenbewegungen. Über eine zentrale Schnittstelle mit dem Warenwirtschaftssystem werden Auftrags- und Bestandsdaten ausgetauscht. Alle drei Module arbeiten auf einer einheitlichen Datenbasis.

Diese Lösung ist einzigartig, durchgängig und transparent. Damit ermöglicht die Software das kostenoptimale Planen und Durchführen sämtlicher Logistikprozesse. Die Module können eigenständig eingesetzt oder im durchgängigen System kombiniert werden. Durch die Verknüpfung von Tourenplanungssoftware, Lagerverwaltungssystem und Telematik wird die vollständige Transportkette zwischen den Standorten und über Unternehmensgrenzen hinaus abgebildet.

Logistiksteuerung mit System!

Zentraler Logistikleitstand
Umstellung im laufenden Betrieb
Bestandssicherheit und hohe Effizienz

Lagerverwaltung und Kommissionierung

PraMag

Transportplanung und -steuerung

PraCar

Zentrale Datenbank
Auswertung und Controlling

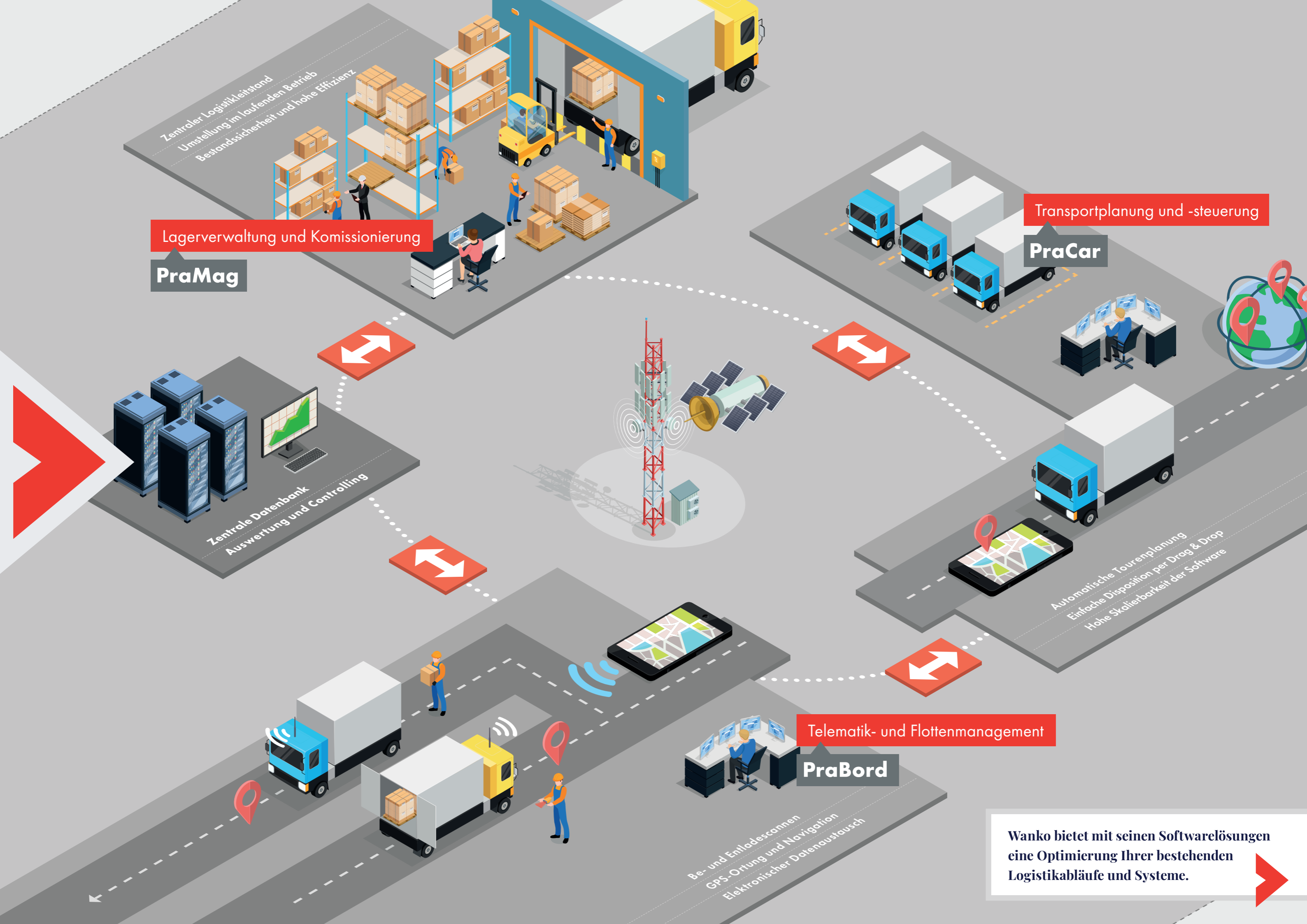
Automatische Tourenplanung
Einfache Disposition per Drag & Drop
Hohe Skalierbarkeit der Software

Telematik- und Flottenmanagement

PraBord

Be- und Entladescannen
GPS-Ortung und Navigation
Elektronischer Datenaustausch

Wanko bietet mit seinen Softwarelösungen
eine Optimierung Ihrer bestehenden
Logistikabläufe und Systeme.





PraMag

Lagerverwaltungs-Software

PraCar

Tourenplanungs-Software

PraBord

Telematik-Software

Lagerverwaltung und Kommissionierung

Optimale Steuerung aller Aufträge, abgestimmte Taktung aller Arbeitsbereiche, aufeinander abgestimmte Auftragssteuerung in den einzelnen Lagerbereichen, automatisches Nachsetzen für die Kommissionier-Zone, Fehlerlosigkeit der durchgeführten Aufgaben durch Onlinesteuerung vom Wareneingang bis zur Verladung – Wanko bietet die Lösung für erfolgreiche Logistik. Das Ergebnis sind optimierte Prozesse im Lager.

Prozessorientiert

PraMag ist prozessorientiert aufgebaut und bildet alle Strukturen in der Warenbewegung transparent ab. So werden auch komplexe Abläufe in der Lagersteuerung einfach und nachvollziehbar optimiert.

Die Leistung im Lager wird durch die direkte Kommunikation der Mitarbeiter mit PraMag nahezu fehlerfrei erbracht. Im System werden automatisch durch das Einlasten der Aufträge die erforderlichen Arbeits- und Transportaufträge gebildet. Diese werden zeitgenau an die entsprechenden Arbeitsgruppen übermittelt. Als Arbeitsunterlage werden mobile Datenterminals, ohne oder auch mit Hilfe von Papierbelegen, genutzt. PraMag erlaubt problemlos die Kombination verschiedener Arbeitsweisen pro Arbeitsbereich und ermöglicht auch die Integration von Pick-by-Voice und RFID.

Effizienz im Lager

Als Basis zur Optimierung der Warenbewegungen dient der digitalisierte Lagerspiegel, der die Lagerplätze und Wege grafisch darstellt. PraMag steuert die Prozesse, vom Wareneingang bis zur

Verladung, aufgrund der hinterlegten Konfigurationen. Die Prozesse zur Steuerung der einzelnen Arbeitsbereiche werden konfiguriert. Dabei ist es möglich, voneinander abhängige Kommissionier-Bereiche automatisch zu takteten und somit optimal zu steuern. Verschiedene Lagertypen können definiert werden und lassen auch Cross-Docking und Konsignationslager zu. Bestandsauskünfte und Nachbestellungen können überall und zu jeder Zeit online nachverfolgt werden.

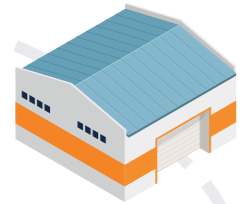
Einführen mit Sicherheit

PraMag sichert eine problemlose Einführungsphase. Dafür sorgt ein einzigartiges Implementierungskonzept, das bei höchster Prozesssicherheit eine Umstellung im Lager und eine risikolose Eingliederung in die bestehenden EDV-Prozesse gewährleistet. Die für das Management erforderlichen Daten werden festgehalten, ausgewertet und dienen dem Management zum Controlling.



Zentraler Logistikleitstand
Umstellung im laufenden Betrieb
Bestandssicherheit und hohe Effizienz

PraMag bringt den entscheidenden Mehrwert für Ihre Logistikprozesse.



Wareneingang

Die umfangreichen Wareneingangsfunktionalitäten bieten eine praxisgerechte Unterstützung, die eine zügige und sichere Bearbeitung der ankommenden Waren ermöglicht. Die Bearbeitung kann per MDE, oder/und mit Beleg, oder auch mit Einsatz eines mobilen Arbeitsplatzes erfolgen.



Staplerleitsystem

Die Optimierung der sich laufend ergebenden Transportaufträge, erfolgt permanent im Prioritätsbezug. Den aktuell wichtigsten Transportauftrag erhält der Stapler, der unter Berücksichtigung des aktuellen Standortes und der nächsten, derzeit bekannten drei Transportaufträge mit dem geringsten Wegstreckenanteil belastet wird. Mit jeder Rückmeldung wird diese Optimierung erneut, für jeweils alle Staplerfahrer durchgeführt.



Kommissionierung

Über konfigurierbare, flexible Kommissionierstrategien wird die Auftragszusammenstellung in den unterschiedlichen Arbeitsbereichen optimiert gesteuert. Die aufeinander abgestimmte Taktung der unterschiedlichen Kommissionierbereiche zueinander, ermöglicht einen durchgängigen Prozessablauf, der mit der Bereitstellung abschließt.



Verladung

Die Bestätigung des Verladens kann im pauschalen Tourenbezug, oder per scannen im Lademittelbezug, oder im Kolti Einzelbezug erfolgen. Das Bereitstellen von sperrigen Ladeeinheiten kann mit dem Starten der Verladung erfolgen.

PraMag Vorteile:



- Zentraler Logistikleitstand als Steuerungsinstrument
- Bestandssicherheit aktuell bis auf Lagerplatzebene
- Prozesssichere Umstellung im laufenden Betrieb
- Erhöhte Effizienz durch Vermeiden von Ablaufverzögerungen
- Unterstützung aller gängigen Kommissionierverfahren
- Reduzierung von lagerverursachten Reklamationen
- Erhöhter Automatisierungsgrad der Prozesssteuerung
- Optimale Steuerung aller Mitarbeiteraufgaben
- Flexibler Einsatz der Mitarbeiter, reduzierte Einarbeitungszeit in andere Arbeitsbereiche
- Permanente Inventur minimiert den Aufwand der Jahresinventur

Transportplanung und Transportsteuerung

Optimale Fahrzeugauslastung, perfekte Touren, gut getaktete Bestellrhythmen, ein hohes Auftragsvolumen, die Vermeidung von Leerkilometern und erhöhte Termintreue gegenüber den Kunden – Wanko bietet die Lösung für erfolgreiche Logistik. Das Ergebnis sind perfekt geplante und optimierte Touren.

Die beste Tour

PraCar optimiert den Fahrzeugeinsatz sowohl strategisch als auch operativ unter Berücksichtigung der hinterlegten Rahmenbedingungen. Die Bandbreite reicht von der Gebietsplanung über das Erstellen von Eintages-, Mehrtages- und Rahmentouren sowie Einsätzen im Schichtbetrieb bis hin zur freien Disposition – PraCar beherrscht alle gängigen Planungsvarianten.

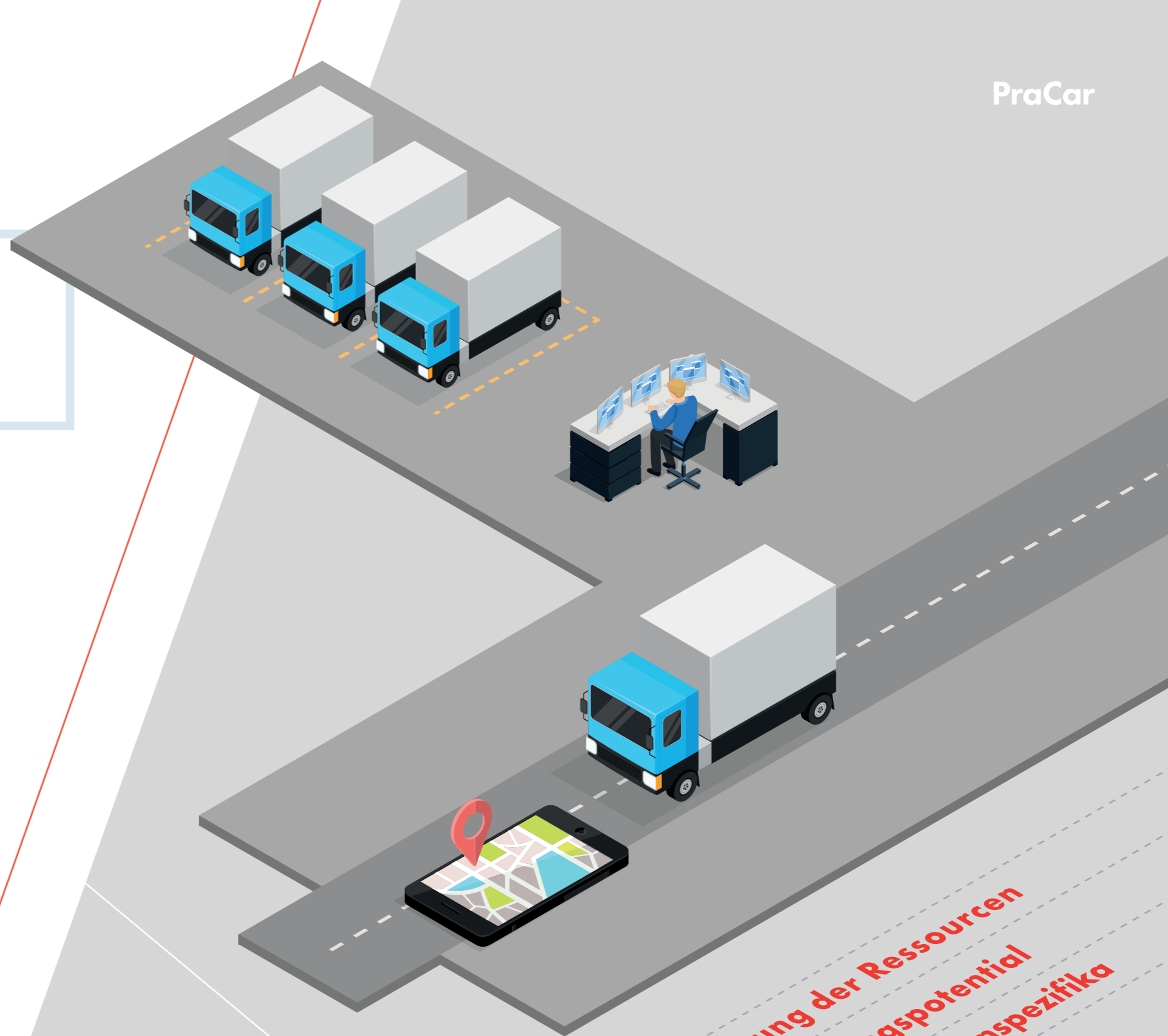
Auf Basis der hinterlegten Kundenrestriktionen und Fahrzeugdaten bildet das Programm die effizientesten Tourenvorschläge. Die Disponenten wählen nur noch die Sendungen aus, die verplant werden sollen. Durch die Fahrzeug- und Fahrereinsatzplanung behält der Disponent den Überblick über die Ressourcen.

Konfiguriert automatisiert

Die Tourenplanung von Wanko ist einfach zu bedienen. Sie bietet eine Vielzahl an Konfigurationsmöglichkeiten, sodass sie sich mühelos an individuelle Bedürfnisse und Anforderungen anpassen lässt. Die Funktionalität der automatischen Tourenoptimierung hilft der Disposition wesentlich und verbessert die Qualität der Planungsergebnisse nachhaltig.

Potentiale erkennen und nutzen

PraCar unterstützt durch die Analysefunktionalitäten das Bewerten von Kosten und Nutzen bestehender und geplanter Firmenstandorte. Die Auswirkungen zusätzlicher Standorte werden ebenso bewertet wie die Auswirkungen von Akquisitionen auf die Logistik. Auf Ebene der einzelnen Standorte werden mit Hilfe strategischer Simulationen Optimierungspotentiale erkannt und fließen in die tägliche Lieferlogistik ein. Das macht PraCar zum perfekten Planungs-Tool für die strategische und operative Steuerung des Fuhrparks. Das Management hat somit die Sicherheit, zu jeder Zeit mit optimierten Auslieferkosten zu operieren. Der hohe Automatisierungsgrad sorgt für eine gleichbleibende Qualität der Fuhrparkeinsatzplanung und einheitliche Prozesse an allen Standorten. Die für das Management erforderlichen Daten werden festgehalten, ausgewertet und dienen dem Management zum Controlling.



Optimale Auslastung der Ressourcen
Realisierung von Einsparungspotential
Perfekte Anpassung an alle Branchenspezifika

PraCar – das Programm mit dem Mehrwert für Ihre Logistikprozesse



Auftragserfassung

Kunden, Ressourcen, Termine, Restriktionen. Alles, was Sie brauchen, nichts, das Sie vermissen. Von der manuellen Erfassung bis zur automatischen Schnittstelle.



Tourenplanung

Egal, ob Sie strategisch, operativ oder vollautomatisch planen wollen: PraCar beherrscht alle Varianten. Ganz auf Ihre Bedürfnisse abgestimmt.



Frachtenabrechnung

PraCar ermöglicht eine flexible punktgenaue Abrechnung, die genau auf Ihre Bedürfnisse abgestimmt ist.



Statistik

Für die Auswertung der Touren und der Planung werden alle für die Betriebsleitung wichtigen Daten statistisch festgehalten und analysiert.

PraCar Vorteile:



- Automatische Tourenplanung
- Einfache Disposition per Drag & Drop
- Komplette Auftragsbearbeitung bis hin zur Frachtabrechnung
- Erhebliches Einsparungspotential durch optimale Touren und strukturierte Prozesse
- Detaillierte Auswertungen ermöglichen Kostentransparenz
- Simulationen helfen, Potentiale zu erkennen
- Überblick über alle Ressourcen sorgt für optimale Auslastung
- Hohe Skalierbarkeit, anpassbar an kunden- und branchenspezifische Anforderungen
- Einfache Implementierung bzw. offene Schnittstellen ermöglichen kurze Projektlaufzeiten
- Rasche Amortisation der Investition



Telematik und Tourensteuerung

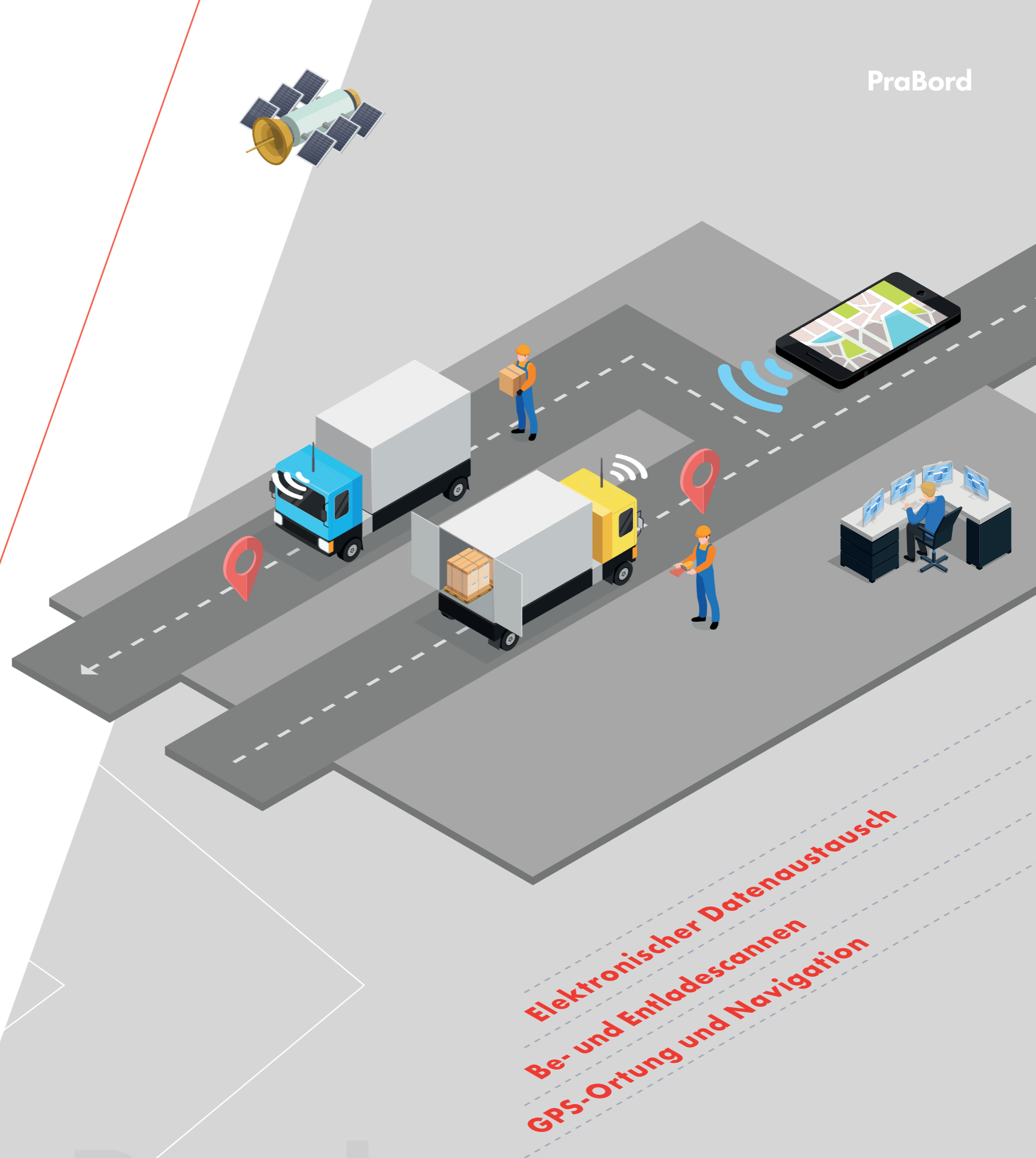
Die Telematik- und Flottenmanagementlösung PraBord ist die ideale Ergänzung zur Wanko-Tourenplanung. In Kombination bieten beide Produkte optimale Möglichkeiten, die Effizienz der Logistik in Unternehmen zu steigern.

PraBord ermöglicht das durchgängige Auftragsmanagement von der Verladung bis hin zur elektronischen Ablieferquittung.

Die geplanten Touren werden vom Disponenten per Knopfdruck direkt an die Bordcomputer der Flottenfahrzeuge gesendet. Die Fahrer- und Fahrzeugdaten werden zeitnah und automatisiert rückgemeldet. Sämtliche Informationen werden permanent mit dem geplanten Tourenverlauf und den gesetzlichen Vorgaben verglichen.

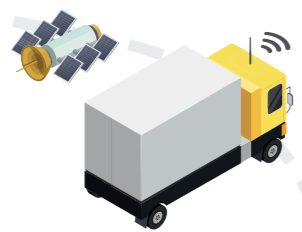
Zeitplanabweichungen werden vom System erkannt und umgehend bei Fahrer und Disponent gemeldet.

Die Verzahnung von Transportplanung und operativer Ausführung garantiert ein höchstmögliches Maß an Effizienz und Qualität. Die für das Management erforderlichen Daten werden festgehalten, ausgewertet und dienen dem Management zum Controlling.



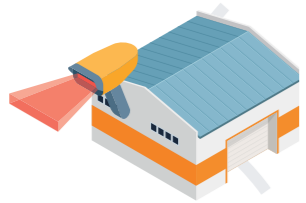
Elektronischer Datenaustausch
Be- und Entladescannen
GPS-Ortung und Navigation

PraBord – für einen deutlichen Mehrwert bei allen Ihren Logistikprozessen.



Tourenübermittlung

Die Touren werden digital an das jeweilige Fahrzeug übertragen, ebenso wie Nachrichten zwischen Fahrer und Zentrale. Auch die Übermittlung der Fahrzeugdaten und die Temperaturüberwachung erfolgen drahtlos.



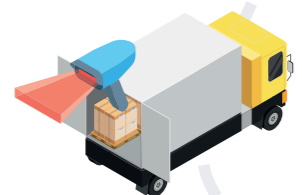
Beladescannung

PraBord ermöglicht Ihnen nicht nur das Scannen von Lieferscheinen, sondern auch eine Beladescannung der Packstücke.



Navigation

Mit PraBord können Sie das Fahrzeug in Echtzeit verfolgen; es weltweit zum Zielort navigieren; die geplanten Ankunftszeiten überwachen; sich bei drohenden Verstößen automatisch warnen lassen und mautpflichtige Strecken aufzeichnen.



Entladescannung

Mit der Entladescannung und dem Soll-Ist-Vergleich stellen Sie sicher, dass alle Packstücke ihr Ziel erreicht haben – für gesteigerte Effizienz und Zuverlässigkeit.

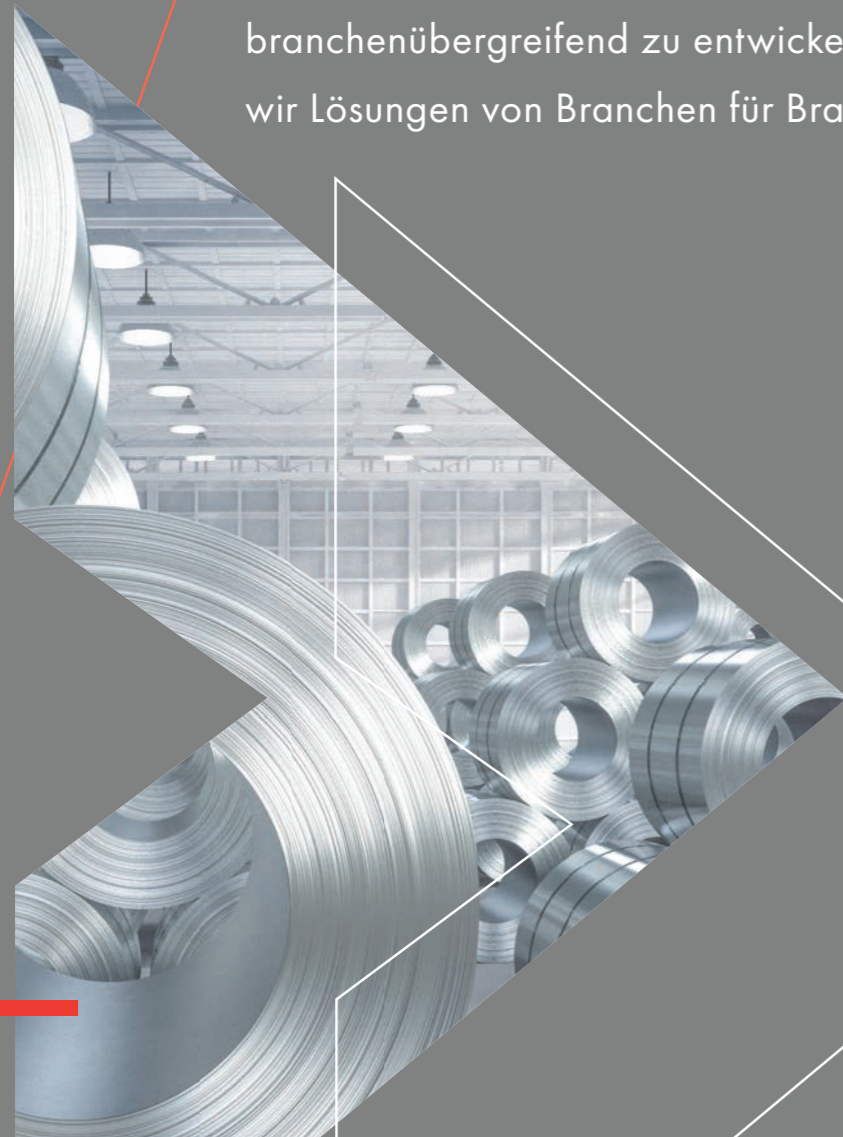
PraBord Vorteile:



- Drahtlose Tourenübertragung an das Fahrzeug
- Nachrichten zwischen Fahrer und Zentrale, Übermittlung von Fahrzeugdaten, Temperaturüberwachung
- Überwachung der geplanten Ankunftszeiten, automatische Warnung bei drohenden Verstößen
- Fahrzeugverfolgung, europaweite Navigation zum Zielort, Aufzeichnung mautpflichtiger Strecken
- Scannen von Lieferscheinen und Packstücken, Be- und Entladescannung
- Fotos zur internen Dokumentation (Schadensfälle ...)
- Empfängerunterschrift aufzeichnen
- Dokumente im Fahrzeug ausdrucken
- Dokumentation von übernommenen und abgegebenen Lademitteln
- Soll-Ist-Vergleich

Zielgerichtet für jede Branche!

„Es ist unsere große Stärke die Branchen zu kennen und branchenübergreifend zu entwickeln. Dabei adaptieren wir Lösungen von Branchen für Branchen.“



Lebensmittel



Wir wissen, was Ihre Branche fordert. Um dem Wettbewerb einen Schritt voraus zu sein, ist die permanente Verbesserung Ihrer Prozesse unerlässlich.

Stahl



Durch den Einsatz von PraCar werden Sie als Disponent des Stahlhändlers in die Lage versetzt den Vorgaben Ihrer Kunden nach kurzfristiger Lieferung nachzukommen und gleichzeitig die Transparenz über die Kosten zu erhalten.

Chemie/Flüssiggase



Unser Modul Pragas wurde speziell für den Tankfahrzeug-Transport entwickelt, während sich PraCar für den Versand von Gas in Flaschen ausgezeichnet eignet.

Papier



Mit der Wanko Tourenplanung optimieren Sie Ihre Transporte von einer Vielzahl an kleinen Kartons mit vielen Abladestellen, bis hin zu tonnenschweren Papierrollen mit einem speziellen Fahrzeugtyp.

Bau



Lange Hofzeiten oder unvorhersehbare Veränderungen des Tagesablaufes sind passé. Mit Wanko steuern Sie den gesamten Bereich der Logistikkette optimiert.

Spedition



Zerbrechen Sie sich nicht den Kopf über die optimale Tour das optimale Fahrzeug oder die beste Strecke zum Zielort. Überlassen Sie diese Aufgabe PraCar.

Handel



Optimiert Rahmentouren zur zyklischen Filialbelieferung. Kurzfristige Nachbestellungen für den nächsten Tag. Auslieferung von Trockensortimenten oder temperaturgeführten Transporten.

Produktion



Das enge Zusammenspiel von PraCar und PraMag ermöglicht Ihnen zudem eine dynamische Steuerung Ihres Auslieferlagers, wenn Sie nicht auftragsbezogen produzieren.

Dienstleistung



Wir unterstützen sowohl öffentliche Einrichtungen als auch Dienstleistungsunternehmen aus den verschiedensten Bereichen bei der Planung Ihrer logistischen Prozesse.

Möbel



Mithilfe unserer langjährigen Erfahrung in den Bereichen Möbelproduktion und Möbelhandel planen und optimieren Sie die Lagerung und den Transport Ihrer Produkte.



1972 bis

Aufbruch in eine neue Welt

2018

Aufbruch in eine neue Ära

To the Moon and Back!

1972 ist das Jahr, in dem die Firma Wanko die ersten Schritte macht. Es ist eine analoge Welt, in der Touren geplant werden, in der Lager optimiert werden.

Eine Erfolgsgeschichte seit über 45 Jahren

1972, es ist das Jahr der Apollo 16 Mission. Die Welt befindet sich am Beginn eines technologischen Wandels, der nicht nur bis heute andauert, sondern sich über die Jahrzehnte beschleunigt hat.

Es ist aber auch das Jahr, in dem die Firma Wanko die ersten Schritte macht. Es ist eine analoge Welt, in der Touren geplant werden und in der Lager optimiert werden.

Die ersten Schritte einer über 45-jährigen Firmengeschichte und einer Entwicklung, die bis heute anhält. Damals war Tourenplanung und vor allem die Lagerlogistik noch echte Handarbeit, höchste Präzision und das Denken übernahm nur selten ein Computer.

Manchmal werde ich gefragt, was Unternehmen stark macht, was uns ausmacht. Es ist genau das, dieses „niemals-aufhören-zu-Denken“, diese „Erfahrung-der-Handarbeit“. Denn zu wissen, wie der Weg zu Fuß ist, macht es nicht nur leichter ihn digital zu optimieren, sondern schafft reale Sicherheit und Stabilität des Systemes. Daher ist es für uns der Schlüssel zum Erfolg, traditionelle Qualität und digitale Zukunft zu verbinden.

**Seit 1972 eine
Erfolgsgeschichte!**

Sie haben Fragen an uns?

Unsere Ansprechpartner im Vertrieb: Frank Leiter, Nick Holzheid und Richard Spielvogel erreichen Sie bequem per E-Mail vertrieb@wanko.de

Kontakt.

Wanko Informationslogistik GmbH
Gewerbestraße 1
83404 Ainring
Telefon +49 8654 483-0
Telefax +49 8654 483-170
E-Mail info@wanko.de
Internet www.wanko.de

Morgen beginnt mit uns!

wanko.de

Lager.Touren.Telematik



Servus.