

AEB

kann/alles/ändern

Das AEB Culture Book



Mit Software etwas verändern – das treibt uns an. Einerseits bei unseren Kunden: Indem wir sie befähigen, Veränderungen zu meistern, sich ständig weiterzuentwickeln und wertbringende Ideen, Konzepte und Geschäftsmodelle zu realisieren. Mit Cloud-Software, die Logistik und Außenwirtschaft zusammenbringt. Und von der bereits mehr als 5.000 Unternehmen profitieren.

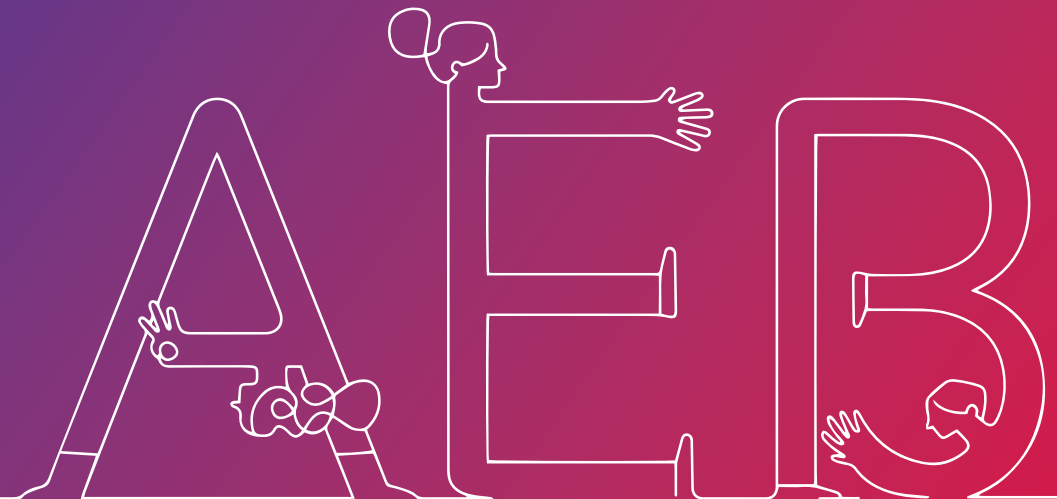
Andererseits wollen wir mit unserer Software einen Beitrag für die Gesellschaft leisten: Indem unsere Software Lieferketten effizienter und ökologischer, sicherer und gerechter macht. Und indem sich AEB mit den Gewinnen, die wir erzielen, gesellschaftlich engagiert. Aus diesem Grund haben wir die AEB-Stiftung gegründet, die gemeinnützige Bildungsprojekte fördert. Die Stiftung finanzieren wir aus dem Teil des Jahresüberschusses, den wir nicht in das Unternehmen direkt reinvestieren.

Diese Veränderungen zu verwirklichen, das treibt die Menschen des Unternehmens an. Sie formulieren und prägen durch ihr Verhalten unsere Unternehmenskultur – insbesondere im täglichen Miteinander.

Diese Unternehmenskultur ist es, was AEB besonders macht. Und sie ist die Basis für das, was AEB erfolgreich macht: Etwa für zufriedene Kunden, für Freude am Arbeiten, für außerordentliches Engagement und außerordentliche Leistung, für ein offenes Miteinander, für richtig gute Software, wirtschaftlichen Erfolg und exzellenten Service.

Unsere Unternehmenskultur richtet sich nicht nach dem Zeitgeist. Sie soll sich dennoch kontinuierlich weiterentwickeln und dabei eine starke verbindende Klammer zwischen allen Menschen in einer internationalen AEB sein – zwischen Malmö und Singapur, zwischen Leamington und Stuttgart, zwischen Rotterdam und Zürich.

„Am besten (er)lebt man die Unternehmenskultur bei AEB selbst – als Mitarbeiter, Kunde, Lieferant, Partner oder Marktbegleiter. Für alle, denen das nicht möglich ist, haben wir versucht, in diesem Culture Book unser Verständnis von Unternehmenskultur in Worte zu fassen.“



**„Gemeinsame Aufgaben erfolgreich
voranbringen fällt in der richtige Arbeits-
umgebung einfach leichter. Daher gibt's bei AEB
für jeden die passenden Möglichkeiten: Vom
Arbeiten im Coworking Space, auf der Terrasse,
im Kräutergarten oder auch neben dem unter-
nehmenseigenen Sportplatz.“**



Wir bei AEB sind überzeugt, dass Menschen aus einer eigenen, von innen kommenden Motivation heraus arbeiten. Wir wollen miteinander etwas erreichen, bewegen, Erfolge feiern, verändern und uns kontinuierlich weiterentwickeln. Wir machen das umso besser, je mehr Spaß uns die Arbeit macht und je mehr Vertrauen man uns entgegenbringt – damit wir die Dinge, die wir machen, gerne machen. Und damit wir die Qualitäts- und Leistungserwartung unserer Kunden und Partner sowie unsere eigenen Ansprüche erfüllen und übertreffen.

Dazu trägt bei, dass wir mit modernen Arbeitswelten den entsprechenden Rahmen vorfinden – und beispielsweise im Coworking Space, auf der Terrasse, im Kräutergarten oder auch neben dem unternehmenseigenen Sportplatz arbeiten können. Jeder kann frei entscheiden, wo er arbeiten möchte.

Gemeinsam etwas verändern und bewegen – das erreichen wir vor allem auch durch ein herzliches, offenes Miteinander, das von Hilfsbereitschaft und Vertrauen geprägt ist. Wir wollen authentisch und aufrichtig sein. Das gilt im Umgang untereinander. Und so wollen wir auch von außen erlebt werden.

Deshalb ist es uns besonders wichtig, solche Menschen für AEB zu gewinnen, die unsere Kultur zu schätzen wissen und Freude daran haben, in einem Unternehmen mit diesen Wertvorstellungen zu arbeiten. Dabei wünschen wir uns Vielfalt in den Charakteren, Kulturen und Nationalitäten – ein Miteinander von unterschiedlichen Menschen. Sie sollen verbunden sein durch gegenseitigen Respekt, Toleranz und durch die Wertschätzung für das Unternehmen und seiner Unternehmensphilosophie.

Die Stabilität der AEB und damit die Verlässlichkeit für alle Mitarbeiter mit ihren Familien auf einen sicheren, langfristigen Arbeitsplatz ist Leitlinie unseres unternehmerischen Handelns.

Zudem ist es eine besondere Aufgabe und Verantwortung des Unternehmens, die Mitarbeiter zu fördern und zu begleiten. Das Aufgabenumfeld eines jeden Mitarbeiters soll interessant und herausfordernd sein und die Möglichkeit bieten, sich beruflich und persönlich weiterzuentwickeln. Aus- und Weiterbildung ebenso wie das Angebot in andere, neue Aufgabenbereiche zu wechseln, gehören zum festen Bestandteil unserer Unternehmenskultur.

Eine große Bedeutung hat für uns ehrliches Feedback, eine wertschätzende Klarheit sowie die offene Einschätzung, wie sich ein Mitarbeiter entwickelt. Das Gehalt spiegelt die individuelle Leistung und den individuellen Beitrag zum Unternehmenserfolg wider. Dabei legen wir aber auch großen Wert auf eine im Kontext der Kollegen gerechte und nachvollziehbare

Einordnung. Diese Gehaltsgerechtigkeit stellen wir über die individuelle Erwartung einzelner Mitarbeiter. Wichtig ist für uns auch, den individuellen Lebensentwurf jedes einzelnen Mitarbeitenden zu unterstützen. Im Einklang mit den Zielen des Unternehmens bieten wir unterschiedliche Lebenssituationen geeignete Arbeitsmodelle an. Das Angebot geht dabei deutlich über Teilzeitarbeitsplätze, Home-Office sowie flexible Regelungen während der Elternzeit hinaus. Ob Eltern pflegen, mehr Zeit für Kinder, Sabbatical oder persönliche Weiterentwicklung – für (fast) alles finden wir eine Lösung.

Neben der Verantwortung für unsere Mitarbeiter, Kunden, Lieferanten und Partner sehen wir es auch als wichtige Aufgabe, unsere gesellschaftliche Verantwortung wahrzunehmen. AEB ist Gründerin der AEB-Stiftung, die gemeinnützig Bildungsprojekte unterstützt. AEB finanziert die Tätigkeiten der Stiftung aus dem operativen Gewinn heraus und AEB-Mitarbeiter engagieren sich für den Erfolg der Stiftung und den richtigen Einsatz der Mittel. So geben wir einen Teil des erarbeiteten Wertes an die Gesellschaft zurück.

„Jeder Mensch ist anders und lebt anders – und hat neben der Arbeit weitere Aufgaben, Ziele und Wünsche. Ob Eltern pflegen, mehr Zeit für Kinder, Sabbatical oder persönliche Weiterentwicklung – für (fast) alles finden wir eine Lösung.“



**„AEB ist eine bunte Truppe.
Die unterschiedlichen Erfahrungen,
Kompetenzen und Charaktere aller Mitarbeiter
lassen durch deren Zusammenwirken auf
Augenhöhe Anspruchsvolles und
Außergewöhnliches entstehen.“**

Bei aller Wertschätzung und Bedeutung des Einzelnen sind wir überzeugt, dass Anspruchsvolles und Außergewöhnliches erst erreicht wird, wenn verschiedene Kompetenzen in einem Team, in einer Arbeitsgruppe oder einem Workroom zusammenwirken und sich ergänzen. Dabei sind Teams nicht gleichzusetzen mit Abteilungen in anderen Unternehmen. Sie können längerfristig ebenso wie temporär – etwa für Projekte oder bestimmte Aufgaben – zusammenarbeiten.

Das gesamte organisatorische Grundgerüst der AEB ist wandel- und anpassungsfähig. Es ist situationsbezogen und stellt sich auf sich ändernde Rahmenbedingungen ein. Dazu zählt beispielsweise auch ein aufgabenorientiertes Rollenkonzept, in dem es keine festen Titel, Stellen, und daher auch keine Stellenbeschreibungen gibt.

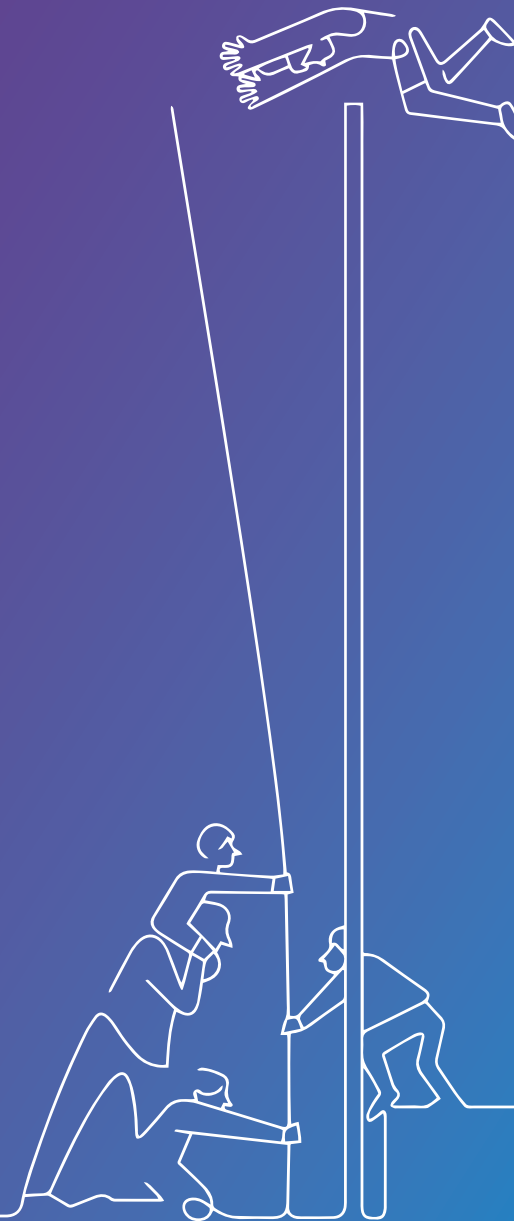
Erfolgreiche Zusammenarbeit und Spaß an der gemeinsamen Arbeit gelingt nur dadurch, Verantwortung für eine Rolle zu übernehmen, Herausforderungen anzunehmen und gemeinsam voranzutreiben. Unabhängig von Abteilungen und Hierarchien. Wenn du andere begeisterst, ist alles möglich. So begegnen wir uns, vom ersten Tag an, auf Augenhöhe.



Im organisatorischen Grundgerüst wollen wir hierarchische Strukturen nur dort, wo sie uns nützen. Das Arbeiten im Unternehmen wird stattdessen geprägt durch die (gemeinsamen) Aufgaben, durch das Übernehmen von Verantwortung von Einzelnen und durch die Anerkennung der Kompetenz dieser Verantwortlichen.

Führung übernehmen kann und soll dabei jeder bei AEB. Für ein Kundenproblem. Für ein Projekt. Für ein Fachthema. Für eine Idee. Für etwas, das unsere Kunden, AEB oder die Gesellschaft voranbringt – ob im Großen oder Kleinen. Führung bedeutet Verantwortung zu übernehmen, andere mit zu reißen, zu streiten für ein Thema. Nicht lockerlassen, bis die beste Lösung gefunden ist. Zu dieser Führung wird man nicht ernannt. Man spürt sie und übernimmt sie.

Führung bedeutet aber auch, nicht nur selbst Projekte, Themen und Aufgaben voranzutreiben, sondern auch Rahmenbedingungen für Wertschöpfung und Freiräume für Innovation zum Unternehmenszweck zu schaffen – und beides in guter Balance zu halten. Führung versetzt Menschen auch in die Lage, an den richtigen Stellen Wirkung zu erzeugen und dazu auch über ihre eigenen Grenzen hinauszuwachsen. Sie soll sich dazu an den AEB-Werten orientieren, ist aber prinzipiell situativ und daher im zeitlichen Wandel.



**„Führung versetzt
Menschen in die Lage, an
den richtigen Stellen
erstaunliche Wirkung zu
erzeugen und über die
eigenen Grenzen hinaus-
zuwachsen. Das wollen wir
gemeinsam leben,
indem jeder kräftig
mitführt.“**

AEB

www.aeb.com
