

Transportmanagement mit SAP

easyTrack®
Transportplanung und Disposition

Locate & Share®
Echtzeitinformationen für die Logistik

United to Perform

Logistik- und SAP-Kompetenz
aus einer Hand

Mit SAP auf dem Weg zur Transportlogistik 4.0

Innovative Konzepte und Lösungen für die Lieferkette

Maßgeschneidert und punktgenau – für Ihre individuellen Anforderungen und Bedürfnisse

Maximale Planungssicherheit, höchstmögliche Bestands- und Liefergenauigkeit, effizientere Abläufe, erhöhte Prozessgeschwindigkeit – dies sind nur einige der Anforderungen einer sich rasch verändernden Logistikwelt. Um wettbewerbsfähig zu bleiben, müssen Unternehmen mit geeigneten Strategien und Lösungen reagieren. Für alle Herausforderungen rund um die Optimierung von Logistikprozessen mit SAP bietet io-DigitalSolutions

exzellentes Logistik- und Transport-Know-how und langjährige Erfahrung.

Die leistungsstarken Add-On-Lösungen **easyTrack®** und **Locate & Share®** sorgen für optimale Logistikabläufe. Sie bieten eine flexible Planungsumgebung, die alle relevanten Funktionen aufweist für eine kostenoptimierte Transportplanung mit Echtzeit-Informationen (inklusive Visualisierung und interaktiver Planung in der Karte).

Punktgenau einsetzbare, mobile Anwendungen erlauben Planung, Eingreifen und Analyse in Realtime. Vollständig in den SAP Standard integriert, verbessern io-DigitalSolutions Anwendungen alle Prozessschritte entlang der Lieferkette und maximieren die Planungssicherheit ebenso wie den Datenfluss und die Kommunikation innerhalb der Wertschöpfungskette.

Intelligente Transportplanung und -disposition mit easyTrack®

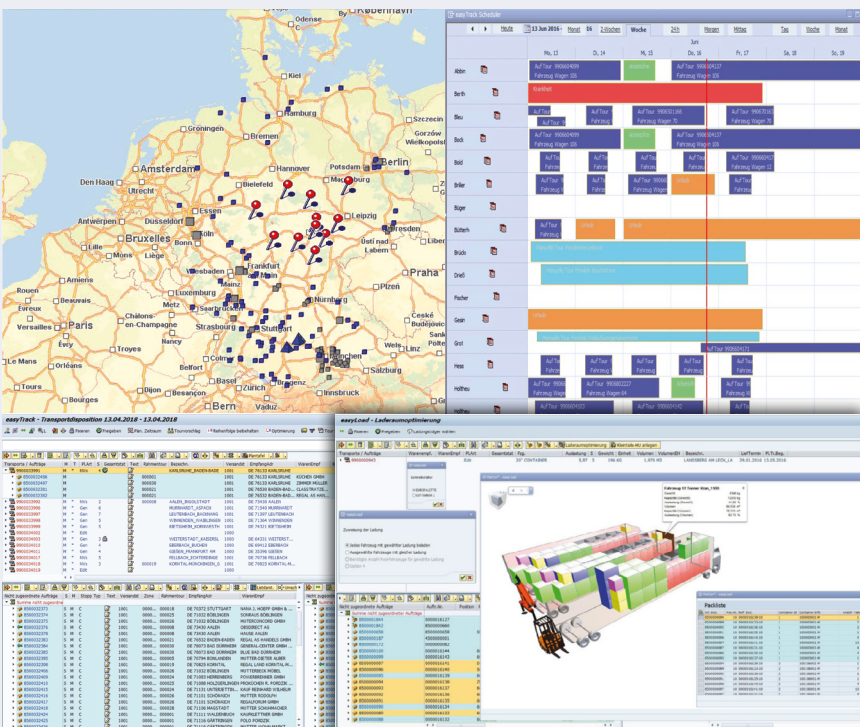
Nutzerfreundliche Optimierungsfunktionalitäten - voll integriert in SAP ERP und SAP S/4HANA



Die SAP-integrierte io-DigitalSolutions Lösung **easyTrack®** unterstützt nicht nur die bewährte Disposition auf Basis von Lieferungen in SAP, sondern ermöglicht auch die Transportplanung bereits für Kundenaufträge. **easyTrack®** bildet die verschiedensten Planungsszenarien ab. Die integrierte Berechnung von Transportkosten unterstützt schon während der Planung bei der Auswahl des wirtschaftlichsten Transportdienstleisters.

Die regelbasierte Verteilung der anfallenden Kosten bis auf die Ebene der Lieferung bzw. des Kundenauftrags schafft Transparenz und ermöglicht die verursachungsgerechte Kostenbetrachtung bis zur Ebene des Warenempfängers. Der Einsatz der Dienstleisterabrechnung via Gutschriftsverfahren spart Zeit bei der Rechnungskontrolle und ermöglicht eine zeitnahe Betrachtung des Ergebnisses.

Die transparente Visualisierung des Planungsvorrats in der interaktiven Karte bietet dem Disponenten den optimalen Überblick für einen effizienten Planungsablauf. Ob kombinierte Sammel- und Verteiltouren, Speditionstouren und Multidepotszenarien, das Cockpit ermöglicht eine anwenderfreundliche Planung.



Funktionsübersicht

- Kombination manueller/automatischer Tourenplanung/-optimierung
- Abbildung komplexer Planungsszenarien
- Flexible Planungsbasis (Auftrag/Lieferung/...)
- Planung kombinierter Sammel-/Verteiltouren
- Multi-Depot-Planungen & weitere Szenarien
- Interaktive Kartenansicht
- Definierbare Stoppbildung
- Effektive Nutzung von Geodaten
- Detailliertes Kartenmaterial
- Integrierte Laderaumoptimierung
- Fahrer- / Fahrzeugeinsatzplanung
- Ermittlung von Kilometern, Zeitbedarf, Kosten, Maut und CO₂ Emissionen
- Berücksichtigung von Lenk- und Ruhezeitregelungen
- Anbindung von Telematik-Lösungen

Mobile Optimierungsanwendungen für die Transportlogistik

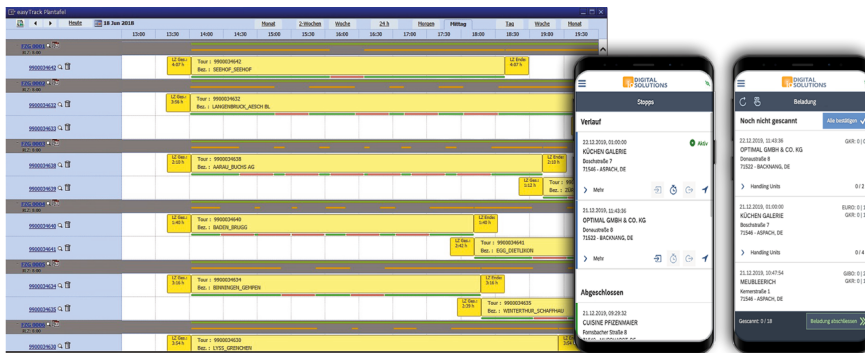
Eine umfangreiche Suite leistungsfähiger Apps, die einzeln oder in Kombination eingesetzt werden



Die mobilen Apps von **easyTrack®** werden überall dort eingesetzt, wo eine flexible Interaktion mit dem Fahrer, dem Kunden oder einem Spediteur gefragt ist. Sie dienen der Vernetzung von lokalen und mobilen Prozessen und ermöglichen in Echtzeit die Kommunikation der am Auslieferprozess beteiligten Personen.

Praxisbeispiel: Durch das **easyTrack®** Auftragsmanagement kommunizieren Disposition und Fahrer in Echtzeit. Alle relevanten Daten mit geografischem Bezug fließen direkt in die Abläufe ein (Lieferort, Belege, Unterschriften, Fotos, etc.) und stehen der Planung zur zeitnahen Reaktion bzw. zur Analyse

und Auswertung zur Verfügung. Der **easyTrack®** Liefernachweis dokumentiert die Lieferung der Waren per Unterschrift und ermöglicht die Erfassung von Rückwaren. Die Anwendung ist optimal geeignet, um wechselnde Dienstleister auch ohne vorhandene Telematik in die Datenerfassung mit einzubeziehen.



Funktionsübersicht

- Mobiles Auftragsmanagement
- Tour Monitoring
- Avisierung
- Standzeiterfassung
- Liefernachweis/-dokumentation
- Volle Integration in die SAP Cloud, SAP HANA und SAP ERP

Echtzeit-Informationen für die gesamte Logistik-Lieferkette

Datenaustausch durch Vernetzung mobiler und lokaler Anwendungen in SAP ERP und SAP S/4HANA

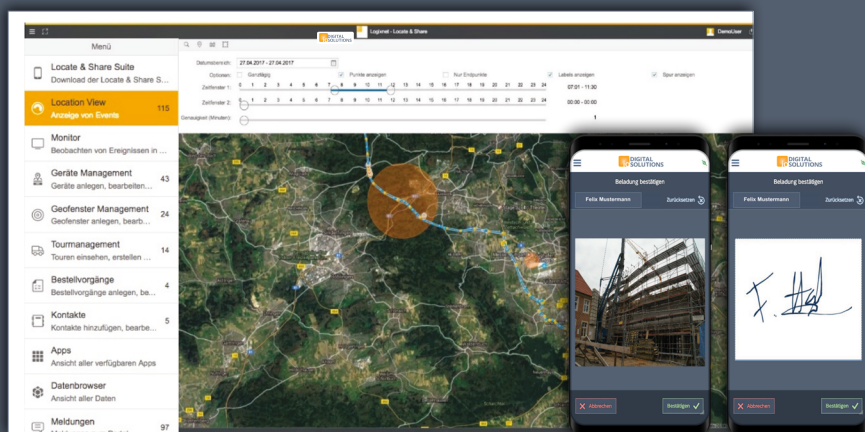


Locate & Share® ist eine offene Anwendungsplattform, in welcher die Position der Datenerfassung oder die Position des Objekts wichtig für den Prozess sind.

Unterschrift. Optimieren Sie Touren unter Berücksichtigung von Restriktionen, wie Anlieferzeitfenster, Lenk- und Ruhezeiten der Fahrer, Fahrzeiten, Gewicht und Volumen anhand von Maximalgrenzen. Dokumentieren Sie die Verweildauer beispielsweise von Fahrzeugen/Ressourcen in definierten Geofenstern.

Praxisbeispiele: Dokumentieren Sie Warenempfang oder -reklamation, Serviceleistungen, etc. auch mit Foto oder

Planen, tracken, optimieren und verwalten Sie Transporte, Aufträge, Besuche oder ähnliche Ereignisse. Visualisieren Sie die aktuelle Position der Fahrzeuge/Ressourcen auf digitalen Karten. Transferieren Sie Ihre Berechnungsergebnisse zurück in Ihr System und werten Sie sie dort aus.



Funktionsübersicht

- Modernste Cloud-Technologie
- Datenerfassung & -austausch in Echtzeit
- Datenerfassung auch offline möglich
- Als App oder Web-Anwendung

Unternehmen profitieren von Logistik- und SAP-Kompetenz aus einer Hand

io-DigitalSolutions ist ein führendes SAP-Beratungsunternehmen für die Optimierung und Digitalisierung der logistischen Supply Chain. Mit mehr als 20 Jahren SAP-Erfahrung bieten wir Anwendungsberatung, die Implementierung von SAP-Lösungen und begleiten Kunden bei ihrer digitalen Transformation. Das Serviceportfolio wird abgerundet durch IT-Projektmanagement, Manufacturing IT und umfassende Supportservices.

Auf einzigartige Weise kombinieren wir unsere SAP Erfahrung mit Innovationsgeist und mit der umfassenden Logistikkompetenz von io-consultants, einem der weltweit führenden Logistik-Generalplaner. Gemeinsam begleiten wir Kunden von der ersten strategischen Überlegung bis hin zur Realisierung und Betrieb komplexer Industrieprojekte in der logistischen Wertschöpfungskette.

io-DigitalSolutions ist ein Tochterunternehmen der
io-consultants GmbH & Co. KG | www.io-consultants.com

io-DigitalSolutions GmbH
STADTTOR
Speyerer Straße 14
69115 Heidelberg

Weitere Niederlassungen:

io-DigitalSolutions GmbH
Am Studio 1
12489 Berlin

io-DigitalSolutions GmbH
Freie-Vogel-Straße 391
44269 Dortmund

io-DigitalSolutions GmbH
Riedwiesenstraße 1
71229 Leonberg

io-DigitalSolutions LLC
3001 Emrick Blvd, Suite 202
Bethlehem, PA 18020 / USA

www.io-digitalsolutions.com

Unser kostenfreier Precheck-Standortbesuch

Wir besuchen Sie vor Ort, um Ihre Fragestellung genau zu verstehen. Dabei tauschen wir vorab einige wichtige Fakten und Kennzahlen aus und besichtigen gerne Ihre Logistik, machen uns direkt vor Ort ein Bild über den Status quo und Ihre Anforderungen an die Zukunft.

**Melden Sie sich einfach bei uns
- wir freuen uns auf Sie!**



SAP® Recognized Expertise
Supply Chain Management



**Jetzt Ihren ersten
Termin vereinbaren
und die Weichen für
eine erfolgreiche, nach-
haltige Digitalisierungs-
strategie stellen.**

Ihr persönlicher Ansprechpartner:

Martin Bitz

Mitglied der Geschäftsleitung

Tel. +49 (0) 6221 379-700

martin.bitz@io-digitalsolutions.com

