

SOLUTION PROVIDER
SÄMTLICHE BEREICHE DER INTEGRATION
EINER LOGISTIK-LÖSUNG

VON DER SIMULATION BIS

STORAGE AND RETRIEVAL:

ZUM ANLAGENBIS
SPIDER SYSTEM | SMART STORAGE SYSTEM

OSR 32 | OSR 15 | MRS CLASSIC | MVG-2700

FULLY-AUTOMATIC PICKING SYSTEMS

PERSONAL:
HIGH-DENSITY SYSTEMS

EBENSO KÖNNEN
HIGH-VOLUME SYSTEMS

AUFGABENFÄHIGKEITEN
SEMI-AUTOMATIC PICKING SYSTEMS

VERTEILZENTRIERT
ORDER STORAGE SYSTEM OSS

EIGENEN LÖSUNGSANFÄHIGKEITEN
MANUAL PICKING SYSTEM MPS

VON DER
COMPUTER-CONTROLLED ZONE PICKING

FÖRDERTECHNIKEN
GOODS-TO-MAN PRINCIPLE

WERDEN
CONVEYING:

STREAMLINE TRANSPORT SYSTEM

POWERLINE PALLET CONVEYOR SYSTEM

SORTING SYSTEMS:

PWT-1400

HIGH-SPEED SORTER WITH ROLLER SWITCH

MODULAR ROLLER ELEMENTS

BELT TRANSFER | MODULAR SORTER MSS

ZIP SORTER | PUSHER

VERTICAL SWITCH | SWIVEL PUSHER

WORLD OF SOLUTIONS

vivanco | kisoft voice | partnership xal
lot tracking | logistics software | knapp usa



no 0212007

SOLUTION PROVIDER
www.KNAPP.com

THE RIGHT PRESCRIPTION

SOLUTION PROVIDER

[PHARMA]

Sehr geehrte Damen
und Herren, wert Kunden,

KNAPP realisiert im laufenden Geschäftsjahr Kundenprojekte mit einem Gesamtwert von rund 200 Mio. Euro und ist in den letzten Jahren auf weltweit mehr als 1.300 MitarbeiterInnen angewachsen. Parallel dazu stieg auch die Anzahl der internationalen Niederlassungen und Tochterfirmen.

Um dieses Wachstum langfristig abzusichern, sind neue Strukturen erforderlich geworden. Die strategische Steuerung des Unternehmens wird zukünftig in der KNAPP-Holding in der Rechtsform einer Aktiengesellschaft zusammengefasst werden. Als langjährige Geschäftsführer des Stammhauses werden wir als Vorstände diese verantwortungsvolle Aufgabe gemeinsam übernehmen.

In der Folge werden Gerald Hofer, Franz Mathi sowie ab Sommer 2007 Erik Körner mit der Geschäftsleitung im Stammhaus Graz beauftragt. Darüber hinaus wird Franz Leitner als Nachfolger von Gerald Hofer gemeinsam mit Bernhard Rottenbücher die Geschäftsleitung der KNAPP Systemintegration GmbH in Leoben wahrnehmen.

Wir bedanken uns für das Vertrauen, das Sie uns in all den Jahren entgegen gebracht haben und stehen Ihnen selbstverständlich weiterhin gerne in unserer neuen Funktion zur Verfügung. Gleichzeitig freuen wir uns, Ihnen mit der neuen operativen Geschäftsführung zuverlässige, loyale und erfahrene Partner anbieten zu können.

Mit freundlichen Grüßen,

Dear Sir or Madam,
Dear valued Customer,

In the current business year, KNAPP has realised projects worth a total of around 200 million euros and has grown to a workforce of over 1,300 members worldwide. At the same time, our international offices and subsidiaries have also increased in number.

In order to secure this growth in the long term, new structures have become necessary. In future, the strategic guidance of the company shall pass to the KNAPP Holding in the form of a public limited company (PLC). Having managed the company headquarters for many years, we as managing directors, shall jointly take on the responsibility of this new challenge.

As a consequence, Gerald Hofer and Franz Mathi have been appointed the new General Managers of the Head Office in Graz; from summer 2007 they shall be joined by Erik Körner. In addition, Franz Leitner shall replace Gerald Hofer, and together with Bernhard Rottenbücher the two shall manage KNAPP System Integration GmbH in Leoben.

We would like to thank you for the trust which you have shown us through the years and shall, of course, remain at your disposal in our new positions. At the same time we are pleased to be handing over the company's operational management to a team of reliable, loyal and experienced partners.

With kind regards,



DI Eduard Wünsch, Managing Board



DI Eduard Wünsch
Managing Board



DI Karl Freudelsperger
Managing Board

Headquarters
KNAPP Logistik Automation GmbH
Günter-Knapp-Strasse 5-7
8075 Hart bei Graz | Austria
Tel.: +43 316 495 - 0
Fax: +43 316 491 - 395
sales@knapp.com
www.KNAPP.com

contents



preface	3
contents	4
news	6

projects

case study	8
product	10
software	13
events	14

knapp

international	16
local	17
infrastructure	17
internal	18
styria	19

PUBLISHED BY:
 Marketing KNAPP Graz | Austria
 Günter-Knapp-Strasse 5-7 | 8075 Hart bei Graz
 marketing@knapp.com
 www.KNAPP.com

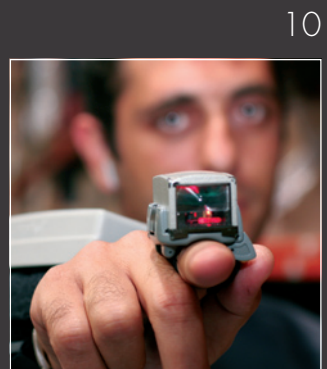
print run: 1.500 copies
 publication frequency: quarterly



CASE STUDY

KNAPP hat bei der VIVANCO Gruppe AG im Verteilzentrum Ahrensburg (Deutschland) WMS inkl. Pick-by-Voice erfolgreich in Betrieb genommen.

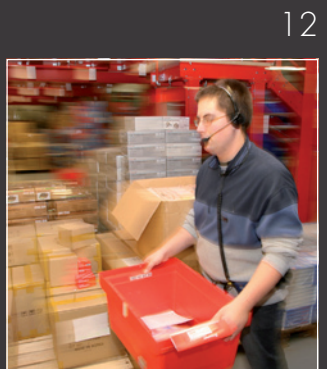
KNAPP successfully installs a WMS incl. Pick-by-Voice at the Ahrensburg (Germany) distribution centre of the VIVANCO Group.



PRODUCT

Im Pharmagroßhandel führt an der Chargenverfolgung kein Weg mehr vorbei. KNAPP ist sich dieser Verantwortung bewusst und unterstützt Pharma-Unternehmen mit Lösungen für die vollständige, EU-rechiskonforme Chargenrückverfolgbarkeit vom Wareneingang bis zum Kunden in der Apotheke.

In the pharmaceutical wholesale business, lot tracking is of paramount importance these days. KNAPP is fully aware of the responsibility this entails and supports pharmaceutical companies with solutions which aid the complete trackability of lots, in line with EU regulations, from goods-in through to the customer at the pharmacy.



PRODUCT

KiSoft VOICE unterstützt die Lagerprozesse perfekt und maßgeschneidert, um mehr Produktivität zu erlangen.

KiSoft VOICE is the perfect, made-to-measure software to support warehouse processes and increase productivity.



SOFTWARE

i-POINT ist ein innovatives Software-Paket, das eine professionelle grafische Benutzerschnittstelle für alle wesentlichen Aufgaben in einem Lager zur Verfügung stellt.

i-POINT is an innovative software package which provides a professional graphical user interface for all important warehouse tasks.



PARTNERSHIP

Modernste Lagerlogistik trifft auf Design und Architektur; eine konträre aber dennoch Synergien bringende Partnerschaft zwischen KNAPP und XAL.

Latest warehouse logistics meet design and architecture; a contrary yet synergistic partnership between KNAPP and XAL.



INFRASTRUCTURE

Architektonische Zukunftsaussichten – Startschuss für die Errichtung eines neuen Werksrestaurants gegeben.

Architectonic expansion – the construction of a new company restaurant gets the go-ahead.

SOLUTION PROVIDER | HEADQUARTERS | HART BEI GRAZ | AUSTRIA | MADRID | SPAIN | KENNESAW | USA | BUENOS AIRES | ARGENTINA | SMITHFIELD | AUSTRALIA | SINT NIKLAAS | BELGIUM | SÃO JOSÉ DOS PINHAIS | BRAZIL | SANTIAGO | CHILE | NANJING | CHINA | PANAMA CITY | PANAMA
 CHAMPS SUR MARNE | FRANCE | VELBERT | GERMANY | MAIDSTONE | UK | FERRARA | ITALY | MEXICO CITY | MEXICO | WARSZAWA | POLAND | MOSCOW | RUSSIA | VIENNA | AUSTRIA

SOLUTION PROVIDER

TENGELMANN – Viersen | Germany**INNOVATIVE WMS LÖSUNG
inkl. Pick-by-Voice bei Kaiser's
Tengelmann**

Die Kaiser's Tengelmann AG mit Hauptsitz in Viersen (Deutschland) ist als Lebensmittel Einzelhandelsunternehmen mit 750 Supermärkten in vier Regionen vertreten. Das Warehouse Management System (WMS) steuert alle Verteilzentren in Deutschland vom Wareneingang, über die Lagerplatzverwaltung, Staplersteuerung bis hin zur beleglosen Kommissionierung. Eine Pick-by-Voice Lösung wurde ebenfalls erfolgreich implementiert.

**INNOVATIVE WMS SOLUTION
including Pick-by-Voice at Kaiser's
Tengelmann**

Kaiser's Tengelmann AG, whose headquarters are located in Viersen (Germany), is a food retailing company with 750 supermarkets in four regions. The warehouse management system (WMS) controls all distribution centres in Germany, from goods-in to storage location management, and forklift control to paperless picking. A Pick-by-Voice solution has also been successfully implemented.

www.kaisers.de

KEHR HOLDERMANN – Dessau | Germany**ÜBERREICHUNG DES 1.000.000sten
AUSWERFERS**

Um die Belieferung von 350 Apotheken sowie die Lagerung von Arzneimitteln sicherzustellen, war es notwendig, das 3.300 m² große Zentrallager des Pharmagroßhändlers Kehr Holdermann GmbH & Co. KG in Dessau zu modernisieren. Am 24. April 2007 überreichte Peter Risz, Regional Sales Manager bei KNAPP, ein ganz besonderes „goldenes“ Präsent an Stefan Holdermann, Geschäftsführer Kehr Holdermann:

Den 1.000.000sten Auswerfer, der bei Kehr im KNAPP Schnelldrehautomat SDA-2000 eingebaut wurde.



From left: P. Risz and S. Holdermann.

**PRESENTATION OF THE 1,000,000th
EJECTOR**

In order to be able to supply 350 pharmacies and to provide safe storage for numerous medicines, the 3,300 m² central warehouse of the pharmaceutical wholesaler, Kehr Holdermann GmbH & Co. KG in Dessau needed to undergo modernisation. On 24th April 2007, Peter Risz, Regional Sales Manager at KNAPP, presented Stefan Holdermann, Kehr Holdermann's Managing Director, with a very special "golden" gift:

The 1,000,000th ejector to be installed in KNAPP's SDA-2000 (fast mover autopicker) at the Dessau site.

www.kehrholdermann.de

SETIN – Martot | France**PREMIERE: Zuschlag für OSR 32 mit
maximaler Länge**

SETIN, französische Großhandelsgesellschaft und Spezialist für Metall-, Holz- und Kunststoffkleinteile, Bau- und Möbelbeschläge, Türgriffe etc. hat sich entschlossen, ein OSR 32 (Order Storage & Retrieval System) mit der maximalen Baulänge von 50 m für die Modernisierung des Zentrallagers in Martot zu installieren. Mit 18 Ebenen und zwei OSR-Arbeitsplätzen können 25.000 Artikel optimal verwaltet und effizient kommissioniert werden.

**PREMIERE: Contract for OSR 32 with
maximum length**

SETIN, French wholesalers and specialists for small parts made of metal/wood/plastic, fittings for construction work and furniture, door handles etc. has decided to install an OSR 32 (order storage & retrieval system) with the maximum possible length of 50 m to modernise its central warehouse in Martot. Along with two OSR work stations, this innovative system shall be capable of efficiently managing and processing 25,000 articles.

www.setin.fr

HANDLEMAN – Bolton | United Kingdom**AMERIKANISCHER MEDIAPLAYER
vertraut auf bewährte Logistiklösungen**

Das amerikanische Musik- und Mediaunternehmen Handleman, mit einem jährlichen Umsatz von 1,3 Mrd. US Dollar, eröffnete unlängst das vollautomatische Distributionszentrum in Bolton (Großbritannien). Damit wird die landesweite Belieferung der Tesco Filialen mit CDs, DVDs und Videospielen sichergestellt. Tesco ist mit mehr als 1.200 Supermärkten die größte Handelskette in Großbritannien.

Das Neulager hat eine Größe von ca. 25.548 m² und verfügt über modernste Logistiklösungen, die von KNAPP als Generalunternehmer realisiert wurden: Fördertechnikstrecken, ein OSR 32 zur platzsparenden Zwischenpufferung von Aufträgen, ein Quergurtsorter mit 400 Destinationen, eine Überkopfhängeförderer-technik zur Leerbehälterzuführung, Packstationen, beleglose Kommissioniertechnik (Voice-Directed-Picking) sowie Handlingmaschinen, wie z.B. Kartonaufrichter, -verschleißer, und Belegbeigabestationen.

Der Auftragswert beläuft sich auf 11,3 Mio. Euro, die Inbetriebnahme erfolgte am 19. März 2007.

**AMERICAN MEDIA GIANT puts its
trust in time-tested logistics solutions**

The American music and media enterprise, Handleman, with an annual turnover of 1.3 billion US dollars, recently opened a fully automated distribution centre in Bolton (UK). This step is to guarantee the supply of CDs, DVDs and video games to the country's Tesco supermarkets. With more than 1,200 stores, Tesco is the largest retail chain in Great Britain.

The new building is 25,548 m² in size and is equipped with state-of-the-art logistics solutions, realised by KNAPP as the general contractor. Conveyors, an OSR 32 system for the space-efficient buffering of orders, and a cross-belt sorter with 400 destinations are all part of the system as well as overhead container-infeed conveyors, pack stations, paperless picking technology (voice-directed-picking) and handling machines such as carton erectors/carton closers and document insert stations.

The order is worth approximately 11.3 million euros. System startup took place on 19th March 2007.

www.handleman.com
www.tesco.com

EUROSERV – Madrid, Murcia | Spain**AUS LANGJÄHRIGER ZUSAMMEN-
ARBEIT WIRD FREUNDSCHAFT**

Euroserv, führender spanischer Pharmagroßhändler (Alicante), ist seit 20 Jahren Kunde bei der Firma KNAPP. Um die rasche und zuverlässige Auslieferung seiner breiten Produktpalette sicherzustellen, vertraut er seit jeher auf bewährte und modernste Logistiklösungen. Nach erfolgreicher Realisierung der Zentrallager in Alicante und Valencia erhielt KNAPP nun einen weiteren Auftragszuschlag für die Ausstattung der Neulager in Madrid und Murcia. Als kleines Dankeschön für die langjährige Zusammenarbeit und Freundschaft überreichten Karl Freudelsperger und Eduard Wünschler (Vorstände der KNAPP Holding) José Pina (General Manager Euroserv Spanien) einen echten Steirerhut.



From left: J. Pina, R. Solnier (KNAPP Austria), C. Martin (KNAPP Iberica), K. Freudelsperger and E. Wünschler.

**FROM LONG-STANDING
COOPERATION TO FRIENDSHIP**

Euroserv, a leading Spanish pharmaceuticals wholesaler (Alicante) has been a KNAPP customer for the last 20 years. In order to guarantee fast and reliable delivery of the company's extensive range of products, Euroserv has long put its trust in modern, time-tested logistics solutions. Following the success of the central warehouses in Alicante and Valencia, KNAPP recently received a further order to fit out the new buildings in Madrid and Murcia. As a small token of thanks for their cooperation and friendship, Eduard Wünschler and Karl Freudelsperger (Managing Board) presented José Pina (General Manager Euroserv Spain) with a genuine Styrian hat.

www.euroserv.es



Best In Class Logistik bei VIVANCO

mit LOGIM WMS von KNAPP inkl. Pick-by-Voice

VIVANCO zählt zu den führenden Anbietern von technisch anspruchsvollem Zubehör in den Wachstumsbranchen Informationstechnologie, Telekommunikation und Unterhaltungselektronik.

Die starke Marke VIVANCO sowie die Sortiments-Marken Teccus, Babyfon und andere werden in ganz Europa vertrieben. Diese Leistungskombination macht VIVANCO zum idealen Komplettlieferranten für den Handel. VIVANCO ist auch Kooperationspartner führender Markenartikelhersteller wie Microsoft und Apple, im Rahmen derer Lizenzprodukte im europäischen Einzelhandel vertrieben werden.

VIVANCO betreibt am Standort Ahrensburg (bei Hamburg, Deutschland) ein Logistikzentrum, über das die Warenverteilung in das In- und Ausland entsprechend der Kundenanforderungen erfolgt; sowohl im Umschlag mit Cross-Docking, über Ganzpaletten und Kartonkommissionierung für Großkunden bis hin zur Feinkommissionierung (Einzelversand/e-Commerce).

„Das LOGIM WMS für die Logistik ist die optimale Ergänzung zu SAP als ERP System“, so Dr. Christiansen, General Manager IT der VIVANCO Gruppe AG, der selbst für die erfolgreiche Anbindung an SAP über die WMS und SAP Standard-schnittstellen verantwortlich war.

Anforderungen an das neue System waren u.a. die Abbildung und Integration neuer logistischer Prozessabläufe, die sich aus dem Wandel in den Kundenstrukturen und

beim Sortiment ergeben. Darüber hinaus musste auch den Veränderungen auf dem Beschaffungsmarkt und der Internationalisierung der Vertriebskanäle bei VIVANCO Rechnung getragen werden.

Eine weitere Zielsetzung lag darin, die inneren Prozessabläufe neu auszurichten und Rationalisierungseffekte durch den Einsatz moderner und leistungsfähiger Technologien zu realisieren. Die Integration von Retouren und anderer Sonderabläufe, sowie die flexible Abwicklung logistischer Sonderabläufe war ebenfalls wichtig.

VIVANCO profitiert von innovativen LOGIM WMS Features

- » Pick-and-Pack, d.h. Entfall der Warenausgangskontrolle durch optimierte Ladungsträgerberechnung und hoher Kommissionierqualität, sowie Minimierung der Anzahl der Versandeinheiten
- » Leistungssteigerung durch Order-Split in optimale Bündel (Verpackungsinhalte)
- » Hohe Pickleistung durch wegoptimiertes Multiorder-Picking mit Pick-by-Voice und Funk-Terminal in der Feinkommissionierung
- » Belegloses Multiorder-Picking mittels elektronischer Pickliste im Bereich der Ganzkartonkommissionierung
- » Schnellumschlagszone für Aktionsware
- » Cross Docking von Großmengen für Export und Tochterunternehmen

Um den 24h-Lieferservice garantieren zu können, müssen Kommissionierung, Verpackung und Anbringung des Versandetikettes bis spätestens 17:00 Uhr abgeschlossen sein. D.h. alle Bestellungen, die im Laufe eines Tages eintreffen, werden spätestens um 17:00 Uhr an den Paketdienstleister übergeben und am nächsten Tag zugestellt.

„Mit LOGIM WMS inkl. Pick-by-Voice konnten wir unsere Produktivität um 30 % verbessern und so unseren 24h-Lieferservice effizient sicherstellen“, so Nowak, Leiter Logistik der VIVANCO Gruppe AG, der für die operative Einführung des Systems zuständig war.

Die Optimierung des Warehouse Management System (WMS) macht sich vor allem in der Umschichtung von Materialflüssen, unter Beachtung der Prozesskosten pro Stück in der Kommissionierplanung, positiv bemerkbar: Intelligente Aufteilung auf Feinkommissionierung, Ganzkartonkommissionierung, Ganzpaletten und Schnellumschlagsfläche für Aktionen.

Die optimierte Auffüllung des Feinkommissionierbereichs über Nacht ist für einen reibungslosen Warenfluss ebenfalls entscheidend. Dabei wird das benötigte Volumen unter Berücksichtigung des Kundenbedarfs vorausberechnet.

Wenn Sie also demnächst in EUROPA Konsumelektronik von VIVANCO kaufen, dann freuen Sie sich, dass auch hier die KNAPP Technologie ihren Beitrag leistet.



Goods in Reserve stock Full case picking Pick-by-Voice and single item picking

Best-in-class logistics at VIVANCO

with LOGIM WMS by KNAPP incl. Pick-by-Voice

VIVANCO is one of the leading suppliers of sophisticated accessories in the growth areas of information technology, telecommunications and entertainment electronics.

The strong VIVANCO brand is sold all over Europe along with other brands such as Teccus, Babyfon etc. This combination of products makes VIVANCO an ideal allround supplier to retailers. VIVANCO also cooperates with other leading brand manufacturers such as Microsoft and Apple, selling their licensed products in Europe.

In Ahrensburg (near Hamburg, Germany), VIVANCO operates a logistics hub from where goods are distributed both within Germany and abroad; handling includes cross-docking, full-case and full-pallet picking for larger customers, and single-item picking (mail order/e-commerce).

“For the logistics, the LOGIM WMS perfectly complements SAP as an ERP system”, explains Dr. Christiansen, General Manager IT of the VIVANCO Group, who was himself responsible for the successful connection to SAP via the WMS and SAP standard interfaces.

The new system was required to depict new logistics processes and allow their integration, as necessitated by the changes in customer structures and in product lines. Furthermore, fluctuating purchasing habits and the internationalisation of sales channels had to be taken into consideration.

Internal processes also needed to be restructured and rationalisation achieved by installing modern, high-performance equipment. The integration of a returns process and other specific logistics processes were further important points as well as their flexibility in terms of handling.

VIVANCO benefits in many ways from the innovative LOGIM WMS

- » Pick-and-pack, i.e. optimised load-carrier calculations and high picking quality without the need for goods-out checks; reduction in dispatch unit quantity
- » Order splitting into optimum-sized bundle packs (pack units) for improved efficiency
- » Route-optimised multi-order picking via Pick-by-Voice and single-item picking via radio terminals
- » Paperless multi-order picking based on electronic pick lists for full-case picking
- » Fast stock turn zone for special offer goods
- » Cross docking of large quantities for export and subsidiaries

In order to be able to guarantee a 24-hour delivery service, goods must be picked, packed and labelled by 5pm at the latest, i.e. all orders received during the course of the day are picked up by the parcel carrier at no later than 5pm and delivered the next day.

“With LOGIM WMS incl. Pick-by-Voice we have been able to increase our productivity by 30 % and guarantee the efficiency of our 24-hour delivery service”, comments Mr. Nowak, Logistics Manager of the VIVANCO Group who was responsible for the installation of the system.

The positive effects of optimising the warehouse management system (WMS) can be clearly seen in the reorganisation of material flow in particular while taking into account processing costs per item (order detailing) with intelligent splitting into single items, full cases, full pallets and discounted products.

Replenishment of the single pick area during the night is also decisive for smooth material flow processes, volumes being calculated based on anticipated customer requirements.

So should you find yourself buying VIVANCO electronics in Europe in the near future, be sure to remember that KNAPP technology is behind it all!

Lückenreine Chargenverfolgung bei automatischen Kommissioniersystemen

Aufgrund kommender gesetzlicher Vorgaben führt im Pharmagroßhandel an der Rückverfolgbarkeit von Produktionschargen kein Weg mehr vorbei. KNAPP ist sich dieser Verantwortung bewusst und unterstützt Pharma-Unternehmen mit Lösungen für die vollständige, EU-rechtskonforme Chargenrückverfolgbarkeit vom Wareneingang bis zum Kunden in der Apotheke.

Voraussetzung dafür ist die Segmentierung des Warenflusses in chargenreine Lagerobjekte durch Erfassung der Chargeninformationen im Wareneingang. Damit kann – durch Bestandsführung auf Lagerobjektebene, gezielte Kanalnachfüllung in automatischen Kommissionierbereichen und lagerobjektgenaue Kommissionierung in manuellen Zonen – der Standort jeder Lieferung auch im Lager exakt verfolgt werden.



Chargenverfolgung am Kommissionierautomaten mit RF-Terminals
Vorteil dieses Systems ist die gezielt steuerbare Nachfüllung der einzelnen Kanäle am Kommissionierautomaten und der daraus resultierenden effizienteren Personalplanung. Durch Angabe der Füllhöhe bei der Nachfüllung wird bei den Auswürfen durch Mitzählen und Subtrahieren vom Füllstand der nächste Nachfüllvorgang angetriggert. Das mit mobilen RF-Terminals ausgestattete Nachfüllpersonal wird zu den Kanälen geführt, die einen zu geringen Bestand aufweisen. So können in Schwachlastzeiten Kanäle komplett befüllt, während bei Kommissionierspitzen leer werdende Kanäle rasch und effizient aufgefüllt werden.

Auf den mobilen RF-Terminals werden die nachzufüllende Menge und der Lagerort für den Nachschub angezeigt. So werden die Bestände in den Kanälen systemtechnisch verwaltet und die Nachschubversorgung ist optimal gewährleistet. Durch die Bestandverwaltung in den Nachschubbehältern ist es möglich, Chargen durchgängig bis zu den einzelnen Kundenaufträgen zu verfolgen. Dieses System kann mit geringstem technischem Aufwand für bestehende Kommissionierautomaten nachgerüstet werden.

Schnellere Nachfülleistung

Die Nachfülleistung kann durch Messhilfen oder automatische Füllstandsmessung beschleunigt werden. Bei der automatischen Füllstandsmessung entfällt der Zählvorgang beim Chargenwechsel. Ein Laser-Range-Scanner, der über Kopf am Übervorratsregal verfährt, liefert ein übersichtliches 3D Bild über den Füllgrad der Kanäle. Somit ist weder Zählen noch Vermessen erforderlich. So können auch Sonderausführungen, wie z.B. Kanalsperren oder Doppelstock Kommissionierautomaten, einwandfrei automatisch erfasst werden.

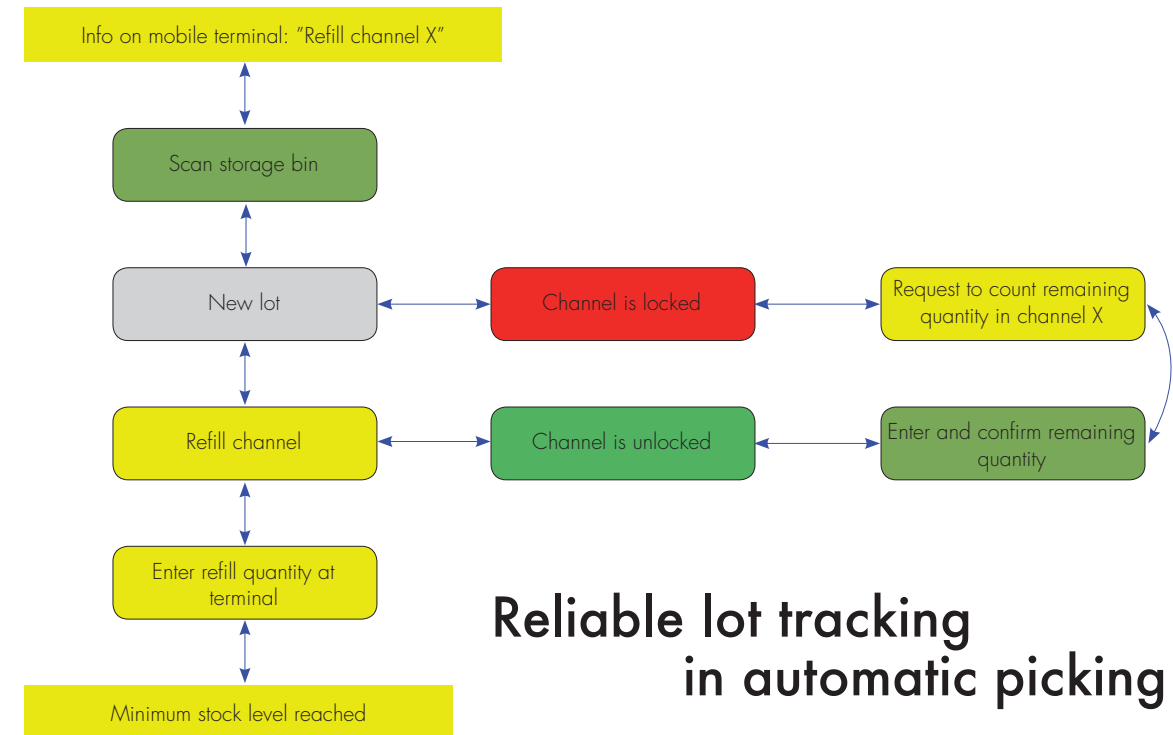


WT-4000 – RF- Kommissionieren

Alternativ dazu kann der Chargenwechsel mit Hilfe eines Plättchens zur Chargentrennung mit einem im Auswerfer integrierten Sensors erkannt werden. Bei der Kommissionierung wird das Trennplättchen zusammen mit dem Produkt auf das Zentralband geworfen. Die ausgeworfenen Produkte für einen Auftrag werden an der Übergabestelle gemeinsam mit dem Trennplättchen in einen Behälter oder Karton geleert. Das System erfasst wieviele Produkte der alten bzw. neuen Charge kommissioniert wurden. So ist bei der Lieferung genau erkennbar, wie viele Produkte von einer Charge in einem Auftrag vorhanden sind.

Zukunftstechnologie RFID?

Die Produkterkennung für Chargen- und Einzelstückverfolgung ist auch mittels RFID-Technologie möglich. Die Technik der RFID-Tags befindet sich jedoch erst am Anfang einer spannenden Entwicklung, sodass sich deren Einsatz in der Praxis kosten- und leistungsmäßig noch nicht bewährt hat. Sobald diese Technologie hinsichtlich Verfügbarkeit und Lesbarkeit ausgereift ist, wird auch hier eine KNAPP Lösung zur Verfügung stehen.



Reliable lot tracking in automatic picking areas

In the pharmaceutical wholesale business, lot tracking is of paramount importance these days. KNAPP is fully aware of the responsibility this entails and supports pharmaceutical companies with solutions, which aid the complete trackability of lots, in line with EU regulations, from goods-in through to the customer at the pharmacy.

When lot information is registered automatically at goods-in, the material flow can be channeled to single-lot storage objects. In this way, and together with stock management at storage object level, systematic channel replenishment in automatic picking areas and picking from specific storage objects in manual areas, deliveries can be reliably traced to any point in the warehouse.



The product channel is scanned by laser and the fill level assessed.

Autopicker lot tracking using RF terminals
The advantage of this system is the controllable replenishment of the individual channels of the autopicker, resulting in an efficient planning of operator replenishment activities. Entering the fill level during replenishment triggers the next replenishment process by enabling the ejectors to count and subtract the ejected quantity from the fill level. Equipped with RF terminals, replenishment staff are guided to the channels with little remaining stock. Channels can then be completely filled during slack periods while at peak times channels becoming empty can be refilled quickly and efficiently.

Displayed on the RF terminal are both the quantity and the storage location to be replenished. The stock in the channels is managed electronically, supporting an optimum replenishment process. Stock management also makes it possible to track lots all the way through to the separate customer orders. Existing autopickers can be fitted with this system with minimum technical effort.

Faster replenishment

Replenishment activity can be speeded up by means of height gauges or automatic fill level indication. Automatic fill level indication does away with counting,

making the replenishment process faster. A laser range scanner which runs along the overstock rack at an overhead position provides a 3D overview image of the fill level of the channels meaning there is no more counting or measuring involved. The device can also detect features such as double-level autopickers and channels fitted with load-relief handles automatically.

With the help of a marker, lot changes can be detected by a sensor integrated into the ejector. The marker is ejected onto the central belt together with the product. At the transfer station the ejected products for an order are dropped into a container or carton along with the marker. The system registers which products were picked from the old lot and which from the new, which indicates upon delivery how many products from one lot are in an order.

RFID – technology of the future?

Product identification for lot tracking and single-item tracking is also possible with RFID technology. RFID tagging is still in its early stages of development, however, meaning that up to now its practical use has not proven cost and performance-efficient. As soon as this technology has matured in terms of readability and reliability, KNAPP will be engineering a cutting-edge solution.

KISOFT VOICE



Sprachgesteuerte, beleglose Systeme haben sich in den vergangenen Jahren in vielfältigen Anwendungsbereichen als bestmögliche Lösung etabliert. KiSoft VOICE unterstützt die Lagerprozesse perfekt und maßgeschneidert, um mehr Produktivität zu erlangen. Dabei macht die von KNAPP entwickelte Voice-Software jeden Prozess konfigurierbar, egal ob im Wareneingang, der Qualitätskontrolle, dem Warennachschub, der Retourenabwicklung oder in der Kommissionierung.

Auch nach dem Prinzip „Mann zur Ware“, dem einfachen Stationsprinzip oder einer Pick-to-belt Lösung – KiSoft VOICE optimiert die Abläufe im Lager und steigert damit die Effizienz.

Einsetzbar ist es in vielen Branchen, vom Pharma- über Textil- bis hin zum Lebensmittel- und Getränkebereich. Auch unter extremen Situationen wie im Tiefkühlager oder bei lauter Umgebung funktioniert

Referenzen sprechen für sich. Auf Anfrage zeigen wir Ihnen gerne unsere Kundenprojekte
voice@knapp.com
KiSoft VOICE. Mobil. Flexibel. Intelligent.

KiSoft VOICE einwandfrei.

Als Systemanbieter ist KNAPP in der Lage, die Voice-Applikationen in jedes ERP-, WMS- oder Materialfluss-System (Kartonisierung, Auftragszusammenstellung, Wegoptimierung) zu integrieren.

Überprüfen Sie die Einsatzmöglichkeiten von KiSoft VOICE direkt mit einer Teststellung. Das Ergebnis wird Sie überzeugen.

Weitere Vorteile von KiSoft VOICE:

- » Verbesserte Kommissionierleistung und -genauigkeit
- » Entfall von Hochgeschwindigkeitsdruckern und teurem Papier
- » Flexibles Personal- und dynamisches Zonenmanagement
- » Paralleler Einsatz von verschiedenen Sprachen
- » Konfigurierbare User-Level
- » Zielgenaue Inventuren und Chargennummern Erfassung
- » Besonders kurze Einschulungszeiten
- » Schneller ROI [< 12 Monate]

In recent years, voice-directed, paperless systems have established themselves as the ideal solution in numerous areas. KiSoft VOICE is the perfect, made-to-measure software to support warehouse processes and increase productivity. With KNAPP's "voice software", all warehouse processes are configurable, whether goods-in, quality control, replenishment, returns handling or picking.

Even with the simple "man-to-goods" station principle, or a pick-to-belt solution – KiSoft VOICE optimises operation and thereby improves efficiency.

Many sectors benefit from the software, from pharma to textiles to food and drink. Extreme conditions such as deep-freeze areas or a noisy environment are also no problem for KiSoft VOICE – it can be used anywhere.

As a system provider, KNAPP is able to integrate the voice applications into any ERP, WMS or material flow system (volume calculation, order fulfillment, route optimisation).

Put the versatility of KiSoft VOICE to the test by arranging a trial period of use. We are sure that you will be more than pleased with the results.

Further advantages of KiSoft VOICE:

- » Improved picking performance and picking accuracy
- » High-speed printers and expensive paper no longer necessary
- » Flexible staff management and dynamic zone management
- » Parallel use of various languages
- » Configurable user levels
- » Precise inventory and lot ID identification
- » Minimal training required
- » Fast ROI [< 12 months]

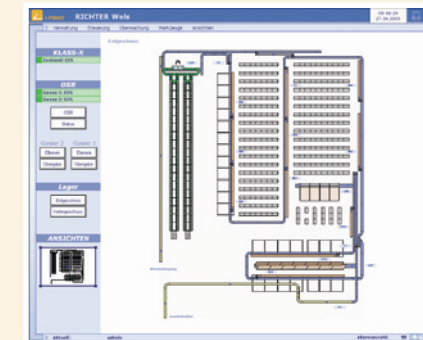
References speak for themselves. We shall be glad to show you our customer projects on request
voice@knapp.com
KiSoft VOICE. Mobile. Flexible. Intelligent.



Effiziente Lagerüberwachung und Wartung i-POINT macht's möglich

KNAPP i-POINT ist ein innovatives Software Paket, das eine professionelle grafische Benutzerschnittstelle für alle wesentlichen Aufgaben in einem Lager zur Verfügung stellt. Dazu zählen neben der Visualisierung der Daten und Lagerzustände auch Überwachungs- und Steuerungsfunktionen sowie die Möglichkeit zur Konfiguration von Lagerkomponenten. Sämtliche Anwendungen, inklusive der „Fernbedienung“ über Internet, zeichnen i-POINT als SCADA System (Supervisory Control And Data Acquisition) aus.

Überwachung



In i-POINT ist ein umfassendes Alarmmanagement integriert, das die Protokollierung, Meldung, Archivierung und Anzeige aller Störfälle sicherstellt. Ihnen zugehörige Informationen sind jederzeit abrufbar. Mit Hilfe eines Nachrichtensystems ist es auch möglich, Alarme gezielt über E-Mail, SMS oder Pager zu verschicken und MitarbeiterInnen aktiv über Vorgänge im Lager zu informieren.

Visualisierung

Mittels i-POINT kann das gesamte Lager sowohl auf Steuer- als auch auf Signalebene umfassend dargestellt werden.

Steuerung & Konfiguration

i-POINT erlaubt es, bei Bedarf die Lagersteuerung KLASS-X hoch bzw. nieder zu fahren. Auch die Elektronik- und Mechanikkomponenten können im gesamten Lager bereichsweise ein- und ausgeschaltet werden. Verschiedene Maschinen und Subsysteme, z.B. Altkartonstrecke oder die Stationen im Lager, können mittels i-POINT auch konfiguriert werden.



Efficient warehouse surveillance and maintenance i-POINT makes it possible

KNAPP's i-POINT is an innovative software package which provides a professional graphical user interface for all important warehouse tasks. As well as being able to visualise data and statuses within the warehouse, monitoring and control functions are also available along with the possibility to configure warehouse components. All of these applications, not forgetting the remote control function via internet, distinguish i-POINT as a SCADA (Supervisory Control And Data Acquisition) system.

Monitoring

A comprehensive alarm management function is integrated into i-POINT which ensures that all incidents are reported, recorded, displayed and archived. Alarm management information can be accessed at any time. With the help of a messaging system it is also possible to send alarms via e-mail, SMS or pager to specific recipients, actively informing them about incidents in the warehouse.

Visualisation

i-POINT enables the entire warehouse to be displayed in detail, at both control and signal level.

Control & configuration

The warehouse control system, KLASS-X, can be booted or shut down via i-POINT if necessary. Electronic and mechanical components of the entire warehouse can also be switched on or off zonewise. Similarly, users can configure various machines and subsystems, e.g. trash conveyor or warehouse stations via i-POINT.

TRADE FAIRS

July 2007

04.07. - 06.07.
EXPOLOGISTICA
Mexico City, Mexico

August 2007

11.08. - 15.08.
NACDS PHARMACY &
TECHNOLOGY
Boston, USA

13.08. - 15.08.
XIII FÓRUM INTERNACIONAL DE
LOGÍSTICA & EXPO- LOGÍSTICA
Rio de Janeiro, Brazil

15.08. - 17.08.
SALA LOGISTICA
Bogotá, Colombia

September 2007

05.09. - 08.09.
LOGISTICS & SUPPLY CHAIN
FORUM
UK

19.09. - 20.09.
LOGISTICS LINK NORTH
Harrogate, UK

October 2007

01.10. - 05.10.
SKLAD TRANSPORT LOGISTIKA
Moscow, Russia

01.10. - 05.10.
TRANSPORT A LOGISTIKA
Brno, Czech Republic

10.10. - 13.10.
CEMAT ASIA
Shanghai, China

17.10. - 19.10.
24. DEUTSCHER LOGISTIK-
KONGRESS
Berlin, Germany

SPIDER premiere in Bologna

Von 9. bis 12. Mai 2007 stellte KNAPP auf der Messe MOVINT sein neues modulares Lagerbediensystem vor: Das SPIDER-SYSTEM kann – von 3 m bis zu 24 m hoch, mit so vielen Gassen wie nötig – je nach Anforderungen als Ware-zum-Mann System, zum Nachfüllen von Durchlaufregalen in manuellen oder voll-automatischen Kommissionierbereichen oder als Pufferlager eingesetzt werden.



From 9th to 12th May 2007 KNAPP presented its new modular stacker crane system at the MOVINT exhibition in Bologna:

With a height of between 3 m - 24 m and any desired number of aisles, the SPIDER-SYSTEM can be used as a goods-to-man system, for the replenishment of flow racks in manual or fully-automatic picking areas, or as a temporary storage location.



Global Meeting 2007

Ende April trafen sich die Leiter und VertriebsmitarbeiterInnen der weltweiten KNAPP Niederlassungen und Auslandsvertretungen zum jährlichen Strategie- und Vertriebsmeeting am Firmensitz in Hart bei Graz, Österreich.

Vorrangiges Ziel war es, gemeinsam mit der neuen Geschäftsleitung Strategien und Ziele zu erarbeiten sowie Meinungen und Erfahrungen im globalen Team auszutauschen. So konnten Synergien zwischen den verschiedenen Regionen ausgebaut und die gegenseitige Unterstützung bzw. Kommunikation gefördert werden. Bestehende und zukünftige Kunden sollen mit KNAPP langfristig einen noch innovativeren und zuverlässigeren Partner haben.

At the end of April the Annual Strategy and Sales Meeting saw the gathering of managers and sales staff from all of KNAPP's international offices in Hart bei Graz, Austria, the company's headquarters.

Together with the new team of managing directors, the main aim of the meeting was to work out new strategies and objectives and to exchange opinions and experience. This helped to build synergies between the regions and to promote communication and mutual support. KNAPP hopes in this way to be an even more reliable and innovative partner for both new and existing customers long into the future.



From left: Andreas and Claudia Hierzer (XAL), E. Wünsch, K. Freudelsperger and M. Engel (XAL).

SPIDER Pressekonferenz

Anlässlich der erfolgreichen Inbetriebnahme der Produktinnovation Spider bei Xenon Architectural Lighting in Graz (Österreich) fand am 8. März 2007 eine Pressekonferenz unter dem Motto „High-Tech Lager als High-LIGHT bei XAL“ statt.

Innovative Lagerlogistik trifft auf Design und Architektur – derart konträr und trotzdem synergienbringend gestaltete sich die geschäftliche Partnerschaft zwischen den steirischen Unternehmen XAL – Xenon Architectural Lighting und der KNAPP Gruppe mit dem Hauptstandort in Hart bei Graz. Im Zuge einer Betriebsflächenverdoppelung bei XAL in Graz

wurde das Lager topmodernisiert. KNAPP, zu rd. 99 % überwiegend im Exportgeschäft tätig, überzeugte mit einer Weltneuheit im Lagerlogistikbereich. Spider, ein revolutionäres Lagerautomationssystem, modular im Aufbau und sensationell bezüglich Leistung und Genauigkeit kam bei XAL erstmals zum Einsatz.

„Wir haben uns für KNAPP entschieden, weil mit dem neuen Spider unsere hohen Anforderungen an die Leistungsfähigkeit, die Flexibilität und somit die Rentabilität eines Lagersystems am besten erfüllt werden können“, erzählt XAL Geschäftsführer Mag. Michael Engel.

SPIDER press conference

Following the successful startup of the innovative Spider system at Xenon Architectural Lighting in Graz (Austria), a press conference under the motto “High-tech warehouse high-LIGHT at XAL” took place on 8th March 2007.

Innovative warehouse logistics meet design and architecture – contrary and yet synergistic was the business partnership between XAL (Xenon Architectural Lighting) and the KNAPP Group, with its headquarters in Hart bei Graz. During the course of expansion in which the XAL plant in Graz doubled in size, modernisation work was also undertaken. KNAPP, whose exports account for approx.

99 % of its business, offered the most convincing solution in the shape of the Spider, a revolutionary warehouse automation system. Modular in construction and an absolute sensation when it comes to performance and accuracy, the system saw its very first installation at XAL.

“We opted for KNAPP as the new Spider system perfectly fulfils our requirements in terms of performance and flexibility and thus also the profitability of a storage system”, explained Michael Engel, XAL's Managing Director.



KNAPP USA



Raul Flores



Doug Isaac

Contact information:

KNAPP USA
 Phone: 001-678-388-2880
 Fax: 001-678-388-2893
 sales.us@knapp.com

KNAPP USA Expands its North American Operations

KNAPP Logistics & Automation, Inc. is focused on providing market-based services and support for clients and prospects throughout the multi-billion dollar North American material handling equipment market. Customers on the western coast of the US and in Canada will be better served by the recent opening of two new offices, one in Anaheim, CA and the other in Toronto, Canada. The new offices will allow KNAPP to maintain business growth trends seen in recent years, better recognize regional market characteristics and meet customer needs.

The western division office will cover the states of Arizona, Idaho, Utah, Nevada, California, Oregon, Alaska, Washington and Hawaii as well as the province of British Columbia in Canada. Raul Flores, vice president western region, will head the company's regional efforts from the division office in southern California.

Approximately 25 % of the annual North American equipment spending is concentrated in this nine state region. The region has a highly diversified business economy including high technology, wholesale/retail, grocery and pharmaceuticals. Many of the fastest growing market segments

worldwide are located in this area – pharmaceutical, internet order fulfillment, media, grocery, retail, high technology and sporting goods/clothing. In addition, a very large number of distribution centers are located in this region, offering the potential for product, software and long-term maintenance and support business. The office is staffed with sales, engineering and project management personnel.

To take advantage of the strong Canadian economy and to more closely align KNAPP's sales efforts and market coverage to customer requirements, the company recently added Doug Isaac in the capacity of national sales manager. Located in the greater Toronto area, this office will coordinate sales activities in a variety of markets such as pharmaceutical, electrical parts, high technology and grocery industries as well as third party logistics (3PL) providers. Many Canadian companies have planned expansions within their regional markets or are considering entering the US market. The companies are seeking productivity enhancements, overhead cost reductions and other similar operating improvements delivered by KNAPP products and services.

Mission and Vision of the KNAPP Customer Service

KNAPP was founded on the principle of supplying logistics systems with the aim to increase output and efficiency of modern warehouses and distribution centres.

With the erection of almost 1,000 logistic systems around the world, it soon became apparent that the same amount of effort which had been put into the development and construction of the systems also had to be invested to provide the necessary service and back-up of the machines to support our customers. With every new warehouse system sold, KNAPP also guarantees the care of the system for its entire service life.

KNAPP wants to understand the business of its customers. By listening to the

customers' needs and understanding the customers' business environment, KNAPP would like to become a business partner of choice, delivering fast, reliable and competent solutions when it comes to repairs, maintenance, modifications and upgrades or any other requirement of operating systems.

In addition, KNAPP wants to become an employer of choice, giving its staff the confidence, training and support they need to fulfil the high standards required to add value to our clients' business. Covering all disciplines, including Hotline, Spare Part Supply, Maintenance, Repairs and everything else a successful Customer Service needs, KNAPP would like to become a benchmark in after-sales service.



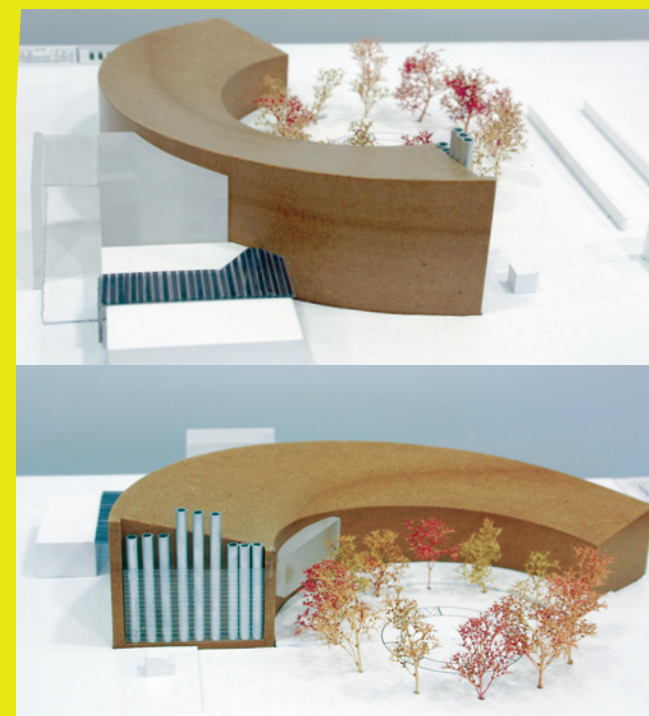
KNAPP endeavours to continuously improve the standard of its Customer Service, feedback from the customers forming the basis for a strong partnership for the service life of the system and beyond.

Architektonische Zukunftsaussichten KNAPP Werksrestaurant im Entstehen

KNAPP ist in den letzten Jahren auf weltweit rund 1.300 MitarbeiterInnen angewachsen und prognostiziert für das laufende Geschäftsjahr eine Betriebsleistung von rund 200 Mio. Euro. Deshalb wurde auch der Startschuss für die Errichtung eines neuen Werksrestaurants gegeben, weitere Ausbauschritte des Standorts Graz sind bereits in Planung.

Die runde Gebäudeform mit ihren hohen lichtdurchfluteten Räumen, warmen Farben und natürlichen Materialien soll eine angenehme und positive Atmosphäre fördern. Ein begrüntes Dach sowie die Integration des KNAPP Feng Shui Parks werden das Zentrum des KNAPP Geländes als einen Ort, an dem man seine Energien wieder auftanken kann, sichtbar machen. Außerdem

wurde besonderer Wert auf ein logistisch ausgefeiltes Küchenkonzept gelegt.



Architectonic expansion New KNAPP restaurant under way

In the last few years, KNAPP has grown to an enterprise of around 1,300 employees world-

wide and, for the current business year, forecasts an output of around 200 million euros. Due to this steady growth, the go-ahead was recently given for the construction of a new company restaurant while further steps for extending the Graz site are currently in the planning stage.

The circular form of the building with its high rooms flooded with light as well as the warm colours and natural materials chosen are to create a positive and leisurely atmosphere. A landscaped roof and the integration of the KNAPP Feng Shui park shall make the central area of the KNAPP site a place where staff can both relax and re-energise. A logistically intelligent kitchen concept was also a focal point of the project.

Innovative Logistik erfordert innovative Weiterbildung

Eine gute Grundausbildung ist auch in unserer Zeit wichtig, aber schon lange kein Ruhekiten mehr. Vielmehr stehen individuelle Spezialisierungen und berufsbegleitendes Weiterlernen im Vordergrund. Denn nur bestens qualifizierte und spezialisierte MitarbeiterInnen machen ein Unternehmen „fit für den Erfolg“. Wir sind uns bewusst, dass unsere MitarbeiterInnen die wertvollste Ressource unseres Unternehmens sind und auch ständig auf den neuesten Stand gebracht werden müssen, da sich die beruflichen Herausforderungen wandeln und damit immer neue Anforderungen an das Wissen und Können entstehen. Nur so können wir uns auch im Wettbewerb so erfolgreich behaupten. In der Folge werden beispielhaft drei erfolgreiche Konzepte der Weiterbildung bei KNAPP beschrieben.

Ein neues Modell der dualen Ausbildung an der Fachhochschule für Produktionstechnik und Organisation hat Gerhard

Dobernig genutzt. Die Ausbildung erfolgte dabei durch sich abwechselnde Praktikumsphasen im Haus und Theoriephasen an der Universität von je drei Monaten. Die Qualität und Professionalität dieser neuen Ausbildung kann man auch daran sehen, dass Dobernig schon kurze Zeit nach erfolgreichem Abschluss der Fachhochschule in der KNAPP Logistik Automation die Produktionsleitung übernahm.

Auch Bernd Stöger, der bei KNAPP Logistik Automation für die Konzeption des Materialflusses, der Geschäftsprozesse und aller Steuerungsbelange von automatisierten Lagereinrichtungen verantwortlich ist, hat vor kurzem neben seiner Arbeit das Diplom „European Senior Logistician“ abgelegt. Damit gehört der Absolvent des Studiengangs „Industrial Management/Industriewirtschaft“ Kapfenberger (Österreich nun zu den „führenden europäischen Logistik-Experten“, da die Zertifizierung der „European Logistics Association“ (ELA)

in der internationalen Logistikbranche zu einer besonders anerkannten Zusatzqualifikation zählt.

Seit vielen Jahren werden unsere Lehrlinge intern zu hochspezialisierten Fachexperten ausgebildet. Seit kurzem bieten wir unseren Lehrlingen auch die Möglichkeit, neben dem Lehrberuf die Berufsreifeprüfung abzulegen. Damit ergeben sich für Lehrlinge nach erfolgreichem Abschluss der Matura eine Vielzahl an Entwicklungsmöglichkeiten, wie etwa Universität oder Fachhochschule, was diese Ausbildungsschiene noch attraktiver macht.

Aufbauend auf diese Erfolge werden wir daher auch in Zukunft unseren MitarbeiterInnen die Möglichkeit bieten, sich ständig weiter zu entwickeln bzw. individuelle Ausbildungen wahr zu nehmen, damit wir auch in Zukunft am Markt mit innovativen Lösungen überzeugen können.

Innovative logistics require innovative professional development

A good, solid education has always been important, but these days does not constitute a sufficient set of laurels to rest on. Specialisations and ongoing vocational training have long been the new order of the day. Only the best qualified and specialised employees make a company “fit for success”. We are well aware that our workforce is the most valuable resource our company has and the knowledge of the employees must be continually updated as occupational challenges are undergoing permanent change, creating new demands on ability and know-how. Only in this way can we succeed in the face of competition. In the following, three successful examples of further education at KNAPP are described.

A new dual education model at the technical college for production engineering and or-

ganisation attracted Gerhard Dobernig. The course alternated between three months of practical experience at KNAPP and three months of theory at the university. Shortly after graduating, Dobernig became manager of production at KNAPP Logistik Automation, which speaks for the quality and professional nature of the course.

Responsible for the conception of material flow, business processes and all control matters relating to automatised warehouse equipment at KNAPP Logistik Automation, Bernd Stöger also recently received his “European Senior Logistician” diploma. This makes the graduate of the Industrial Management course in Kapfenberg (Austria) one of Europe’s leading logistics experts as the certification of the European Logistics Association (ELA) is a highly esteemed qualification.

For many years, our apprentices have been trained internally to highly-specialised experts. A short time ago we also began to offer them the opportunity to take the final secondary education examination alongside their apprenticeships. After successfully completing the exam a lot more doors are open to the apprentices, including university or technical college, making the training option very attractive.

Building on these success stories, we shall continue to offer our employees the possibility of developing themselves professionally by completing individual training programmes etc. so that we remain in a position to supply the market with innovative solutions well into the future.



Steiermark Das grüne Herz Österreichs

Der Süden der Steiermark – das Südsteirische Weinland – rund um die Weinstadt Leibnitz bis zu den sanften Anhöhen, die die Grenze zum südlichen Nachbarn Slowenien bilden, gehört zu den eindrucksvollsten Regionen der Steiermark.

Drei Viertel der für den Weinbau genutzten Hänge weisen ein Gefälle von mehr als 26 % auf, womit diese zum Bergweinebau gezählt werden. Obwohl die Südsteiermark für ihre weißen Weine bekannt ist, gibt es auch hervorragende rote Weine wie den Zweigelt oder Blauburgunder.

Das Markenzeichen der Region ist aber der Schilcher. Dieser spezielle Roséwein wird aus den Trauben der Blauen Wildbacherrebe gewonnen. Den Namen Schilcher darf nur ein Wein tragen, der zu 100 % aus Blauem Wildbacher gekeltert und in der Steiermark angebaut wurde.

Ein weiteres kulinarisches Highlight der Südsteiermark ist das steirische Kernöl. Das Kernöl wird aus den Kernen des Kürbisses gewonnen. Die Kerne werden getrocknet, geröstet und schließlich zu Öl gepresst. Das „grüne Gold“ wird zum Verfeinern von Salaten verwendet, es gibt aber auch sehr gute warme und kalte Speisen mit Kernöl.

Styria the green heart of Austria

www.rebenland.at
www.steiermark.com

Southern Styria – the romantic wineland of Austria’s leafy province, between the wine town of Leibnitz and the rolling hills which form the border to our southern neighbour, Slovenia – is one of the most impressive regions of Styria.

With three quarters of the slopes used for wine-growing having a gradient of more than 26 %, the dry, stony soil can hardly be put to better use. Although Southern Styria is better known for its white wines, it is also home to some excellent red wines such as Zweigelt or Blauburgunder.

The real star of the region though is the “Schilcher”. This special rosé wine is produced from the grapes of the blue “Wildbacher” vine. Only those wines pressed from 100 % blue Wildbacher and cultivated in Styria are allowed to use this name.

A further culinary highlight of Southern Styria is pumpkin seed oil. The oil is extracted from the seeds of the pumpkin. First, the seeds are dried and roasted before being pressed. Styria’s “green gold” is most commonly used to add a distinct nutty flavour to salads, though there are also many other good dishes, both warm and cold, made with pumpkin seed oil.

**HANDLING: IDENTIFYING
PAPER HANDLING | CHECKING
CARTON HANDLING | CONTAINER HANDLING
DISPATCH PREPARATION**

**SOFTWARE:
WMS | WCS | SUB-SYSTEMS
INTEGRATION | VISUALIZATION**

HEADQUARTERS
KNAPP Logistik Automation GmbH
Güter-Knapp-Strasse 5-7
8075 Hart bei Graz | Austria
Tel.: +43 316 495 - 0
Fax: +43 316 491 - 395
sales@knapp.com
www.KNAPP.com

SOLUTION PROVIDER