

KASTO Gesamt-Programm: Metall wirtschaftlich sŠgen und lagern.

Kompetenz auf der ganzen Linie.

Das KASTO Programm umfasst: Metall-Band- und KreissŠgen fŸr den leichten und mittleren Werkstatt- und Produktionseinsatz. BŸgelsŠgen mit der von KASTO erfundenen, bogenfŸrmigstoŠenden Schnittbewegung. Produktions-Kreis- und BandsŠgen fŸr mittlere bis schwerste EinsŠtze sowie Lagertechnik fŸr Langgut bis hin zum SŠgezentrum.



- ¥ Halbautomatische BŸgelsŠgen fŸr Gerad- und Gehrungsschnitte.
- ¥ Vollautomatische, Halbautomatische und manuelle KreissŠgen fŸr Gerad- und Gehrungsschnitte.
- ¥ Vollautomatische und halbautomatische BandsŠgen fŸr Gerad- und Gehrungsschnitte.
- ¥ Halbautomatische, universelle Langgutlager

Einsatzgebiete: Handwerk, Ausbildung, Metall verarbeitende Industrie und Stahlhandel.



- ¥ ProduktionsbandsŠgemaschinen
- ¥ GroÙbandsŠgemaschinen fŸr das SŠgen und Handling groÙer WerkstŸcke
- ¥ SchrŠmagazin-SŠgemaschinen fŸr den Zuschnitt groÙer StŸckzahlen
- ¥ Programmagazin-SŠgemaschinen fŸr mannarmes SŠgen mittlerer LosgrŸÙen

Einsatzgebiete: Metall verarbeitende, Industrie, Zulieferindustrie, Stahlhandel- und Stahlherstellung



- ¥ Vollautomatische SŠgezentren
- ¥ Vollautomatische Langgutlager als Kragarm- und Kassettenlagersysteme
- ¥ Vollautomatische Kommissioniersysteme
- ¥ Kombinierte SŠge- und Lagersysteme
- ¥ Lagerverwaltungsrechner

Einsatzgebiete: Metall verarbeitende Industrie, Stahlhandel und Langgutlogistik.



- ¥ Wartungs-Konzepte
- ¥ Service-VertrŠge
- ¥ Maschinenreparatur und MaschinenŸberholung
- ¥ Ersatzteile
- ¥ Telefonische Beratung
- ¥ Inbetriebnahme und Schulung
- ¥ Vor-Ort-Instandhaltung
- ¥ Hotline
- ¥ Tele-Service

Ihr KASTO Partner

KASTO*lift*: Das kompakte Universallager
für Handwerk, Handel und Industrie

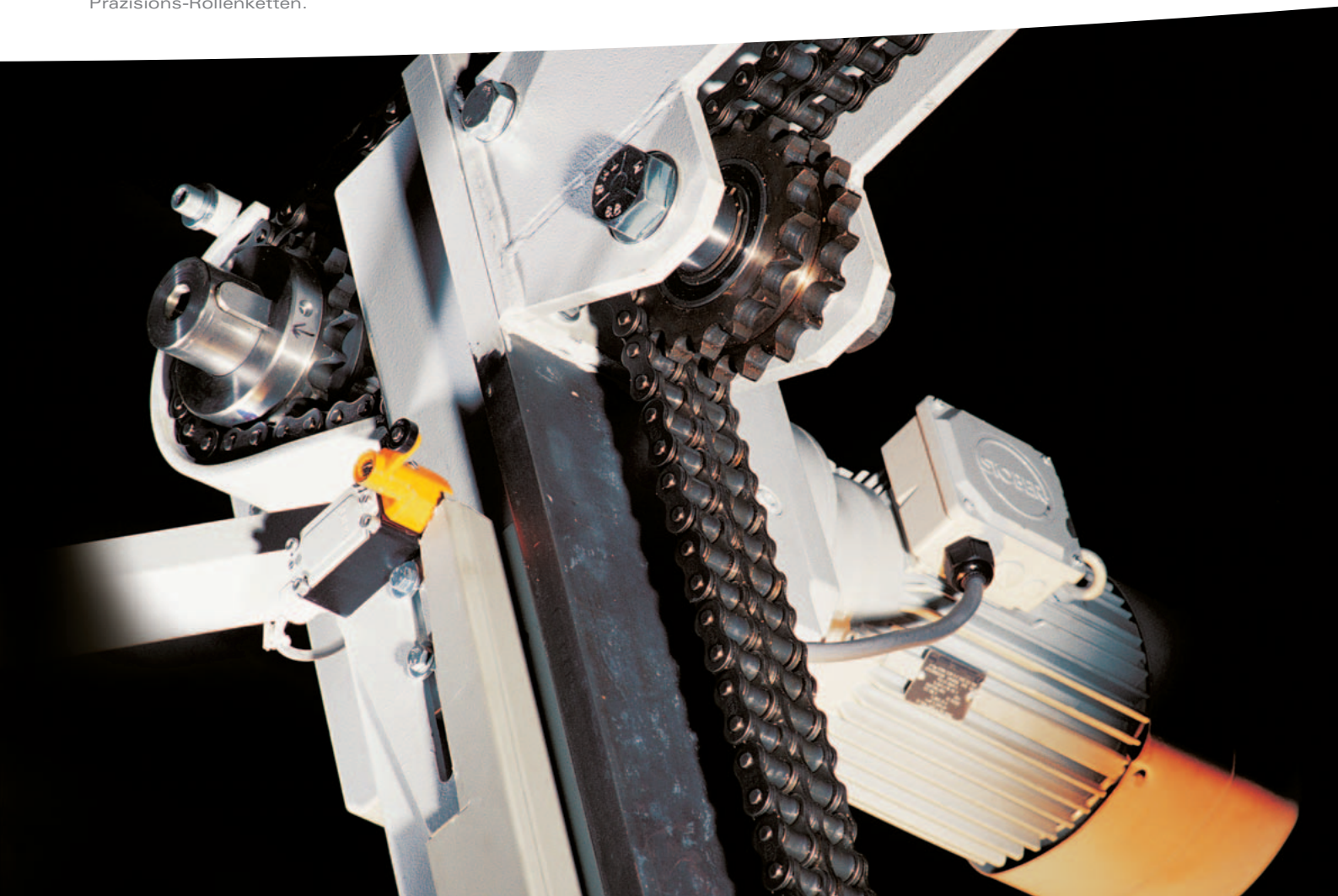


Praxisgerecht und rationell: KASTO*lift* als wirtschaftliche Alternative.

Das Universallager für mehr
Wirtschaftlichkeit.

KASTO*lift* ist die neue, handliche und kompakte Variante eines wirtschaftlichen Lagersystems. Konzipiert für den elektromotorisch unterstützten Betrieb, profitieren Handwerk, Handel und kleine bis mittlere Industrieunternehmen von der innovativen KASTO Technik. Das universelle Kompaktlager KASTO*lift* besticht durch seine Souveränität und lässt sich in den Werkstatt- oder Produktionsbereich integrieren, unterstützt sowohl die Schlosserei als auch den Metallbau und kann bei der Materialausgabe im Betrieb oder im Handel eingesetzt werden. Doch in welchem Bereich es auch herangezogen wird, immer präsentiert sich KASTO*lift* als die wirtschaftliche, rationelle und praxisgerechte Alternative zu unüberschaulichen Handlagern einerseits und aufwändigen, manuell bedienten Lagersystemen andererseits. Übersichtlich und immer schnell zur Hand, lagert KASTO*lift* unter anderem Stäbe und Platten, Werkzeuge und Kisten, Halbfabrikate und Fertigprodukte. Im KASTO*lift* können Kassetten, Einzelrungen oder Einzelstäbe in vier Richtungen bewegt werden. Das Ergebnis sind ein vereinfachtes Materialhandling und ein optimierter Materialfluss; die Folge: noch mehr Wirtschaftlichkeit für den Betrieb.

Qualität, die Geld einspart; solide und kraftvoll: das verschleiß- und wartungsarme Kettenhubwerk mit vorgereckten Präzisions-Rollenketten.





Die Drucktaster-Kranflasche garantiert ein einfaches und sicheres Handling des KASTOlift.

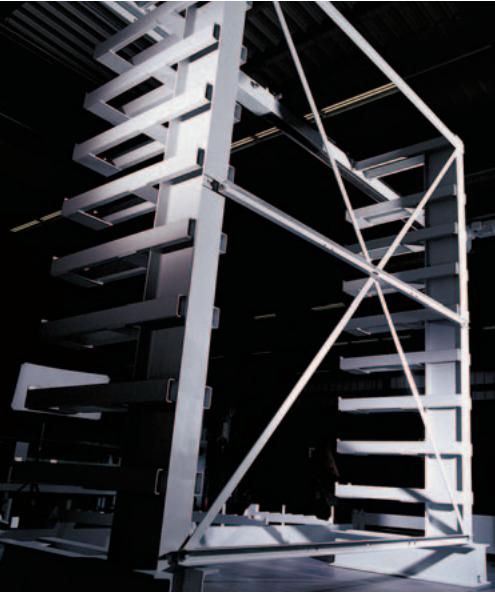
Mehr Sicherheit, weniger Wartung.

Das verschleißarme Kettenhubwerk mit speziell vorgereckten Präzisions-Rollenketten verringert die Wartungskosten des KASTOlift und ist Standard im System-Programm bei größeren Langgutlagern von KASTO.

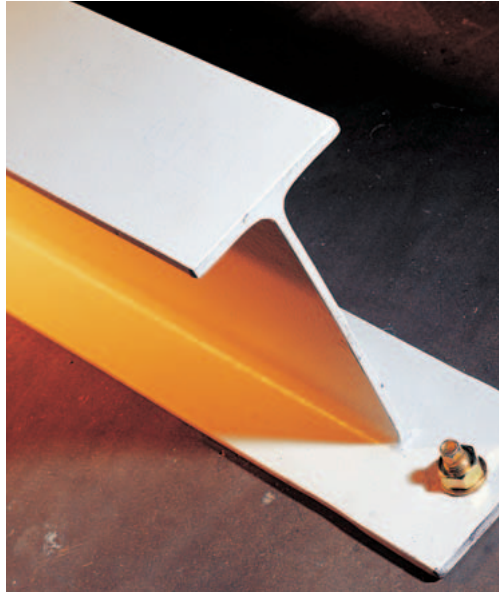
Ein wartungsfreier und polumschaltbarer, robuster Drehstromantrieb versorgt das leistungsstarke Hubgerät, das durch eine Kontrolle der Stromaufnahme auch vor Überlast geschützt ist. Denn Sicherheit wird bei KASTO groß geschrieben und das „Überkopf-Handling“ oder „Herumklettern“ auf dem Lager ausgeschlossen. So garantiert auch das einfache und sichere Handling des Lagersystems KASTOlift optimalen Schutz für den Bediener.

KASTOlift: Perfekte Rationalisierung.

Wer sinnvoll in Rationalisierung investiert, wird mit dauerhaftem wirtschaftlichem Erfolg belohnt. Wertvolle Arbeitskräfte werden nicht mehr an Aufgaben der Lagerung und Kommissionierung gebunden, da für das Handling des KASTOlift nur noch eine Bedienerperson erforderlich ist. Zeiteinsparungen von fünf bis zehn Minuten pro Zugriff auf eine Lagerposition und eine Reduzierung an Transportmitteln und Bereitstellungszeiten führen schnell zu ökonomischen Vorteilen. Durch die einseitige Bauweise wird zudem kostbare Nutzfläche bewahrt, die zum Beispiel als Stellfläche für andere Maschinen produktiv verwendet werden kann. Das Lager kann überall aufgestellt und aufgrund seiner modularen Gestaltung beliebig auf- und umgebaut werden.



Verlässliche Bauweise: Der Regalrahmen besteht aus zwei Hauptstützen mit Längs- und Diagonalaussteifungen.



Von Grund auf sicher: Die Stahlbaukonstruktion wird nach dem Ausrichten mit Klebeankern im Fundament verübelt.



Die Anordnung der Gabelzinken oberhalb der Hubtraverse garantiert eine optimale Beladung durch den Kran oder Stapler.



Kostenersparnis dank Wartungersparnis: der polarumschaltbare robuste und wartungsfreie Drehstromantrieb.



Präzise Lastaufnahme: Die Hubtraverse des KASTOlift ist mit rollengeführten Lastgabeln bestückt.



Eine mechanische Gleichlaufwelle sorgt für den Parallellauf der optimierten Gabelzinken.

Technische Daten

KASTOlift (Standardausführung)

Max. Ladekapazität/ Kassette	3,0 t	Elektrische Hubeinrichtung	drucktastergesteuert
Anzahl Fächer	7 + 1	Hubgeschwindigkeit	1-4 m/min. bei 0,85/3,6 kW
Max. Systemhöhe	4370 mm	Gabel	4,5 m/min. bei 0,37 kW
Max. Systembreite	1525 mm	Erforderliche Anschlussleistung	
Systembreite bei ausgefahrener Traverse	2575 mm	in der Grundausstattung	4 kW
Systemlänge bei Materiallänge 6,5 m	7620 mm	Max. Einzelstabtransport	320 mm
Kragarmgestell	geschweißt		
Max. nutzbare Kassettenbreite	800 mm		
Max. nutzbare Kassettenhöhe	200 mm		

So schafft man günstigen Lagerraum.

Bis zu 3 t Kapazität pro Lagerfach.

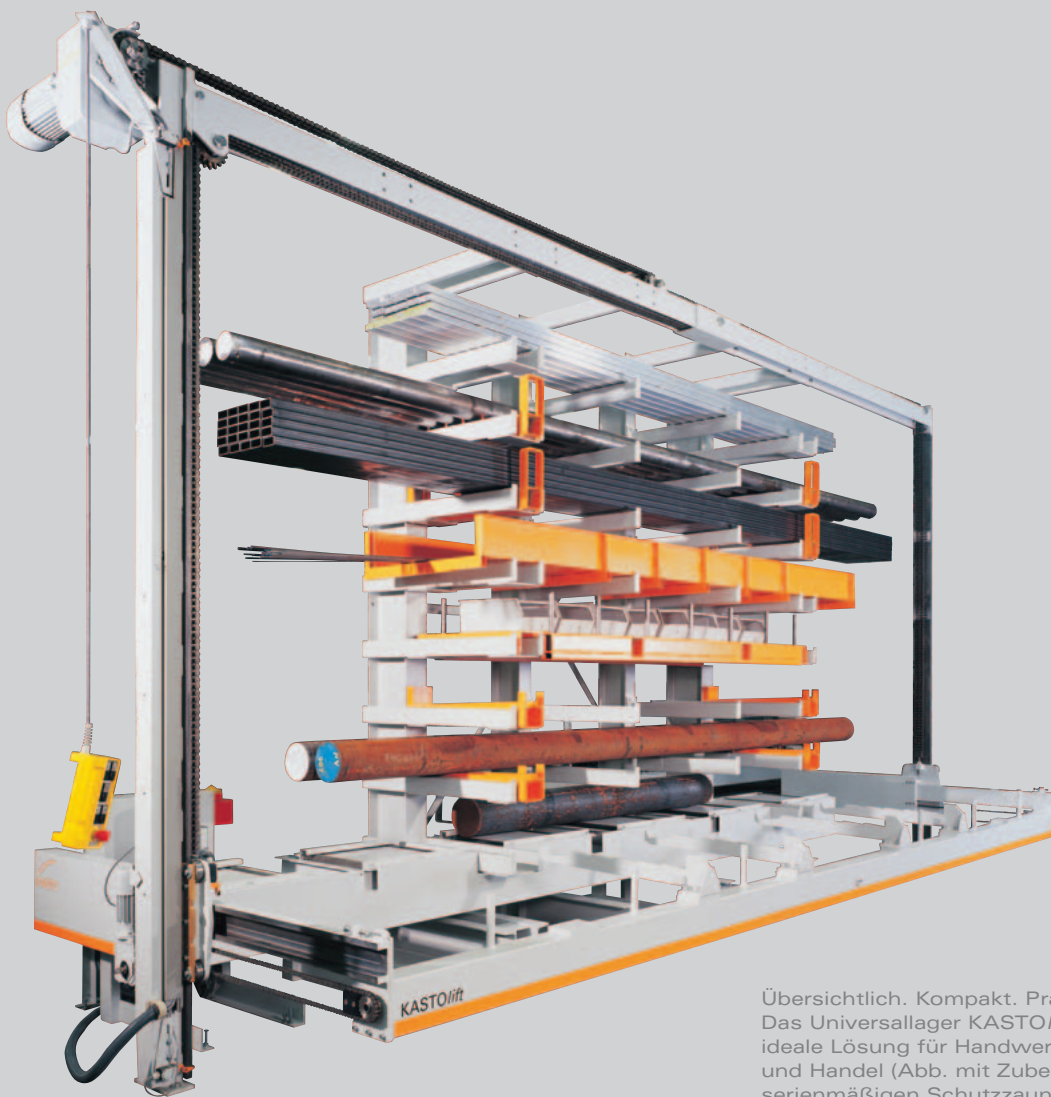
Das wirtschaftliche „Schnelllager“ ermöglicht einen raschen Zugriff auf eingelagertes Langgut – aber nicht nur Langgut –, Paletten und Kassetten. Standardisierte Kranbedienungselemente gewährleisten die einfache und sichere Bedienung und garantieren eine schnelle Bereitstellung der Güter. Dabei können im KASTOlift Kassetten, Einzelzungen oder Einzelstäbe horizontal und vertikal bewegt werden. Die Kassetten sind bis zu drei Tonnen belastbar.

Der Clou beim Handling.

Für Flexibilität im Einsatz sorgen die unterschiedlichen Fachteilungen, wodurch die maximale Höhe des KASTOlift von vier Metern dem Bedarf angepasst werden kann. Das „Überkopf-Handling“ mit einem Kran hat ausgedient. Das Handling des KASTOlift erfolgt manuell über eine flexibel aufgehängte Drucktaster-Kranflasche, so dass die Bedienung zum Beispiel direkt von und auf eine Rollenbahn geschehen kann. Der Betrieb verläuft somit ruhig und sicher – und es ist nur eine Bedienperson erforderlich.



(Abb. ohne serienmäßigen Schutzzaun)



Übersichtlich. Kompakt. Praxisorientiert. Das Universallager KASTOlift ist die ideale Lösung für Handwerk, Industrie und Handel (Abb. mit Zubehör ohne serienmäßigen Schutzzaun).

Hohe Ansprüche auch an die Verfügbarkeit.

Immer eine feste Größe:
der KASTO Service.

KASTO verspricht auch bei seinen Lagersystemen dauerhafte Leistungsfähigkeit und hohe Zuverlässigkeit. Daher liefert KASTO seinen Kunden ein umfassendes Service-Konzept gleich mit. Schon durch eine gezielte Telefonberatung kann oft ein Problem oder eine Störung behoben werden. Selbstverständlich sind die KASTO Techniker auch vor Ort sofort behilflich. 25 speziell dafür ausgebildete Fachkräfte mit komplett ausgerüsteten Fahrzeugen bieten unverzügliche und effektive Hilfe. Ersatzteile werden in der Regel noch am Tag der Störmeldung bereitgestellt und verschickt. IC-Kurierdienst oder Paketdienste mit Über-Nacht-Service sorgen dafür, dass der Ersatzteilversand über Nacht gewährleistet wird. Stationen von Service-Technikern befinden sich zudem in den Werken Achern in Baden und Schalkau in Thüringen und im Vertriebs- und Service-Zentrum in Krefeld. Doch nicht nur innerhalb Deutschlands sind die Kunden binnen weniger Stunden erreichbar. Auch im Ausland stehen bei den KASTO Vertriebspartnern umfangreiche Ersatzteillager und qualifizierte Service-Techniker zur Verfügung.

Technische Daten

Zubehör

Standard-Rungen (für Bundeinlagerung) max. nutzbar:	800 x 200 mm
Spezial-Rungen (für Einzelstabzugriff) max. nutzbar:	800 x 200 mm
Kassetten (für biegeschwaches Material bzw. Reststücke) max. nutzbar:	720 x 200 mm
Trägerpaletten max. nutzbar:	850/900 mm
Hilfsstützen (2 Stück), zur Aufnahme von Stäben ab Stablänge:	1200 mm

Rollenbahn zur Bestückung

von Sägemaschinen

angetrieben oder
nicht angetrieben

Rollenbahngeschwindigkeit

12 m/min

Rollenbahnbreite, max. nutzbar:

500 mm

Max. Auflagehöhe

700 mm

Rollenbahnteilung

ca. 400–600 mm

Für die Einlagerung von Bunden stehen Standard-Rungen zur Verfügung: Vierkanthölzer mit beidseitig angeschweißten Bügeln.

U-Profil mit einseitig angeschweißtem Bügel und schräger Auflage. Für die definierte Einlagerung von Einzelstäben sorgen die Spezial-Rungen.

Vollwand-Blechkonstruktion in selbsttragender Ausführung verstauen biegeschwaches Langgutmaterial und Reststücke.



Trägerpaletten in selbsttragender oder nicht-selbsttragender Ausführung dienen zur Aufnahme von Europaletten oder Schäferkästen.

Gehören ebenfalls zum ausführlichen Zubehör von KASTOlift: zwei bis vier Hilfsstützen zur Aufnahme von kurzen Stäben.

Die Rollenbahn ist frequenzgesteuert und mit gleitgelagerten Seitenführungsrollen lieferbar.

