



Aldata

Aldata Solution Oyj

Rauhankatu 13 A 1
00170 Helsinki
PL 266, 00101 Helsinki - Finland
Tel : +358 (0)10 820 8000
Fax : +358 (0)10 820 8001

Aldata Solution Finland Oy

Vetotie 3
01610 Vantaa
PL 1312, 00101 Helsinki - Finland
Tel : +358 (0)10 8208 000
Fax : +358 (0)10 820 8003

Aldata Solution S.A.

37, rue du Colonel Pierre Avia
75015 Paris - France
Tel : +33 (0)1 46 48 28 00
Fax : +33 (0)1 46 48 28 01

Aldata Retail Solutions GmbH

Ruppmannstrasse 33a
D - 70565 Stuttgart - Germany
Tel : +49 (0)7 11 78 07 20
Fax: +49 (0)7 11 78 07 210

Aldata Solution OOO

B. Samsonievski d.42
194044 St. Petersburg - Russia
Tel : +7 812 337 5147

Aldata d.o.o.

Motnica 5
SI 1236 Trzin - Slovenia
Tel : +386 1 58 87 280
Fax : +386 1 58 87 281

Aldata Solution AB

Svärdvägen 23
182 33 Danderyd - Sweden
Tel : +46 8 503 007 00

Aldata Solution (Thailand) Co., Ltd

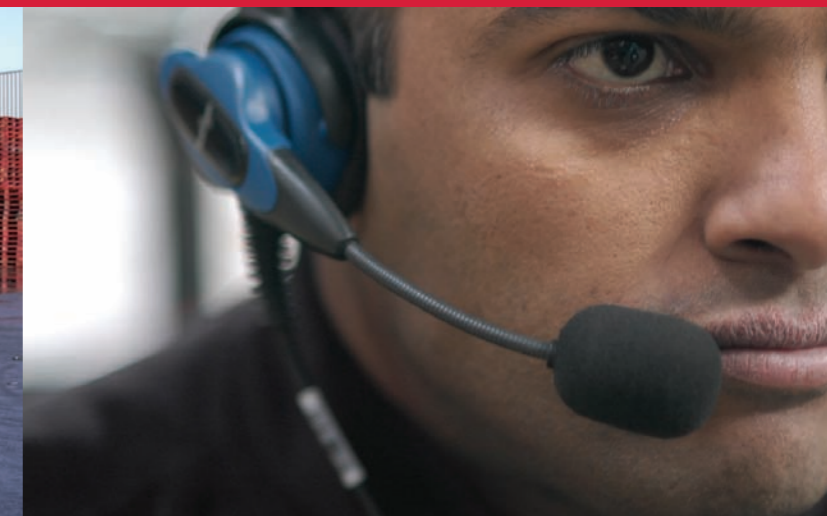
128/114 Phaya Thai Plaza, 11th Fl, Rm A
Phaya Thai Rd - Thung Phaya Thai - Rajthawee
Bangkok 10400 - Thailand
Tel : +66 (0)192 069 07

Aldata Solution UK Ltd.

Marble Arch Tower
55 Bryanston Street
London - W1H 7AJ - UK
Tel : +44 (0)870 774 3632

Aldata Solution, Inc.

1800 Peachtree Street - Suite 720
Atlanta, GA 30309 - USA
Tel : +1 404 355 3220
Fax : +1 404 355 9956



www.aldata-solution.com | info@aldata-solution.com

❑ G.O.L.D. Stock: Integration Ihres Logistiknetzwerks in Ihre Supply Chain

G.O.L.D. Stock ist das Modul für Lagerabwicklung der G.O.L.D. Software-Familie und wurde für Einzelhandel, Großhandel, Industrie und Logistikdienstleister entwickelt.

G.O.L.D. Stock ist eine Lagerverwaltungs-Software für Management, Steuerung, Ausführung und Verarbeitung logistischer Prozesse und kann für mehrere Standorte, Organisationen, Auftraggeber, Systeme sowie mehrsprachig eingesetzt werden. Bei gleichzeitiger Verwaltung des gesamten Waren- und Informationsflusses wird die Verarbeitung für ein oder mehrere Lager innerhalb eines Logistiknetzwerks im lokalen und/oder zentralisierten Modus gesteuert und ausgeführt.

Darüber hinaus verwaltet G.O.L.D. Stock die Lagerung, integriert sich in Systeme zur Lagerautomatisierung, bietet optimale Auftragsvorbereitung und Produktivitätsverfolgung und ermöglicht dadurch permanente Transparenz vom Wareneingang bis zum Warenausgang, verbesserte Planungsmöglichkeiten und vollständige Rückverfolgbarkeit.



REFERENCES:

AHOLD, AKZO, ALBERTSONS, ALINEA, ALKO, ALLIANCE SANTÉ, ATAC, AUCHAN, CARREFOUR, CASINO, GROUPE CAT, CLARINS, DELHAIZE LE LION, DETAILRESULT SERVICES B.V., DORMA, DYNADRO, EMONA OBALA, ERA, FNAC JUNIOR, FRANKEN BRUNNEN, GIANT EAGLE, INSTORE, INTERMARCHÉ, KODI, LACTALIS, LECLERC, LEKKERLAND, LLOYDSPHARMACY, MESTDAGH, MIGROS, MUSGRAVE, NELT, NETTO MARKEN-DISCOUNT, NIEDERMAYER, NORMA, RADEBERGER, SENOBLE, SMART & FINAL, SNCF, SUPERMARCHÉS MATCH, SYSTÈME U, TERRENA, TESCO, THORNTONS, TOP OFFICE (GROUPE AUCHAN), TRADEKA, TRADER JOE'S, UNICAREPHARMACY, UNILAND, UNITED SUPERMARKETS, VIVENDI UNIVERSAL, YVESROCHER...

PROZESSE

G.O.L.D. Stock beinhaltet folgende Funktionen :

- > Lagerverwaltung für Logistiknetzwerke im zentralisierten (ferngelenkten) Modus, im dezentralisierten (lokalen) Modus oder mit einer Mischung aus beidem, je nach Größe und Ressourcen des Lagers
- > einfache Inbetriebnahme an neuen Standorten
- > vereinfachte und kostengünstige Wartung der Anwendungs-Software (Korrekturen, Versionsmanagement) über Applets, die von einem einzigen Server herunter geladen werden

Die Hauptfunktionen von G.O.L.D. Stock umfassen :

■ Innerhalb des Logistiknetzwerks :

Rückverfolgbarkeit : Steuerung und Verwaltung des gesamten Waren- und Informationsflusses innerhalb des Logistiknetzwerks

■ Innerhalb des Lagers :

> Planung:

- Replenishment
- Ablauforganisation
- Prozess- und Ressourcenmanagement

> Management und Überwachung:

- Überwachung und Steuerung, Rückverfolgbarkeit
- Event-Management: Sichtung, Benachrichtigung und Bearbeitung von Alarmzuständen

> Optimierte Ausführung:

- Wareneingang, Lagerung
- Auftragsvorbereitung, Zuweisung, Versand
- Integration von Systemen zur Lagerautomatisierung für Handling und Lagerung

> Messbarkeit von :

- Aktivitäten
- Leistung
- Ablauf- und Qualitätskontrollen
- Kosten von Logistikleistungen

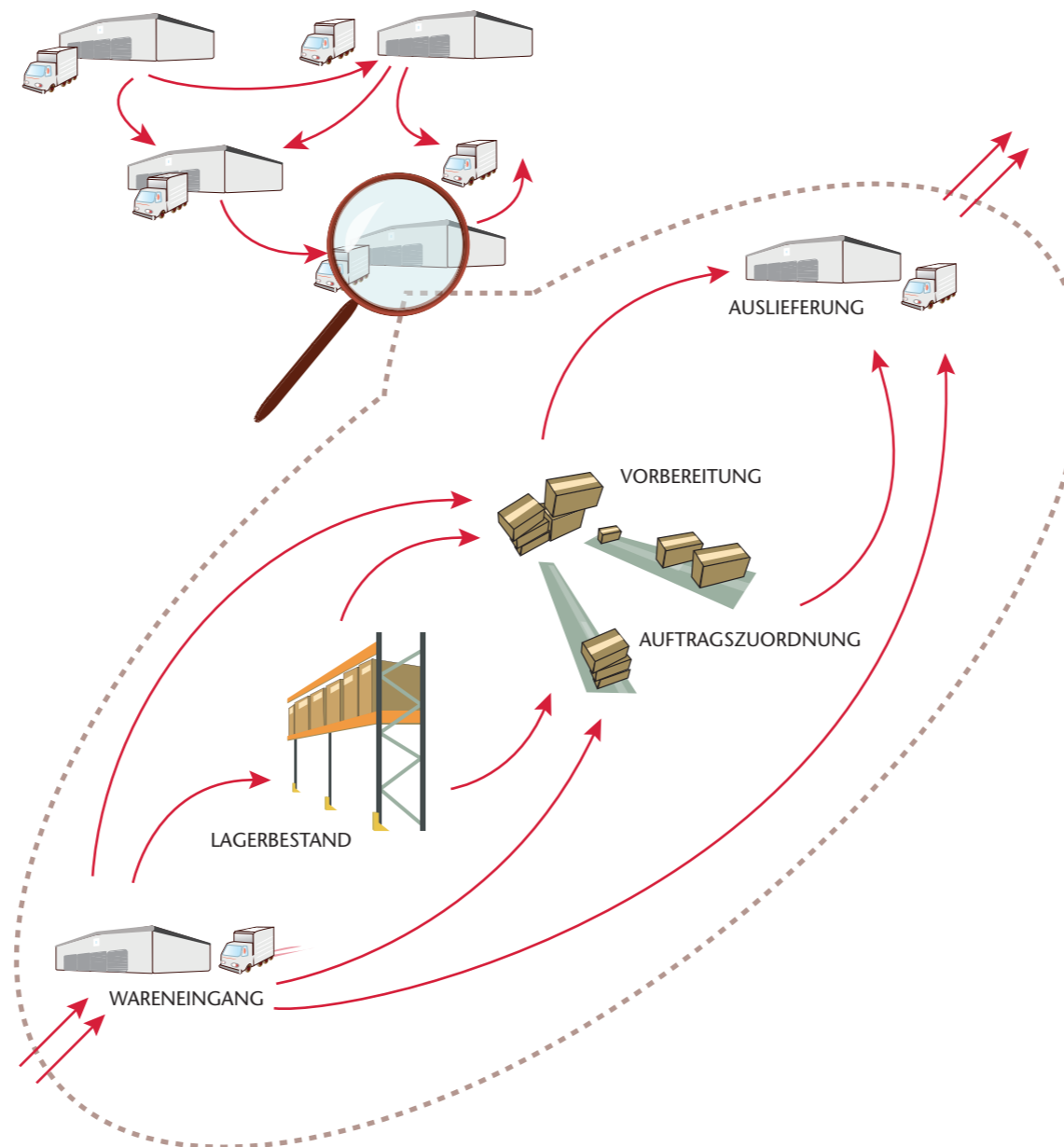
> Umstrukturierung von Prozessen :

- Neustrukturierung von Entnahmezonen

TECHNOLOGIE

G.O.L.D. Stock ist voll internetfähig (Java, HTML, XML,). Es läuft unter Oracle und basiert auf einer 3-Tier Architektur.

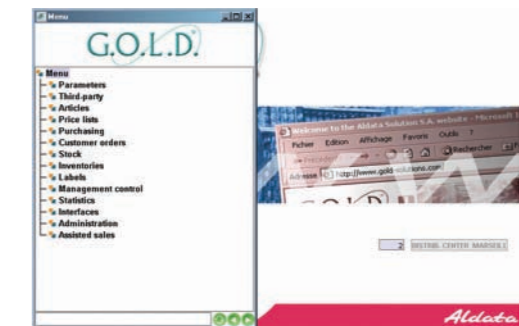
WAREHOUSE FLOWS



IHRE INVESTITION

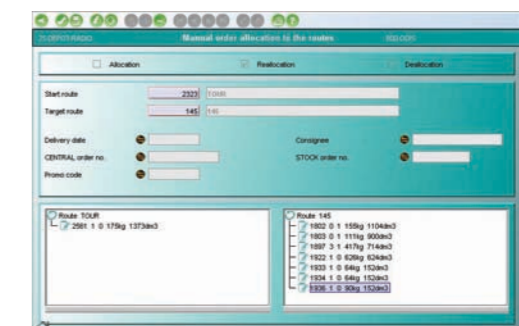
Durch eine Investition in G.O.L.D. Stock wird Ihr Netzwerk von folgenden Vorteilen profitieren:

- > das Lager als Herzstück des Erfolges, in dem viele verschiedene Arten von Dienstleistungen ausgeführt werden (Co-Packing, spezialisierte und Mehrwertleistungen, ...)
- > Verbesserte Lagerhaltungsprozesse (Cross-Docking, Aufträge, Zuordnung (Markenware), Splitting, ...)
- > Entgegengesetzte Logistik (Kundenrücksendungen, Wiederherstellung, Lagerung, Wiederverpackung, Entsorgung)
- > Umwandlung des Lagers zu einem Teil des Logistiknetzwerks: Flow-Management innerhalb des gesamten Logistiknetzwerks
- > Auftragsbearbeitung für verschiedene Auftraggeber durch spezialisierte Lager möglich
- > Lageraktivitäten können unter Berücksichtigung veränderter Nachfrage geplant werden
- > Rückverfolgbarkeit innerhalb des Logistiknetzwerks führt zu erhöhter Sicherheit, Verlässlichkeit und Transparenz
- > Internationalisierung im Hinblick auf Lieferanten und Kunden



VORTEILE

- > Produktivitätszuwächse, die durch die Inbetriebnahme von G.O.L.D. Radio und/oder G.O.L.D. Vocal für die Lagerverwaltung zusätzlich erhöht werden können
- > Optimierung der Lagerräume (Regale, Masselagerung, ...)
- > Verbesserte Organisation und Optimierung der Abwicklung von Kundenaufträgen
- > Erhöhte Verlässlichkeit vom Wareneingang bis zum Warenausgang (bis hin zum Wareneingang beim Kunden)
- > Just-In-Time-Fluss für außerbetriebliche Prozesse
- > Kostenanalyse von Logistikleistungen für alle Prozesse
- > Optimierung des Waren-Handlings durch den Einsatz von G.O.L.D. Radio
- > Verbesserte Rückverfolgbarkeit und Transparenz aller Verschiebungen von Lagerbeständen innerhalb des Logistiknetzwerks
- > Qualitativ hochwertige Informationen ermöglichen optimale Steuerung, Verwaltung und optimierte Entscheidungsfindung
- > Erstklassige Kundendienstleistungen



G.O.L.D. Stock: Integration Ihres Logistiknetzwerks in Ihre Supply Chain.

