

---

**@logistics Reply**  
**GS-automation**

***Click Reply™ WMS***

***Präsentation***

- Die Firma
- Click Reply™ - Lösungen
- Click Reply™ - WM Technologie
- Click Reply™ - Referenzen
- Click Reply™ - Support



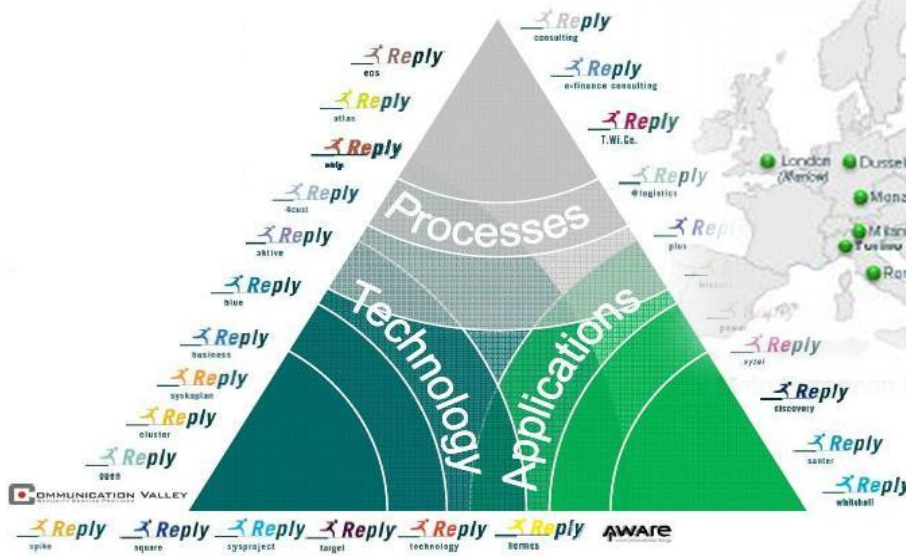
Reply@logistics ist eine der wichtigsten Firmen der Reply Gruppe; spezialisiert auf SCE (Supply Chain Execution), Consulting, Services und Anwendungen / Projekte.

Die verfügbaren Lösungen verbessern die Effizienz, d.h. Zeit- und Kostenersparnisse in der Supply Chain und rechtzeitige Warnungen beim Abweichen vom Sollablauf.

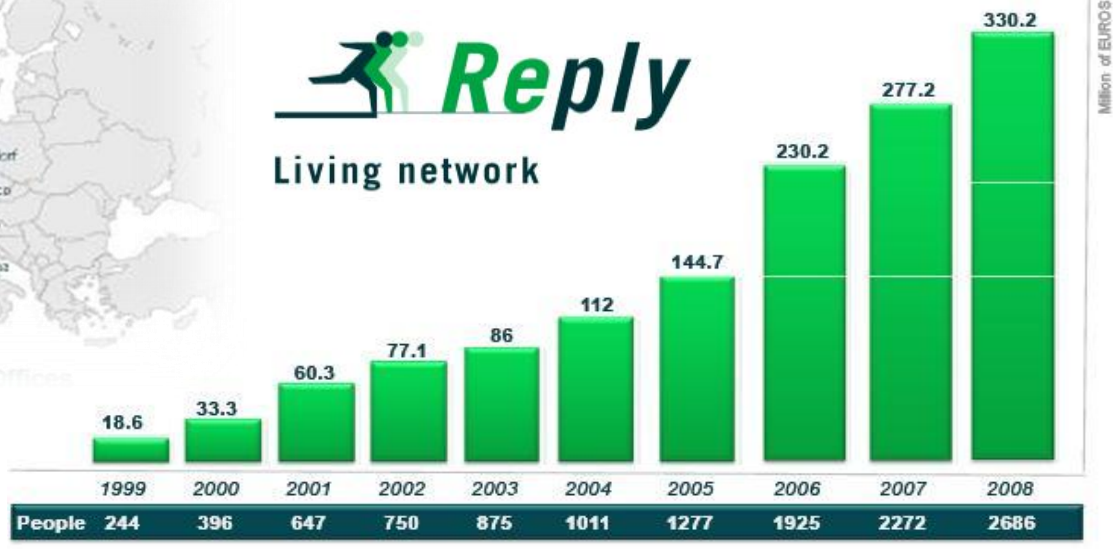
Die GS-automation GmbH vertritt Reply@logistics im deutschsprachigen Raum und führt eigenständig Projekte auf der Basis des **Click Reply™ WMS** durch.



# Reply Gruppe – Umsätze und Mitarbeiter



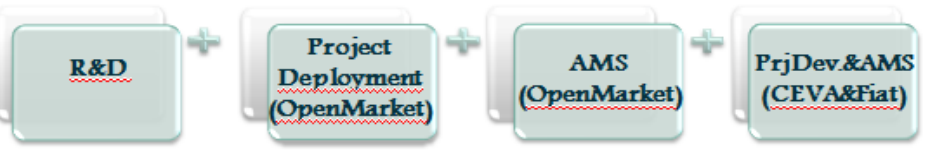
Living network



Year	People
1999	244
2000	396
2001	647
2002	750
2003	875
2004	1011
2005	1277
2006	1925
2007	2272
2008	2686



- Ein WMS fokussiert auf Supply Chain Execution Anwendungen
- Bietet eine komplette Palette von intelligenten Funktionen und Lösungen
- Integrierte Lösungen auf Basis der Click Reply™ suite, die vollständig Web orientiert ist



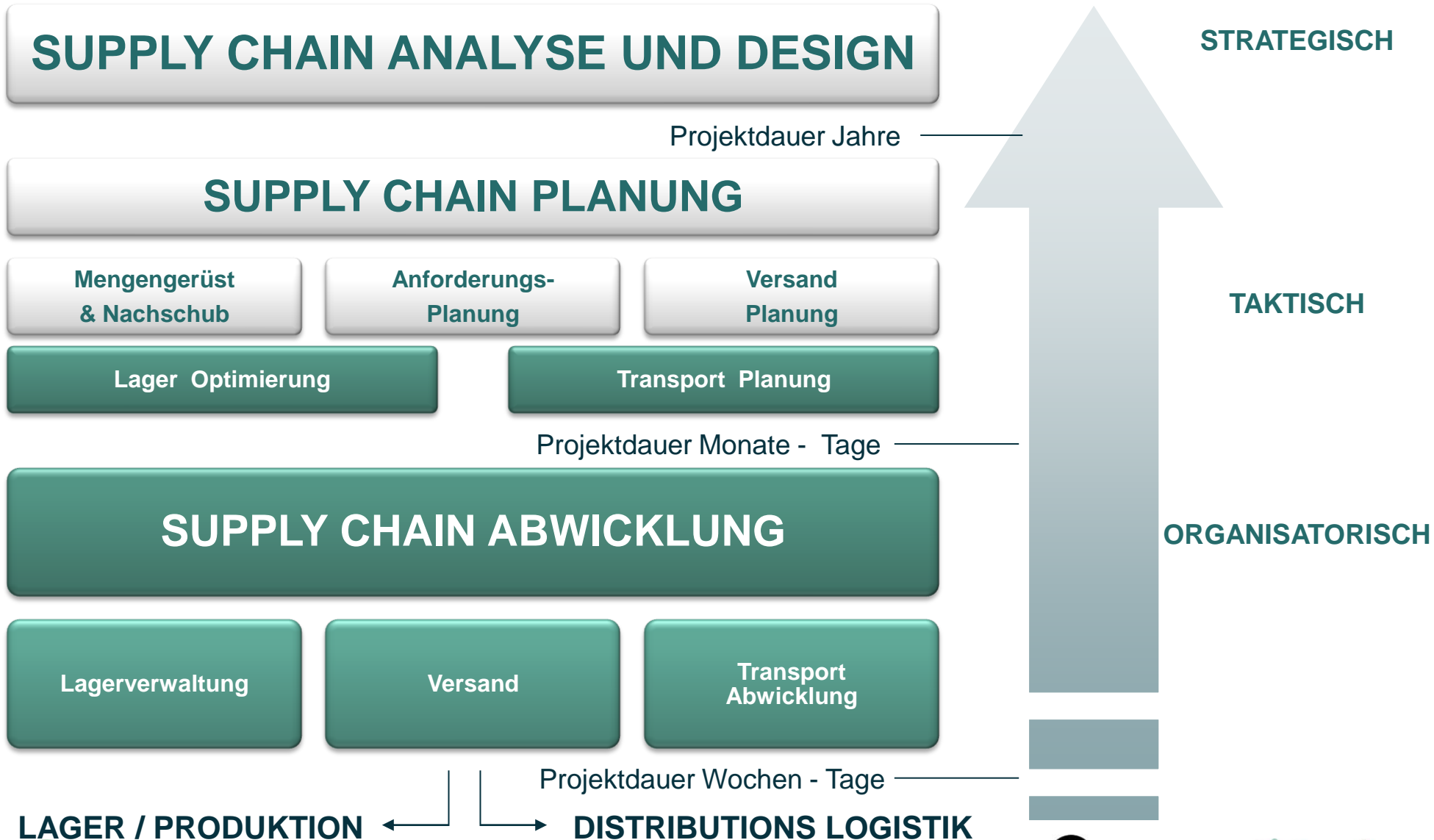
Mehr als 200 Firmen und 8.000 Benutzer



---

# *@logistics Reply Click Reply™ - Lösungen*

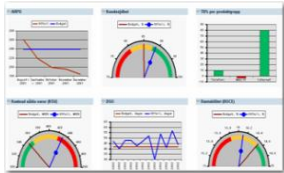
# Der CLICK Fokus liegt auf *Abwicklung*





## **CLICK Warehouse Management (WMS)**

- Real Time Bestands- Kontrolle und Lagerplatz Verwaltung
- Wareneingangs- Warenausgangs- und Auftragsabwicklung
- Mitarbeiter Management und Betrieb von automatischen Lagerkomponenten
- Prozess Monitoring und Kontrolle



## **CLICK Warehouse Management Analytics (WM Analytics)**

- Daten und Ereignis Analyse
- Business Activity monitoring
- Erstellen von Reports und Anwender-Indikatoren



## **CLICK Transportation Management (TM)**

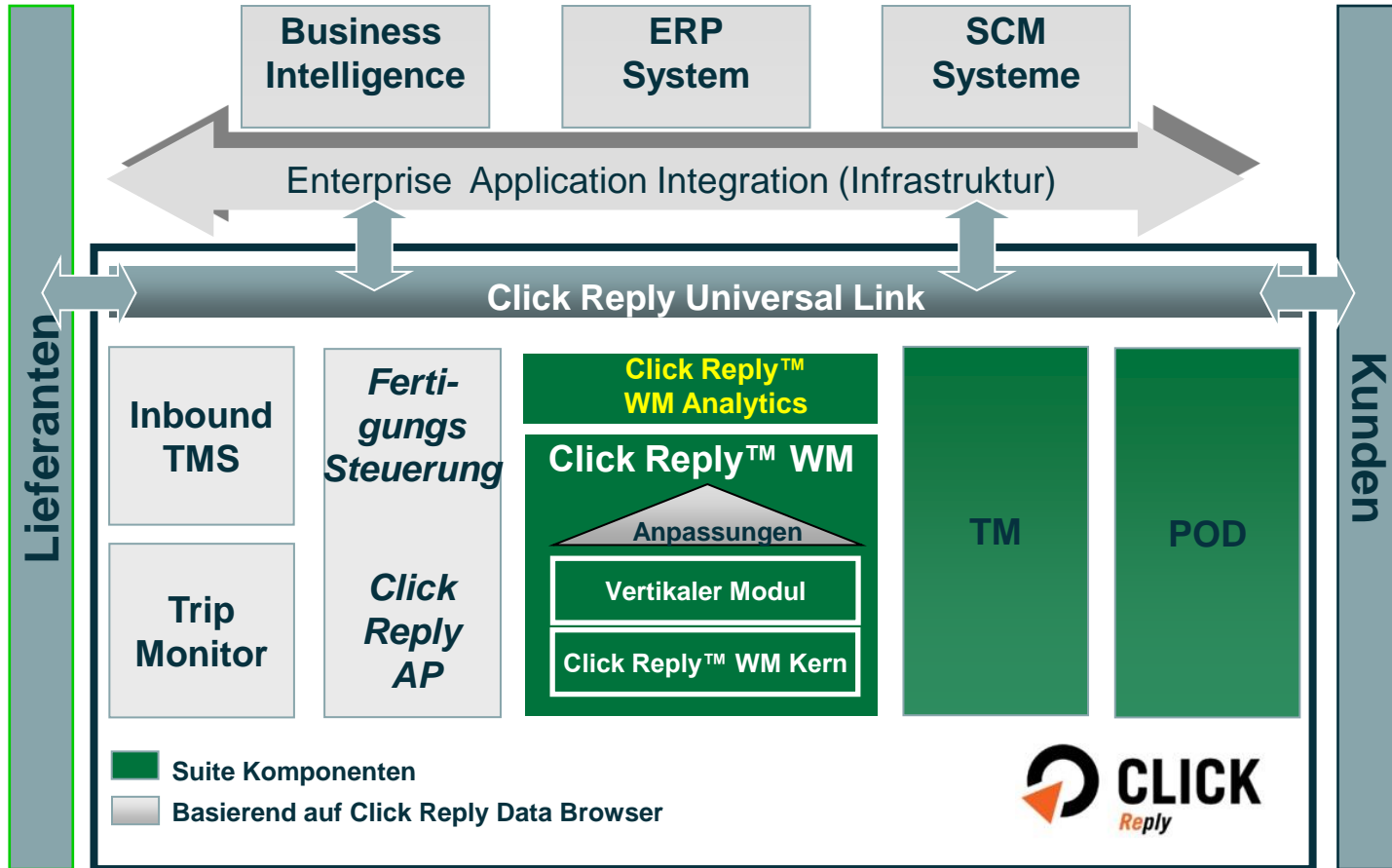
- Transport Planung
- LKW Beladung und Tourenplanung
- Abrechnung und Kostenaufstellungen



## **CLICK Proof of Delivery (POD)**

- Pick- und Liefer- Kontrolle
- Nachverfolgung
- Paket- und Versandbeleg- Erstellung
- RFID Unterstützung
- WiFi, UMTS/GPRS Unterstützung

# WM Analytics – Anwendungs- Rahmen



---

# *Click Reply™* *WM Technologie*



# Click Reply™ - Infrastruktur für die Entwicklung

Browser

Application Server

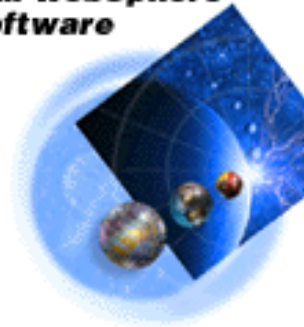
Database Server



iPlanet™

IBM WebSphere Software

The Jakarta Project  
<http://jakarta.apache.org>



ORACLE®



bea™  
BEA WebLogic Server

ORACLE  
APPLICATION SERVER



Integrations Layer - Click Reply™ Universal Link

**SAP** Certified

Verteiltes Netzwerk - Click Reply™ Mehrere Lagerstandorte

**Click Reply™ Server**

Daten Gerüst

Regel Library – Work Flow

WH Business Objekt

Profile

Event Handler

RF Server

Spooling Server

Logbuch & Nachrichten

**Click Reply™ Client**

Generalisierter Browser

Wizards & Vollbildschirm Dialoge

Erweiterte Abfragen - MS Office Integration

**WiFi RF Module**

RF Geräte  
Sprachgesteuerte Geräte

**ASRS Module**

Materialfluss -- Rechner  
(Fördermittel, RBGs,  
Palettierer,...)

**RFID Module**

RFID equipment  
(Reader, Gate, ..)

# Click Reply™ WM - Haupt Funktionalitäten

## Wareneingang

- ASN (WE Avise)
- WE aus Produktion
- WE von Buchhaltung
- WE physikalisch
- By pass
- Rücklieferungen
- Qualitätskontrolle
- Mengenkontrolle
- Mehrschrittkontrolle

## Einlagerung

- Etikettierung
- LE (Ladeeinheit) artikelrein und nicht artikelrein
- Zulagerung
- Umpackzonen mangt
- Fachauswahl
- Gebrochene Transporte

## Warenausgang Mngt

- Shipping Planung
- Zeit- und Auslagerplanung
- Container Greifen
- Batch und Wave Picking
- Pick and Pack
- Kan Ban
- Dynamisches Greifen
- Mehrstufiges Greifen
- Versandpapiere
- Bordereaux (Sammelladung)

## Standort & Bestandsverwaltung

- Multi Standort Management
- Multi Eigentümer/Herst. Mngt
- Buchhalterische Bewegungen
- Batch Management
- Rück-Verfolgbarkeit
- Konfektionierung
- Quarantäne
- Festplatzzuordnung
- Chaotische Lagerung, Strategien
- Bestands-Ebenen

## Erweitertes Standort Management

- Virtueller Bestand
- Auftrags-Zuteilung über mehrere Lagerstandorte
- Transporte zwischen Standorten
- Versand von mehreren Standorten aus
- Synchronisierung mehrerer Standorte

## Konfigurations Tool

- Mehrsprachige Konfiguration
- Betriebsmittel Management
- Drucker Server

## Andere Module

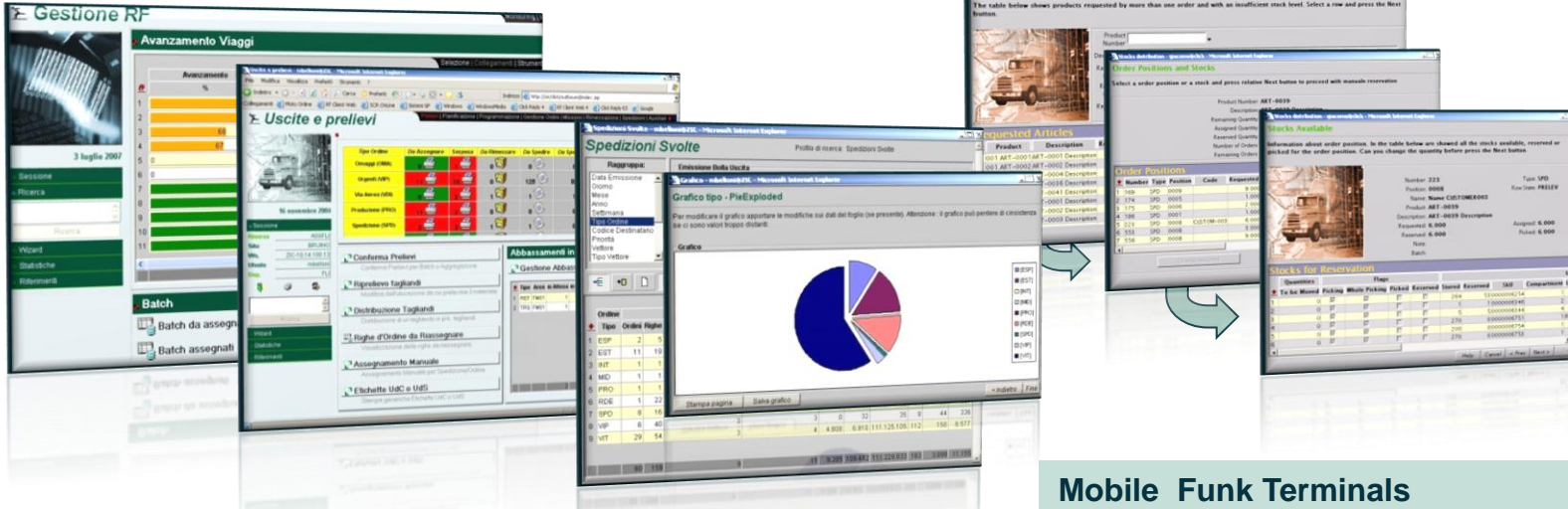
- VAS Management
- Container Management
- Versorgung von Produktionslinien
- JIT Management
- YARD Management
- ASRS** Modul (MFR)

## Vertikale Lösungen

- Lebensmittel
- Chemie & Pharma
- Bekleidung
- Telco
- Automotive Produktion
- Automotive Ersatzteile

# Click Reply™ WM - Terminals

## Dialog - Terminals



## Mobile Funk Terminals

## Sprachgesteuerte Terminals

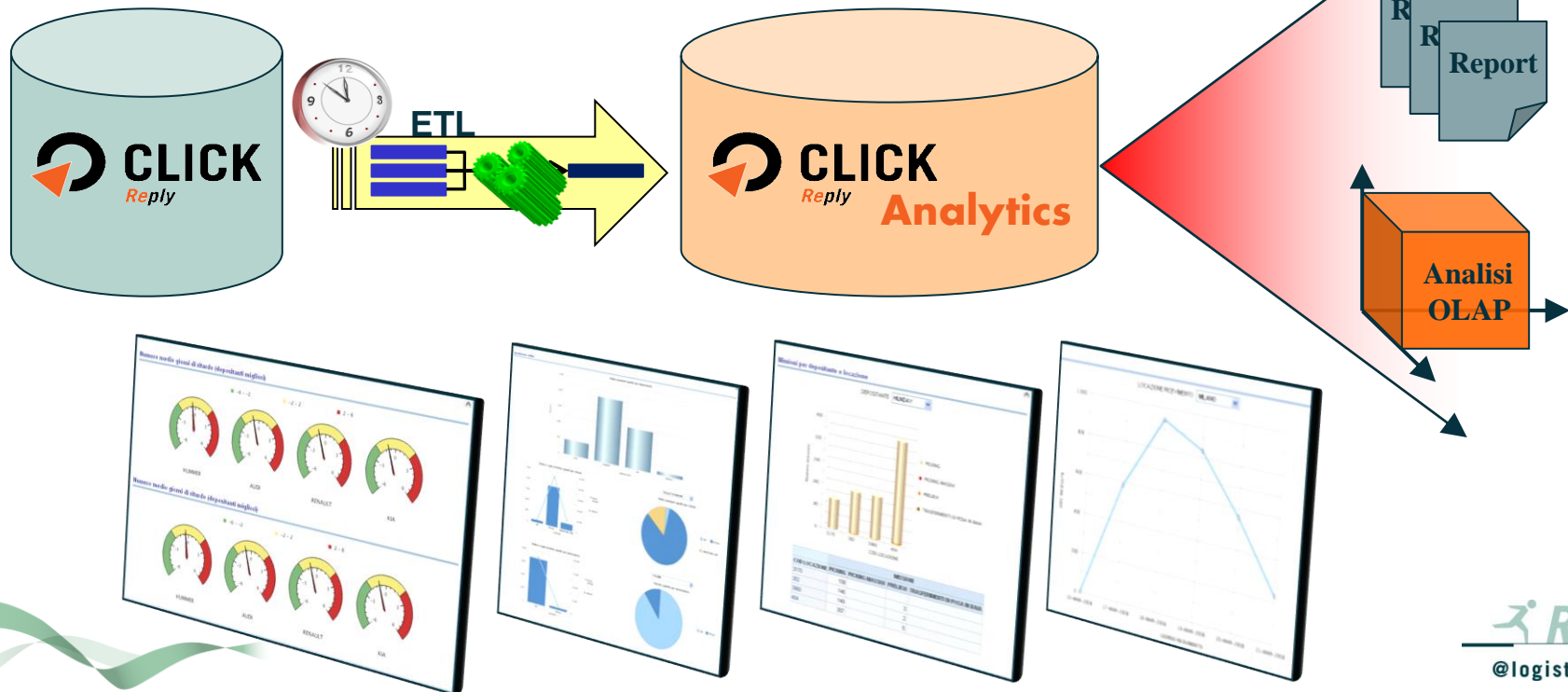


## RFID Geräte



**Click Reply™ WM - Analytics** ist der Business Intelligence Modul für die CLICK Reply™ WMS Suite. Er basiert auf der Oracle Business Intelligence SE One Technologie. WM Analytics unterstützt den Lagerbetreiber bei der Optimierung seines Lagers, maximiert die Qualität der Dienstleistung für seine Kunden und minimiert die Lagerkosten.

- Dashboards und Graphiken helfen bei der Überprüfung der Lagerleistung / Optimierung.
- Umfangreiche Kombinationen von KPI (Key Performance Indicator) und Scorecards erlauben die Kontrolle aller relevanter Aspekte: Bestand, Lagerbelegung, Wareneingang / -Ausgang und Produktivität.
- Die komfortable Graphikoberfläche erlaubt das Erstellen von neuen Indikatoren und effektiven Reports.



# Click Reply™ TM - Hauptfunktionalitäten



# Click Reply™ PoD - Haupt Funktionalitäten

## Generelle Konzepte



### Check In

- ✓ Überprüfung der angelieferten Packstücke im Speditions- oder Distributionslager



### Check Out

- ✓ Überprüfung der auszuliefernden Packstücke im Speditions- oder Distributionslager



### Proof Of Delivery

- ✓ Überprüfung der Ankunft von Packstücken beim Empfänger



### Leergut

- ✓ Überprüfung des Leerguts

## Zielvorgaben

- ✓ Kontrolle
- ✓ Zuverlässigkeit
- ✓ Pünktlichkeit
- ✓ Rückverfolgbarkeit

## Vorteile

- ✓ Qualität des Service
- ✓ Zuverlässigkeit der Daten
- ✓ Reduktion der Falschlieferungen

---

# *Click Reply™ Referenzen*



Installationen für mehr als 200 Firmen und 8.000 Benutzern ....



# Click Reply™ 3PL Dienstleister

Automotive  
Bekleidung  
Telekommunikation  
Consumer Industrie  
Verlagswesen



swisslog

JUNGHEINRICH





# Click Reply™ Bekleidung



- Diesel
- Diesel Kid
- 55DSL
- Rags
- Props
- **Re-stock**



- DSQUARED<sup>2</sup>
- Maison Martin Margella
- Vivienne Westwood
- Sophia Kokosalaki



- ARGENTOVIVO
- BACIRUBATI
- JULIPET
- ALLENCOX
- JAMAS
- AZULEJA
- ARCTE



# Click Reply™ für Consumer Produkte



# Click Reply™ for Consumer Elektronik

**MARCO POLO**

 **EMI Records**

**PHILIPS**

**Canon**

**UniEuro**

 **LG**

**NOKIA**  
CONNECTING PEOPLE

**KENWOOD**

 **vodafone™**

 **KYOCERA**

 **TIM**  
Vivere senza confini

**SONY**

  
**WIND**  
Comunicare in un soffio.

 **TELE System**  
Electronic

 **TELECOM**  
ITALIA

# Click Reply™ für Produktion



# Click Reply™ für Pharma & Chemie

---



---

# *Click Reply™ Support*



1

## Help Desk - 1° Stufe

- sammelt, prüft und bearbeitet Kundenanrufe
- beantwortet informative Fragen
- Festlegung der Priorität (dringend, Fehlerbeseitigung oder schrittweise Wartung)
- Aktiviert 2° Stufe
- Überlegt mögliche Lösung und teilt sie dem Kunden mit
  - voraussichtliche Dauer der Lösung
  - die Lösung selbst

7/7 Tage  
0-24h

2

## Help Desk - 2° Stufe

- Diagnose Report
- Festlegung der Lösungsart : work around, one off patch, kritischer patch update
- Durchführung one off patch
- Meldung der Lösung an 1° Stufe
- Anwendungsspezifische Fehlerbeseitigung
- Support für das Click Reply System
- Aktivierung von 3° Stufe Support

6/7 Tage  
6-22h

3

## Central Support Team - 3° Stufe

- Support für sehr kritische Probleme ( System down)
- Kritische Patch Updates
- Integration kritischer Patches des nächsten Release
- Dokumentation der Lösung und Information an Stufe 3

7/7 Tage  
9-18h

### Customer Configurable Services

– Überwachung der Anwendung

– Erweiterte Abdeckung

– System Tuning

– Kürzere Reaktionszeit

– Hohe Priorität für Änderungsanforderung

– Software Bug Fixing

Basic

Plus

Extended



Delivery Efficiency

**Web Site:**

[www.clickreply.eu](http://www.clickreply.eu)

[www.gs-automation.de](http://www.gs-automation.de)

**Kontakte:**

[click@reply.it](mailto:click@reply.it)

[e.nebuloni@reply.it](mailto:e.nebuloni@reply.it)

[g. schmidt@gs-automation.de](mailto:g.schmidt@gs-automation.de)