



**Lagerverwaltung mit STRADIVARI®  
Garantiert effizient.**

  
**STRADIVARI®**



# 1.258.426

**Artikel bewegt das modulare Standard-WMS STRADIVARI® bei unseren Kunden durchschnittlich jeden Tag auf's Neue. Spielend einfach und sicher. Seit mehr als 10 Jahren. Wann sprechen wir über Ihre Warenbewegungen?**

**06**



- + Schnelle Auftragsdurchführung**
- + Fehlerreduzierung**
- + Verbessertes Lagerdurchsatz**
- + Optimierung von Wegstrecken**
- + Bestandsreduzierung**

## STRADIVARI® gibt nicht nur im Lager den Ton an.

Bei STRADIVARI® denken Sie natürlich an die bekannten Geigen des gleichnamigen Geigenbauers. Seine Instrumente waren vor 100 Jahren wie heute formvollendet und einfach perfekt.

Seit mehr als 10 Jahren gibt das Softwareinstrument STRADIVARI® in unzähligen Lagern den Ton an. Das Lagerverwaltungssystem überzeugt seit jeher durch ein hohes Maß an Flexibilität, modernste Technologien und Zukunftssicherheit. Das Warehouse Management System STRADIVARI® trifft jeden Ton – und das Beste: Es ist für jeden zu haben, bei bester Wirtschaftlichkeit und maximalem ROI.



	Lagerplatz	Status	Lager	Lagertyp	Lagerbereich	Geopost	ABC	Lagerplatztyp
Artikerverwaltung	01A06	belegt	Mann	LagerTyp 02	Vorantlager	<input type="checkbox"/>	keine	100
Auftragsverwaltung	01A07	offen	Mann	LagerTyp 02	Vorantlager	<input type="checkbox"/>	keine	100
Bestandsverwaltung	01A08	belegt	Mann	LagerTyp 02	Vorantlager	<input type="checkbox"/>	keine	100
Bestandsverwaltung	01A09	belegt	Mann	LagerTyp 02	Vorantlager	<input type="checkbox"/>	keine	100
Bestandsverwaltung	01A10	belegt	Mann	LagerTyp 02	Vorantlager	<input type="checkbox"/>	keine	100
Bewegungsbilanz	01A11	belegt	Mann	LagerTyp 02	Vorantlager	<input type="checkbox"/>	keine	100
Etikettendruck	01A12	frei	Mann	LagerTyp 02	Vorantlager	<input type="checkbox"/>	keine	100
Inventory	01A13	frei	Mann	LagerTyp 02	Vorantlager	<input type="checkbox"/>	keine	100
Kundenverwaltung	01A14	belegt	Mann	LagerTyp 02	Vorantlager	<input type="checkbox"/>	keine	100
Kundenverwaltung	01A15	belegt	Mann	LagerTyp 02	Vorantlager	<input type="checkbox"/>	keine	100
Lagerplatzverwaltung	01A16	belegt	Mann	LagerTyp 02	Vorantlager	<input type="checkbox"/>	keine	100
Lagerplatzverwaltung	01A17	belegt	Mann	LagerTyp 02	Vorantlager	<input type="checkbox"/>	keine	100
Lieferantenverwaltung	01A18	offen	Mann	LagerTyp 02	Vorantlager	<input type="checkbox"/>	keine	100
Nachschub	01A19	frei	Mann	LagerTyp 02	Vorantlager	<input type="checkbox"/>	keine	100
PickByVoice	01A20	belegt	Mann	LagerTyp 02	Vorantlager	<input type="checkbox"/>	keine	100
Produktionsverwaltung	01A21	belegt	Mann	LagerTyp 02	Vorantlager	<input type="checkbox"/>	keine	100
Retourenverwaltung	01A22	belegt	Mann	LagerTyp 02	Vorantlager	<input type="checkbox"/>	keine	100
Sentimentverwaltung	01A23	belegt	Mann	LagerTyp 02	Vorantlager	<input type="checkbox"/>	keine	100
Spätkundenverwaltung	01A24	belegt	Mann	LagerTyp 02	Vorantlager	<input type="checkbox"/>	keine	100
Wareneingang	01A25	belegt	Mann	LagerTyp 02	Vorantlager	<input type="checkbox"/>	keine	100

## Wozu eine Lagerverwaltung?

Erfolgt Ihre Lagerverwaltung überwiegend papiergeführt? Die manuelle Bearbeitung führt zu Fehlern und die Bearbeitung von Kundenbestellungen verzögert sich. Falsch oder verspätete Lieferungen können Ihre Kunden verärgern.

### Verkürzen Sie die Zeit zwischen Auftragseingang und Auslieferung.

Mit der Lagerverwaltungssoftware STRADIVARI® und unseren mobilen, beleglosen Kommissioniertechnologien haben Sie Ihre aktuelle Lagersituation ohne Belege oder Formulare im Überblick – und das in Echtzeit! Alle Warenbewegungen und Lagerinformationen stehen sofort per Knopfdruck an jedem beliebigen Ort Ihres Unternehmens mobil zur Verfügung.

### Mit STRADIVARI® WMS gewinnen Sie Sicherheit in Ihrem Materialfluss.



## STRADIVARI® bietet mehr. Worin unterscheidet sich unser WMS von anderen?

### + Modularer Aufbau

STRADIVARI® WMS ist eine modulare Standardsoftware. Die Anpassung an spezielle Kundenwünsche ist ohne hohen Implementierungsaufwand möglich. Durch eine Vielzahl von Parametern und Einstellungsmöglichkeiten können Modifikationen einfach vorgenommen werden.

### + Windows Oberfläche

STRADIVARI® WMS basiert auf einer Windows Oberfläche und überzeugt durch logisch aufgebaute Abläufe und einfache Handhabung.

### + Offene Schnittstelle zu allen gängigen Wirtschafts- und ERP-Systemen

STRADIVARI® WMS ist offen für Ihr bestehendes Wirtschafts- oder ERP-System, wie SAP®, proAlpha, Dymanics NAV und weitere.

### + Beleglose Kommissioniertechnologien

STRADIVARI® WMS unterstützt die beleglosen Kommissioniertechnologien. Pick by Voice: Sprachgesteuerte Kommissionierung; Pick by Light: Kommissionierung mit Lichtsignal; SLS: Staplerleitsystem, wegeoptimierte Kommissionierung.

### + Mobile Datenerfassung mit grafischer Oberfläche

Die vertrauten Standard-Bildschirmdialoge sind individuell auf den mobilen Terminals darstellbar. Einfache Handhabung und dadurch geringere Fehlerquote bei der Bedienung.

### + Kommissionierung mit Prioritätensteuerung

STRADIVARI® WMS teilt Aufgaben aufgrund von Dringlichkeit und Effizienz automatisch den Mitarbeitern zu. Das verkürzt die Zeit zwischen Auftragseingang bis zur Auslieferung!

### + Online/Offline-Client

Daten werden zwischengespeichert, sollten Interferenzen, bzw. Störungen im Funknetz auftreten. Speziell für Anwendungen, bei denen keine 100%-ige Funkabdeckung möglich bzw. wirtschaftlich sinnvoll realisierbar ist.



### + Tracking & Tracing

100%-ige Rückverfolgbarkeit Ihrer Sendungen. STRADIVARI® ermöglicht die Verfolgung jeder einzelnen Warenbewegung und unterstützt die Chargen- und Serienverwaltung.

### + Verwaltung der unterschiedlichsten Lagertypen

STRADIVARI® unterstützt die unterschiedlichsten Lagertypen: Hochregallager, Kommissionierlager, Blocklager und weitere.

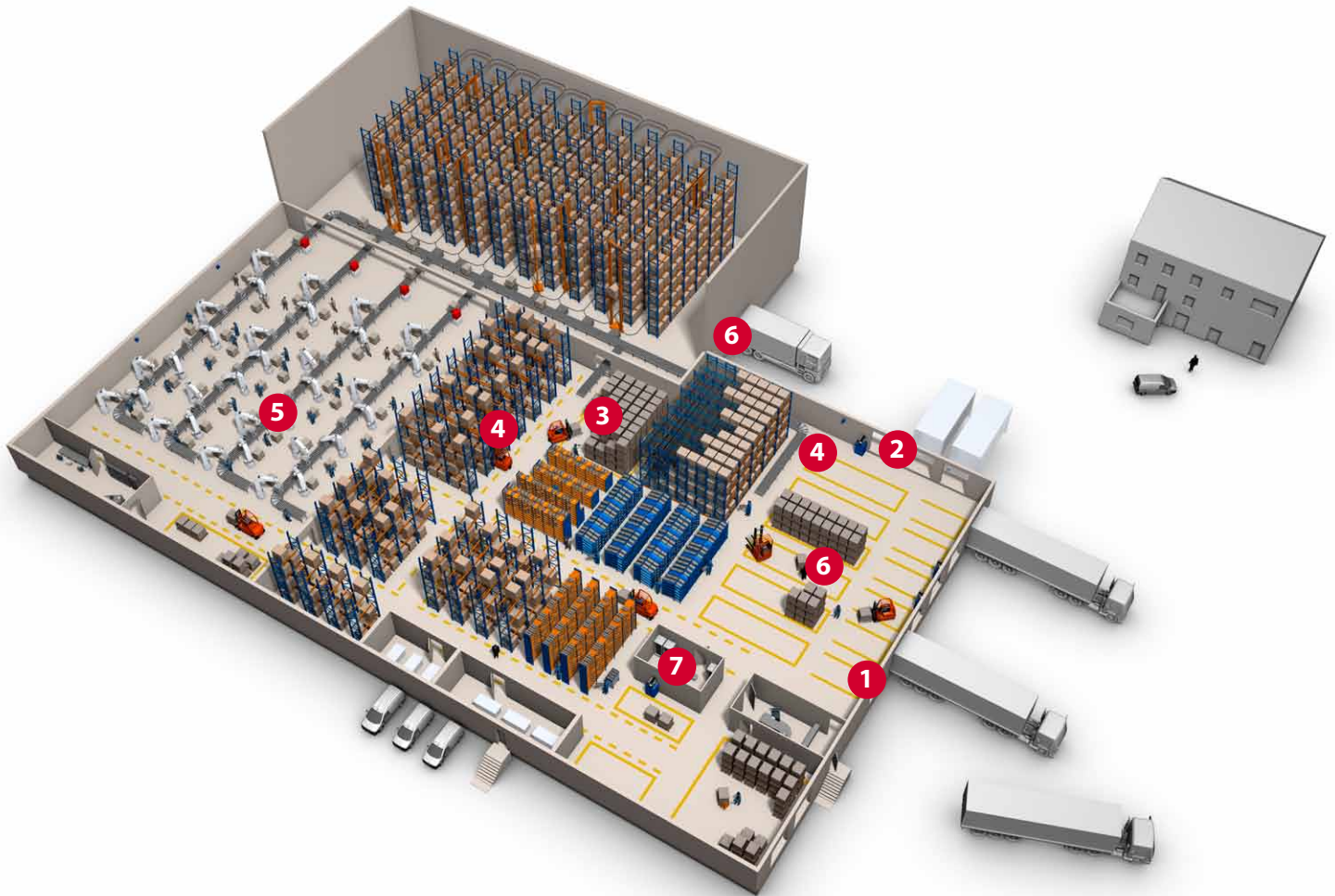
### + Mandantenfähigkeit

STRADIVARI® WMS bietet die Möglichkeit mehrere Mandanten zu verwalten. Ein Lager kann so von mehreren Unternehmen bzw. für mehrere Firmen genutzt werden.

### + Lagerplatzverwaltung/Lagerplatzauskunft

Individuell gestaltbare Lagerorte, frei skalierbar, einfaches Anlegen und Zuweisen von Lagerplätzen. Lagerplatzauskunft durch virtuelles Lagerabbild möglich.

**+ Alle Materialbewegungen jederzeit im Blick**



## **STRADIVARI® für die optimale Transparenz in Ihrem Lager.**

Die Organisation eines Lagers ist nur dann perfekt, wenn alle Komponenten optimal ineinander greifen. Das richtige Timing ist der Grundstein für eine wettbewerbsfähige Logistik. Mit STRADIVARI® WMS haben Sie Ihre kompletten Materialbewegungen im Überblick, u.a.:

- 1 Wareneingang**
- 2 Warenausgang**
- 3 Kommissionierung**
- 4 Einlagerung / Umlagerung**
- 5 Produktion**
- 6 Versand**
- 7 Qualitätssicherung**



# STRADIVARI® – modularer Aufbau für maximale Flexibilität.

Dank des modularen Aufbaus bleibt Ihre IT-Struktur erhalten. Der **STRADIVARI®-Datenkonverter** sorgt für den reibungslosen Austausch von Daten aus ERP- und Warenwirtschaftssystemen wie SAP® ERP, Dynamics NAV oder proAlpha. Hierbei erfolgt der Austausch in beide Richtungen. Auf diese Weise können Informationen an Paketdienstleister, Zoll oder andere Logistikzentren in verschiedensten Formaten (z.B. Edifact, CSV, XML, ASCII) weiter gegeben werden.

## STRADIVARI® WMS-Schnittstellen u.a. zu

- 1 SAP® ERP
- 2 Dynamics NAV
- 3 Sage
- 4 proAlpha
- 5 AS400

### Dispositive Ebene

ERP-System

### Operative Ebene

Host-Schnittstelle

STRADIVARI® WMS

Basismodule

Zusatzmodule

Technische Details

### Steuerungsebene

Device-Management

Online- / Offline-Anbindung

Pick by Light

Pick by Voice

Staplerterminals

RFID

Mobile Terminals

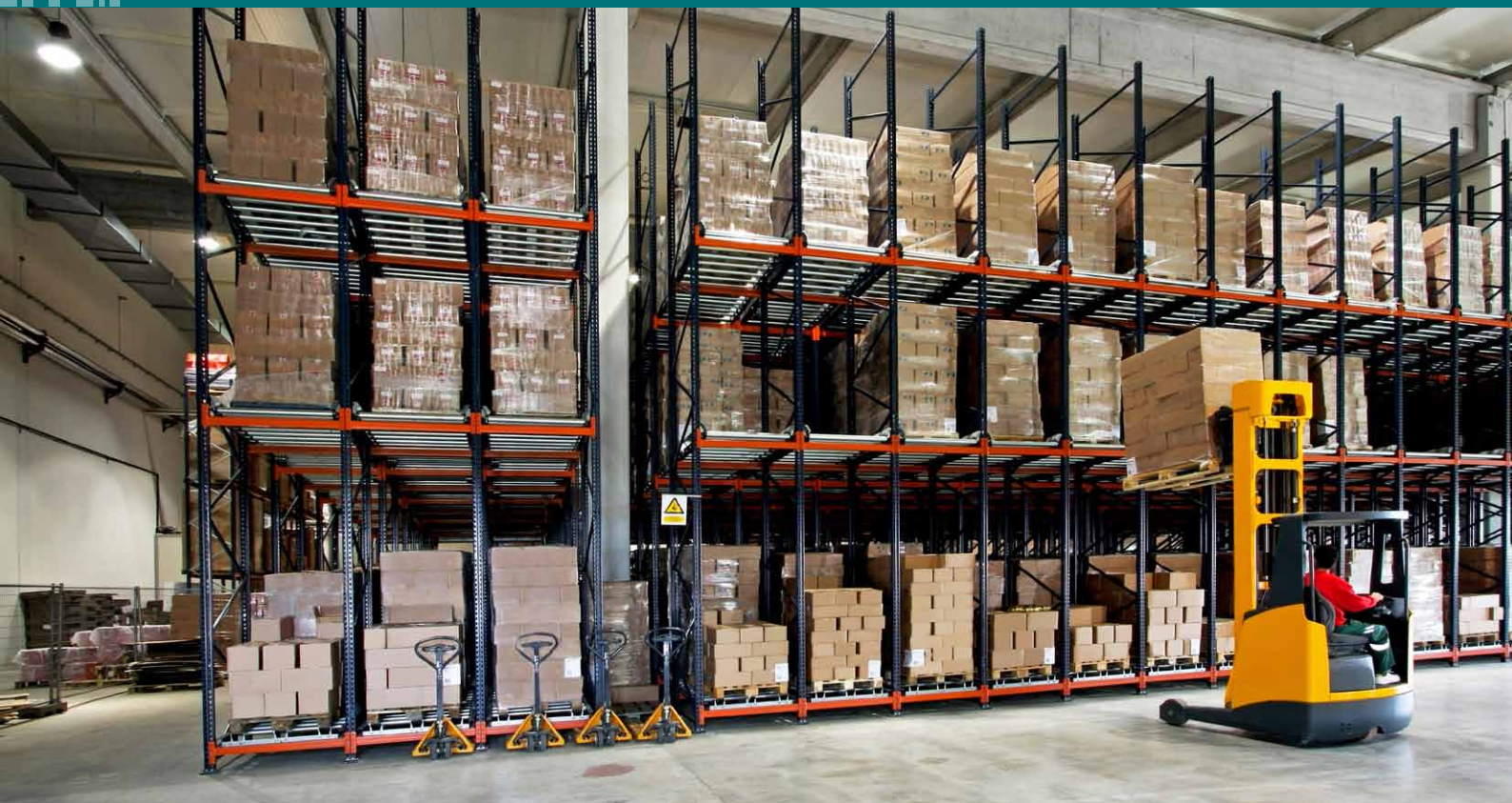
Etikettendrucker

Applikatoren

## + Viele Optionen: Drucken & kommissionieren

STRADIVARI® WMS passt sich Ihren Lagerprozessen an und unterstützt daher eine Vielfalt an beleglosen Kommissioniertechnologien, wie Pick by Voice, Pick by Light, Staplerleitsystem, mobile Datenerfassung mit MDE-Terminals u.v.m. Für die Anbindung von stationären und

mobilen Druckern bis hin zu komplexen Etikettiersystemen wie individuelle Applikatoren und Spendesysteme stehen ebenfalls STRADIVARI® WMS-Module zur Verfügung – Gern definieren wir gemeinsam mit Ihnen Ihren Bedarf für Ihr individuelles Standard-WMS.



## + Mobile Datenerfassung für maximale Effizienz

Ob Wareneingang, Warenausgang, Einlagerung, Umlagerung, Kommissionierung oder Retouren: Durch mobile Datenerfassung mit MDE-Terminals erhöhen Sie die Effizienz in Ihrem Lager. Dank einfacher Handhabung minimieren Sie Fehler auf ein Minimum. Die Hardware kann herstellerunabhängig gewählt werden. Die Bildschirmdialoge sind individuell anpassbar. Der Online-/Offline-Client garantiert die Weiterarbeit, auch wenn keine 100%-ige Funkabdeckung gegeben ist.



Hauptmenü	
[1]	Wareneingang
[2]	Einlagerung
[3]	Nachschub
[4]	Retouren
[5]	Umlagerung
[6]	SetArtikel
[ESC]	Abmelden

RF: 75% Bat.: 100%

MDE-Komm.	
Lagerplatz:	09B39
Artikelnr.:	6015000
Unterlegscheibe M5	
Artikelnr.:	6015000
VE:	VE Karton
Menge pro VE:	10
Kartons:	0 / 2
[Enter]	Buchen
[Esc]	Zurück

RF: 95% Bat.: 100%

Inventur	
Lagerplatz:	01016
Artikelnr.:	512436
Schraube 6M	
Menge:	250
[F1]	Buchen
[Esc]	Abbrechen

RF: 100% Bat.: 100%

Nachschub	
von Platz:	10A22
(scan)	10A22
Artikelnr.:	1115900
(scan)	1115900
Sechskantschraube M6	
Menge:	1360
[Enter]	Weiter
[Esc]	Abbrechen

RF: 80% Bat.: 100%

Retouren	
[F1]	Wareneingang
[F2]	Einlagerung
[Esc]	Abbrechen

RF: 52% Bat.: 100%

Wareneingang	
Bitte geben Sie die Lieferscheinnummer ein:	
<input type="text" value="123456789"/>	
[Enter]	Weiter
[Esc]	Zurück

RF: 52% Bat.: 100%



## + Einlagerung

Beim Einlagern wird der Barcode des Artikels durch Scannen erfasst und das STRADIVARI® WMS schlägt einen Lagerplatz anhand der eingestellten Lagerplatzstrategie vor. Durch Scannen der Lagerplatznummer wird die Einlagerung bestätigt und die Ware entsprechend dem Lagerbestand zugebucht.

ICS Einlagerung			
Bestell-Nr.:	10000003		
Art.-Nr.	Menge	Bezeichnung	
3203500	500	Sechskantschra	
3204000	250	Sechskantmutte	
6015000	125	Unterlegscheib	
Artikel-Nr.:	3203500		
[Enter]	Weiter		
[Esc]	Zurück		
RF:	75%	Bat.:	100%

ICS Einlagerung	
Artikelnr.:	3203500
Bez.:	Sechskantschraube M5
Bitte geben sie die gelieferte Menge ein!	
Menge:	500
[Enter]	Weiter
[Esc]	Zurück
RF:	56% Bat.: 100%

ICS Einlagerung	
Artikelnr.:	3203500
Bez.:	Sechskantschraube M5
Zustand:	OK
VE:	VE Karton
Menge pro VE:	180
Menge:	500 / -4300
[Enter]	Weiter
[Esc]	Zurück
RF:	56% Bat.: 100%

ICS Einlagerung	
Es ist genug Bestand vorhanden. Soll Artikel in Aussenlager gebucht werden?	
[1]	Ja
[2]	Nein
[Esc]	Zurück
RF:	56% Bat.: 100%



## + Kommissionierung

STRADIVARI® WMS unterstützt Kommissionierzonen, einstufige und zweistufige Kommissionierung. Ein Auftrag besteht i.d.R. aus den Angaben über Artikelnummer oder Behälternummer, Menge, Quelllagerplatz und Ziellagerplatz. Diese Daten werden dann auf dem mobilen Gerät angezeigt. Der Benutzer muss die entsprechenden Barcodes durch Scannen validieren. Die Reihenfolge der Kommissionierung kann durch Prioritäten gesteuert bzw. nach Auslagerungsstrategien (FIFO) durchgeführt werden.

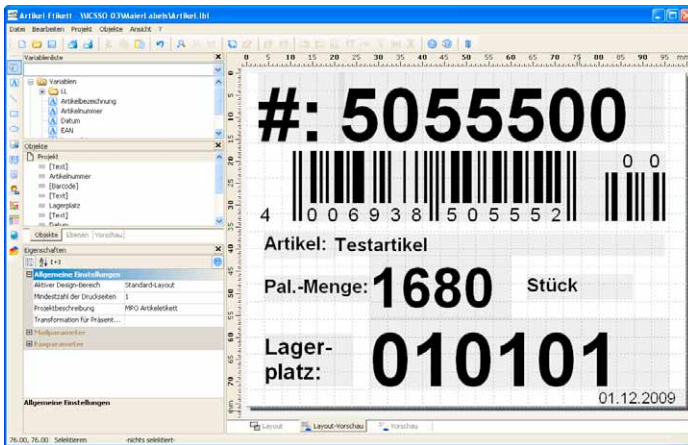
ICS MDE-Komm.	
Aufträge:	
Auftrags-Nr.	Kunde
AN00000001	ICS Internati.
[Enter]	Auswahl
[Esc]	Hauptmenü
RF:	100% Bat.: 100%

ICS MDE-Komm.	
Lagerplatz:	09B39
Artikelnr.:	6015000
Unterlegscheibe M5	
Artikelnr.:	6015000
VE:	VE Karton
Menge pro VE:	10
Kartons:	0 / 2
[Enter]	Buchen
[Esc]	Zurück
RF:	95% Bat.: 100%

## + Grafisches Layoutmodul

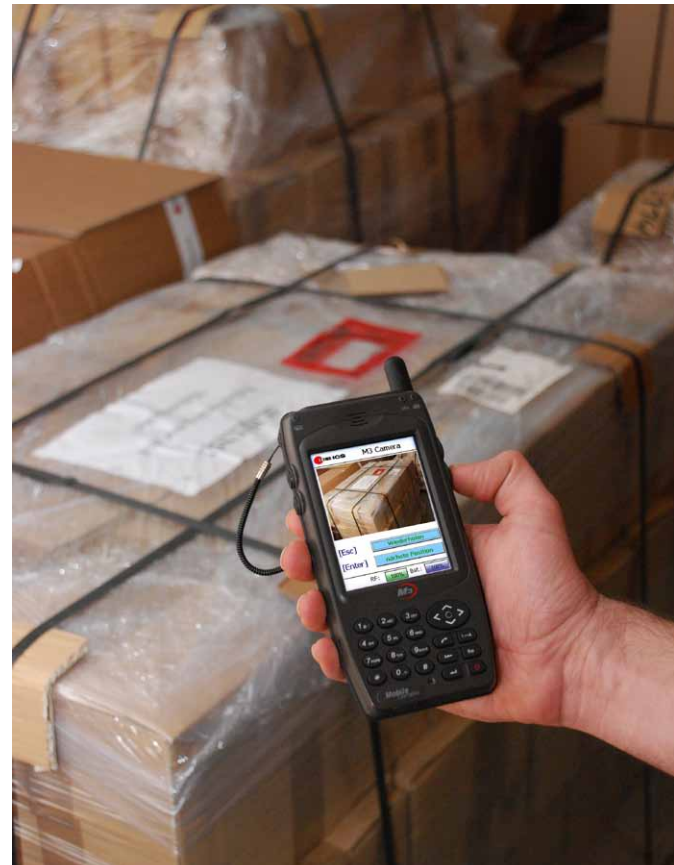
Mit dem STRADIVARI®-Layoutmodul können Sie jederzeit Barcode-etiketten, Versandaufkleber oder Listen nach Ihren individuellen Anforderungen selbst erstellen und jederzeit anpassen. Die grafische Oberfläche im WYSIWYG-Modus erlaubt eine intuitive Erstellung. Sie gewinnen an Flexibilität und können selbst Anforderungen Ihrer Kunden schnell umsetzen.

Übrigens: STRADIVARI® WMS kann an jeder Stelle angepasst werden. Masken- und Menüoberflächen sind individuell veränderbar. Belege und Statistiken wie ABC-Statistik, Ladenhüterstatistik, Bevorratungs- und Bewegungsstatistik sind mit Crystal Report ebenfalls anpassbar.



## + Fotodokumentation

Schäden im Wareneingang müssen gemeldet und dokumentiert werden. Dank des Zusatzmoduls für STRADIVARI® WMS kann die Dokumentation im Handumdrehen erfolgen. Die Fotoerstellung erfolgt mit einem MDE-Terminal mit integrierter Farbkamera. Die qualitativ hochwertigen Fotos werden anschließend per Barcodescannung der Lieferung zugeordnet und zurückmeldet. Das System kann auch für den Nachweis des ordnungsgemäßen Versands von z.B. Sperrgut verwendet werden.



# Alle Bewegungen stets im Blick: Der STRADIVARI® Leitstand ist ihr individuelles Standard-WMS.

Stradivari 2009 - Administratorkonsole

Aktualisieren Drucken Excel-Export Abmelden Suchfilter Alle Lagerplätze Über

Aktuelle Ansicht

Lagerplatz	Status	Lager	Lagertyp	Lagerbereich	Gesperrt	ABC	Lagerplatztyp
01A06	belegt	Maier	Lagertyp 02	Vorratslager	<input type="checkbox"/>	-keine-	180
01A07	offen	Maier	Lagertyp 02	Vorratslager	<input type="checkbox"/>	-keine-	180
01A08	belegt	Maier	Lagertyp 02	Vorratslager	<input type="checkbox"/>	-keine-	180
01A09	belegt	Maier	Lagertyp 02	Vorratslager	<input type="checkbox"/>	-keine-	180
01A10	belegt	Maier	Lagertyp 02	Vorratslager	<input type="checkbox"/>	-keine-	180
01A11	belegt	Maier	Lagertyp 02	Vorratslager	<input type="checkbox"/>	-keine-	180
01A12	frei	Maier	Lagertyp 02	Vorratslager	<input type="checkbox"/>	-keine-	180
01A13	frei	Maier	Lagertyp 02	Vorratslager	<input type="checkbox"/>	-keine-	180
01A14	belegt	Maier	Lagertyp 02	Vorratslager	<input type="checkbox"/>	-keine-	180
01A15	belegt	Maier	Lagertyp 02	Vorratslager	<input type="checkbox"/>	-keine-	180
01A16	belegt	Maier	Lagertyp 02	Vorratslager	<input type="checkbox"/>	-keine-	180
01A17	belegt	Maier	Lagertyp 02	Vorratslager	<input type="checkbox"/>	-keine-	180
01A18	offen	Maier	Lagertyp 02	Vorratslager	<input type="checkbox"/>	-keine-	180
01A19	frei	Maier	Lagertyp 02	Vorratslager	<input type="checkbox"/>	-keine-	180
01A20	belegt	Maier	Lagertyp 02	Vorratslager	<input type="checkbox"/>	-keine-	180
01A21	belegt	Maier	Lagertyp 02	Vorratslager	<input type="checkbox"/>	-keine-	180
01A22	belegt	Maier	Lagertyp 02	Vorratslager	<input type="checkbox"/>	-keine-	180
01A23	belegt	Maier	Lagertyp 02	Vorratslager	<input type="checkbox"/>	-keine-	180
01A24	belegt	Maier	Lagertyp 02	Vorratslager	<input type="checkbox"/>	-keine-	180
01A25	belegt	Maier	Lagertyp 02	Vorratslager	<input type="checkbox"/>	-keine-	180

18.01.2010 10:31:52 2743 Datensätze gelesen. ...

## + Optimierung der Ablauforganisation

Im STRADIVARI® WMS-Leitstand laufen alle Informationen zusammen. Das Cockpit enthält die Basis- und ggf. Zusatzmodule Ihres individuellen Standard-WMS und macht Ihr STRADIVARI® WMS unverwechselbar.

Die Lagerverwaltung STRADIVARI® ist speziell auf die Optimierung der Ablauforganisation Ihres manuellen Lagers ausgerichtet. STRADIVARI® WMS ist gleichzeitig Steuerungs- und Kontrollinstrument, mit dem Sie aktuelle Lagerbestände und

-werte ständig im Überblick behalten und auf Knopfdruck abrufen können. Beste Voraussetzungen um aussagefähige Informationen bezüglich Warenverfügbarkeit und Lieferzeit Ihrer Ware zu treffen. Neben einer Artikelverwaltung verfügt STRADIVARI® WMS über eine Lieferanten-, Kunden- und Auftragsverwaltung. Die Durchführung von Inventuren wird spielend einfach. Statische Auswertungen halten Sie permanent auf dem Laufenden. Haben Sie weitere Anforderungen? STRADIVARI® WMS ist offen.



Artikelverwaltung

Artikel | Anskeltypen | Warenguppen | Bilder | Versandeneinheiten | Displayartikel

Artikelnummer: 893800 | Hauptartikelnummer:

Beschreibung 1: Schraube M40 x 35

Beschreibung 2:

Gesperrt:

Artikeltyp: Einlagern Bereich | Min. Best. Kombar.: 1000 | ABC-Klassifizierung: -keine- | Zoltrafnummer: 96039091

Ladungsträger: KT | Min. Best. Nachsch.: 500 | Preis: 2,59

Menge je Ladungstr.: 100 | Min. Best. Außenl.: 2000 | Zoll: 0

Lagerbereich: Vorratslager | Nachschubmenge: 100 | Fracht: 0

Barcode: 4006938089380000 | Tage Wiederbesch.: 7

Artikel EAN13: 400693808938 0 | Seltpreis: 0 | EK Dollar: 0

EAN13 Karton:  | Korn.-Preis: 0 | Wechselkurs: 0

EAN13 Versand:  | Nettogewicht (Kg): 0,3 | Breite: 0

Chargenartikel:  | Kartongewicht (Kg): 0 | Tiefe: 0

Serienartikel:  | Basiseinheit:  | Höhe: 0

MHD-Prüfung:  | Einheiten / Karton: 10 | WebShop:

Bestellbez. (Deu):  | Kartons / Palette: 0 | Etikettendruck:

Bestellbez. (Eng):  | Artikelbestand: 0 | Bewegungen: 0

Rechnungsbez. (Deu): Schraube M40 | Verfügbarer Bestand: 0 | Letzte Bewegung:

Rechnungsbez. (Eng):  | Reservierter Bestand: 0 | Datum erstellt: 05.11.2009

Lieferanten: 354621 | Bestellte Menge: 0 | Letzte Änderung: 11.11.2009

Lieferantenartikelnr.: 7648224 | Geändert durch: 99999

Übernehmen Abbrechen

# STRADIVARI® Basismodule – eine solide WMS-Basis.

<b>Wareneingang</b>	<ul style="list-style-type: none"><li>• Einfacher Wareneingang durch Barcodeerfassung mit mobilen Geräten</li><li>• Drucken eines Wareneingangsetiketts</li><li>• Prüfung durch Wareneingangsavise</li></ul>
<b>Warenausgang</b>	<ul style="list-style-type: none"><li>• Verladekontrolle durch Barcodeerfassung</li></ul>
<b>Lagerplatzverwaltung</b>	<ul style="list-style-type: none"><li>• Freie Definition von Lagerplätzen, -bereichen und -typen</li><li>• Volumendefinition und Maximalgewicht</li><li>• Zuweisung von ABC-Kriterien</li><li>• Übersicht freie und belegte Lagerplätze</li></ul>
<b>Bestandsauskunft</b>	<ul style="list-style-type: none"><li>• Übersicht der aktuellen Bestände</li><li>• Verschiedene Filterfunktion</li><li>• Bestandsbearbeitung</li></ul>
<b>Artikelverwaltung</b>	<ul style="list-style-type: none"><li>• Erstellen, Bearbeiten und Löschen von Artikeln</li><li>• Definition von Eigenschaften wie Lagerstrategie, ABC-Kriterien, Artikeltyp</li></ul>
<b>Lieferanten- und Kundenverwaltung</b>	<ul style="list-style-type: none"><li>• Erstellen, Bearbeiten und Löschen von Lieferanten und Kunden</li></ul>
<b>Benutzerverwaltung</b>	<ul style="list-style-type: none"><li>• Erstellen, Bearbeiten und Löschen von Benutzern</li><li>• Vergabe von Rechten für Leitstand und mobile Geräte</li></ul>
<b>Einlagerung</b>	<ul style="list-style-type: none"><li>• Lagerplatzvorschlag nach Einlagerungsstrategie</li><li>• Zulagern, Anzeige von vorhandenen Artikeln</li></ul>
<b>Umlagerung</b>	<ul style="list-style-type: none"><li>• Manuelles Umlagern durch Barcodeerfassung</li></ul>
<b>Kommissionierung</b>	<ul style="list-style-type: none"><li>• Wegeoptimierung nach Lagerplatz</li><li>• Auftragsbezogene oder parallele Kommissionierung</li><li>• Prioritätensteuerung über Leitstand</li><li>• Konfigurierbare Auslagerungsstrategie</li></ul>
<b>Inventur</b>	<ul style="list-style-type: none"><li>• Inventur mit mobilen Geräten</li><li>• Stichtagsinventur</li><li>• Nullplatzkontrolle möglich</li></ul>
<b>Auftragsverwaltung</b>	<ul style="list-style-type: none"><li>• Übersicht aller Aufträge</li><li>• Bearbeitungsfunktion</li></ul>
<b>Eventmonitor</b>	<ul style="list-style-type: none"><li>• Anzeige von Systemereignissen</li><li>• Alarmfunktionen</li></ul>
<b>Lagerbewegungsprotokoll</b>	<ul style="list-style-type: none"><li>• Protokollierung aller Buchungen</li><li>• Rückverfolgbarkeit aller Bewegungen</li><li>• Verschiedene Filterfunktionen konfigurierbar</li></ul>
<b>Statistische Auswertungen</b>	<ul style="list-style-type: none"><li>• Lagerauslastung</li><li>• Umschlagshäufigkeit von Artikeln</li><li>• Ladenhüterstatistik</li><li>• Excel Export</li></ul>

# STRADIVARI® Zusatzmodule – für Ihr individuelles WMS.

<b>Nachschub</b>	<ul style="list-style-type: none"> <li>• Mindestbestandskontrolle pro Artikel einstellbar</li> </ul>
<b>Mindestbestandsüberwachung</b>	<ul style="list-style-type: none"> <li>• Automatische Auftragsgenerierung aus der Bevorratung für Replenishment</li> </ul>
<b>Pick by Voice</b>	<ul style="list-style-type: none"> <li>• Kommissionierung mit Sprachsteuerung</li> <li>• Sprachanweisung über Kopfhörer</li> </ul>
<b>Pick by Light</b>	<ul style="list-style-type: none"> <li>• Kommissionierung durch visuelle Führung</li> <li>• LED-Anzeige an jedem Lagerfach</li> </ul>
<b>Lagerkostenberechnung</b>	<ul style="list-style-type: none"> <li>• Artikelkosten pro Lagerplatz, Transportkosten</li> <li>• Erzeugung einer Lagergeldabrechnung</li> <li>• Auswertung über Lagerumsätze</li> </ul>
<b>Mandantenfähigkeit</b>	<ul style="list-style-type: none"> <li>• Vollständige Datentrennung der Mandanten</li> </ul>
<b>Mehrlagerfähigkeit</b>	<ul style="list-style-type: none"> <li>• Verwaltung mehrerer Läger</li> </ul>
<b>ABC-Analyse</b>	<ul style="list-style-type: none"> <li>• Automatisierte Beurteilung der Umschlagshäufigkeit von Artikeln und Neubewertung</li> </ul>
<b>Staplerleitsystem</b>	<ul style="list-style-type: none"> <li>• Zuordnung der Aufträge zu Staplern</li> <li>• Gangauswahl für Stapler</li> </ul>
<b>Layoutmodul</b>	<ul style="list-style-type: none"> <li>• Grafisches Layoutmodul für Ausdrücke</li> <li>• Listen</li> <li>• Barcodeetiketten</li> </ul>
<b>Ladungsträgerverwaltung</b>	<ul style="list-style-type: none"> <li>• Kontoführung von Leergut</li> </ul>
<b>Multilingual-Fähigkeit</b>	<ul style="list-style-type: none"> <li>• Mehrsprachige Dialoge für Leitstand und mobile Geräte</li> </ul>
<b>Hochverfügbarkeit</b>	<ul style="list-style-type: none"> <li>• Oracle-Standby-Datenbank oder Replikation</li> </ul>
<b>Schnittstelle zu Host-System</b>	<ul style="list-style-type: none"> <li>• Filetransfer</li> <li>• TCP/IP Streams</li> <li>• ODBC (Direkter Tabellenzugriff)</li> </ul>
<b>Offline-Funktionalität für mobile Geräte</b>	<ul style="list-style-type: none"> <li>• Geräte speichern Daten in lokale Datenbank</li> <li>• Synchronisation über Cradle oder WLAN-Hotspot</li> </ul>
<b>Systemschnittstellen</b>	<ul style="list-style-type: none"> <li>• TIA ATLAS Zollabwicklung</li> <li>• KARDEX Paternoster</li> <li>• GLS-Paketdienst</li> </ul>
<b>Zusatzmodule Wareneingang</b>	<ul style="list-style-type: none"> <li>• VDA 4902 Funktionalität</li> <li>• EAN 128 Erfassung</li> <li>• Lieferantenbewertung</li> <li>• Chargenerfassung</li> <li>• Erfassung von Mindesthaltbarkeitsdatum</li> <li>• Crossdocking</li> <li>• Erfassung von Schäden mit Foto</li> <li>• Seriennummernerfassung</li> </ul>
<b>Zusatzmodule Warenausgang</b>	<ul style="list-style-type: none"> <li>• EAN 128 Etikettendruck, NVE Verwaltung</li> <li>• VDA 4902 Etikettendruck</li> <li>• Lieferscheinerstellung</li> </ul>
<b>Retourenverwaltung</b>	<ul style="list-style-type: none"> <li>• Vereinnahmung von Rücklieferungen mit mobilem Gerät</li> </ul>
<b>Setartikelverwaltung</b>	<ul style="list-style-type: none"> <li>• Bildung von Stücklisten</li> </ul>
<b>Inventur</b>	<ul style="list-style-type: none"> <li>• Permanente Inventur mit Nullplatzkontrolle</li> </ul>
<b>Doppelspiel</b>	<ul style="list-style-type: none"> <li>• Wegeoptimierung im Lager durch Doppelspiel</li> </ul>

# Pick by Voice für STRADIVARI® – Sprachgeführte Kommissionierung mit Monitoring.

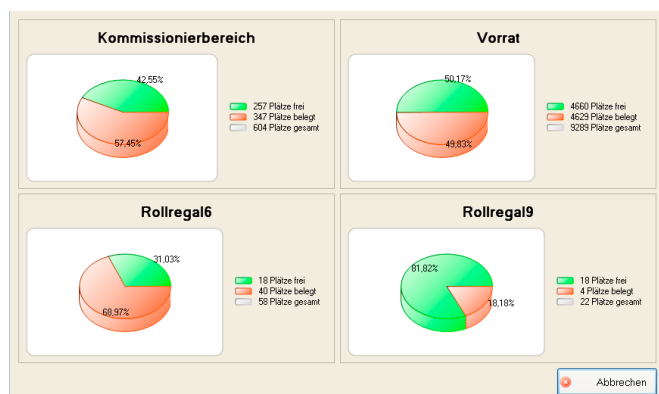
TID	Auftragsnr.	Prio.	Status	T.Fix	T.Service	T.Bis	Dauer	Korb	Komm.	Eingang	Erledigt	Gewic	Benutzer	Auftrag
100004	071-V/19105	0	erledigt mit diff.				0	687		19.11.2009 12:22		2	22222	590731802
100000	34634636	0	offen				0	0		19.11.2009 09:15			99999	7976145762
100003	590731802	0	in Bearbeitung				0	709	22222	16.11.2009 09:22		3	99999	1003188613
100005	7976145762	0	in Bearbeitung				53	706	99999	19.11.2009 12:22		4		
100006	1003188613	1	erledigt				54	705	99999	19.11.2009 12:22		7		

Pos.	Artnr.	Bezeichnung	Lagerplatz	Prüfziffer	Sollmenge	Istmenge	Status	Erledigt	Kommissionierer	Seq.	Meldung	Artnr. Auftrag
8	502600	Schraube M40x35	15033	74	3	3	erledigt			1		
5	430500	Mutter M40	15027	26	3	3	erledigt			2		
9	437700	Stahnnagel 100	15019	13	3	3	erledigt			3		
14	506500	Dübel S5	14011	17	5	0	in Bearbeitung			4		
13	504200	Blechraube F4	14007	63	10	0	offen			5		
10	1803100	Hammer 500	13008	22	5	0	offen			6		
1	485500	Schraube M3x30	12034	36	1	0	offen			7		
4	455600	Schraube M5x50	12015	13	3	0	offen			8		
15	9981500	Schraube M6x50	11033	29	1	0	offen			9		
2	701800	Schraube M7x50	10057	74	1	0	offen			10		
3	120700	Dübel S8	10059	73	5	0	offen			11		
7	218000	Dübel S6	07017	33	10	0	offen			12		
11	205400	Nagel 200	07010	54	3	0	offen			13		
12	318100	Schraube M8x50	06027	13	3	0	offen			14		

## + Pick by Voice nahtlos integriert

Mit Pick by Voice für STRADIVARI® WMS schöpfen Sie alle Vorteile der sprachgeführten Kommissionierung voll aus. Dank des speziellen Pick by Voice Monitors für STRADIVARI® WMS sehen Sie offene, in Bearbeitung und erledigte Aufträge auf den ersten Blick. Statistiken und Tortendiagramme liefern Ihnen Echtzeit-Informationen über die Auslastung von Kommissionierbereichen sowie Vorrat.



# STRADIVARI® WMS – Zukunft aktiv gestalten.

## + ICS Know-how im WMS-Beirat des Fraunhofer IML



Stefan Preußner, STRADIVARI®-Projektleiter, ist Mitglied des Beirats warehouse logistics des Fraunhofer IML, das ein Gremium in beratender Funktion bildet. Der Beirat nimmt die Aufgabe wahr, zukünftige Weiterentwicklungen des Portals warehouse-logistics.com in kritisch-konstruktiver Weise zu begleiten und zu fördern.

## + STRADIVARI in Lehre und Forschung

Gemeinsam mit dem Institut für Produktionsmanagement und Logistik (IPL) eröffnete die Fakultät für Wirtschaftsingenieurwesen der Hochschule München im November 2008 ihr Logistikkolabor. Von der Fabrikplanung über Simulation bis hin zu Konstruktion und Design bietet sich mit dem Labor eine professionelle Umgebung für Unternehmen und Forscher an der Hochschule München. Die ICS International AG unterstützt die Ausbildungs- und Forschungsarbeit mit eigenen Technologien.



ICS hat sein Lagerverwaltungssystem STRADIVARI® mit angebundenem Pick by Light Modul dem neuen Logistikkolabor der Hochschule München für den Lehr- und Forschungsbetrieb zur Verfügung gestellt. ICS leistet damit einen wichtigen Beitrag, um Nachwuchsförderung und Know-how-Entwicklung in der IT-Logistik voranzutreiben. So möchte man auch zukünftig die Zusammenarbeit mit dem Institut für Produktionsmanagement und Logistik (IPL) intensivieren.

Das neue Logistikkolabor der Hochschule München setzt sich aus einem Kleinteilelager und einem Virtual Reality-CAVE (VR-Cave) zusammen. Das Kleinteilelager wird

für die Lehr- und Forschungsarbeit verwendet und dient zudem als Showroom für industrielle Anwendungen. Im Bereich Lehre sollen Lagerstrategien, Materialflussprozesse und Kommissionierverfahren den Studenten vorgestellt und in der Praxis erprobt werden. Die Forschungsarbeit beinhaltet u.a. den Vergleich der verschiedenen Entnahme-Methoden (z.B. Papier- oder Barcode-gestützt sowie Pick by Light und Pick by Voice) anhand generierter Kennzahlen. Innovative Verfahren wie Motion Tracking, Augmented Reality, RFID und Pick by Vision kommen außerdem zum Einsatz.

## + Jährliche Validierung durch das Fraunhofer IML

Die ICS International AG ist regelmäßiger Teilnehmer des jährlichen WMS Marktreports und stellt damit jedes Jahr sein WMS unabhängig auf den Prüfstand. Das Fraunhofer Institut für Materialfluss und Logistik prüft anhand eines Fragenkataloges mit 3.000 Merkmalen. Mit der anschließenden Validierung unterstreicht ICS, dass seine Lagerverwaltungssoftware STRADIVARI® alle wesentlichen Funktionen eines WMS abdeckt und dem aktuellen Stand der Technik entspricht.

Das Institut bestätigt, dass STRADIVARI® autonom einsetzbar ist, aber zumeist in Verbindung mit ERP-Systemen wie SAP oder Microsoft Dynamics NAV (Navision) eingesetzt wird. STRADIVARI® unterstützt die Chargen- und Seriennummernverwaltung sowie die für den Lebensmittelbereich erforderlichen MHD-Funktionalitäten. Besondere Eigenschaften des WMS sieht das Fraunhofer IML in der Anbindung an Pick by Light und Pick by Voice, dem Einsatz der Browser-Technologie (z.B. Java, Web-Services), der Leitstandsfunktionalität, dem Tracking & Tracing sowie der Bedienerfreundlichkeit und Ergonomie.

### Webshop-Integration

Ein weiteres hervorzuhebendes Merkmal sei die enge Integration eines Web-Shops. So kann schon bei der Erfassung der Artikelstammdaten angegeben werden, zu welcher Produktgruppe des Internetshops der Artikel gehört und ob er – mit oder ohne im WMS hinterlegten Fotos – im Web-Shop angezeigt werden soll. Auch der Artikelverkaufspreis für den Web-Shop wird bereits im WMS hinterlegt.

Das System wird in manuellen Lagern eingesetzt und bietet dem operativen Lagerarbeiter standardmäßig Sonderfunktionen wie Gangwechsel, „spontane“ Durchführung einer Lagerplatzinventur oder auch das Überschreiben des vom WMS vorgegebenen Lagerplatzes. Insgesamt besonders stark ist die Anbindung von Identcode-Systemen und Hardware wie Etikettendrucker, MDE-Geräte und Barcode-Scanner.



# STRADIVARI® spielt in vielen Branchen.

## STRADIVARI® WMS Branchenlösungen

- Automobilindustrie
- Bauwesen
- E-Commerce
- Einzelhandel
- Elektronikindustrie
- Getränkehandel
- Logistikdienstleister
- Lebensmittel
- Möbelindustrie
- Maschinenbau
- Pharmaindustrie
- Stahlindustrie
- Tiefkühlindustrie
- Versandhandel
- Versicherungen



## Erwarten Sie mehr Software-Support.

Auf Sicherheit im Materialfluss sollten Sie nicht verzichten. Jedes WMS ist nur so gut, wie der Software- und Hardware-Service, der dahinter steht.

Das nach DIN EN ISO 9001:2008-zertifizierte IT-Systemhaus ICS liefert Ihnen sämtliche Komponenten als Generalunternehmer aus einer Hand. Ob Software-Support-Hotline oder individueller 24/7 Software-Supportvertrag – Sie entscheiden welchen Software-Service Sie innerhalb welcher Reaktionszeit benötigen. Dank unserer Inhouse-Programmierung können wir schnell auf Ihre Wünsche und Änderungen reagieren.

Als Premium-Partner der führenden Auto-ID-Hersteller bieten wir Ihnen – über die Lagerverwaltung hinaus – beste Konditionen und erstklassigen Service aus erster Hand. So bietet unser deutschlandweiter Vor-Ort-Service bei technischen Störungen von z.B. MDE-Terminals, Etikettendruckern und Etikettiersystemen den Support, den Sie benötigen. Ob Geräteinstallation, Konfiguration oder Wartung – unsere herstellergeschulten Mitarbeiter sind Experten auf ihrem Gebiet.

- + Zertifizierung nach DIN EN ISO 9001:2008
- + Deutschlandweiter IT-Service
- + Individueller Software- und Hardwaresupport 24/7
- + Herstellerunabhängiger Premium-Support
- + Skalierbarkeit
- + Schnelle Reaktion durch Inhouse-Programmierung
- + Hohe Sicherheit durch breites Systemportfolio
- + Lagersystem aus einer Hand – Ein Garantgeber



**Partner von**

Motorola  
Zebra  
LXE  
M3 Mobile  
Datalogic  
Dlog  
Citizen  
Intermec  
Anvos  
NiceLabel

ICS International AG  
Identcode-Systeme  
IT-Logistik Systeme  
Siemensstraße 11  
61267 Neu-Anspach

Tel.: 0 60 81 / 94 00-0  
Fax 0 60 81 / 94 00-75  
info@ics-ident.de  
www.ics-ident.de