



Je **komplexer** die einzelnen Bausteine,  
umso **kompakter**  
sollte die **Lösung** sein.



## Abläufe effizienter und effektiver gestalten

Verschiedene Funktionsbereiche, Kommissionier-, Nachschub- und Packplätze, unterschiedliche Lagertechniken wie Hochregal- und Automatisches Kleinteilelager – und eine Aufgabe: Der Auftrag muss raus! Möglichst schnell,



kostenminimal und natürlich über alle Lagerbereiche konsolidiert in einem Packstück. An die Software von Logistik-Zentren werden höchste Anforderungen gestellt, komplexe Abläufe wollen aufeinander abgestimmt und verschiedene Bereiche miteinander verbunden werden.

GDV Kuhn realisiert mit einer Erfahrung von über 25 Jahren Softwarelösungen für automatische Lagersysteme. Wir verstehen es, die Komplexität der Systeme abzubilden und durch unsere Software zu optimieren. Wert legen wir darauf, dass alle Abläufe vollständig durch eine einzige Software gesteuert werden, die vom Mitarbeiter einfach und intuitiv zu bedienen ist.

Mit unserer PROBAS-Software sorgen wir dafür, dass alle Abläufe reibungslos funktionieren – von der Warenannahme und der Nachschubsteuerung über den Auftragsplit auf verschiedene Bereiche, bis hin zur Auftragszusammenführung und der Weiterleitung in den Versand.



## Integration schafft Leistungsfähigkeit

Wir integrieren den Materialflussrechner in unsere Lagerverwaltung und sprechen daher alle eingesetzten Steuerungssysteme der Lagertechnik aus einem System heraus an. Dadurch optimieren und parallelisieren wir die Prozesse in einzelnen Bereichen. Dies vereinfacht die Auftragszusammenführung und beschleunigt den Durchsatz. Und nicht zuletzt gestalten wir Software-Oberflächen, die den Mitarbeitern genau die notwendigen Informationen anzeigen. Dafür passen wir mit unseren Entwicklungstools die operativen Dialoge



#### IHRE VORTEILE AUF EINEN BLICK:

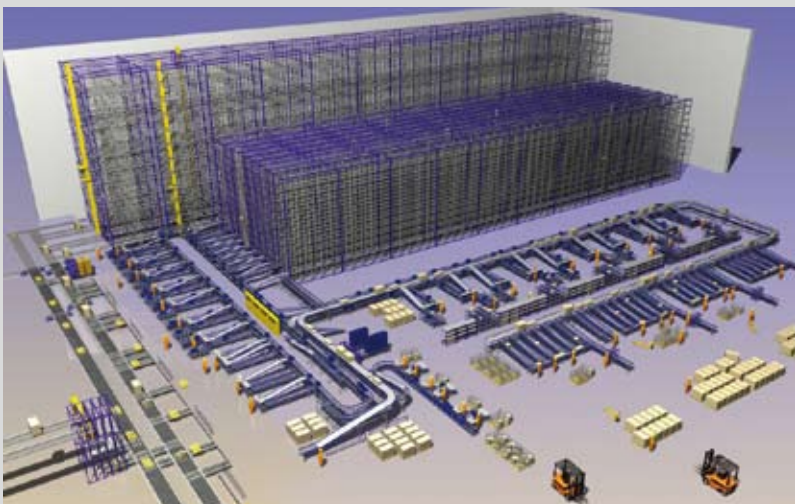
- + Individuelle Software-Lösungen
- + Anbindung an unterschiedliche Host-Systeme
- + Steuerung komplexer Abläufe mit einer einzigen Software
- + Integrierte Materialflusssteuerung
- + Projektspezifische Anpassung der operativen Dialoge
- + Dauerhaft verfügbares Testsystem
- + Simulation von Technik- und Host-Anbindung
- + Über 25 Jahre Erfahrung

projektspezifisch an. Denn wenn die Aufgaben komplex sind, müssen die Lösungen kompakt sein.

Wir realisieren die Anbindung an unterschiedliche Host-Systeme – selbstverständlich auch, wenn diese kundeneigen und hochindividuell sind. Unsere Software-Spezialisten verfügen über jahrelange Erfahrung und kennen die in Logistik-Zentren eingesetzten Techniken. Auf dieser Basis entwickeln wir Software-Lösungen, die auf den jeweiligen Kunden

passgenau zugeschnitten sind. Sie können von uns erwarten, dass wir die Abläufe in Ihrem Zentrum effizienter und effektiver gestalten.

Umfangreiche Leitstandsfunktionen mit Anlagenvisualisierung, Störmeldesystem und grafischen Leistungsstatistiken ermöglichen Ihnen, jederzeit den Überblick zu behalten, auch in hochkomplexen Logistikzentren. Über unsere Leitstandsfunktionen können Sie die Bearbeitung Ihres Auftrags-



vorrats flexibel steuern – nicht nur durch die Vergabe von Prioritäten, sondern auch, indem Sie einzelnen Arbeitsplätzen die Bearbeitung von Aufträgen mit gleichen Kriterien (Auftragsarten) zuweisen. Und damit Sie zu jedem Zeitpunkt den aktuellen Bearbeitungsstatus Ihrer Aufträge auf einen Blick erfassen können, weist PROBAS den Auftragsvorrat auch getrennt je Lager- bzw. Funktionsbereich aus. So können Sie gezielt Personal dorthin beordern, wo es am dringendsten gebraucht wird.

Über 25 Jahre GDV Kuhn mbH

## Erfahrung & Kompetenz, auf die man setzt



*„Wir vertrauen in unserem Logistikzentrum in Duderstadt mit seinen verschiedenen Lager- und Funktionsbereichen bereits seit Jahren auf GDV Kuhn. Alle Bereiche, wie das dreigassige HRL, das achtgassige AKL mit über 80.000 Behälterstellplätzen, die Kommissionierplätze, die Packerei und die Versandbahnen, werden durch eine einzige Software gesteuert. Dabei ist für uns der integrative Ansatz besonders wichtig. So können wir für die Produktionsversorgung Behälter- und Paletten-Kommissionierplätze zu einer Einheit zusammenschalten und gleichzeitig aus Behälter und von Palette kommissionieren und eine neue Palette bilden. PROBAS steuert dabei beide Fördertechniken so, dass die Behälter und Paletten eines Auftrags nahezu zeitgleich an dem K-Platz ankommen. Wir haben GDV als zuverlässigen und professionellen Systempartner schätzen gelernt, der uns in allen Projekten sowohl während der Konzeptions- als auch in der Realisierungs- und Betriebsphase voll überzeugt hat. Konstante kompetente Ansprechpartner sichern einen exzellenten Service.“*

**Udo Tydecks** (techn. Supply Chain Manger), Otto Bock Health Care GmbH, Duderstadt

*„Unser Logistikzentrum erstreckt sich im Güterverkehrszentrum Bremen über mehrere Lagerhallen von 22.000 qm auf einem 62.000 qm Grundstück mit zusätzlichen Außenfreistellflächen. Dies wird ergänzt durch über 28.000 qm zugemietete Lagerflächen in mehreren Hallen im Freihafen. PROBAS übernimmt bei uns die Abwicklung von der Vereinnahmung der Anlieferungen bis zum Versand und Avisierung der Lieferungen an die einzelnen Märkte und kommuniziert mit dem SAP-System unseres Kunden. In unseren manuellen Lagerbereichen werden alle Bewegungen beleglos über Datenfunk gesteuert und auch für spätere Abrechnungen logistischer Dienstleistungen aufbereitet und um anfallende Lagerkosten ergänzt. Eine Funktionalität, die für uns als aufstrebender Logistikdienstleister unverzichtbar ist.“*

**Stefan Prinz** (Logistikleiter), Terratrans Internationale Spedition GmbH, Bremen

## Über uns

Software für Logistik zu entwickeln – das ist unsere Kernkompetenz. Zufriedene Kunden aus verschiedenen Branchen – das ist unsere Referenz. GDV Kuhn agiert seit über 25 Jahren erfolgreich am Markt und hat mit PROBAS eine der richtungsweisenden modular aufgebauten Softwarelösungen zur Steuerung und Verwaltung automatisierter und manueller Lager entwickelt. Hierbei arbeiten wir herstellernerneutral und haben bereits mit zahlreichen führenden Anbietern von Intralogistik-Systemen erfolgreiche Projekte realisiert. Wir beraten und entwickeln Lösungen zur Optimierung der

- Lagerverwaltung
- Kommissionierung
- Materialflusssteuerung

Wir bieten Ihnen auch nach der Inbetriebnahme professionellen Service mit kurzen Reaktionszeiten rund um die Uhr und festen Ansprechpartnern für Ihr Projekt.

Als zertifizierter SAP-Partner verfügen wir zudem über das Know-how, entsprechende Anbindungen an Ihr SAP-System vorzunehmen.

Wir haben Sie neugierig gemacht? Dann lassen Sie uns wissen, was wir für Sie tun können.

- GDV Kuhn mbH  
Kreienberg 12  
D-21376 Salzhäusen  
Tel. 04172 / 96 49 – 0  
Fax 04172 / 96 49 – 44  
E-Mail [vertrieb@gdvkuhn.de](mailto:vertrieb@gdvkuhn.de)  
[www.gdvkuhn.de](http://www.gdvkuhn.de)