



E'wms[®], Egemin intelligentes Lagerverwaltungssystem

WAS IST E'WMS[®]?

Das Lagerverwaltungssystem E'wms[®] von Egemin stellt die perfekte Verbindung zwischen Ihrer logistischen Ausstattung und der Ausrüstung Ihres Lagers dar. E'wms[®] funktioniert nach dem Baukasten-Prinzip und ist damit die ideale Lösung für Ihren Produktions- oder Versandbereich.

DAS BAUKASTEN-PRINZIP

E'wms[®] besteht aus zwei Hauptteilen:

- einem Modul für die Lagerverwaltung
- einem Modul für die Auftragsverwaltung

Darüber hinaus umfaßt E'wms[®] ein modernes Lagersteuerungssystem. (E'wcs) und ist erweiterbar, zum Beispiel mit einem Rückverfolgbarkeitsmodul oder einem

logistischen Optimierungsmodul für die effiziente Nutzung von Betriebsmitteln, Lagerbeständen und Lagerplätzen. Zudem sorgt E'wms[®] für eine perfekte Anbindung des Lagers an (bestehende) Verwaltungssysteme.

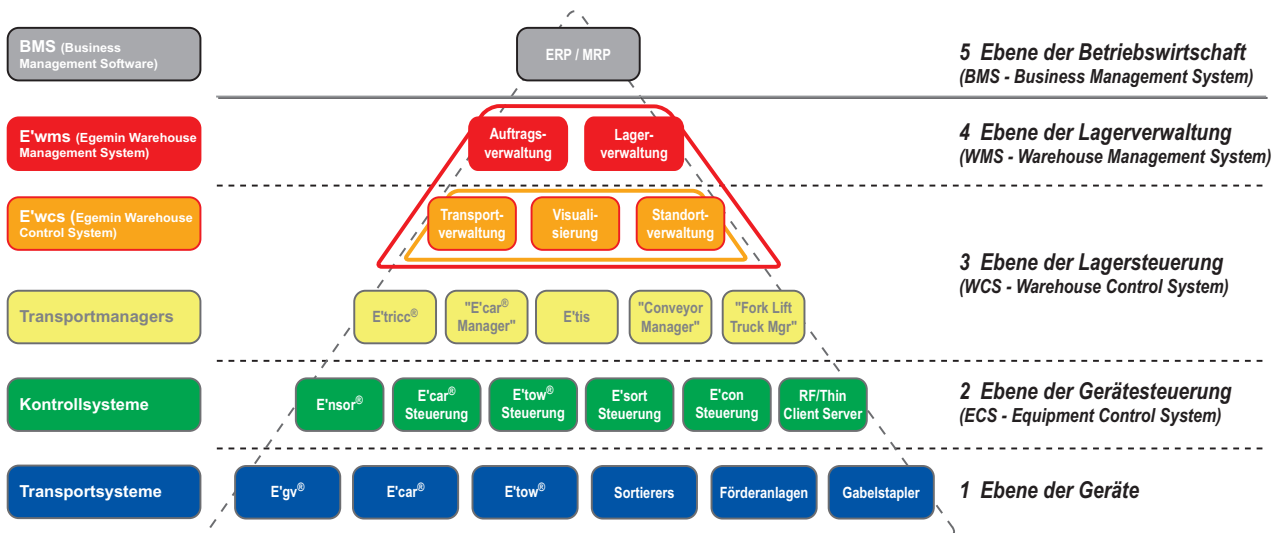
DIE GRUNDAUSSTATTUNG

- Wareneingangs- und Lagerverwaltung (Produkteingang ins Lager)
- Neubevorratung von Aufsammlungszonen
- Verteilung des Lagerbestands (ordnet Bestand einzelnen Befehlen zu)
- Auftragszuweisung (erteilt Aufträge an Betriebsmittel / Arbeitsbereiche)
- Gleichmäßige Auslastung und Steuerung der Kommissionierplätze & Betriebsmittel
- Zusammenführen und Etikettierung der ausgehenden Waren

DIE LAGERVERWALTUNG

Das Modul für die Bestandsverwaltung lagert eingehende Produkte unter Berücksichtigung aller ihm vorliegenden Informationen ein, zum Beispiel über Lagerzone und Eigenschaften des Produkts (wie Besitzer, Fertigungslos, ABC-Klassifizierung, Qualität) oder der Transport- und der Abteilungs-Nummer. Auch der direkte Transport spezifischer Produkte vom Wareneingang zum Warenausgang - das so genannte Cross-docking - ist möglich.

Der vorhandene Lagerbestand ist Befehlsketten zugeordnet, die auf intelligenten Verteil-Algorithmien beruhen: FIFO, FEFO, optimale Verteilung der Kapazitäten usw. Die Befehle werden im Falle von unerwarteten Engpässen automatisch neu an die verfügbaren Geräte verteilt.



E'wms[®] und E'wcs im fünfstufigen Automations-Dreieck



DIE AUFTRAGSVERWALTUNG

Das Modul für die Auftragsverwaltung vergibt Befehle an Systemelemente unter Berücksichtigung deren Priorität, Fälligkeit und Auftragseingang. E'wms® unterstützt Kommissionierungskonzepte wie "Single-Order-", "Batch"- oder "Cluster-Picking". Diese Konzepte können durch zusätzliche Algorithmen punktgenau auf den Produktionsfluss abgestimmt werden.

E'WMS® & E'WCS: EIN PERFEKTES PAAR

E'wcs and E'wms® gemeinsam gewährleisten einen reibungslosen Betrieb und erhöhen die Effizienz im Lager. E'wcs ist ein hochmodernes Lagersteuersystem, das aus einem Platz- und einem Transportverwaltungsmodul besteht. Es stellt die Verbindung zwischen unterschiedlichen Transport- und Lagersystemen her. E'wcs funktioniert als eigenständiges System,

kann aber auch vollständig in die E'wms®-Software integriert werden.

E'wcs empfängt Befehle von der E'wms®-Software, und unterteilt Transportaufträge in kleine Teilstrecken und vergibt diese an verschiedenste Transportmittel (z. B. an Förderer, Regalbediengeräte, Gabelstapler, FTS). Es steuert diese Teiltransporte vollautomatisch.

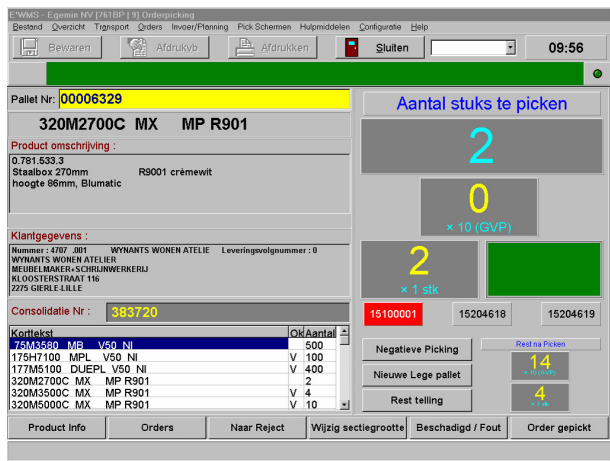
ZUSÄTZLICHE MODULE FÜR

- Rückverfolgbarkeit (Track & Trace)
- Berichte über Statistiken & KPI- bzw. Leistungskennzahlen-Management
- Erweiterte Zugangsrechte für E'wms®
- Alarmmanagement
- Visualisierung
- Optimierung von Lagerplatz und -Bestand
- Satellitenlager

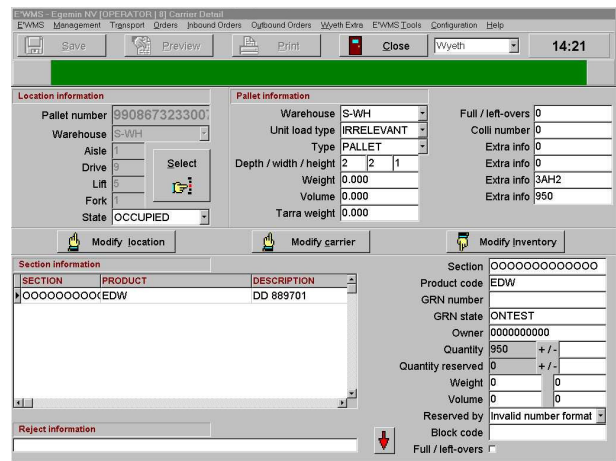
- Lager mit Durchlaufregalen / Paternoster
- Unterstützung "Pick-to-light" / "Put-to-light"

VORTEILE AUF EINEN BLICK...

- Kompatibilität mit Multistandort Lagerung
- Sowohl für automatisch als auch für manuell geführte Lager geeignet
- Modulares Software-Konzept, ermöglicht schnelle Einstellungen für ein neues Projekt und verkürzt die Vorlaufzeit
- Integration in Egemin gesteuerte Systeme (Sortierer, Förderer, FTS, Steuerungs- und Rückverfolgbarkeits-Software)
- Nahtlose Anbindung an alle gängigen ERP-Programme (SAP, Baan, JD Edwards, Navision, etc.), spezielle Client-IT-Plattformen und BM-Systeme (Business Management Systems).



Der E'wms®-Aufsamlungs-Bildschirm zeigt Auftragsübersicht, Kundeninformationen, Produktdetails nach den spezifischen Wünschen des Kunden an.



Auf dem Lagerverwaltungs-Bildschirm sind Informationen zur Arbeitsstation, Transportdetails und Bevorratung zu sehen.