

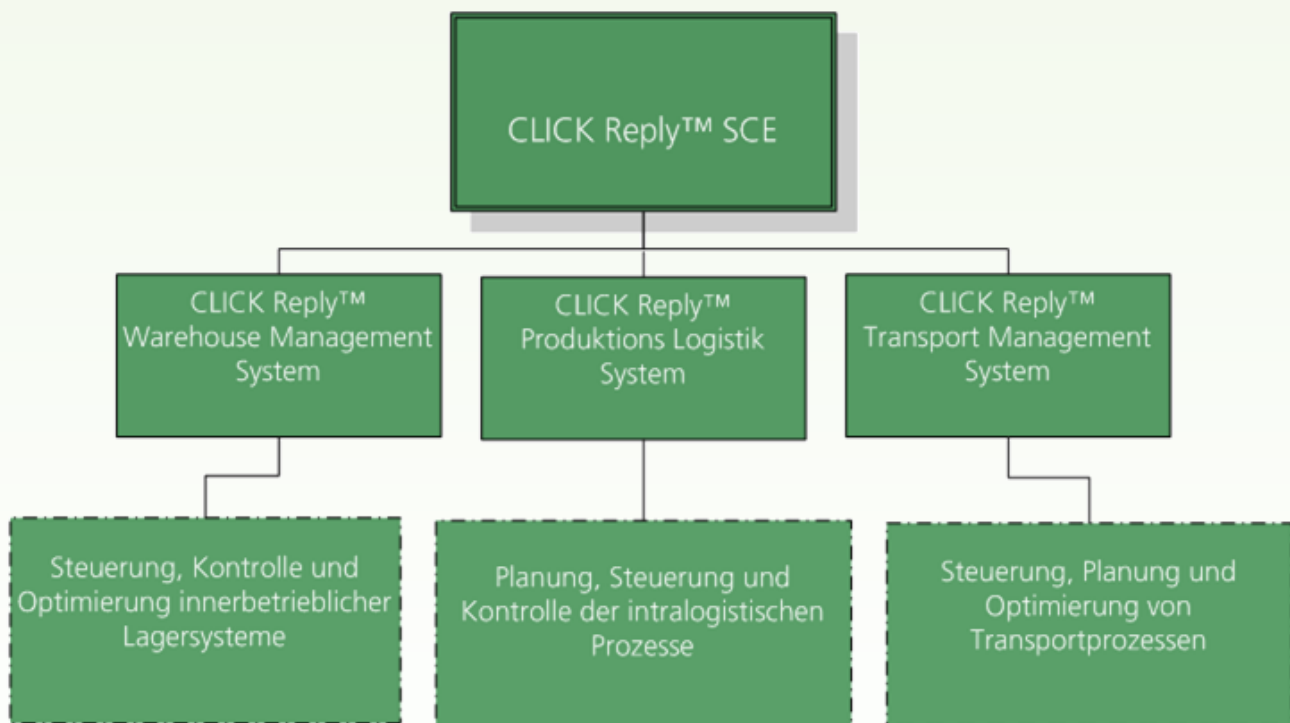
Produktinformation

Beschreibung

CLICK Reply™ SCE (Supply Chain Execution) System

Das CLICK Reply™ SCE System bietet dem Kunden eine ganzheitliche Optimierung des Lagermanagements. Es vereinfacht die innerbetriebliche Logistik und lässt sich problemlos an Kundenwünsche anpassen.

Insgesamt besteht das System aus drei Komponenten, die auch separat erworben werden können. Das CLICK Reply™ Warehouse Management System bietet eine umfassende Optimierung der innerbetrieblichen Lagersysteme. Das CLICK Reply™ Produktions Logistik System dient der Materialfluss- und Auftragsverfolgung und das CLICK Reply™ Transport Management System regelt und optimiert zuverlässig die Transportprozesse.



In diesem Rahmen wurden branchenspezifische Basis-Plattformen für die nachstehenden Branchen entwickelt:

- 3PL (Dienstleister wie z.B. Speditionen)
- Paketdienstleister (Proof of delivery)
- Chemie
- Automobil Ersatzteilwesen

- Bekleidung
- Lebensmittel

CLICK Reply™ SCE System deckt einen großen Anwenderbereich von Klein- bis zu Großanwendern ab. Ein Großteil der Systeminstallationen erfolgte in mittelständischen Unternehmen.

Eine problemlose Ankopplung an ein HOST-System (ERP oder PPS) wird durch das UNIVERSAL LINK Modul ermöglicht. Es besteht aus einem universellen Kern, der immer gleich bleibt und aus HOST spezifischen Links, wie beispielsweise der zertifizierten SAP-Schnittstelle.

Das Zusatzmodul MFR bietet einen zuverlässigen Materialflussrechner, der vor allem im Bereich der Automatisierung von Vorteil ist.

Detailübersichten:

CLICK Reply™ WMS

Das benutzerfreundliche Warehouse Management System:

CLICK Reply™ WMS ist eine standardisierte WMS-Software für manuelle und automatische Läger. Die Software ist modular aufgebaut und somit leicht und flexibel an Kundenwünsche anzupassen. Alle Dialoge sind WEB-Browser basierend ausgeführt und dadurch voll internetfähig. Durch MULTI USER Eigenschaften können Auskünfte und Eingaben von mehreren Arbeitsplätzen gleichzeitig erfolgen. CLICK kann als Insellösung für ein bestimmtes Lager oder als Teil einer Supply Chain eingesetzt werden.

CLICK ist mehrmandanten- und mehrlagerfähig und deshalb auch für den Speditions- und andere 3PL Dienstleistungsbereiche geeignet.

Ihre Vorteile durch den Einsatz von CLICK-WMS:

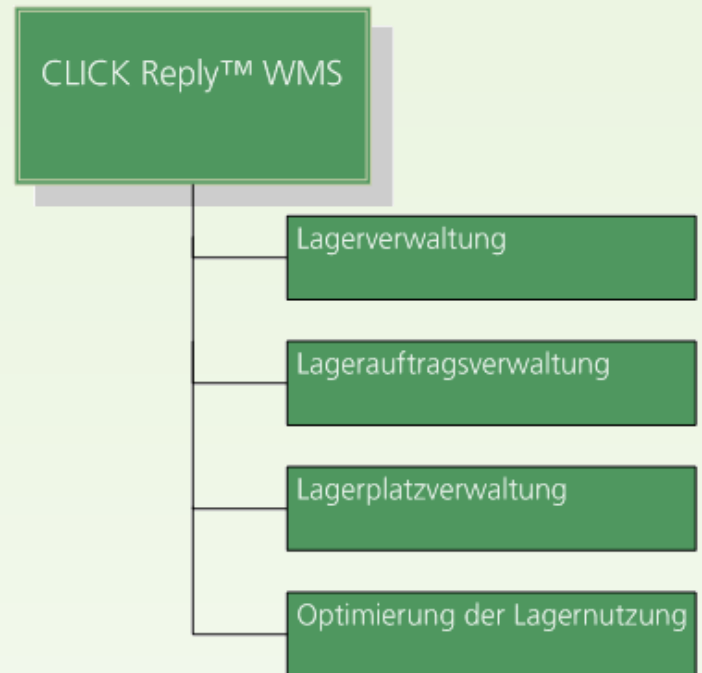
- Reduzierung der Lagerabwicklungskosten
- Reduzierung der Lagerbestandskosten
- Optimierung des Lagerumschlags
- Erhöhung der termingerechten Lieferungen
- Reduzierung der Lieferzeit
- Schnelle Benachrichtigung von Kunden und Lieferanten
- Transparenz aller Abläufe

„Die Zusammenarbeit mit GS automation war sehr erfolgreich und erleichtert uns die Arbeit erheblich. Die umfangreiche Erfahrung und die effiziente Umsetzung des Anbieters haben uns überzeugt.“

Pius Eiholzer, Logistikleiter Blättler AG

Die Funktionalitäten im Überblick:

- Wareneingangserfassung
- Einlagerung
- Auslagerung
- Umlagern
- Auftragsabwicklung
- Kommissionieren mit Wegoptimierung
- platzgenaue Bestandsverwaltung
- Warenausgangsabwicklung, Versand
- FIFO
- Chargenverfolgung, nach Verordnung (EG) Nr.178/2002
- Inventur
- Stücklistenverarbeitung
- Staplerleitsystem
- Kommissionierleitsystem
- Barcode- und Funkunterstützung / RFID
- Zertifizierte SAP Schnittstelle
- Zahlreiche HOST Schnittstellen
- Lagergeldabrechnung



Anforderungen Hardware / Betriebssystem:

Der Einsatz von CLICK Reply™ WMS erfordert keinen kostenintensiven und neuwertigen Technikstand. Das Programm läuft auf bereits bestehenden Systemen, sodass keine Zusatzkosten befürchtet werden müssen. Die neue Software wird einfach und problemlos auf dem vorhandenen Server und den jeweiligen Clients installiert.

Server

- ab Pentium II
- min. 2048 MB RAM
- MS Windows Sever 200X, XP, Vista oder Linux

Client

- Jeder PC und jedes MDE Gerät auf dem ein zum MS Internet Explorer (ab Version 6) kompatibler Web-Browser läuft

CLICK Reply™ PLS

Das strukturierte Produktions-Logistik System:

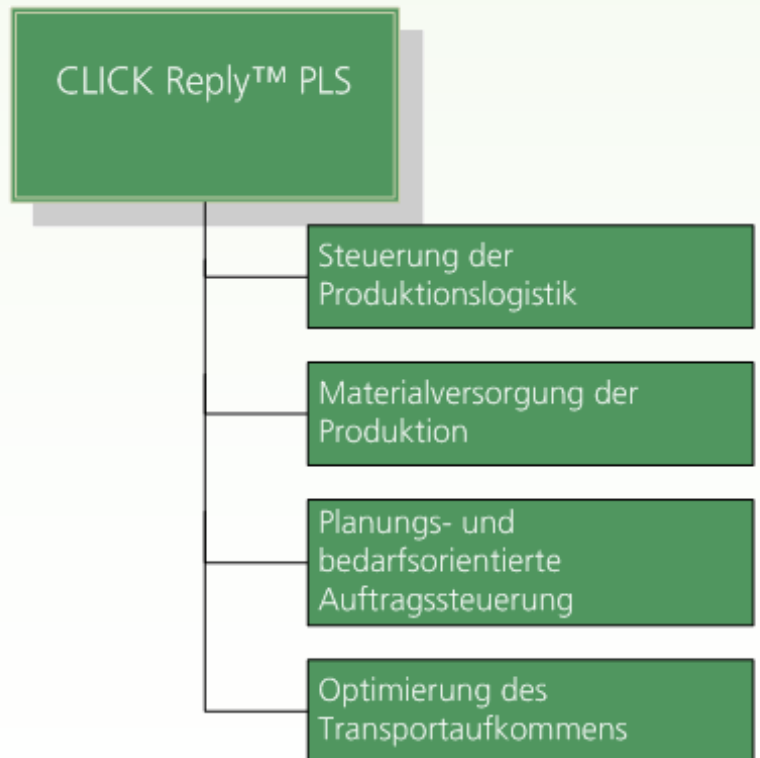
CLICK Reply™ PLS ist ein praxisnahes Software-Paket für den Einsatz in Produktionsbetrieben zur Materialfluss- und Auftragsverfolgung. Es kann stand-alone oder zusammen mit einem ERP bzw. PPS eingesetzt werden.

Der stand-alone-Einsatz empfiehlt sich als einfach zu handhabende, schnell einfühbare und kostengünstige Lösung bei nicht zu hohem Anspruch an die dispositiven Eigenschaften.

Als einfache Universallösung ist das CLICK Reply™ PLS eine kostengünstige Variante und erfordert keine speziellen Anforderungen.

Die Funktionalitäten im Überblick:

- Platzgenaue Materialverfolgung für Maschinen, Montageplätze und Lager
- Stücklistenverarbeitung
- Ereignisgesteuerte Auftragsverfolgung
- Überwachung der Arbeitsgangfolge
- Auftragsfortschreibung
- Auftragszusammenfassung
- KANBAN Abwicklung
 - leichtere Bearbeitung von Just-in-time Aufträgen
- Leistungsabrechnung
- Unterstützt Barcode und Funkterminals
- Unterstützt RFID

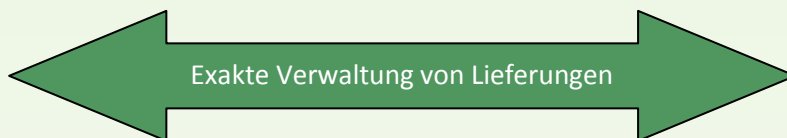


CLICK Reply™ TMS

Das zuverlässige Transport Management System

CLICK Reply™ TMS ist ein lohnendes Softwarepaket für jede Spedition. Es ermöglicht ein umfassendes Management von Fahrten- und Tourenplanung, koordiniert den Fuhrpark und ermöglicht eine ausführliche Kostenkontrolle.

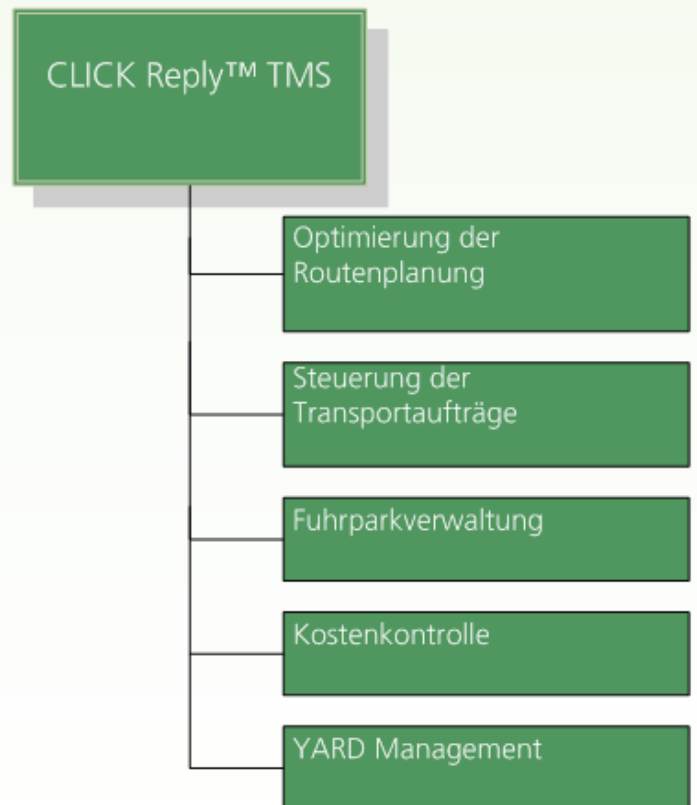
Selbstverständlich wird CLICK Reply™ TMS nach dem neuesten Stand der Technik implementiert und greift damit auf einen hervorragenden Optimierungs-Algorithmus für die Tourenplanung zurück. Damit ist CLICK Reply™ TMS ein optimales Produkt zur Verbesserung der Abwicklung der Transportplanung.



Mit dem YARD-Management Ergänzungsmodul vermeiden Sie unnötige Zeitverzögerungen und lange Wartezeiten in der Lieferabfertigung. Über Funk können Lieferauskünfte schon im Vorfeld ermittelt und so genau organisiert werden. Damit ermöglicht beispielsweise der Einsatz von RFID-Transpondern einen Informationsaustausch zwischen Lieferung und Ziel. Das CLICK Reply™ TMS ist damit das essentielle Produkt für alle Firmen, die ihre Transportplanung und Abwicklung verbessern wollen.

Die Funktionalitäten im Überblick:

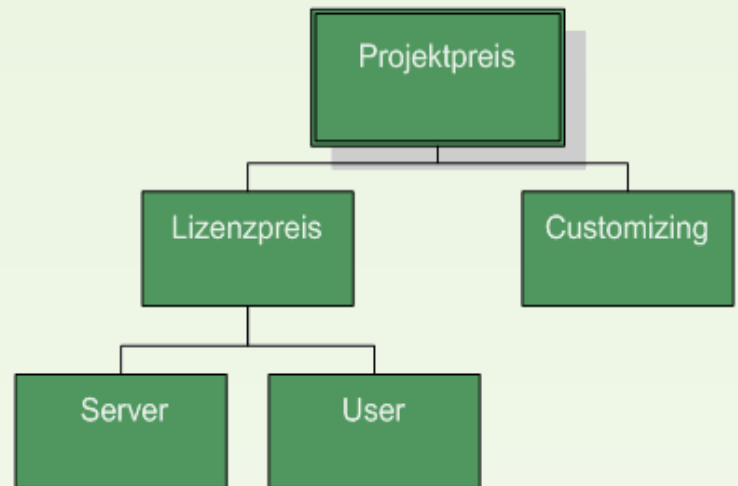
- Optimale Ausnutzung der Ressourcen
- Planung optimaler Einsätze von Fahrzeugen und Fahrern
- Kostenreduktion bis zu 12%
- Beschleunigung der Prozesse
- Optimierung des Zeitmanagements
- Optimierung von Transportwegen
- Fortschrittliches managen von Wartezeiten
- Exakte Verwaltung von Lieferungen



Preisgestaltung:

Der Projektpreis besteht aus einem Lizenzpreis und einem Anpassungspreis, welcher projektabhängig ist.

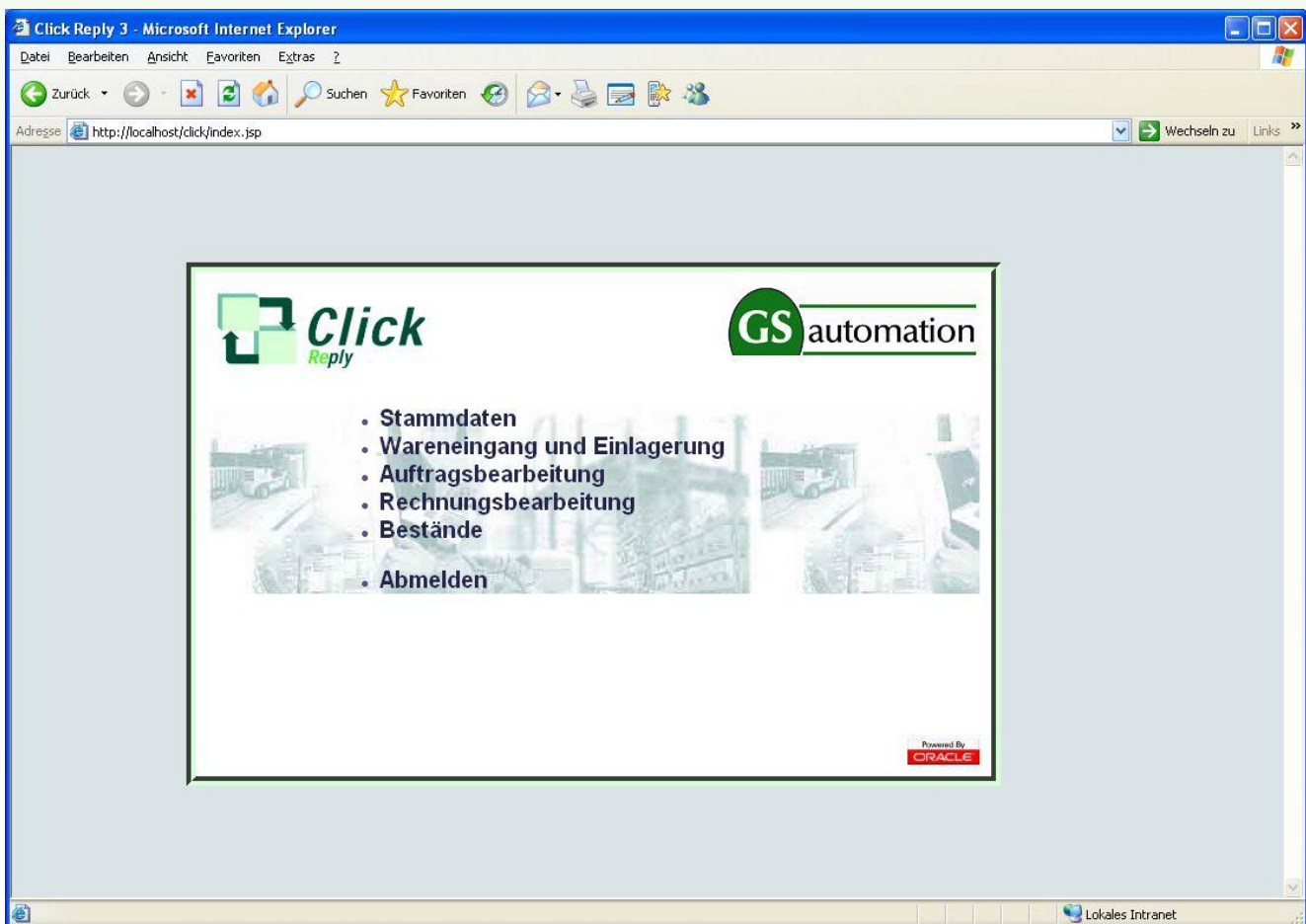
Der Lizenzpreis setzt sich beispielsweise für das Angebot CLICK Reply™ WMS inklusive CLICK Reply™ PLS aus zwei Komponenten zusammen. Zum einen wird ein Preis pro Server und zum anderen ein Preis pro User angesetzt. Die Lizenzpreise sind allerdings einmalig fällig und gelten für den gesamten Standard-Umfang von CLICK Reply™ SCE. Möchten Sie ihr System erweitern oder ergänzen, fällt kein zusätzlicher Lizenzpreis mehr an.



Für weitere Auskünfte stehen wir Ihnen gerne zur Verfügung. [Kontakt-Link]

Benutzeroberfläche des Produkts:

Das Hauptmenü



Die Auftragsübersicht

Auftragsbearbeitung - click4@SON - Microsoft Internet Explorer

Adresse: http://localhost/click/outboundG5/index.jsp

Auftragsbearbeitung

23. März 2009

Sitzung

Arbeitsstation: SON-127.0.0.1
 Betriebsmittel: MARNHEIM
 Benutzer-name: CLICK4
 Mandant: BWA
 Code Eigentümer: SON
 Lagerort-Code: L01

Auftrags-Typ	freizugeben	zu reservieren	auszulagern	zu versenden	versandt
(ARB)	1	0	1	0	0
(EDI)	78	0	0	0	0
(KUN)	0	1	0	1	0
(TPL)	2	0	0	0	0
Tp Ordine Prod. (PRO)	0	0	0	4	0

Aufträge Einfügen und Ändern
Erzeugen und Ändern von Auslageraufträgen.

Auftragsbearbeitung
Manuelle Reservierung von Aufträgen
Ausführung der Auslagerung
und des Versands.

Nachschub

Verwaltung

TA-Typ	Zone	Wartende	in Arbeit
1 UML	WASH	0	1
2 UML	ZB10	2	1
3 UML	ZR01	1	0

Fertig Lokales Intranet

Die Auftragsbearbeitung

click4@SON - Microsoft Internet Explorer

Suchen: Offene Auftragspositionen

Geben Sie Suchkriterien ein und drücken Sie "Weiter".

Auftrag freigeben | Kommi-Liste drucken | Kommi-Liste rückmelden | Lieferschein drucken | Stücklisten-WE-TD schließen | Arbeitsauftrag bestätigen | Position freigeben

Offene Auftragspositionen

Herst	Mandant	Artikel	Beschreibung	Bestellt	Angefordert	Freigegeben	Reserviert	Fehlmenge	Ausgelagert	Versandt	Erfüllung %	Gefunden	Art
1 TEL	BWA	13001500004	ZSB Lagergehäuse B	120	120	0	0	120	0	0	0	0	VER

Verfügbare Bestände | TA's | Ausgelagerte Bestände

Erzeuge TA | Menge eines gegriffenen Auftragsbestands erhöhen

Verfügbare Bestände

Verfügbar	Mengen			Bestand				Eigenschaften				
	Engelagert	Reserviert	LE-Id	Lokation	FIFO-Datum	Status	Anf-Status	Container	Imp Rech	Herst Ls	Bestellnr	Herst Artur
75	75	0	91965124	ZB01.01.06	10.02.06	VERFÜGBAR	VERFÜGBAR	CAXU6261495	ATU0681		5500016077	
75	75	0	91965860	ZB04.04.03	24.02.06	VERFÜGBAR	VERFÜGBAR	HJCU8046490	ATU0700		5500016077	
75	75	0	91965861	ZB04.04.03	24.02.06	VERFÜGBAR	VERFÜGBAR	HJCU8046490	ATU0700		5500016077	
75	75	0	91965905	ZB01.01.05	24.02.06	VERFÜGBAR	VERFÜGBAR	HJCU8078991	ATU0706		5500016077	
75	75	0	91966407	ZB04.04.06	07.03.06	VERFÜGBAR	VERFÜGBAR	HJCU8363200	ATU0723		5500016077	
75	75	0	91966408	ZB04.04.06	07.03.06	VERFÜGBAR	VERFÜGBAR	HJCU8363200	ATU0723		5500016077	
75	75	0	91966409	ZB04.04.06	07.03.06	VERFÜGBAR	VERFÜGBAR	HJCU8363200	ATU0723		5500016077	
75	75	0	91966410	ZB04.04.06	07.03.06	VERFÜGBAR	VERFÜGBAR	HJCU8363200	ATU0723		5500016077	
75	75	0	91966537	ZB03.03.05	09.03.06	VERFÜGBAR	VERFÜGBAR	HJCU8344888	ATU0728		5500016077	

Abbrechen | < Zurück | Weiter > | Beenden

Die Stammdaten für die Lagerkonfiguration

Stammdaten - click4@SON - Microsoft Internet Explorer

Adresse: http://localhost/click/dataGS/index.jsp

Stammdaten

23. März 2009

Sitzung

Arbeitsstation: SON-127.0.0.1
 Betriebsmittel: MARNHEIM
 Benutzer - name: CLICK4
 Mandant: BWA
 Code Eigentümer: SON
 Lagerort -Code: L01

Zonen

Konfiguration der Lagerstruktur

- Wizard Zonen-Konfiguration
- Festplätze

Name	Typ	Zone	Beschreibung
1	AVGAS1	ARB	Produktion SE
2	GR01	WEB	Inbound Area
3	GS01	WAB	Outbound Area
4	KOM	RIS	L01 - Risorse
5	KOM01	KOM	Kommissionierzone
6	KOM02	KOM	L10 - Kommi
7	MAN10	ARB	Produktion Stücklisten SE

LE- und Lokations-Typen

Typ-Definitionen

- Lokations-Typen
- LE-Typen
- Verknüpfung zwischen LE- und Lokations-Typen
- Pivot-Tabelle

Statistik

- Plätze je Zone und Lokations-Typ
- Plätze je Zone und LE-Typ
- Plätze je Zone LE- und Lokations-Typ

Lokationstyp LE-Typ	Bedingungen							Angezeigte Werte								
	INF	LTBEXP	LTBL01	LTBL02	LTBL03	LTBL04	LTBL05	LTG	INF	LTBEXP	LTBL01	LTBL02	LTBL03	LTBL04	LTBL05	LTG
GB1	4	0	1	1	4	1	3	1	8	1	12	1	21	1	1	1
GB2	3	0	1	1	3	1	3	1	16	1	24	1	21	1	1	1
OBC																
OBW																
TP																
UHL	3	0	1	1	3	1	3	1	8	1	12	1	21	1	1	1

Die Verwaltung der Artikelstammdaten

Artikel - click4@SON - Microsoft Internet Explorer

Artikel

Auswahl | Verknüpfungen | Funktionen | Werkzeuge

Nummer	Bezeichnung	Artikel	B
1	0000000001	Fertigteil 1	Fer
2	0000000002	Führungsteil 1	Füh
3	0000000003	Schraube 1	Sch
4	0000000004	Schraube 2	Sch
5	0000000005	Schraube 3	Sch
6	12701009004	ZSB Turbinengehäuse	ZSE
7	13001500004	ZSB Lagergehäuse B	ZSE
8	13001500005	ZSB Lagergehäuse B	ZSE
9	13001500008	ZSB Lagergehäuse B3	ZSE
10	53031009123	Turbinengehäuse K03	Turl
11	53031009124	Turbinengehäuse K03	Turl
12	53031014900	Verdichtergehäuse K03	Ver
13	53031014960	Verdichtergehäuse K03	Ver
14	53041005082	Verdichtergehäuse K04	Ver
15	53041015322	Verdichtergehäuse K04	Ver
16	53041015323	Verdichtergehäuse K04	Ver
17	53041015340	Verdichtergehäuse K04	Ver
18	53041510006	Lagergehäuse K04	Lag
19	53049151114	Lagergehäuse K04	Lag
20	53161019060	Turbinengehäuse K16	Turl
21	53241015081	Verdichtergehäuse K24	Ver

Funktionen: Festplatz anlegen

Artikel

Nummer: 0000000001
 Bezeichnung: Fertigteil 1
 Beschreibung: Fertigteil 1
 Disponent:
 HS Code:

Stückliste

Stückliste Führungsteil Kanban (ganze LE ausl.)

Lagerangaben

LE-Typ WE-Box: Zone WE-Box: MengeWE-Box:
 LE-Typ WA-Box: UKS Zone WA-Box: MengeWA-Box:
 Maßeinheit: Stk ABC-Klasse: A Konfektion:

Eigenschaften

Warengruppe: Nul Minuten/Box:

Details: Gewichte | Umpacken | Ansprechpartner | Bemerkungen

Gewichte

Gewichtseinheit: KG einer Einheit: 9,0000

Verknüpfungen: Hersteller | Tätigkeiten | Englische Texte | Quants | Auftrags-Positionen | WE-Bestände

Stapler-Terminal Dialog Einlagern

Terminal 127.0.0.1 - Microsoft Internet Explorer

Einlagern		Auslagern	
LE-Id:	91962517	Quelle:	ZR1.01.01.4
Quelle:	WE1	Ziel:	WA1
Ziel:	ZR1.01.05.5	Anzahl Artikel:	1
Anzahl Artikel:	1	1. Artikel:	00000012
1. Artikel:	1234	Teil 1.2	
MesseArtikel			
1. Artikel:	<input type="text"/>		
<input type="button" value="F5 Abbrechen"/>			

Tab | 1 | 2 | 3 | 4 | 5 | BkSp | Enter | ABC

6 | 7 | 8 | 9 | 0

Handheld-Terminal Ganzpaletten Auslagerung

RFT 127.0.0.1 - Micr...

LE verifizieren GPA

LE: 91962480

00000012
Teil 1.2

Menge: 2

Quelle: ZR1.01.01.4
Ziel: WA1

LE lesen:

Kontakt:

Fragen richten Sie bitte an:

GS automation GmbH
Geschäftsführung
Dipl. Ing. Gerd Schmidt
Winterstraße 2

Telefon: +49 (8141) 357 31 35
Fax: +49 (8141) 357 31 38

E-Mail: g.schmidt@gs-automation.de

82223 Eichenau bei München

Oder besuchen Sie uns im Internet unter:
www.gs-automation.de