



# //// TRANSPORT MANAGEMENT MIT SAP ERP

inconso – Ihr Partner für Beratung und Software



# //// inconso AG

## KOMPETENZ IN SACHEN LOGISTIK

Mit über 360 Mitarbeitern an sieben Standorten ist die inconso AG der führende Anbieter maßgeschneiderter Software- und Beratungslösungen für die Logistik in Deutschland.

Unsere praxisingerechten und effizienten Logistiksysteme werden bereits seit Jahren von zahlreichen großen und mittelständischen Unternehmen sehr erfolgreich eingesetzt. Wir sind mit den Prozessen im Handel, der Industrie und bei Logistikdienstleistern bestens vertraut. So bieten wir eine exakt auf Ihre Bedürfnisse zugeschnittene Lösung an – und das zeitnah sowie optimal integriert in Ihre jeweilige Umgebung.

Die Projektabwicklung reicht von der Analyse und Beratung über Konzeption, Realisierung, Inbetriebnahme und Change Management bis hin zum Support und Lifetime Partnership.

### //// Kompetenz der inconso AG im Transport Management mit SAP

Fachliche Schwerpunkte liegen im Warehouse Management und Transport Management. Zudem gehören sowohl warenwirtschaftliche Prozesse wie Beschaffung, Bestandsmanagement und Auftragsabwicklung als auch die Integrations- und Business-Warehouse-Technologien rund um SAP NetWeaver zum Dienstleistungsumfang der inconso AG. Aufgrund der langjährigen Erfahrung mit SAP Projekten haben die Experten von inconso eigene SAP best practices sowie Add-ons für sichere und kostengünstige SAP Implementierungen entwickelt.

Neben der Software bietet die inconso AG Leistungen für technische Gewerke wie z. B. Netzwerke, Funktechnik, Kommissioniertechnik, Telematik und Datenbankoptimierung an. Zahlreiche Partnerschaften unterstreichen die Kompetenz der inconso bei der Realisierung von SAP-basierten Lösungen.

### //// Aktuelle Partnerschaften:

- SAP Special Expertise Partner für SCM
- SAP Mittelstandspartner für SAP Business All-in-One für Logistikdienstleister

# //// TRANSPORT MANAGEMENT MIT SAP

## TRANSPORT MANAGEMENT MIT SAP

**Herausforderungen ergeben sich nicht aus der Situation heraus, dass es nicht hinreichend Systeme zur Abbildung spezifischer Anforderungen gibt, sondern aus der Beherrschung von Prozessen, wenn die Funktionen zur Realisierung der Anforderungen über mehrere Systeme verteilt sind.**

Sich verändernde Rahmenbedingungen wie längere Lieferketten, garantierte Servicelevels, kleinere Bestellmengen und ein permanenter Kostendruck führen dazu, dass Prozesse entlang der Supply Chain immer komplexer werden.

Notwendige Softwarebausteine zur Erweiterung vorhandener Prozesse werden häufig über Subsysteme in bestehende Systemlandschaften integriert. Dieses gilt insbesondere für Transportmanagementsysteme, die über Schnittstellen an ERP-Systeme angebunden werden.

Die sich aus den Systembrüchen ergebenden Nachteile sind weitreichend. Sie erstrecken sich von erhöhtem Aufwand für Systempflege und Schnittstellenadministration über redundante Stammdatenverwaltung, suboptimale Prozessgestaltung bis zu erhöhtem Risiko durch Inkonsistenzen, Fehler bei Datenübertragungen und Systemausfällen sowie mangelnder Prozesstransparenz.

Jeder einzelne Punkt bedeutet Kosten, die bei durchgängiger Abbildung der Prozesse auf einer Plattform minimiert werden können.

SAP verfügt mit dem SAP LES-TRA auf der ERP Plattform, dem SAP TM sowie dem SAP Business All-in-One für Logistikdienstleister über umfassende und zukunftsweisende Lösungsmöglichkeiten.

**Die inconso AG hilft Ihnen bei der Auswahl der richtigen Lösung und unterstützt Sie bei der Realisierung Ihres Projekts!**





## ERP ALS EINHEITLICHE PLATTFORM

SAP ERP ist weltweit eines der führenden Unternehmensinformationssysteme und verfügt mit den Modulen LES und LES-TRA über umfassende Funktionen für die Logistik inklusive dem Transport Management. Die Logistikfunktionen sind vollständig in die vor- und nachgelagerten Warenwirtschaftsprozesse wie z. B. das Auftragsmanagement und die Fakturierung integriert. Die Transportplanung findet damit nicht im Vakuum statt, sondern als integraler Bestandteil der Geschäftsprozesse.

Vorteile des integrierten Ansatzes sind beispielsweise:

- Risikominimierung durch Reduktion von Fehlerquellen
- Reduzierung von administrativem Aufwand
- Reduzierung von IT-Infrastrukturkosten
- Durchgängige Verarbeitung von Echtzeitinformationen

Alle Funktionen und Prozesse werden auf einer Plattform abgebildet. Technologien und technologische Ansätze wie

- Service-Oriented Architecture (SOA)
  - SAP NetWeaver
  - SAP BusinessObjects Enterprise XI
- gewährleisten eine hohe Flexibilität in der Ausprägung und Gestaltung der Prozesse.

**Nutzen Sie die Erfahrung der inconso AG bei der Einführung und Optimierung von ERP Prozessen – insbesondere für logistiknahe Themenbereiche wie das Warehouse und das Transport Management.**





# //// ERP ALS EINHEITLICHE PLATTFORM

## TRANSPORT MANAGEMENT MIT SAP LES-TRA

Wissen Sie um die Möglichkeiten, die mit den Standardfunktionen des SAP LES-TRA zur Verfügung stehen?

Mit den Standardfunktionen des SAP LES-TRA können komplexe Transportprozesse von der Planung bis zur Abrechnung abgebildet werden. Beispielsweise besteht die Möglichkeit der Transportplanung für ein- und ausgehende Transporte für unterschiedliche Verkehrsträger und Versandarten. Entsprechende Planungen erfolgen manuell oder unterstützt durch regelbasierte Sammelgänge. Hierbei werden Lieferungen auf Basis von Kriterien, wie Regionen oder Routen, zu Transporten zusammengefasst. Transportplanung sind für ein- und mehrstufige Transportketten möglich. Die für die Planung notwendigen Transportabschnitte werden hierbei automatisch erzeugt.

Darüber hinaus ist es möglich, Transporte in kollaborativen Szenarien, also im Dialog mit seinen Logistikpartnern zu planen. Auch eine Transportabwicklung über KEP Dienstleister ist mit den Standardfunktionen möglich.

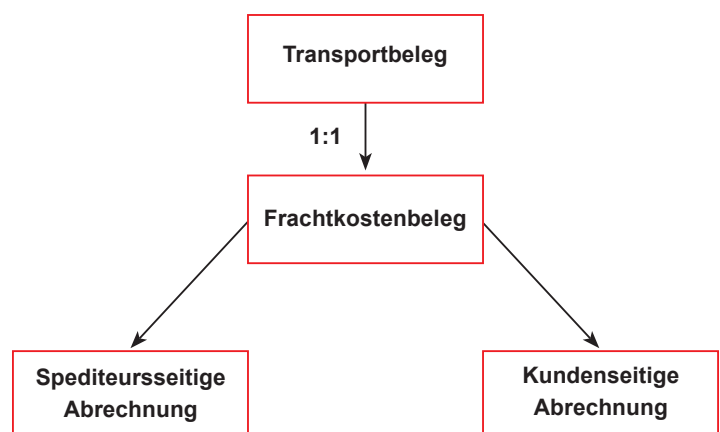
Die Ergebnisse der Transportplanung werden in Transportbelegen dokumentiert. Der Transportbeleg ist die Basis für Funktionen der Transportdurchführung und Frachtberechnung.

Innerhalb der Transportdurchführung werden beispielsweise die Transportstatus verfolgt. Die Frachtberechnung erfolgt auf hinterlegten Regelwerken.

Am Ende der Frachtberechnung steht der Frachtkostenbeleg. Über diesen können Abrechnungen mit den Kunden und Frachtführern durchgeführt werden.

Die Abrechnung mit den verschiedenen Partnern kann in Rechnungsläufen und Gutschriftverfahren erfolgen.

**Sie wollen mehr über die Möglichkeiten erfahren, die der SAP Standard zur Verfügung stellt – dann sprechen Sie uns an!**



Selbst komplexe Transportprozesse lassen sich optimal steuern.



## //// inconso Add-ons

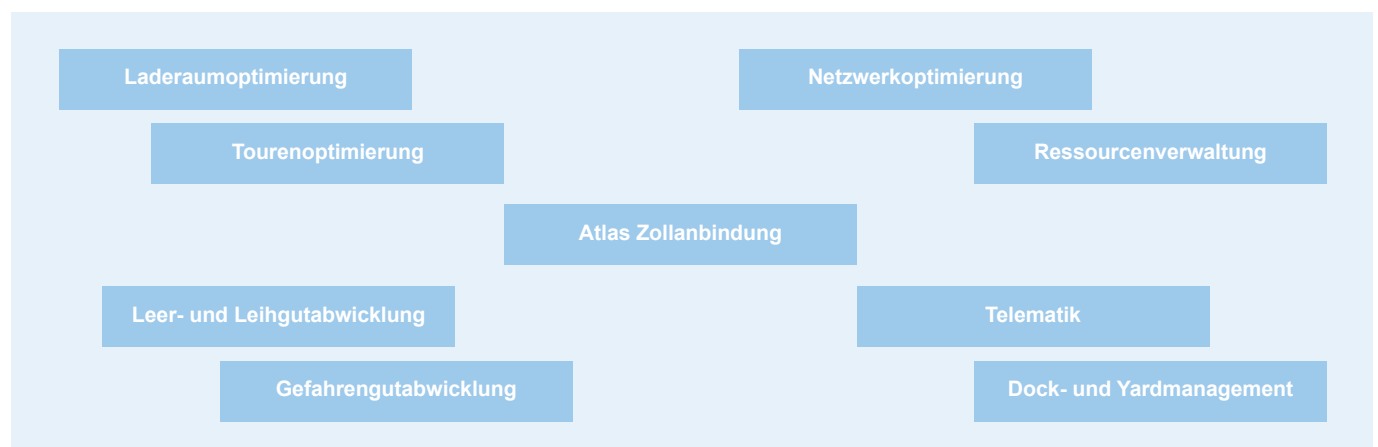
### inconso ADD-ONS FÜR DAS SAP TRANSPORT MANAGEMENT

Aus den Erfahrungen vieler Kundenprojekte haben die inconso Experten Erkenntnis über die Möglichkeiten und die Grenzen der SAP Standardfunktionen und den damit abzubildenden Prozessen gesammelt.

Mit dem Ziel, zusätzliche Funktionen für das Transportmanagement anbieten zu können, Lücken innerhalb der Prozesse zu schließen und Funktionen anderer Prozessketten im Umfeld der Transportplanung und -steuerung zur Verfügung zu stellen, hat inconso zahlreiche Add-ons entwickelt. Hierüber wird die funktionale Einsatzbreite von SAP für das Transportmanagement erweitert und der Mehrwert insgesamt gesteigert.

inconso Add-ons für das Transportmanagement unterstützen logistische Prozesse auf administrativer, planerischer und auf der Steuerungsebene. Add-ons beinhalten durch Customizing voreingestellte Prozesse, in User-Exits zusätzlich zur Verfügung gestellte Funktionen und Engines (Algorithmen) zur Optimierung. Alle Add-ons wurden im inconso-eigenen Namensraum entwickelt und verwenden die SAP Standardfunktionsbausteine und Transaktionen. SAP bleibt somit voll releasefähig!

**Steigern auch Sie die Effizienz und Qualität in der Planung durch den Einsatz von inconso Add-ons.**



Die inconso-Add-ons unterstützen sämtliche logistische Prozesse – für ein optimales Transportmanagement.

# //// inconsoS/LSO

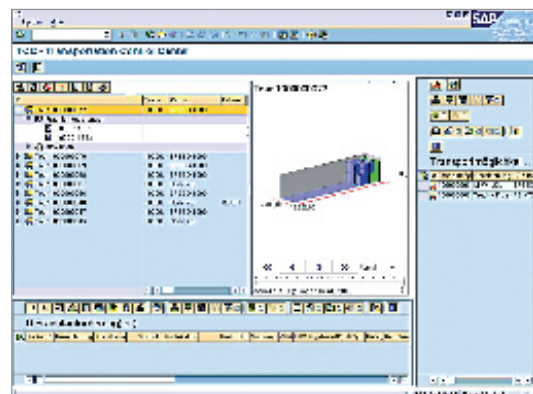
## LADERAUMOPTIMIERUNG

Transportplanungen ohne genaue Kenntnis über die benötigte Anzahl Stellplätze oder Lademeter sind schwer, häufig aber notwendig, da die benötigten Kapazitäten oft erst nach der Kommissionierung feststehen.

Simulation der zu erwartenden Versandeinheiten ist die Lösung, die vom Add-on inconsoS/LSO für diese Aufgabenstellung unterstützt wird und nur einen Anwendungsbereich der Laderaumoptimierung darstellt.

inconsoS/LSO beinhaltet Verfahren zur dreidimensionalen Optimierung von Kartons, Paletten und Laderäumen. Mittels leistungsfähiger Algorithmen werden Artikel in Versandkartons und auf Paletten verpackt und Packstücke in LKW-Laderäume oder Container geladen. Die Verfahren können einzeln oder dreistufig zum Einsatz kommen und auf Basis von Aufträgen oder Lieferungen erfolgen.

Bei der Optimierung werden logistische Besonderheiten der Artikel wie Stapelfaktoren oder Überstaubarkeiten ebenso berücksichtigt wie kundenspezifische Vorgaben, die bei der Karton-, Paletten- oder Laderaumoptimierung zu berücksichtigen sind.



Planungsleitstand (Transport Control Center)

### //// Leistungsmerkmale im Überblick:

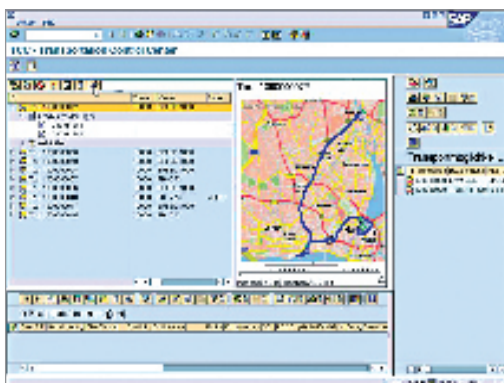
- **Unterstützung der Transportplanung**  
Planung und Optimierung von Verladungen für alle gängigen Transportladeräume
- **Karton- / Palettenoptimierung**  
Berechnung der Anzahl und des Zustands der zu erwartenden Versandeinheiten als Vorgabe für das Lager
- **Simulation**  
Berechnung von Verpackungsvorschlägen zur Kundenberatung und für eine anschließende Transportplanung
- **Versandkartonoptimierung**  
Berechnung der Anzahl und Typen der für den Versand notwendigen Kartons

# //// inconsoS/VPS

## TOURENPLANUNG UND OPTIMIERUNG MIT inconsoS/VPS

Kosteneinsparung durch effiziente und optimale Zusammenfassung von Aufträgen oder Lieferungen zu Touren erreichen: Das ist das Ziel des Add-ons inconsoS/VPS. Bestandteil dieses Add-ons sind Verfahren zur Rahmentourenplanung, Routenplanung und zur dynamischen Tourenoptimierung. Alle drei Verfahren arbeiten mit Algorithmen und verfolgen das Ziel minimaler Kosten. Die Planung erfolgt auf Basis von Geodaten und berücksichtigt zahlreiche Restriktionen wie Liefertermine, Kundenzeitfenster und zulässige Fahrzeugtypen.

Die Verfahren können einzeln oder in Kombination zum Einsatz kommen. So können z. B. zunächst Lieferungen in Rahmentouren geplant und diese nachfolgend manuell und mittels der Routen- oder Tourenoptimierung überplant werden.



Planungsleitstand

Planungen werden in einem Leitstand durchgeführt, in dem auch die Ergebnisse mit aussagekräftigen Kennzahlen tabellarisch ausgewiesen und in Karten angezeigt werden.

### //// Leistungsmerkmale im Überblick:

#### ▫ Rahmentourenplanung

Bei dieser Art der Planung werden Rahmentouren als Templates in den Stammdaten hinterlegt. Zu verplanende Frachtanforderungen werden automatisch über Routinen auf die Rahmentouren geplant und diese hierdurch zu Touren ausgeprägt.

#### ▫ Routenplanung

Die Routenplanung optimiert unter Berücksichtigung von Restriktionen die Stoppfolgen in Touren.

#### ▫ Tourenoptimierung

Die dynamische Tourenoptimierung unterstützt die automatische Verplanung von Frachtanforderungen auf Ressourcen. Bei der Optimierung werden ebenfalls zahlreiche Restriktionen wie Zeitfenster oder zulässige Fahrzeugtypen berücksichtigt.

# //// inconsoS/TEX

## TRANSPORTABWICKLUNG MIT inconsoS/TEX

Der Transportplanung schließt sich die Transportabwicklung an. Sie beinhaltet operative Funktionen und Funktionen für die Steuerung, die sich je nach Prozessausprägung von der Frachtführerfindung, über die Steuerung von Lageraktivitäten bis zur Fahrzeugortung erstrecken.

### //// Leistungsmerkmale im Überblick:

- Frachtführerbestimmung und Optimierung auf Basis von Transportkosten oder regelbasiert z. B. auf Basis von vereinbarten Kontingenten oder Relationen
- Fahrzeug- und Fahrerzuweisung
- Steuerung der kommissionierten Ware vom Lager bis in den LKW oder Container
- Stellplatzverwaltung zur Zwischenpufferung von bereits kommissionierter und bereitgestellter Ware
- Scanner-gestützte Torabwicklung und Verladekontrolle
- Umfangreiche Möglichkeiten der Statusverfolgung (Tracking & Tracing)
- Anbindung von Telematiksystemen



Die optimale Transportabwicklung – perfekte Steuerung dank inconsoS/TEX



# //// inconsoS/RPA

## FUHRPARKMANAGEMENT MIT inconsoS/RPA

Ob Frachtführer oder eigene Fahrzeuge – immer volle Transparenz im Fuhrpark – sowohl in der Planung als auch im Controlling.

Dieses Ziel wird mit dem Add-on inconsoS/RPA erreicht. Es verbindet Standardfunktionen der Module SAP PM (Plant Maintenance) und SAP CS (Customer Service) mit den Transportplanungsfunktionen des SAP LES-TRA.

Einerseits stehen hierdurch in der Transportplanung immer die aktuellen Fahrzeugdaten zur Verfügung. Andererseits besteht voll Transparenz in Sachen Leistungskennzahlen wie Fahrzeugeneinsatz, Verbrauch, Kilometerleistung und Kosten.

Zudem können Standardfunktionen des Moduls SAP PM wie beispielsweise die Instandhaltungsabwicklung zur Durchführung von Reinigungsaktivitäten verwendet werden.

### //// Leistungsmerkmale im Überblick:

- Verwaltung von Fahrzeugen über Equipment Stammsätze
- Verwaltung von Fahrzeugverfügbarkeiten
- Überwachung der Fahrzeugeinsätze
- Überwachung von Laufleistungen
- Erfassung von Instandhaltungsaufträgen für Fahrzeuge und Container
- Erfassung von Verbrauchsmengen per Schnittstelle
- Protokollierung der Historie von Fahrzeugen
- Import externer Maut- und Tankdaten

inconsoS/DYM –  
Mehr Transparenz und Effizienz  
im Werksverkehr

# //// inconsoS/DYM

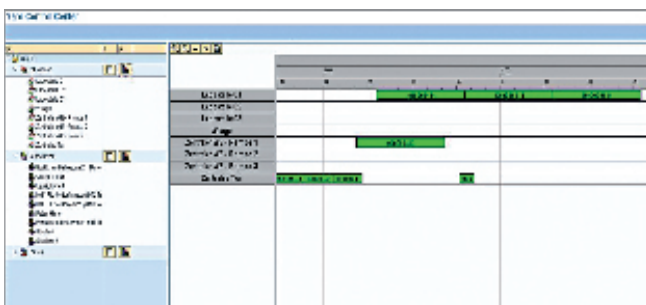
## HOFSTEUERUNG UND BETRIEBSHOFMANAGEMENT MIT inconsoS/DYM

Häufig erfolgt die Transportplanung unabhängig von der Lagerlogistik. Folge der nicht aufeinander abgestimmten Prozesse können Wartezeiten und erhöhte Durchlaufzeiten bei der LKW Abwicklung sowie ein durch Lastspitzen verursachter erhöhter Personalbedarf sein. Erschließen Sie die vorhandenen Einsparpotenziale mit inconsoS/DYM. inconsoS/DYM beinhaltet Funktionen für die Planung, Steuerung und Überwachung von internen Transporten.

In der Planung werden Transporte in Transportabschnitte aufgeschlüsselt und die für die Abwicklung notwendigen Ressourcen in Form von Personen, Geräten und Fahrzeugen gebucht. Gesteuert und überwacht werden Aktivitäten, die in den einzelnen Transportabschnitten stattfinden. inconsoS/DYM ist multi-yard-fähig und in der Lage, Daten aus verschiedenen Quellen zu verarbeiten. Planungsergebnisse werden tabellarisch und grafisch in Belegungsdiagrammen angezeigt. Alle Planungsergebnisse können manuell übersteuert werden.

### //// Leistungsmerkmale im Überblick:

- Internetbasierte Zeitfensterbuchung für Spediteure
- Simulation zur Bewertung von Änderungen (z. B. Deaktivieren von Ladestellen, Ändern der Verfügbarkeitszeiten etc.)
- Vorhersage des Ressourcenbedarfs
- Vorhersage von Auslastungsspitzen
- Zeitvorgaben für angrenzende Prozesse wie z. B. der Spediteursbeauftragung oder Kommissioniersteuerung
- Automatische Einplanung von einfahrenden LKW
- Unterstützung der Mitarbeiter an den Lokationen durch Leitstände
- Monitoring und Einbeziehung von Ereignissen und Störungen
- Ereignisgesteuertes Anstoßen von beliebigen prozessrelevanten Aktionen wie dem Druck der Versandpapiere oder der Erzeugung von Transportaufträgen für gelieferte Waren
- Abarbeitung der Bewegungen im Yard über mobile Endgeräte





# //// inconsoS/ERH

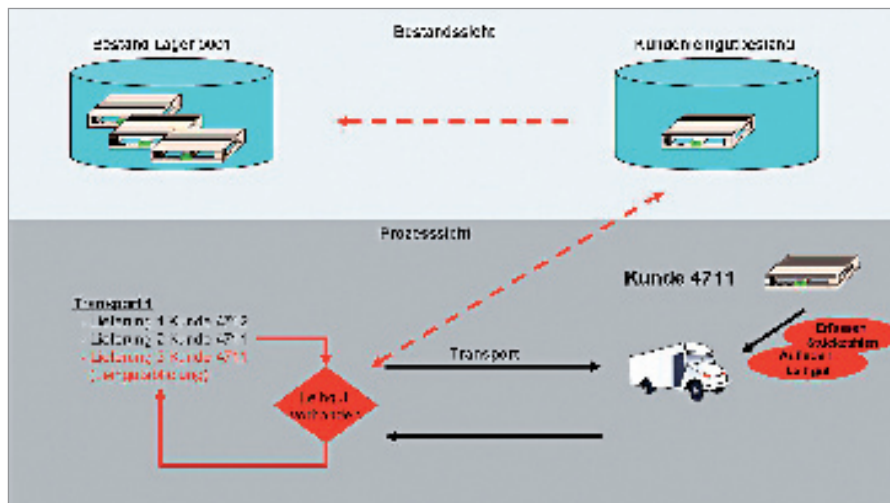
## LEER- UND LEIHGUTABWICKLUNG MIT inconsoS/ERH

Leer- und Leihgutabwicklung ist ein Thema, das zusätzlichen administrativen Aufwand und hohe Kosten durch Kapitalbindung und Wiederbeschaffung bedeutet.

Eine effektive Integration von Prozessen für die Leer- und Leihgutabwicklung direkt in den Planungsprozess vereinfacht Prozesse, erhöht die Transparenz und reduziert damit den Verwaltungsaufwand und die Kosten für Kapitalbindung und Wiederbeschaffung.

### //// Leistungsmerkmale im Überblick:

- Abbildung der Prozesse Leihgutbeschickung, Leihgutabholung und Leihgutrückbelastung
- Automatische Anlage von Lieferungen zur Leihgutrückholung
- Bestandsauskunft für Leihgutbestände
- Verknüpfung von Leihgut HUs in PM-Equipments für Tankcontainer
- Automatische Anlage von Instandhaltungsaufträgen für eingehende Leergüter
- Bildung von Lieferpositionen für die Leihgutbeschickung – wahlweise aus dem Verpackungsprozess in die Lieferung, den Transport oder für einzelne Kunden
- Statusverwaltung von Leihgut



Prozesssicht Leergutabwicklung

# //// inconsoS/FTD

## AUSSENHANDELSABWICKLUNG MIT inconsoS/FTD

Zusammen mit der TIA innovations GmbH bietet die inconso AG eine vollständig in SAP integrierte Version der Anwendersoftware AES 2.0 (Automated Export System), dem seit dem 1. Juli 2009 einzig anzuwendenden, elektronischen Ausfuhrverfahren der Zollverwaltung, an.

Als einer der für AES 2.0 zertifizierten Anbieter von AES-Software, stellt die TIA eine Version der AES-Teilnehmersoftware zur Verfügung, die durch inconso vollständig in SAP integriert wurde und mit dem Add-on inconsoS/FTD angeboten wird.

Diese Integration erlaubt es dem Anwender, die gesamte Kommunikation mit der Zollbehörde von der Ausfuhranmeldung über das Ausfuhrbegleitdokument (ABD) bis hin zur Bestätigung der Ausfuhr durch die Behörde ausschließlich in SAP abzuwickeln. Ein Wechsel zwischen verschiedenen Softwareprodukten bleibt dem Anwender erspart.

Die im Hintergrund laufende Software unseres Lösungspartners TIA innovations GmbH plausibilisiert die Eingaben in SAP und übernimmt die gesamte Kommunikation mit der Zollbehörde.



Ein besonderes Highlight der Anwendung ist das „FairPrice“- Abrechnungsmodell, mit dem jeder Benutzer seine Abrechnungsart selbst festlegt – ob Pauschale (Flatrate), positions- oder vorgangsbezogen. Die Abrechnungsform kann jederzeit online geändert werden.

Die Zusammenarbeit zwischen TIA als Lieferant der AES 2.0 zertifizierten Software und inconso bietet den SAP Anwendern eine attraktive, schlanke Alternative zu dem mächtigen SAP GTS.

### //// Leistungsmerkmale im Überblick:

- Erstellung und Kommunikation von Ausfuhranmeldungen und Ausfuhrbegleitdokumenten
- Behördliche Bestätigung der Ausfuhr
- FairPrice Abrechnungsmodell



# //// inconsoS/DGM

## VEREINFACHTES GEFAHRGUTMANAGEMENT MIT inconsoS/DGM

Lagerung und Transport gefährlicher Materialien stellen hohe Anforderungen an die Sicherheit. Dies spiegelt sich in den zahlreichen Vorschriften und Gesetzen wider, die eingehalten werden müssen.

Dazu sind sicherheits- und vorschriftenrelevante Stammdaten zu pflegen und ständig aktuell zu halten. Sowohl der Wareneingangs- als auch der Warenausgangsprozess müssen derart gestaltet sein, dass sie den Anforderungen an die Sicherheit gerecht werden. So sind z. B. Einlagerstrategien so einzustellen, dass sie Zusammenlagerungsverbote oder Mengenbegrenzungen berücksichtigen. Bei der Auslagerung sind die für den Transport vorgeschriebenen Etiketten anzubringen und die aufgrund der geltenden Gefahrgutvorschrift notwendigen Beförderungs- und Begleitpapiere in der vorgeschriebenen Sprache zu drucken.

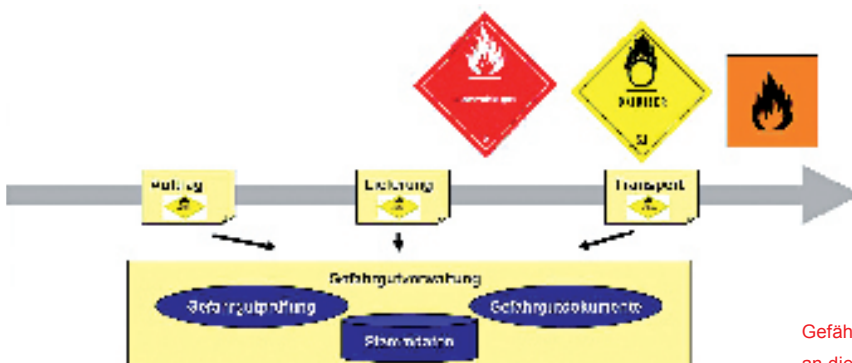
Bei der Transportplanung ist zu prüfen und sicherzustellen, dass Zusammenladevorschriften eingehalten werden.

inconsoS/DGM ist eine effektive und schlanke Lösung für Ihre Gefahrstoff- und Gefahrgutverwaltung.

### //// Leistungsmerkmale im Überblick:

- Verwaltung und Pflege von spezifischen Stammdaten für Gefahrstoffe und Gefahrgüter
- Pflege von Textfeldern in unterschiedlichen Sprachen über feldabhängige Textkonserven
- Vereinbarkeitsprüfung von Material und Lagerplatz bei Lagerbuchungen
- Prüfung auf erlaubte Zusammenladung von Gefahrgütern für den Transport
- Berücksichtigung von Transporterleichterungen gemäß ADR 1.1.3.6 („1000 Punkte-Regel“) sowie freigestellter oder begrenzter Menge (EQ, LQ)
- Druck gefahrgutrelevanter Beförderungsdokumente

inconsoS/DGM berücksichtigt bereits das GHS (Globally Harmonized System of Classification and Labelling of Chemicals), das zurzeit weltweit zur Vereinheitlichung der Klassifizierung und Kennzeichnung von Gefahrstoffen eingeführt wird.



Gefährliche Stoffe stellen hohe Anforderungen an die Logistik.

# //// Leistungsspektrum der inconso AG

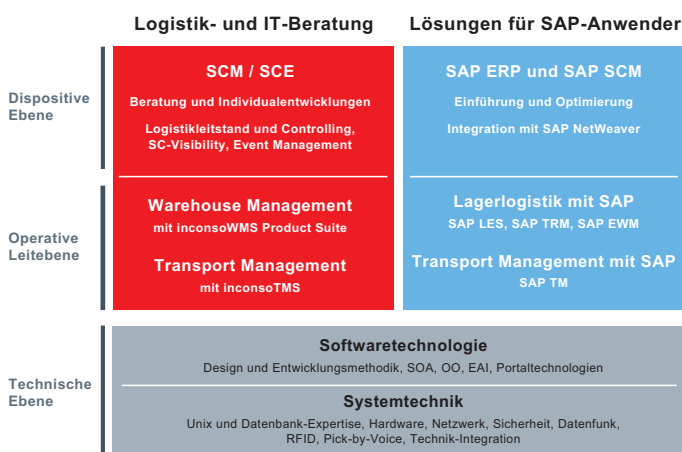
**inconso – das führende Consulting- und Softwareunternehmen für Logistiklösungen in Deutschland.**

inconso steht für kompetente, professionelle Projektabwicklung von der Analyse und Beratung über Konzeption, Realisierung, Inbetriebnahme und Change Management bis hin zum Support und Lifetime Partnership.

## //// Dienstleistungen

Unser Leistungsangebot – eine kurze Zusammenfassung

- **Logistik- und IT-Beratung**
  - **Supply Chain Management- und Supply Chain Execution-Lösungen**
  - Beratung und Individualentwicklungen, Logistik-Leitstand und -Controlling, Supply Chain Visibility und Event Management
  - **Logistiklösungen mit der inconsoWMS Product Suite** Warehouse Management und Transport Management
- **Lösungen für SAP Anwender**
  - **SAP ERP und SAP SCM Beratung**
  - Einführung und Optimierung von SAP ERP und SAP SCM Systemen, Umsetzung kundenspezifischer Anforderungen mit den Möglichkeiten von **SAP NetWeaver**
  - Logistiklösungen mit **SAP LES, SAP TRM, SAP EWM, SAP TM, SCM TP/VS**
- **Komplettlösungen aus einer Hand**
  - Prozessberatung, Software und Technik, RFID, Datenfunk, Pick-by-Voice, Pick-by-Light



inconso Leistungsangebot im Überblick

BAD NAUHEIM //// BREMEN / DRESDEN / ESSEN / KÖLN / MÜNSTER / STUTTGART / TOURS (F)

Hauptsitz:

inconso AG //// Dieselstraße 1-7 //// 61231 Bad Nauheim //// DEUTSCHLAND

Telefon +49 6032 348-0 //// Fax +49 6032 348-100 //// [marketing@inconso.de](mailto:marketing@inconso.de) //// [www.inconso.de](http://www.inconso.de) ////

Frankreich:

inconso SAS //// 39, rue des Granges Galand //// 37550 St. Avertin //// FRANKREICH

Telefon +33 2 47 80 23 73 //// Fax +33 2 47 27 89 64 //// [marketing@inconso.fr](mailto:marketing@inconso.fr) //// [www.inconso.fr](http://www.inconso.fr) ////