



REFERENZEN

FEEDBACK UNSERER KUNDEN

„Der durchgängig transparente Material- und Datenfluss sowie die Kombination von konventioneller und automatisierter Lagertechnik ermöglichen extrem kurze Reaktionszeiten auf veränderte Markt- und Liefergegebenheiten.“

Hartmut Düvel
Leiter Logistik der Schne-frost GmbH & Co. KG, Lönigen

„Die KBU Logistik ist ein kompetenter Partner, der uns durch Leistung und Qualität überzeugt. Nicht zuletzt der Schnelligkeit in der Projektabwicklung und Umsetzung als auch der Betreuung danach ist es zu verdanken, dass wir unsere Lagerressourcen optimieren konnten. Hierbei ist die Skalierbarkeit des Lagerverwaltungssystems eine enorme Hilfe, um den wechselnden Ansprüchen des Marktes gerecht zu werden.“

Patrick Gantzhorn
Leiter EDV der Ratioform Verpackungen GmbH, Pliening

„Logistik heißt für uns, Ihre Lagerabläufe und Logistikprozesse zu verstehen und mit einer maßgefertigten Softwarelösung abzubilden.“

Horst Hanke, Entwicklungsleiter KBU

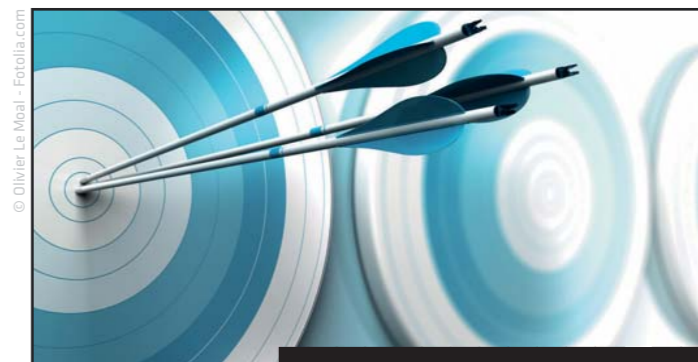
WIR FREUEN UNS AUF SIE

KONTAKT



 **KBU Logistik AG**
Konsul-Smidt-Straße 8d
28217 Bremen

Fon +49-(0)421-22492-0
Fax +49-(0)421-22492-20
E-Mail info@kbu-logistik.de



KBU LOGISTIK AG

SOFTWARE FÜR EFFEKTIVE LAGERLOGISTIK



DAS KBU TEAM

SPEZIALGEBIET LAGERLOGISTIK

Seit mehr als 25 Jahren realisieren wir Projekte für den Mittelstand und stehen unseren Kunden dabei mit Ideen, Know-how und Lösungen zur Seite. Dank leistungsstarker und innovativer Produkte ist die KBU Logistik ein führendes Unternehmen in der Branche. Dabei zeichnen uns langfristige und vor allem partnerschaftliche Kundenbeziehungen aus.

Als Softwarehaus sind wir Ihr kompetenter Partner für die Analyse, Entwicklung und Umsetzung passgenauer Lagerlogistik-Software. Dabei kombinieren wir ausgereifte Standardmodule mit flexiblen Bausteinen, so dass Sie eine auf Ihre Bedürfnisse zugeschnittene, schlüsselfertige Lagerlogistik nach Maß erhalten - eben effiziente Lösungen, um Ihre Unternehmensziele zu erreichen.

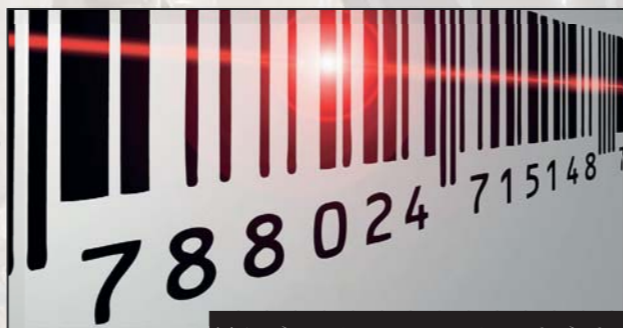
Wenn Sie es wünschen, liefert die KBU Logistik alles aus einer Hand. Von der Analyse der Ist-Situation Ihrer IT über die Soll-Konzeption sowie die Entwicklung und Realisierung des Lagerverwaltungssystems bis hin zur Integration in die unterschiedlichsten EDV-Welten.

WARUM DIE KBU?

VORSPRUNG DURCH INDIVIDUALITÄT

Mit der KBU gewinnen Sie einen professionellen Partner, der Ihnen mit innovativen und praktischen Lösungen immer zur Seite steht. Vom Erstgespräch bis zur Inbetriebnahme und darüber hinaus sind wir für Sie Ihr kompetenter Ansprechpartner.

Unsere intelligenten Informationssysteme bilden Ihre individuellen Lagerabläufe ab und schaffen so einen konsequenten Fokus auf Ihre Bedürfnisse. Dabei sichern Ihnen die abgestimmten Software-Komponenten eine nahtlose Integration in Ihre Systemlandschaft zu.



UNSERE PHILOSOPHIE

WIR SIND SO GUT, WIE SIE ZUFRIEDEN SIND

- + *Die Zufriedenheit unserer Kunden steht im Mittelpunkt all unseres Handelns*
- + *Wir schaffen innovative Lösungen durch sorgfältige Planung und systematische Prozesssteuerung*
- + *Wir richten unsere betrieblichen Funktionen an den Bedürfnissen und Anforderungen unserer Kunden aus*



IHRE VORTEILE UND IHR NUTZEN

GEWINN DURCH ERFAHRUNG

+ professionelle Umsetzung Ihrer individuellen Lagerlogistikprozesse

Unser maßgeschneidertes Informationssystem garantiert Ihnen ein bestmögliches Prozessmanagement Ihrer Lagerlogistik.

+ optimales Timing Ihrer Ressourcen

Unsere Software hilft Ihnen, an der richtigen Stelle leistungsfähig zu sein. Denn Ihre Zeit ist Ihr Geld!

+ nahtlose Integration in Ihre Systemlandschaft

Die Einbindung in Ihr ERP/Host-System oder Ihre Hardwareausstattung funktioniert reibungslos, und das unter Beibehaltung Ihrer laufenden Prozesse.

+ individuelle Betreuung mit festem Ansprechpartner

Bei Ihrem persönlichen Ansprechpartner sind Sie immer in guten Händen. Er spricht Ihre Sprache, er kennt Ihre Anlage, er schafft Ihre Lösung.

+ ausgezeichnetes Preis-Leistungsverhältnis

Sie reduzieren Ihre Kosten dank der intelligenten Kombination einzelner Lagerlogistik-Module.