

EPG ONE™

TOUR DE CONTRÔLE DE LA SUPPLY CHAIN (TIMESQUARE)

Le système de contrôle intelligent pour votre Supply Chain



EPG ONE™ – Tour de contrôle de la Supply Chain

- ✓ Suivi de la Supply Chain en temps réel
- ✓ Partagez des tableaux de bord avec vos clients et vos collègues d'un simple clic
- ✓ Créez des rapports à l'aide des filtres et exportez-les sous Excel
- ✓ Explorez et parcourez d'autres solutions de la suite EPG ONE.
- ✓ Intégration d'interface pour tous les systèmes et tous les sites de la Supply Chain
- ✓ Événements et alertes : notification automatique par e-mail en cas de dépassement de seuils

Une vue d'ensemble de vos processus grâce à notre Tour de contrôle centralisée

Comment permettre aux employés de s'organiser et de suivre leurs activités ? Comment instaurer la transparence pour détecter en amont les goulets d'étranglement et identifier les possibilités d'optimisation ?

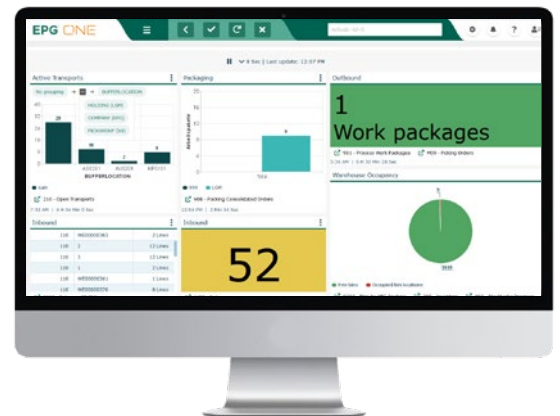
TIMESQUARE est une tour de contrôle intelligente pour le suivi de vos processus. Notre tableau de bord vous permet d'assurer un suivi approfondi des données relatives à vos différentes activités, provenant de systèmes internes et externes tels que la réception des marchandises, la préparation des commandes, la facturation, la gestion des docks et la gestion du transport. Il vous offre différentes options de configuration, selon vos besoins, en toute simplicité. Vous pouvez également centraliser les tableaux de bord des différents services sur une seule interface utilisateur et obtenir la meilleure vue d'ensemble possible. Avantage : vous économisez du temps et de l'argent en numérisant le mode d'acquisition des informations.



TIMESQUARE – la solution intelligente

Avec TIMESQUARE, avancez ou reculez dans le temps au gré de vos besoin :

Gardez à tout moment un œil sur les activités du jour et recevez une notification en cas de risque imminent de survenue d'un goulet d'étranglement. Utilisez les données clés que Timesquare aura collectées auprès de différentes sources pour vous projeter, identifier des modèles et des tendances et définir les actions à mettre en place, quel que soit le volume de données. A la pointe de la technologie, notre outil peut collecte et analyse les données provenant de différents services et systèmes et lesmettre à disposition rapidement et facilement pour optimiser tous les autres processus.

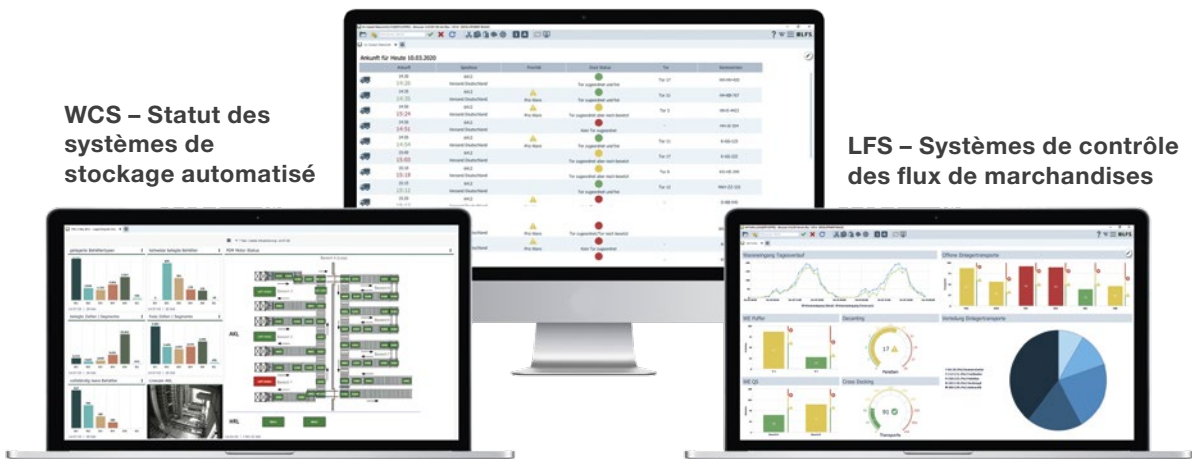


Exemples d'applications

DOCK - Tableau de gestion des quais

WCS – Statut des systèmes de stockage automatisé

LFS – Systèmes de contrôle des flux de marchandises



Les avantages de TIMESQUARE:

- ✓ Visibilité et efficacité augmentés grâce à des tableaux de bord centralisés
- ✓ Risques fortement limités grâce à une détection en amont des perturbations potentielles
- ✓ Productivité améliorée grâce à une conception intuitive et utilisation simple
- ✓ Transparence accrue, gain de temps et d'argent