



LAGERPROZESSE BEHERRSCHEN. Mit *LagerSuite*®.

PROZESSORIENTIERT. EFFEKTIV. EFFIZIENT.

Ware muss schnell, effizient und ökonomisch bewirtschaftet werden. Leistungsoptimierte Prozesse, gestützt durch eine innovative Infrastruktur, sind Eckpfeiler für eine schlagkräftige Logistik. Hier eröffnet *LagerSuite*® in Kombination mit den Best Practices von XELOG neue Perspektiven. Nutzen Sie diesen Wettbewerbsvorteil.



Die Kompetenz in der Optimierung logistischer Abläufe und die in vielen Projekten gewonnene Erfahrung hat XELOG in *LagerSuite*® eingebracht. Mit *LagerSuite*®, dem modularen und frei konfigurierbaren Software-Standard, realisiert XELOG kundenspezifische, innovative Lösungen für das Warehouse Management (Lagerverwaltung) und die gesamte Materialflusssteuerung in der Intralogistik.

AUS DER PRAXIS. FÜR DIE PRAXIS.

Bewährte Funktionsumfänge, eine ausgewiesene Integrationsfähigkeit und Robustheit machen *LagerSuite*® zu einer zukunftssicheren Investition für die Steuerung, Optimierung und Automatisierung einer effizienten Intralogistik. Optimierte Prozesse stehen insbesondere auch für kurze Zugriffswege und minimale Durchlaufzeiten – kurz: Effizienzgewinn. Über konfigurierbare Prozessketten können die Abläufe (Prozesse) kundenspezifisch abgebildet werden.

Aus der Praxis, für die Praxis. Das ist *LagerSuite*®.

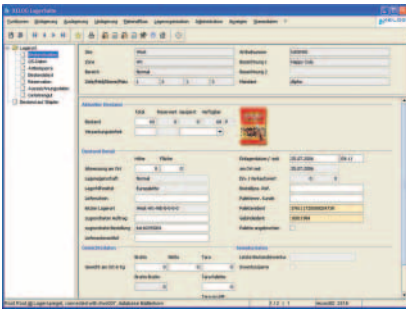
WENIGER AUFWAND. MEHR ERFOLG.

LagerSuite® macht Ihre Geschäftsprozesse beherrschbar, transparent und jederzeit nachvollziehbar. Durch die enge Kopplung von Material- und Informationsfluss erhöht sich die Qualität der Arbeitsleistung, der Arbeitsaufwand reduziert sich. *LagerSuite*® eröffnet Ihnen ungeahnte Möglichkeiten: Personelle Ressourcen lassen sich wesentlich flexibler einsetzen, die Nutzungsdichte des Lagervolumens wird gesteigert, Bestandsdaten sind zu jedem Zeitpunkt aktuell, um nur ein paar Punkte zu nennen.

MEHR WERT SCHAFFEN.

Das Handling von Ware ist stets mit Aufwand verbunden, ob es sich nun um das Lagern oder um Zusatzdienstleistungen (value added services) handelt. In *LagerSuite*® werden diese Leistungen bei Ausführung des Arbeitsvorgangs unmittelbar on-line erfasst und im System gespeichert. Auf Basis der mandantenspezifisch hinterlegbaren Tarife für Dienstleistungen und Lagergeld liefert Ihnen *LagerSuite*® per Knopfdruck jederzeit die gewünschten Abrechnungen und Statistiken.

DAMIT ARBEIT SPASS MACHT.



Ergänzend zur augenfälligen Bedienfreundlichkeit, einer extrem kurzen Lernphase und der sofort spürbaren Erleichterung bei der operativen Nutzung, verschafft die *LagerSuite*[®]-Lösung ihren Anwendern eine wohl-tuende Sicherheit bei ihrer Arbeit. *LagerSuite*[®] führt und steuert ohne unnötig einzuengen.

Von Profis für Profis gebaut. Das ist *LagerSuite*[®].

INDIVIDUELL. MODULAR. SKALIERBAR.

LagerSuite[®] ist ein modularer Software-Standard, aus dem durch Parametrisierung eine kundenspezifische, aber dennoch 100% releasefähige Software-Lösung gestaltet wird. Der Grad der Individualisierung ist ausserordentlich hoch, ohne dass dadurch Produktintegrität und Update-Fähigkeit verletzt werden.

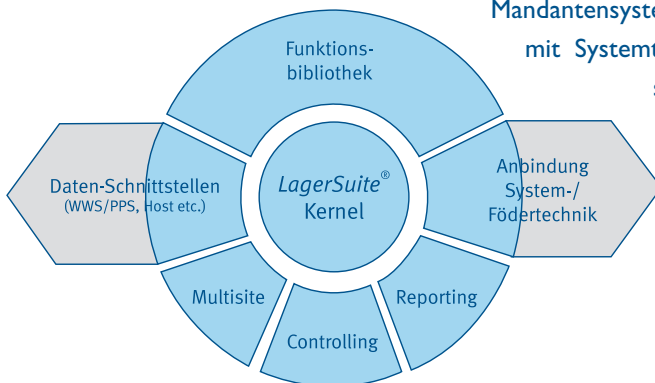
Garantiert 100% releasefähig. Das ist *LagerSuite*[®].

Gut zu wissen, dass *LagerSuite*[®] mit Ihren Anforderungen wachsen kann. Die modulare und frei skalierbare Architektur erlaubt, das System jederzeit funktional zu erweitern und auf veränderte unternehmerische Bedürfnisse anzupassen.

LagerSuite[®] ist in Java Technologie entwickelt und läuft unter Microsoft Windows Betriebssystemen.

DER INTEGRATION VERSCHRIEBEN.

Über offene, standardisierte Schnittstellen integriert sich *LagerSuite*[®] sehr leicht in bestehende Systemumgebungen. Sei es für den Datenaustausch mit einem übergeordneten IT-System (Host, ERP, WWS, PPS) oder mit Mandantensystemen (z.B. per EDI, EDIFACT). Oder für die Integration mit Systemtechnik, Regalbediengeräten, Förder- und Produktionssystemen, Archivierungssystemen.



Diese Verbindungen wurden von XELOG als konfigurierbare Standardprogramme entwickelt. Dadurch lassen sich kundenspezifische Anbindungen sehr schnell und mit geringem Aufwand realisieren.

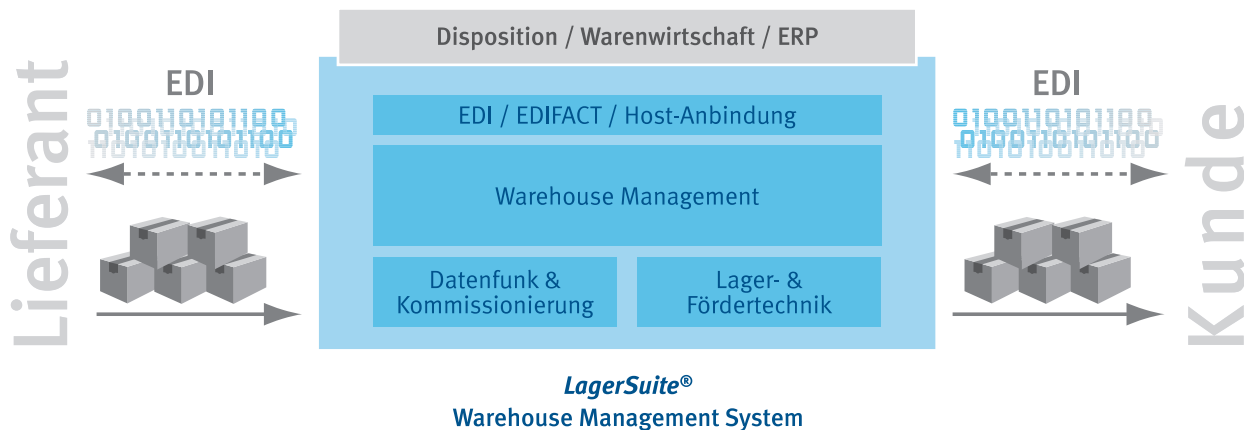
EIN BLICK. ALLES IM GRIFF.

Im *LagerSuite*®-Leitstand sind die für Sie relevanten Daten jederzeit verfügbar und übersichtlich präsentiert. Dies erleichtert nicht nur die operative Planung und Führung, sondern ermöglicht auch das Erkennen drohender Engpässe, bevor diese zu kritischen Problemfällen werden.

LagerSuite® liefert und visualisiert Ihnen eine Fülle gängiger und individueller Logistikkennzahlen zur Steuerung und Optimierung Ihrer Geschäftsprozesse.

STARK IN DER SUPPLY CHAIN.

Der elektronische Austausch von Bestell-, Auftrags- und Avis-Daten stärkt nicht nur die Leistungsfähigkeit, Qualität und Planbarkeit Ihrer Logistik in erheblichem Masse, sondern reduziert auch die Kosten für die Abwicklung. Selbstverständlich können Sie *LagerSuite*® auch Standalone betreiben, doch die elektronische Integration in die Supply und Demand Chain schafft zusätzliche Wettbewerbsvorteile für Ihr Unternehmen.



MAXIMALER WARENDURCHSATZ.



LagerSuite® unterstützt alle Aspekte der logistischen Auftragsabwicklung – sei es mit Datenfunk-Systemen oder mit Listen. Über aufgabenspezifische Dialoge führt *LagerSuite*® den Mitarbeiter visuell (über mobile Handcomputer, Touch Screen Fahrzeugterminal) oder akustisch (Pick-by-Voice) durch die Arbeitsvorgänge, insbesondere die Kommissionierung. Ergänzend dazu gehört die Identifikation der Ware mit Barcode-Scanning oder RFID.

Die benutzer- und prozessnahe Führung durch *LagerSuite*® resultiert in einer nachhaltigen Qualitätssteigerung und Reduktion der Durchlaufzeiten, Retouren und Lagerbestände.

DER BENUTZER IST KÖNIG.

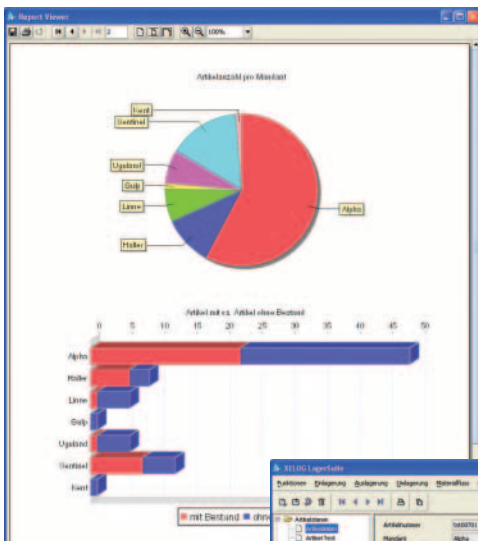
Auf Stufe Anwender kann individuell bestimmt werden, in welcher Dialogsprache er mit *LagerSuite*® kommuniziert, welche Funktionalität, Datensicht und Zugriffsrechte ihm zustehen. Ein on-line Hilfesystem sowie kontextbezogene Kurztexte unterstützen den Bediener bei allen Aktionen. Die *LagerSuite*® Software unterstützt das Konzept der parallelen Benutzerlizenzen (concurrent users).

Erweiterte Funktionalität oder Benutzerlizenzen können jederzeit lizenziert und umgehend für den Anwender freigeschaltet werden.

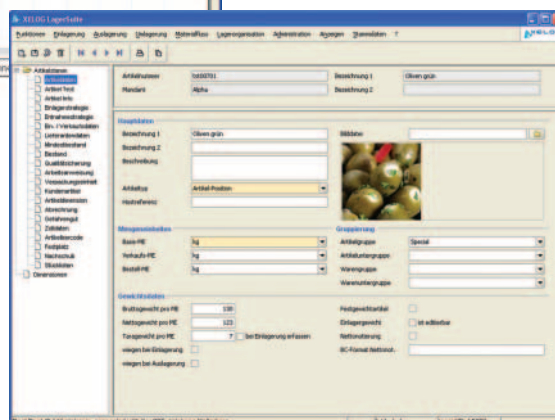
SICHER IST SICHER.

Die reibungslose Abwicklung der Logistikprozesse ist für Sie geschäftskritisch. Dazu gehört auch ein System, das sich durch höchste Verfügbarkeit auszeichnet. Vertrauen ist gut, Kontrolle ist besser. Über Fernwartung ist unser Support blitzschnell vor Ort und zu Ihren Diensten. Managed Application steigert die Verfügbarkeit ihres IT-Systems zusätzlich.

BASISFUNKTIONALITÄT VON LAGERSUITE®



- Lagerstammdaten (Lagerdefinition)
- Lagerplatzverwaltung
- Artikel- und Adressstammdaten
- Strategien (Einlagerung, Entnahme)
- Wareneingang, Einlagerung
- Umlagerungen
- Auftragsverwaltung
- Inventur-Funktionen
- History, Rückverfolgbarkeit
- Reporting, Auswertungen (Listen, Statistiken, Datenbankabfragen uvm.)



Bekanntlich sagt ein Bild mehr als tausend Worte. Wir stellen Ihnen *LagerSuite*® gerne auch live vor!

ERWEITERTE FUNKTIONALITÄT VON LAGERSUITE®

- **Wareneingang** Wareneingang-Bestellwesen, Mindestbestandsüberwachung, Wareneingangs-Einlager-Avise, Fehlteilverwaltung, Crossdocking, Rampenumschlag, Bedarfsplanung, Retourenhandling u.a.
- **Artikelverwaltung** Verpackungseinheiten, Stücklistenverwaltung, EAN Barcode-Verwaltung, Einmalartikel, Regaletiketten, Preisauszeichnung, Artikelraster u.a.
- **Identifikation** Barcode, RFID
- **Datenfunk** Belegloses Arbeiten mit mobilen Handterminals, Fahrzeugterminals, Pick-by-Voice, Pick-to-Light
- **Lagertechnik** Blocklager, Rücklaufregal, Fliesslager, Drive-In-Regal, variable Lagerhilfsmittel, Rasteroptimierung, Anlagensteuerung u.a.
- **Lagerpflege** Nachbevorratung des Kommissionierlagers, Konsolidierung, Bearbeitung u.a.
- **Qualitätssicherung** Chargenverwaltung/Produktstückverfolgung, Quarantäne/Artikelsperre, Stichproben, Fehlteilverwaltung, Offenes Zolllager, Verfalldatum/MHD, Temperaturüberwachung, Gefahrgutverwaltung, Alkoholverwaltung u.a.
- **Statistik/Kennzahlen** Allgemeine und individuelle Logistikkennzahlen, Gebindebuchhaltung, Palettenstatistiken, Monatsstatistiken und viele andere
- **Logistikdienstleistung** Mandantenverwaltung, Konfektionierung, Lagergeld, Value Added Services, Fakturierung von Leistungen, Warenbezugsverrechnung, Ressourcenplanung u.a.
- **Fertigung** Fertigungsaufträge über mehrere Stufen, Stücklistenverwaltung u.a.
- **Kommissionierung** Bearbeitungsvorgänge, 2-stufige Kommissionierung, Build-to-Order, EAN 128, Seriennummernverwaltung u.a.
- **Versand** SSCC/NVE, Sendungsbildung, Tourenzuordnung, Versanddatenerfassung, Packlistenerfassung, Versandetiketten, Packvolumen, Fracht, Versand-Avise u.a.
- **Mehrsprachigkeit** Deutsch, Englisch, Französisch, Italienisch u.a.
- **Systemintegration** Lagertechnik, Fördertechnik, Waagen, Archivsysteme u.a.
- **Datenschnittstellen** Host, ERP, WWS, PPS, Mandantensysteme, Spediteur- und Frachtsysteme, EDI/EDIFACT u.a.
- **Internet** Web-Interface für on-line Bestellungen/Aufträge, Informationsabfragen u.a.
- **Standortverwaltung** Multisite-Funktionalität für zentrale Administration mit dezentraler Nutzung an verteilten Standorten



IHR ERFOLG IST UNSER ERFOLG.

Sowohl die breite Kundenbasis als auch die laufende Weiterentwicklung von *LagerSuite*[®] gewährleisten einen hohen Investitionsschutz.

Zu den Kunden von XELOG zählen namhafte Unternehmen aus der ganzen Welt, vom mittelständischen Betrieb bis zum international tätigen Grossunternehmen.

**Aktuelle Referenzkunden
finden Sie unter www.xelog.com**

PRAXIS UND BEST PRACTICE.

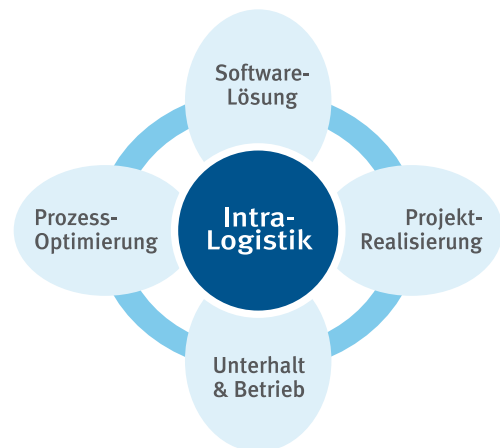
Gezielt eingesetzte, an effizient geplanten Prozessen ausgerichtete Technologien unterstützen und fördern eine leistungsfähige Logistik.

Unsere in der Praxis bewiesenen Konzepte und Best Practices, die Kompetenz und Erfahrung in der Umsetzung von Intralogistik-IT-Projekten, in Verbindung mit *LagerSuite*[®], bieten Ihnen Gewähr für eine Lösung, die Ihren Wettbewerbsvorteil sichert.

XELOG liefert Ihnen umfassendes Logistik-Know-How und schlüsselfertige Lösungen für Ihre Intralogistik-IT aus einer Hand:

- Prozessoptimierung
- Individuelle Lösungskonzepte
- Prozessautomatisierung mit IT
- Projektrealisierung
- Ausbildung
- Produktwartung und Hotline Service

Das Managementsystem der XELOG ist zertifiziert nach ISO 9001.



PACKEN WIR'S AN.

Unsere Spezialisten zeigen Ihnen gerne, wie Sie mit einem schrittweisen, auf Unternehmen und Mitarbeiter abgestimmten Vorgehen die vor Ihnen liegenden Herausforderungen erfolgreich bewältigen. Wir freuen uns auf das Gespräch mit Ihnen!

XELOG IN KÜRZE

Die jahrelange Erfahrung in der Umsetzung komplexer logistischer Anforderungen in praxisgerechte Lösungen für professionelles Warehouse Management ist unsere Stärke.

Namhafte Unternehmen in der ganzen Welt bauen auf XELOG und *LagerSuite*®. Das Warehouse Management System *LagerSuite*® führt, steuert und optimiert alle Prozesse in der Intralogistik. Die Software-Lösung zeichnet sich aus durch spezielle Funktionen für Logistik-Dienstleister, Handel und fertigende Industrie.

XELOG bietet Ihnen umfassendes Logistik-Know-How und schlüsselfertige IT-Lösungen aus einer Hand – von der Bedürfnisanalyse und Prozessoptimierung über das Projektmanagement bis zur Projektrealisierung, Ausbildung und Systemwartung.

Das Unternehmen XELOG ist zertifiziert nach ISO 9001.



Weitergehende Informationen finden Sie unter www.xelog.com



XELOG AG
Birkenstrasse 49
CH-6343 Rotkreuz
Phone +41 (0)41 783 8000
Fax +41 (0)41 783 8002
E-mail info@xelog.com
www.xelog.com