

Logisch denken wir Projekte von A bis Z

Generalunternehmer für
die Intralogistik

Generalunternehmerschaft

SITLog hat den nötigen Überblick und die Erfahrung, Gesamtkonzeptionen zu entwickeln, um die geplanten bzw. vorgegebenen Ziele wirtschaftlich und termingerecht zu erreichen.

Nur wenn die eingesetzten Komponenten von Intralogistiksystemen ideal zueinander passen, werden die Anforderungen an die Gesamtleistung des Systems erfolgreich umgesetzt. Analog verhält es sich mit der Integration von vor- und nachgelagerten Systemen.

Inhalte

- Gesamtprojektleitung
- Auswahl von Systemkomponenten
- Realisierung
- Systemtests
- Inbetriebnahme
- Service und Wartung
- Ersatzteile

Kernkompetenzen

Leistungsstarke Steuerungstechnik und IT (WMC / MFC) für anspruchsvolle Lagersysteme sowie Materialflussanlagen stellen die Kernkompetenzen von SITLog dar. Innovationsbereitschaft zu neuen technischen Ansätzen, Konzentration bei den Schlüsselkomponenten auf S7 / TIA sowie Java, richtungsweisende Visualisierungs-, Anlagen-simulations- und Emulationstechnik sowie nicht zuletzt das unersetzbare Know-how unserer Mitarbeiter sowie jahrzehntelange Erfahrung zeichnen SITLog aus.



SITLog übernimmt für die beinhalteten Gewerke die Generalunternehmerschaft und nimmt im Rahmen dieser unter anderem folgende Aufgaben wahr:

- Anlagenplanung und Erstellung von Ausschreibungen
- Abschluss eines Generalunternehmervertrages mit dem Auftraggeber
- Auswahl und vollverantwortliche Beauftragung der Subgewerke
- Stellung eines vollverantwortlichen Projektleiters für die angebotenen Gewerke als zentraler Ansprechpartner aller beteiligten Unternehmen
- Erstellung eines Projektorganigramms
- Erstellung eines Gesamtterminplanes für den beauftragten Umfang und dessen Überwachung
- Durchführung von notwendigen Projektbesprechungen zwischen dem Auftraggeber und SITLog sowie zwischen SITLog und den jeweiligen Subunternehmen
- Erstellung der Besprechungsprotokolle und Überwachung der darin festgelegten Aktivitäten
- Koordination sowie technische und terminliche Überwachung der beauftragten Subgewerke
- Regelmäßige Erfassung des Fortschrittsstatus
- Technische Ausführungskontrolle der Subgewerke
- Finanzielle Abwicklung zwischen dem Auftraggeber und SITLog sowie zwischen SITLog und den Subunternehmen
- Durchführung der Abnahme zwischen SITLog und den Subunternehmen
- Teilnahme an der Abnahme zwischen dem Auftraggeber und SITLog
- Zentrale Ansprechbarkeit und Abwicklung von Gewährleistungsfällen
- Koordination von After-Sales-Services der einzelnen Gewerke



Gewerke

Bei Intralogistiksystemen ist das optimale Zusammenspiel der einzelnen Gewerke und Systeme entscheidend für die Effizienz des Gesamtsystems, sowohl bei der Konzeption und Realisierung als auch beim späteren Betrieb der Anlage.

Regalstahlbau

für AKLs, HRLs und Fachbodenläger zur Lagerung von

- Behältern / Trays
- Paletten
- Kartons

in verschiedenen Bauweisen

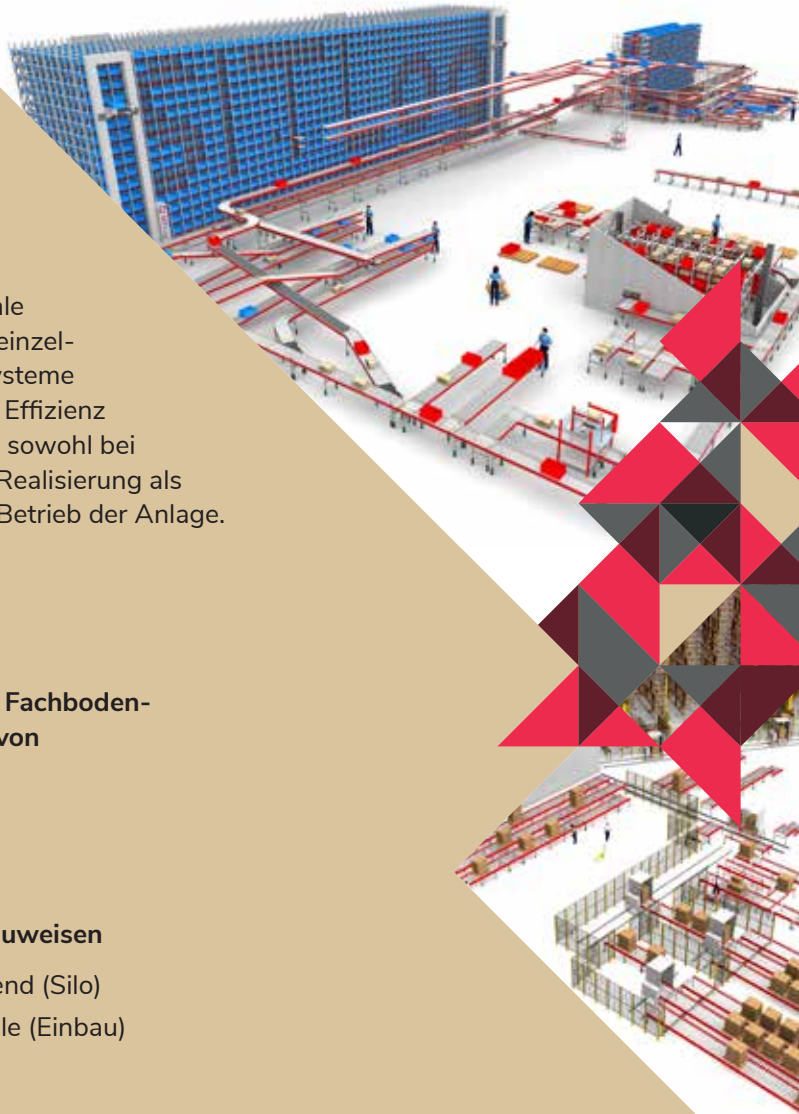
- Dach-Wand-tragend (Silo)
- Freistehend in Halle (Einbau)

Dach und Wand

- Wandverkleidung
- Dacheindeckung
- Entwässerung
- Blitzschutz
- RWA
- Etc.

Regalbediengeräte / Fördertechnik

- Behälter / Trays
- Paletten
- Kartons
- Sonderfördergut



SITLog-Mobile-App

- Push-Nachrichten bei Anlagenstörungen, Meldungen oder Hinweisen
- Direkter Zugriff auf festinstallierte Kameras (z. B. RBGs)
- Verfügbar für Android und iOS

Optional verfügbar:

- Statistikmodul
- Barcodescanner für Informationen zu Lager- oder Transporteinheiten
- Handbücher / Dokumentation
- PhotoDoc

Technologieplattformen

- Siemens S7 / TIA
- Siemens Sinamics Antriebs- und Regelungstechnik
- Profinet / Profibus / AS-interface-Bus
- EPLAN P8 / eVIEW
- WinCC
- Java
- MS SQL-Server / Oracle
- Microsoft Windows / Linux als Betriebssystem

Service / Wartung / Ersatzteile

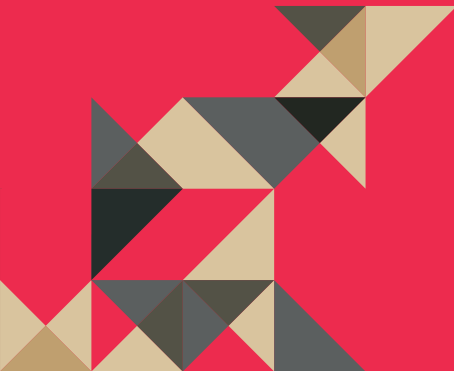
- 365 Tage im Jahr, 24 Stunden am Tag erreichbar
- Zugesicherte Reaktionszeiten
- Betreuung durch projekterfahrene, geschulte Techniker
- Zentrales Ticketsystem
- Benachrichtigungs-, Statistik- und Auswertungsfunktionen
- Effizientes Ersatzteilmanagement

Kernkompetenzen

- GU-Management
- Steuerungs- / Automatisierungstechnik
- Lagerverwaltungsrechner (SITLog WMC)
- Materialflussrechner (SITLog MFC)
- Anlagenvisualisierung
- Service / Wartung / Ersatzteilmanagement

Gewerke Generalunternehmer

- Regalstahlbau
- Dach und Wand
- RBG-Mechanik
- Fördertechnik mit Mechanik
- FSA-Tore
- Sondermaschinen
- Etikettierer
- Wickler





Auszug Referenzen



Die SITLog GmbH realisiert seit ihrer Gründung im Jahr 2000 Neubau- und Modernisierungsprojekte in der Intralogistik als Systemintegrator von einzelnen Systemen und Komponenten bis hin zu Komplettlösungen als Generalunternehmer. SITLog ist ein inhabergeführtes Familienunternehmen mit jahrzehntelanger Branchenerfahrung. Entscheidungsbefugte, erfahrene Projektleiter und bestens ausgebildete Mitarbeiter sorgen für eine reibungslose und effiziente Projektkonzeption, -abwicklung und -realisierung. Durch eine flache Firmenhierarchie sind wir in der Lage, kundenspezifische Anforderungen individuell und schnell umzusetzen.

SITLog GmbH

Steuerungs- und Informationstechnologie für Logistik

📍 Zum Nachtbühl 1 · D-92665 Altenstadt an der Waldnaab

☎ +49 9602 944 90 - 0

✉ info@sitlog.de



www.sitlog.de