

Automatisierte Kommissionieranlage für Brauerei

Die Siemens Dematic AG, Nürnberg, hat von der Carlsberg Danmark A/S, Kopenhagen, einen Auftrag in zweistelliger Millionenhöhe für die Errichtung von zwei Kommissionieranlagen in Dänemark erhalten. Sie zeichnen sich durch ihren hohen Automatisierungsgrad aus.

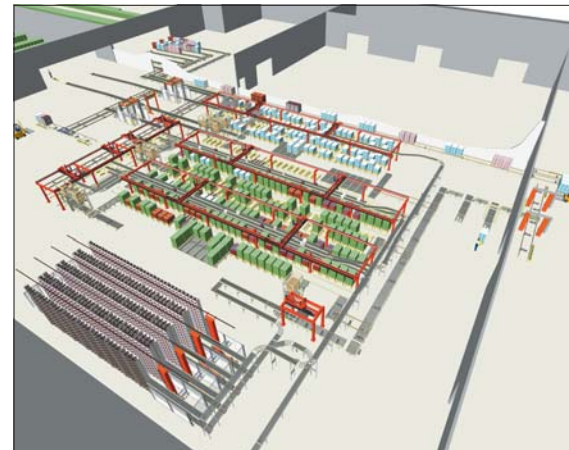
Beide Anlagen mit je elf Portalrobotern, zehn Verteilwagen und einem viergassigen automatischen Zwischenlager für die kurzfristige Pufferung von Getränkekästen und Kartons sorgen auf jeweils etwa 5 000 m² für den Umschlag von rd. 400 Paletten mit Getränkekästen, Kartons und Fässern pro Stunde. Standorte der Kommissionieranlagen sind Taastrup (bei Kopenhagen) und Fredericia. Sie sollen im Frühjahr 2005 in Betrieb gehen.

Zum Liefer- und Leistungsumfang von Siemens Dematic gehört auch die IT-Lösung zur Steuerung der Kommissioniersysteme. Automatisierte und manuelle Kommissionierbereiche sowie Zwischenlager werden über die Lagerverwaltungs- und Materialflusslösung verwaltet und gesteuert. Die homogene Integration der Software-Lösung ins SAP-Umfeld ermöglicht ein sehr effizientes Arbeiten. Die Konzeption der Integration wurde gemeinsam mit Carlsberg erarbeitet. Planungsbegleitend hat man gemeinsam Simulationen der angebotenen Anlage durch-

geführt. Ihre erfolgreiche Durchführung war neben anderen Randbedingungen Voraussetzung für die Auftragsvergabe.

Ein besonderes Highlight der IT ist die Vorabermittlung der Anzahl und Art der Paletten zur Bestimmung des notwendigen Frachtraums. Ein weiteres Tool ermittelt die Kommissionier-Reihenfolge und die genaue Position des Materials auf den zu erstellenden Paletten. Damit wird sowohl die Kommissionierung als auch die Arbeitsauslastung der einzelnen Bereiche optimiert.

Über eine Online-Schnittstelle zum SAP-Host-System werden die Aufträge überspielt und dann für die Beladungsreihenfolge optimiert. Portalroboter und Verteilwagen werden automatisch für die Kommissionierung gesteuert, wobei die unterschiedlichsten Gebindeformen gehandhabt werden. Hinzu kommt der Transport über stationäre Förderanlagen. Die automatisch zusammengestellten Kundenpaletten mit Getränkekästen, Kartons und Fässern werden anschließend für die Lkw-Beladung



3D-Animation der Carlsberg-Anlage.

Bild: Siemens Dematic

vorbereitet, inkl. Folienwicklung, Umreifung und Etikettierung.

Carlsberg ist eine der weltweit führenden Brauereien, mit fast 29 000 Mitarbeitern, einem jährlichen Bierabsatz von 7,9 Mrd. l und mehr als 103 Standorten in über 49 Ländern.