

Microsoft stopt WMS in basispakket

Het Nederlandse Qurius beschikt al enkele jaren over een warehouse management systeem (WMS) dat complementair is met het ERP-pakket Navision. Vorige maand echter werd dit ERP-pakket, dat wordt ontwikkeld door Microsoft Business Solutions, uitgebreid met WMS-functionaliteit. Dat roept vragen op. Wat zit nu precies in het ERP-pakket en wat in de aanvullende oplossing van Qurius?

Marcel te Lindert

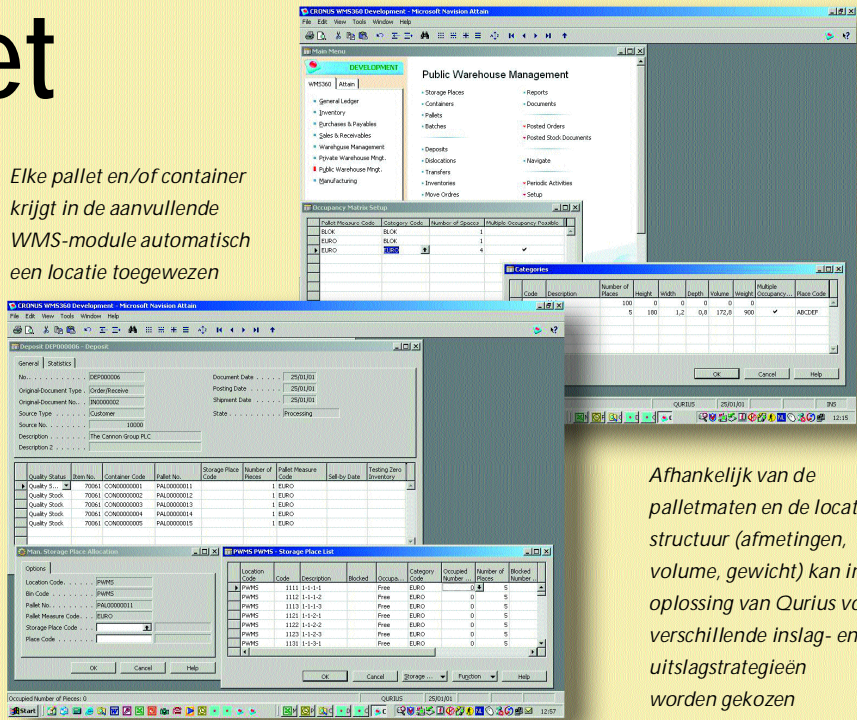
Microsoft Business Solutions hanteert een opmerkelijke strategie. Het ERP-pakket Navision bestaat alleen maar uit basisfunctionaliteiten die vrijwel elk bedrijf nodig heeft: inkoop, verkoop, financiële administratie, etc. Als voor een bepaalde branche of onderneming aanvullende functionaliteit nodig is, wordt die ontwikkeld door één van de vele lokale implementatiepartners, Navision Solution Centers geheten. Eén van de tekortkomingen van Navision was lange tijd warehouse management. Het basispakket bood ondersteuning voor goederenontvangst, opslag en uitlevering, maar niet voor zoets elementairs als locatiebeheer. Qurius, een in logistiek gespecialiseerde Navision Solution Center, dook in dit gat en ontwikkelde een aanvullend WMS. Nu blijkt echter dat sinds 1 november ook het basispakket is voorzien van WMS-functionaliteit. Welke functionaliteit zit nu precies in Navision en wat is de toegevoegde waarde van Qurius?

LOCATIEBEHEER

Navision is in eerste instantie bedoeld voor handelsbedrijven en productiebedrijven. Omdat deze bedrijven ook dikwijls aan opslag doen, is het pakket uitgebreid met WMS-functionaliteit. Belangrijkste toevoeging is de module locatiebeheer, waarmee de gebruiker kan zien welke artikelen op welke plek liggen. Verder kan de gebruiker zijn magazijn zelf verdelen in zones en de software zo inregelen dat bepaalde artikelen alleen aan bepaalde zones mogen worden toegewezen. Ook bevat het systeem functionaliteit voor cyclecounting en voor barcodescanning en RF-communicatie. Productiebedrijven kunnen daarnaast pickopdrachten genereren op basis van stuklijsten.

De oplossing van Qurius gaat op de meeste punten nog een stapje verder. De mogelijkheden voor het aanbrengen van structuur in het magazijn zijn bijvoorbeeld een stuk groter. Eén magazijn kan worden onverdeeld in meerdere deelmagazijnen, die weer uit verschillende zones kunnen bestaan. Behalve artikelen kent het systeem ook pallets en colli als entiteit.

Elke pallet en/of container krijgt in de aanvullende WMS-module automatisch een locatie toegewezen



Afhankelijk van de palletmaten en de locatie-structuur (afmetingen, volume, gewicht) kan in de oplossing van Qurius voor verschillende inslag- en uitslagstrategieën worden gekozen

Daarnaast kan onderscheid worden gemaakt tussen verschillende typen stellingen (palletstellingen, doorrolstellingen, inrijstellingen) en tussen picklocaties en bulklocaties. Ook wat betreft inslag- en uitslagstrategieën is Qurius-WMS geavanceerder. Het systeem houdt bij inslag bijvoorbeeld rekening met de afmetingen van locaties. Ten behoeve van de uitslag kan exact worden vastgelegd welke klant welke artikelen mag ontvangen. Verder is er een planningsmodule die bij het toewijzen van opdrachten rekening houdt met de capaciteiten van magazijnmedewerkers en met de beperkingen van machines. Tot slot bevat Qurius-WMS meer functionaliteit voor kwaliteitsregistratie en partijbeheer.

LOGISTIEK DIENSTVERLENERS

Misschien wel het belangrijkste verschil is dat de 'add-on' van Qurius ook geschikt is voor public warehouses, dus voor logistiek dienstverleners. Het systeem kan daarvoor worden uitgebreid met een module voor het doorberekenen van diensten en opslagkosten aan opdrachtgevers. Ook is optioneel een douanemodule en accijnsgoederenmodule verkrijgbaar. Op de vraag of het niet jammer is dat het basispakket is uitgebreid met WMS-functionaliteit, antwoordt Qurius ontkennend. Sterker nog: de Microsoft-partner is in een vroeg stadium bij dit proces betrokken geweest. "Het betekent dat wij ons niet meer hoeven bezig te houden met de ontwikkeling van deze basisfunctionaliteiten. Wij kunnen ons nu volledig concentreren op onze aanvullende software, waarvoor het basispakket altijd als uitgangspunt blijft dienen. In samenspraak met Microsoft zorgen wij ervoor dat onze oplossing blijft aansluiten op Navision", zegt Pieter Reede van Qurius.

Inlichtingen: Microsoft Business Solutions, Barneveld, tel.: (0342) 41 14 40, www.microsoft.com/businesssolutions/ Qurius, Zaltbommel, tel.: (0418) 68 35 00, www.qurius.nl