



Logiciel de gestion et de contrôle de magasin pour les systèmes de manutention de matériel

Egemin's Warehouse Management System (E'wms®) est notre logiciel de pointe pour la gestion des stocks, des commandes, des magasins et du transport dans les magasins et les environnements de distribution. Il constitue le lien parfait entre votre environnement logistique et l'équipement disponible.

E'wms® est une solution souple et bien établie pour augmenter la productivité et la précision du stock dans votre magasin ou centre de distribution.

Couches fonctionnelles

E'wms® est disponible sous la forme d'une suite d'applications intégrée mais peut également être configurée avec seulement les couches et les fonctions nécessaires. Cette solution convient pour les opérations autonomes ou pour une intégration parfaite dans vos systèmes administratifs existants.

E'wms® comprend deux couches fonctionnelles principales :

Couche fonctionnelle	Modules
E'wms®	La couche E'wms® typique contenant les modules administratifs : » Module de gestion des stocks » Module de gestion des commandes
E'wcs	La couche E'wcs (système de contrôle de magasin) couvrant toutes les fonctions liées au contrôle du flux des matériaux : » Module de gestion des magasins » Module de gestion des transports » Visualisation



E'wms® - Logiciel de gestion de magasin

E'wms® comprend deux modules principaux :

- » Module de gestion des stocks
- » Module de gestion des commandes

Gestion des stocks

Le module de gestion des stocks gère les stocks dans le magasin en fonction du sens du flux des matériaux :

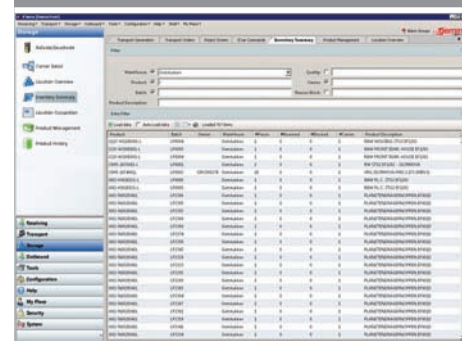
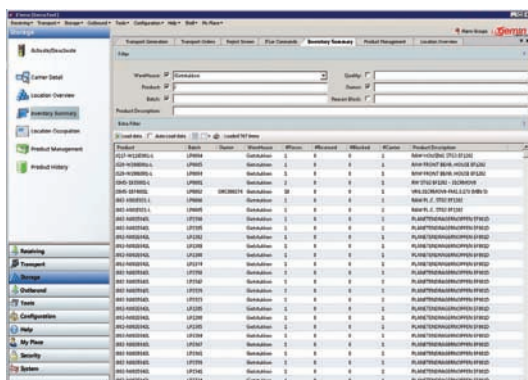
Flux de matériaux	E'wms®
Entrant (réception)	Les produits sont stockés et liés au transporteur (ou compartiment). La destination de magasin par défaut est déterminée sur la base de différents attributs de produits (propriétaire, lot, qualité, qualification abc). Sur la base de différents algorithmes de recherche d'emplacement, la position de magasin optimale est assignée au transporteur.
Transbordement	Les produits d'un client spécifique sont directement déplacés de la réception à la distribution
Sortie (livraison)	Le stock disponible dans l'entrepôt est alloué à certaines lignes de commande sur la base d'algorithmes d'assignation améliorés, par exemple : <ul style="list-style-type: none"> » stock restant le plus petit par transporteur » PEPS (Premier entré, premier sorti) / FEPS (Premier expiré, premier sorti) » distribution et optimisation de capacité Les commandes peuvent également être automatiquement réassignées à un autre transporteur en cas de pénuries de produit inattendues.

Gestion des commandes

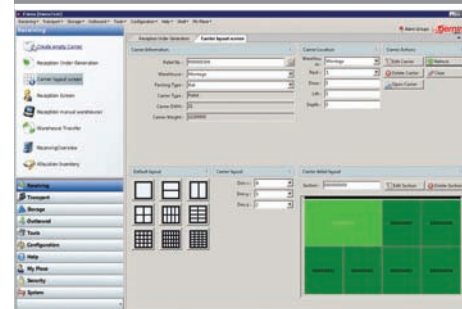
Le module de gestion des commandes assigne des commandes à l'infrastructure du magasin comme des stations de préparation ou des zones d'amarrage sur la base de critères requis (priorité, heure de sortie ou réception prévue des commandes, etc.). E'wms® supporte différents concepts de préparation comme la préparation de commande simple, par lots et groupée. Des algorithmes d'optimisation peuvent être implémentés pour ces concepts afin de rationaliser les flux de produits.

Caractéristiques clés de la réception à la livraison

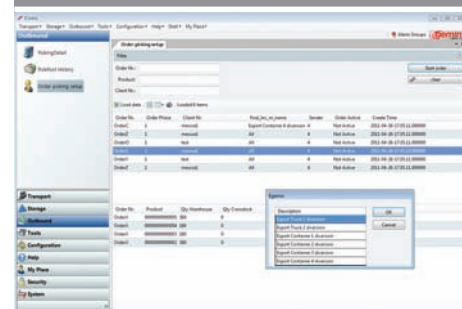
- » Réception et gestion des stocks : flux à l'entrée des produits dans l'entrepôt
- » Réapprovisionnement des zones de préparation des commandes (dynamiques)
- » Affectation des stocks : affectation du stock à des commandes
- » Affectation de commande : affectation de commandes aux ressources ou stations de travail
- » Equilibrage des charges et contrôle des stations de préparation des commandes et/ou des ressources de préparation des commandes
- » Consolidation et étiquetage de distribution



Écran de gestion des stocks avec données des magasins, détails du transporteur et informations sur le stock



Écran du transporteur pour la gestion des transporteurs et ses compartiments et les données réelles du transporteur



Systèmes de préparation de commandes sortantes : démarrage d'une commande client sortante vers la zone d'exportation des camions

E'wcs - Warehouse Control Software

Le système de contrôle de magasin d'Egemin (E'wcs) est un système de contrôle qui intègre tous les équipements de magasin automatisés dans votre magasin dans un système de transport efficace. Il garantit une utilisation optimale des moyens de transport et des méthodes de stockage et évite autant que possible les problèmes de surcharge. E'wcs comprend deux modules principaux.

- » Module de gestion des magasins
- » Module de gestion des transports

La visualisation E'wcs peut être ajoutée le cas échéant.

Gestion des magasins

Le module de gestion des magasins gère les magasins actuels de vos transporteurs (palettes, chariots, plateaux, caisses), mais non la charge stockée dessus qui elle est gérée par le module de gestion des stocks d'E'wms®. Les produits sont assignés à un magasin de stockage dans l'entrepôt sur la base d'un système de coordonnées unique à cinq dimensions. Ce système de coordonnées supporte la gestion des magasins dans différents types de stockage dans l'entrepôt : simple profondeur / double / multi-profondeur, selon la taille du transporteur, opérations sur un seul ou plusieurs entrepôts.

Gestion des transports

Le module de gestion des transports définit comment les produits sont déplacées entre les zones dans votre magasin, par ex. de la zone de stockage à la zone de travail ou inversement. Les mouvements individuels des transporteurs sont réalisés via des commandes de transport qui se composent d'une série de sous-transports, chacun exécuté par un moyen de transport. Le module de gestion des transports contrôle les gestionneurs des transports qui, à leur tour, contrôlent les moyens de transport.

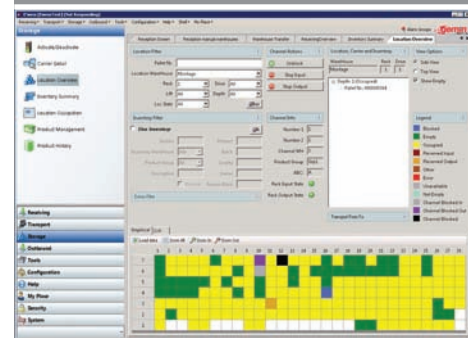
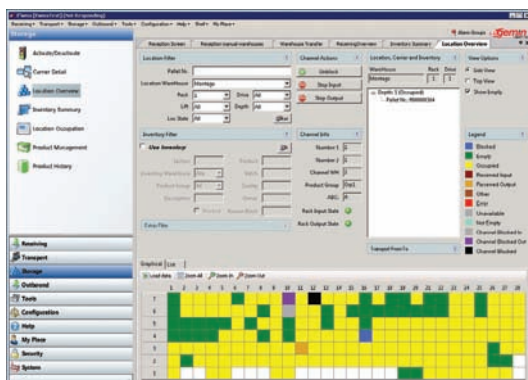
- » E'car® pour les transtockeurs / chariots de transfert
- » E'con pour les convoyeurs
- » E'tricc® pour les chariots AGV
- » E'tis® pour les convoyeurs à chaîne au sol

Caractéristiques clés d'E'wcs

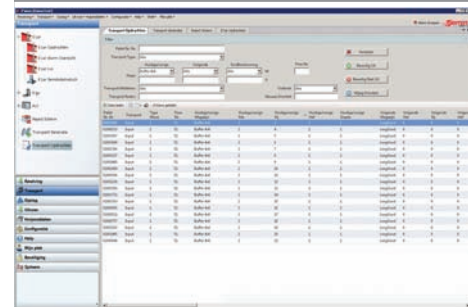
- » Contrôle du flux des transporteurs individuels et gestion des commandes de transport en cours.
- » Gestion des magasins de l'entrepôt
- » Approvisionnement égal des transporteurs aux stations de travail pour éviter la saturation

Méthodes de stockage prises en charge

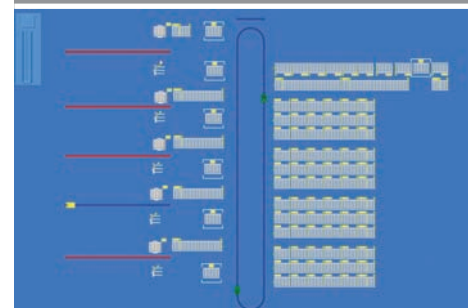
E'wcs est compatible avec les méthodes de stockage standard comme les rayonnages à palettes, les mini-charges, les entreposages en blocs ou les rayonnages à accumulation. Il prend également en charge des méthodes plus complexes comme le stockage satellite, le stockage double profondeur, les casiers distributeurs et les systèmes paternoster.



Ecran de gestion des magasins avec positions de l'entrepôt en vue latérale et codage couleur clair pour l'état des magasins



Ecran commande de transport : consulter, modifier ou prioriser les commandes de transport du magasin



Ecran de visualisation dans E'wcs (option)

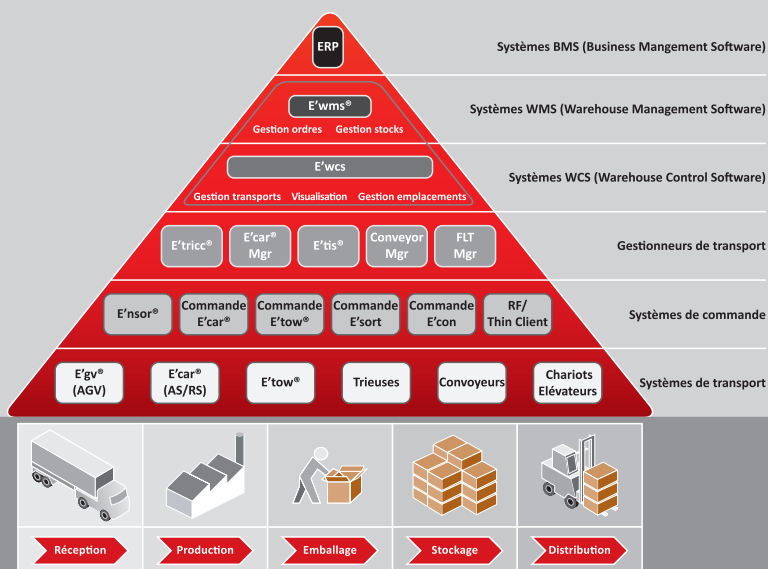
Matrice des caractéristiques

Caractéristique	E'wms®	E'wcs
Interface hôte ERP	✓	✓
Gestion des commandes	✓	
Gestion des stocks	✓	
Gestion des magasins	✓	✓
Gestion des transports	✓	✓
Visualisation	•	•
Réception avancée des marchandises	•	
Stratégies de préparation des commandes (préparation simple, par lots ou groupes)	•	
Méthodes de préparation (pick-to-light, put-to-light, préparation vocale ou RF)	•	
Réapprovisionnement	•	
Activités VAL	•	
Module de suivi et de traçage	•	•
Rapport de gestion statistique et des IRC	•	•
Optimisation du stock et des magasins	•	•
Gestion des alarmes des équipements	•	•
Support des systèmes AGV	•	•
Support de convoyeurs à chaîne élévateurs	•	•
Support de systèmes AS/RS	•	•
Support de systèmes de tri	•	•
Systèmes de stockage satellites	•	•
Levage vertical ou stockage paternoster	•	•

- ✓ Fonctions standard
- Fonctions disponibles (spécifique au projet)

De nombreux avantages...

- » Entièrement compatible avec le multi stockage
- » Pour le stockage automatique et manuel
- » Interface utilisateur conviviale et intuitive
- » Logiciel modulaire pour une configuration de projet et une mise en œuvre rapides
- » Intégration dans un système contrôlé par Egemin (trieuses, transporteurs, E'gvs, logiciels de contrôle, suivi et traçage)
- » Intégration parfaite avec tout les logiciels ERP courants (Microsoft® Dynamics AX, SAP, Baan, JD Edwards), des plateformes informatiques spécifiques aux clients et les Business Management System
- » Architecture d'application client serveur moderne (technologie Microsoft® / base de données SQL Server®)



Intégration de l'automatisation

Intégration de la chaîne logistique



division Handling Automation

Siège international

Baarbeek 1 | BE-2070 Zwijndrecht | Belgique
T +32 3 641 12 12 | F +32 3 641 13 13
info@egemin.com | www.egemin.com

Succursale France

37 bis rue 110 | F-54320 Maxéville | France
T +33 3 83 96 21 65 | F +33 3 83 96 25 07
info@egemin.fr | www.egemin.fr

Copyright © 2011 Egemin International NV
HA/EWMS/M-LL/001/FR – version 4.0

Tous droits et changements réservés.
Les caractéristiques techniques reprises dans ce document peuvent être modifiées sans préavis.

Passion for Performance in Partnership

Handling Automation ■ Life Sciences ■ Process Automation ■ Infra Automation